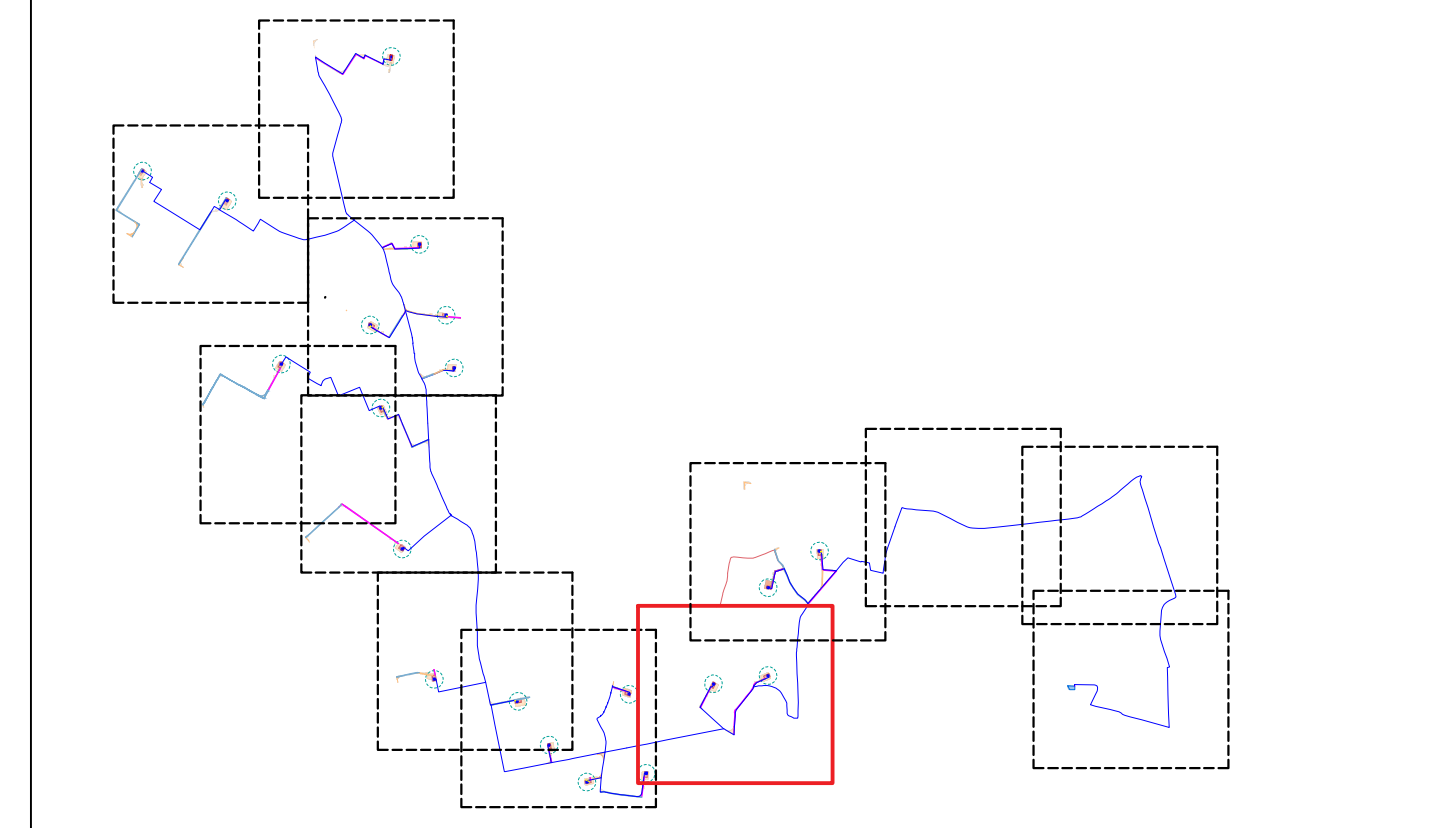
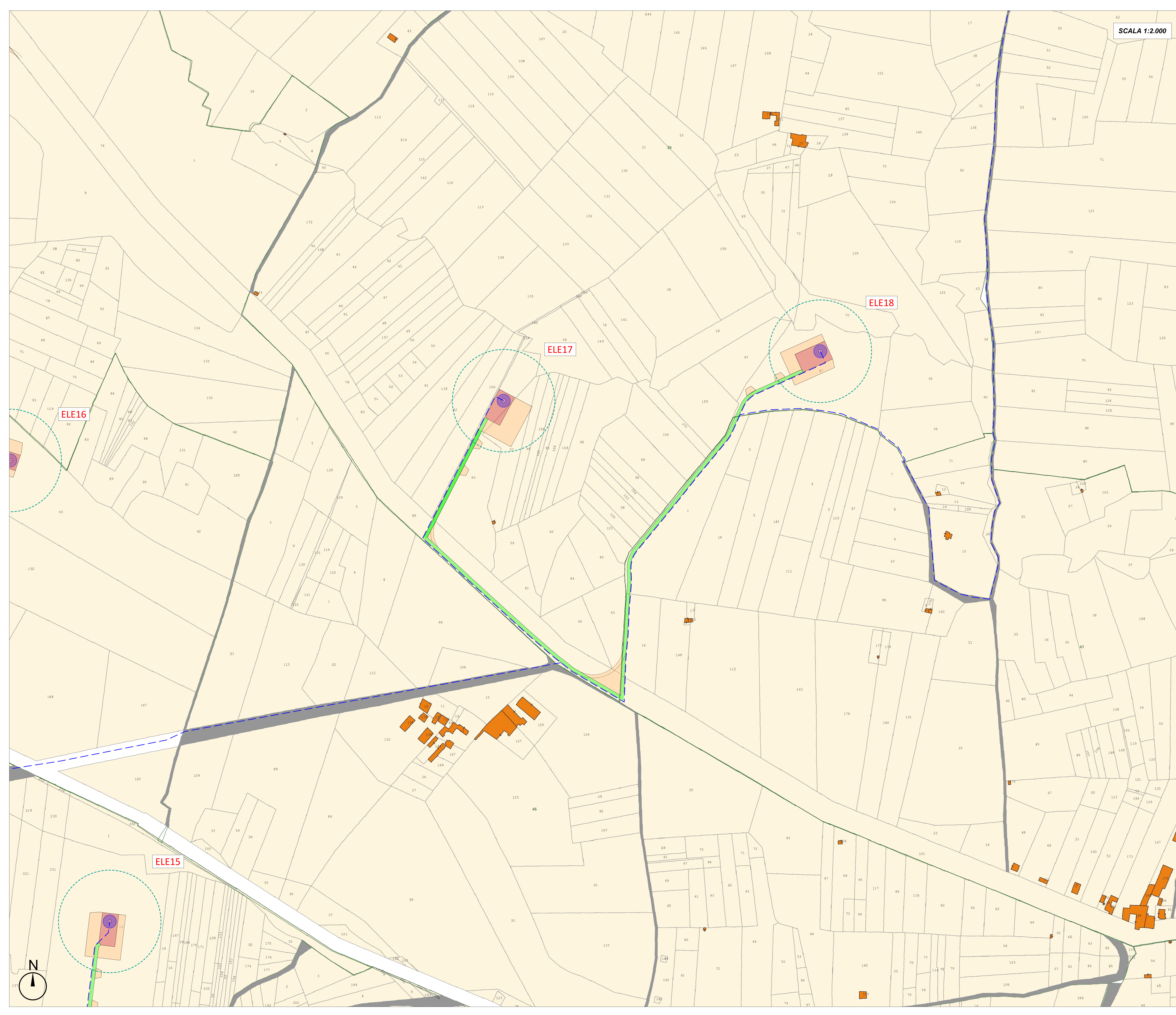


SCALA 1:2.000



LEGENDA

- Pianto di fondazione
- Piazzola definitiva
- Occupazione temporanea
- Ingombro rotore
- Viabilità di nuova realizzazione permanente
- Cavidotto MT interno
- Sottostazione Utente
- Cavo fibra
- Anemometro
- Cabina di smistamento



PROGETTO DEFINITIVO PER LA REALIZZAZIONE DI UN IMPIANTO EOLICO DENOMINATO "LATERZA 2" COSTITUITO DA 20 AEROGENERATORI CON POTENZA COMPLESSIVA DI 132 MW E RELATIVE OPERE DI CONNESSIONE ALLA R.T.N.

Planimetria generale impianto su catastale EP 08.8

**PROPONENTE:**  
ELEFANTINO WIND S.R.L.  
Contrada Cacapantina snc  
74014 Laterza (TA)  
pec: elefantinowind@pec.it

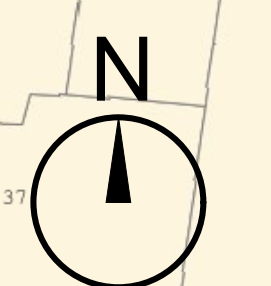
**PROGETTISTI:**  
**ATECH PM**  
SOCIETA' DI INGEGNERIA Innovative Engineering  
Via Cardelli di Navesse 55 STUDIO PM SRL  
70124 Bari (BA) Via dell'Industria 27 70100 Matera (MT)  
e-mail: info@atechpm.it e-mail: polo.monferrato@studio-ep.it  
pec: atechpm@legalmail.it pec: studiopm@studiopm.it

**DIRETTORE TECNICO**  
Dott. Ing. **DRAZIO TRICARICO**  
Ordine Ingegneri di Bari n. 4985  
68/250  
Sez. A - 4985

**CONSULENTI:**  
Dott.ssa Elisabetta NANNI  
Dott. Ing. Rocco CARONE  
Dott. Biol. Ing. Lorenzo GAUDIANO  
Dott. Agr. For. Mario STOMACI  
Dott. Geol. Michele VALERIO

Dott. Ing. **PIERO MONTENESE**  
Ordine Ingegneri di Bari n. 4985  
68/250  
Sez. A - 4985

Dott. Ing. **ASSISTENTE ANTEZZA**  
Ordine Ingegneri di Bari n. 10743  
68/250  
Sez. A - 10743



0	Giugno 2023	B.C.C - C.C	A.A.	O.T.	Progetto definitivo
EM.REV.	DATA	REDATTO	VERIFICATO	APPROVATO	DESCRIZIONE