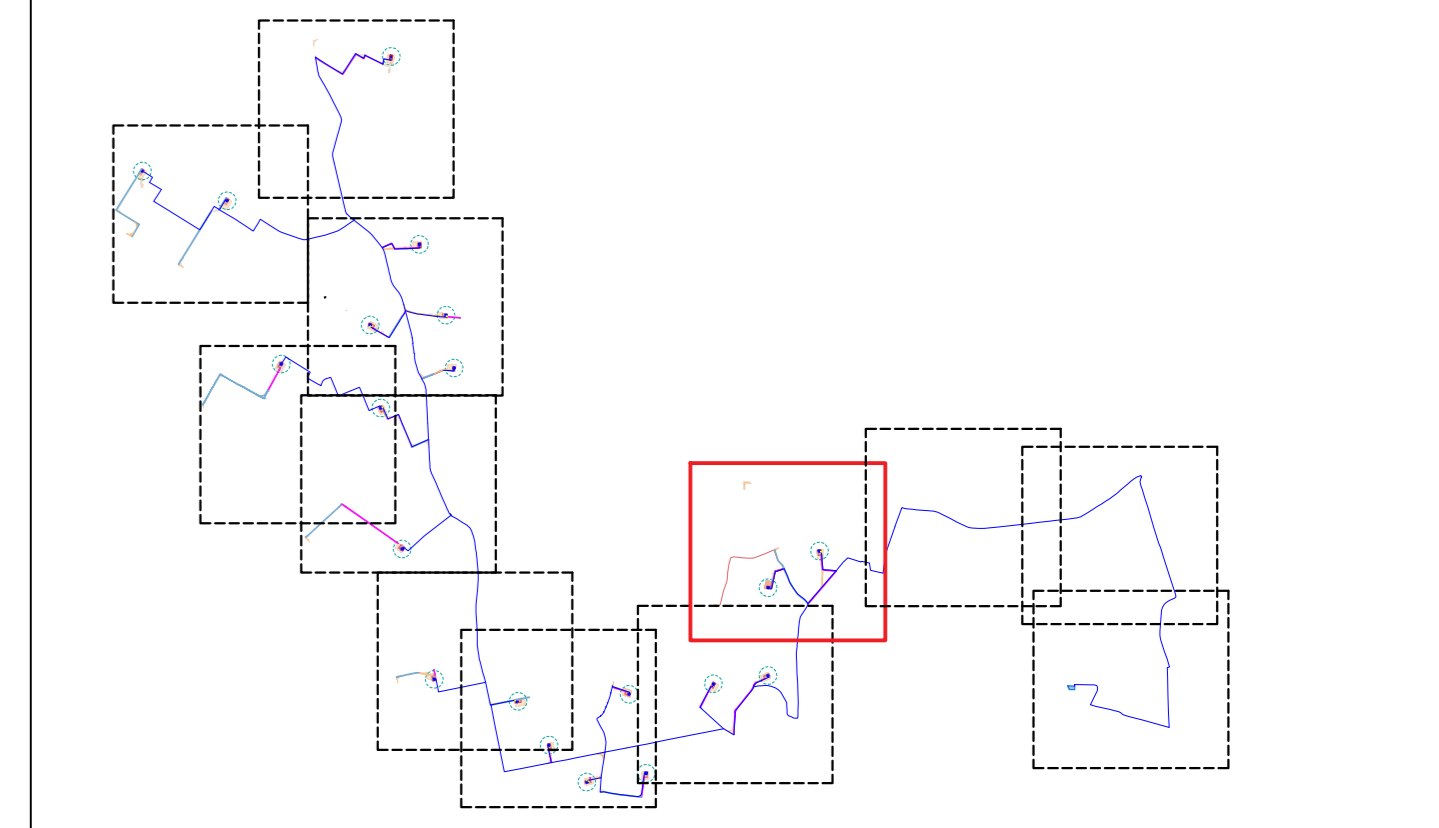
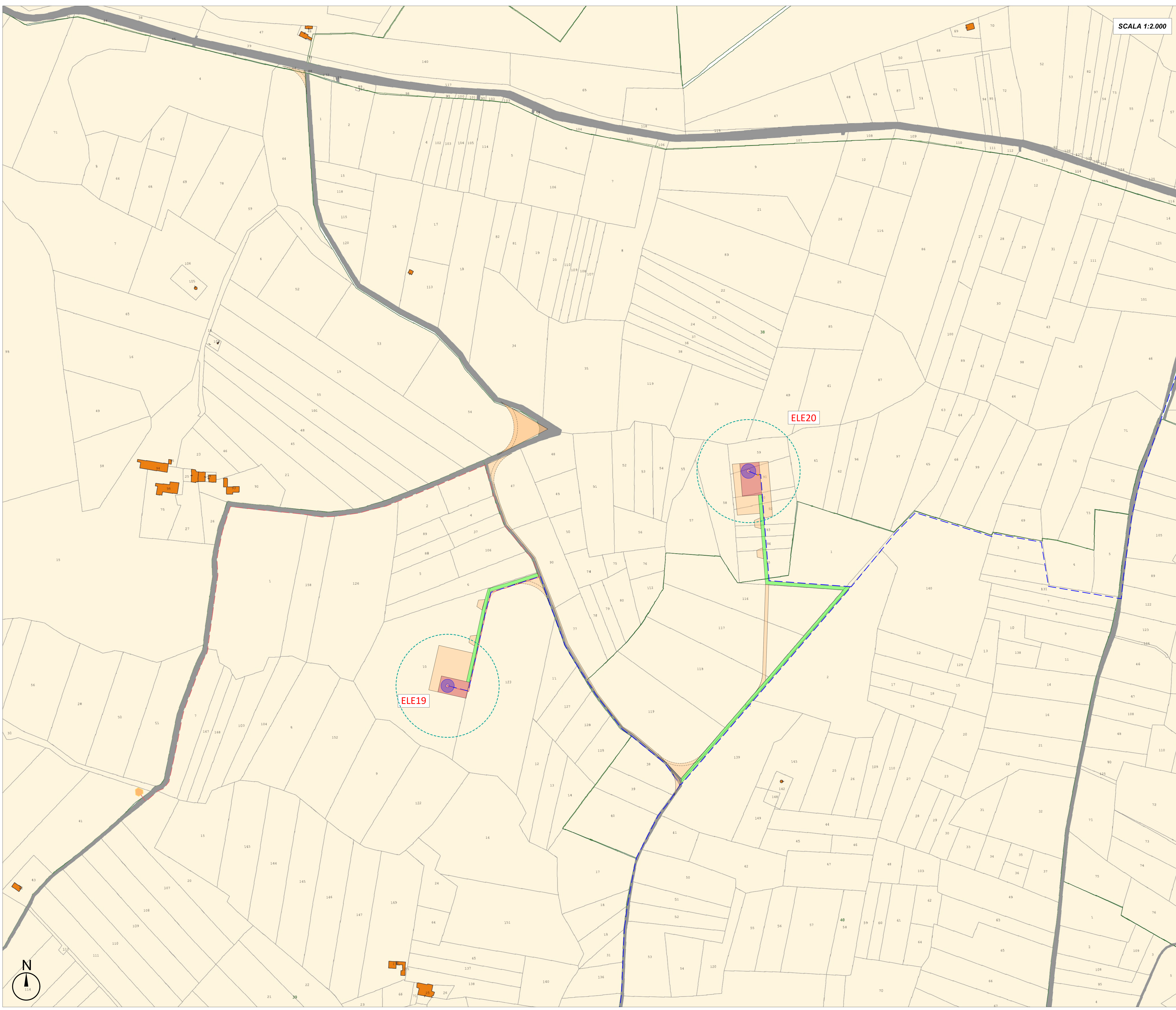


SCALA 1:2.000



LEGENDA

- Pianto di fondazione
- Piazzola definitiva
- Occupazione temporanea
- Ingombro rotore
- Viabilità di nuova realizzazione permanente
- Cavidotto MT interno
- Sottostazione Utente
- Cavo fibra
- Anemometro
- Cabina di smistamento



ELE19

ELE20



PROGETTO DEFINITIVO PER LA REALIZZAZIONE DI UN IMPIANTO EOLICO DENOMINATO "LATERZA 2" COSTITUITO DA 20 AEROGENERATORI CON POTENZA COMPLESSIVA DI 132 MW E RELATIVE OPERE DI CONNESSIONE ALLA R.T.N.

Planimetria generale impianto su catastale EP 08.9

PROPRONTE:
ELEFANTINO WIND S.R.L.
Contrada Cascapantina snc
74014 Laterza (TA)
pec: elefantinowind@pec.it

PROGETTISTI:
ATECH PM
SOCIETA' DI INGEGNERIA Innovative Engineering
Via Cardelli di Nessava 55 STUDIO PM SRL
70124 Bari (BA) Via dell'Industria 27 70108 Mottola (MT)
e-mail: info@atechpm.it e-mail: polo.monferrone@studio-pm.it
pec: atechpm@legalmail.it pec: studiopm@mypec.it

DIRETTORE TECNICO:
Dott. Ing. **DRAZIO TRICARICO**
Ordine Ingegneri di Bari n. 4985
Sez. A - 4985

CONSULENTI:
Dott.ssa Elisabetta NANNI
Dott. Ing. Rocco CARONE
Dott. Biol. Fau. Lorenzo GAUDIANO
Dott. Agr. For. Mario STOMACI
Dott. Geol. Michele VALERIO

CONSIGLIERI:
Dott. Ing. **PIERO MONFERRONE**
Ordine Ingegneri di Bari n. 4985
Sez. A - 4985

CONSIGLIERI:
Dott. Ing. **ASSISTENTE ANTEZZA**
Ordine Ingegneri di Bari n. 10743
Sez. A - 10743



0	Giugno 2023	B.C.C. - C.C	A.A.	O.T.	Progetto definitivo
EM.REV.	DATA	REDATTO	VERIFICATO	APPROVATO	DESCRIZIONE