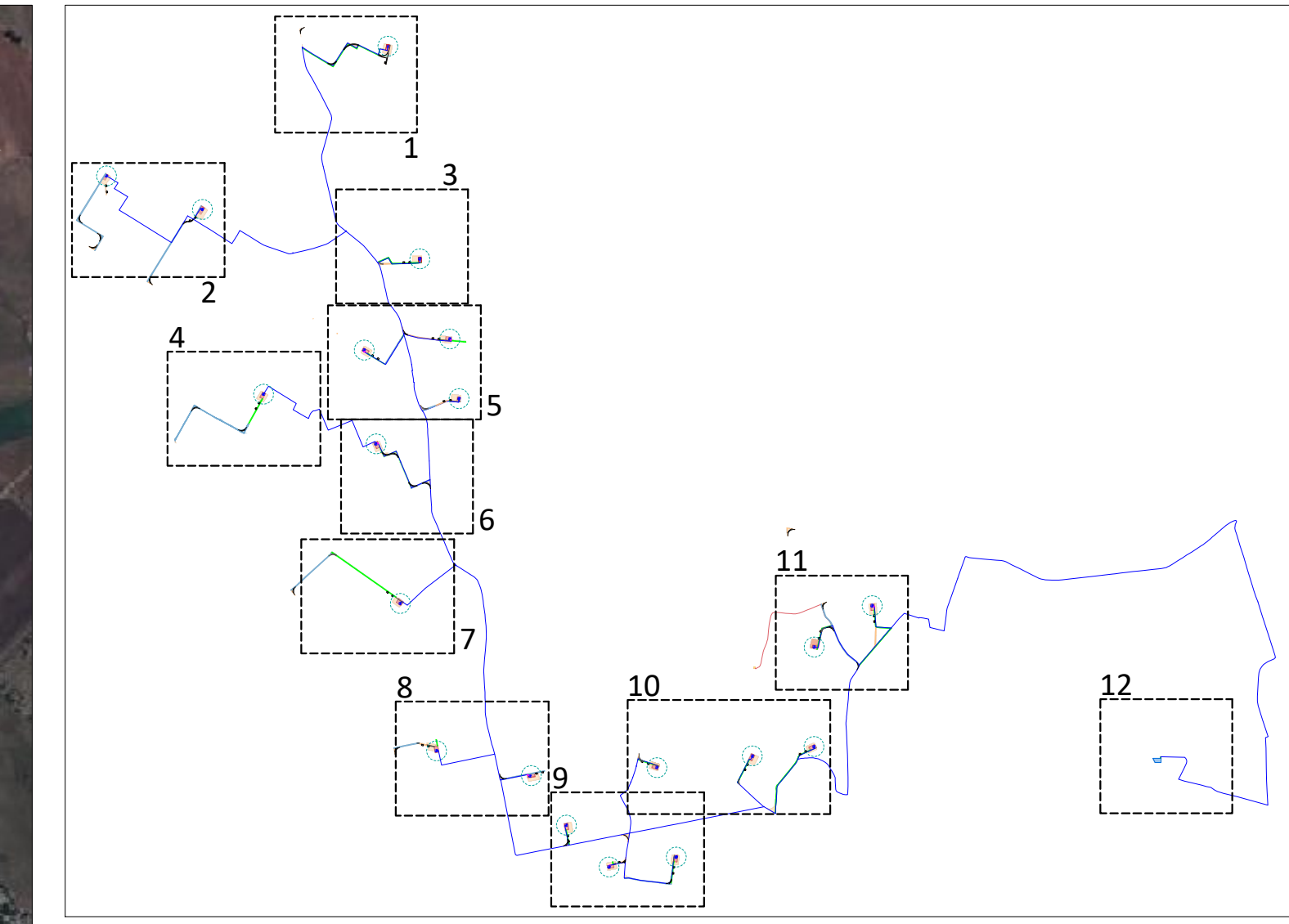


SCALA 1:10.000



- LEGENDA**
- Plinto di fondazione
  - Piazzola definitiva
  - Occupazione temporanea
  - Ingombro rotore
  - Viabilità di nuova realizzazione permanente
  - Cavidotto MT interno
  - Strade da ripristinare
  - Sottostazione Utente
  - Cavo fibra
  - Anemometro
  - Cabina di smistamento



REGIONE PUGLIA Provincia di TARANTO

Comune LATERZA Comune CASTELLANETA

**PROGETTO DEFINITIVO PER LA REALIZZAZIONE DI UN IMPIANTO EOLICO DENOMINATO "LATERZA 2" COSTITUITO DA 20 AEROGENERATORI CON POTENZA COMPLESSIVA DI 132 MW E RELATIVE OPERE DI CONNESSIONE ALLA R.T.N.**

Planimetrie stradali e piazzole - Quadro di unione ELABORATO EP 10

<p><b>PROPRONENTE:</b></p> <p><b>ELEFANTINO WIND S.R.L.</b>          Contrada Cacapentima snc          74014 Laterza (TA)          pec: elefantinowind@pec.it</p> <p>cod. id.: E-LAELE</p> <p><b>CONSULENTI:</b></p> <p>Dott.ssa Elisabetta NANNI          Dott. Ing. Rocco CARONE          Dott. Biol. Fau. Lorenzo GAUDIANO          Dott. Agr. For. Mario STOMACI          Dott. Geol. Michele VALERIO</p>	<p><b>PROGETTISTI:</b></p> <p><b>ATECH PM</b>          SOCIETA' DI INGEGNERIA          Innovative Engineering          Via Galilei n. 10          70124 Bari (BA)          e-mail: atech@atechpm.it          pec: atech@ingeneral.it</p> <p>DIRETTORE TECNICO          Dott. Ing. CRISTOFORO RICCARDO          Ordine Ingegneri di Bari n. 4085          n. 40268</p> <p>Dott. Ing. Paolo MONTENAPOLI          Ordine Ingegneri di Bari n. 4085          n. 50144</p> <p>Dott. Ing. ANTONIO ANTEZZA          Ordine Ingegneri di Bari n. 10743          n. 10743</p> <p>Dott. Agr. For. Mario STOMACI          Ordine Ingegneri di Bari n. 10743          n. 10743</p>
---	--

EM./REV.	DATA	REDDATO	VERIFICATO	APPROVATO	DESCRIZIONE
0	Giugno 2023	B.C.C.-C.C.	A.A.	O.T.	Progetto definitivo