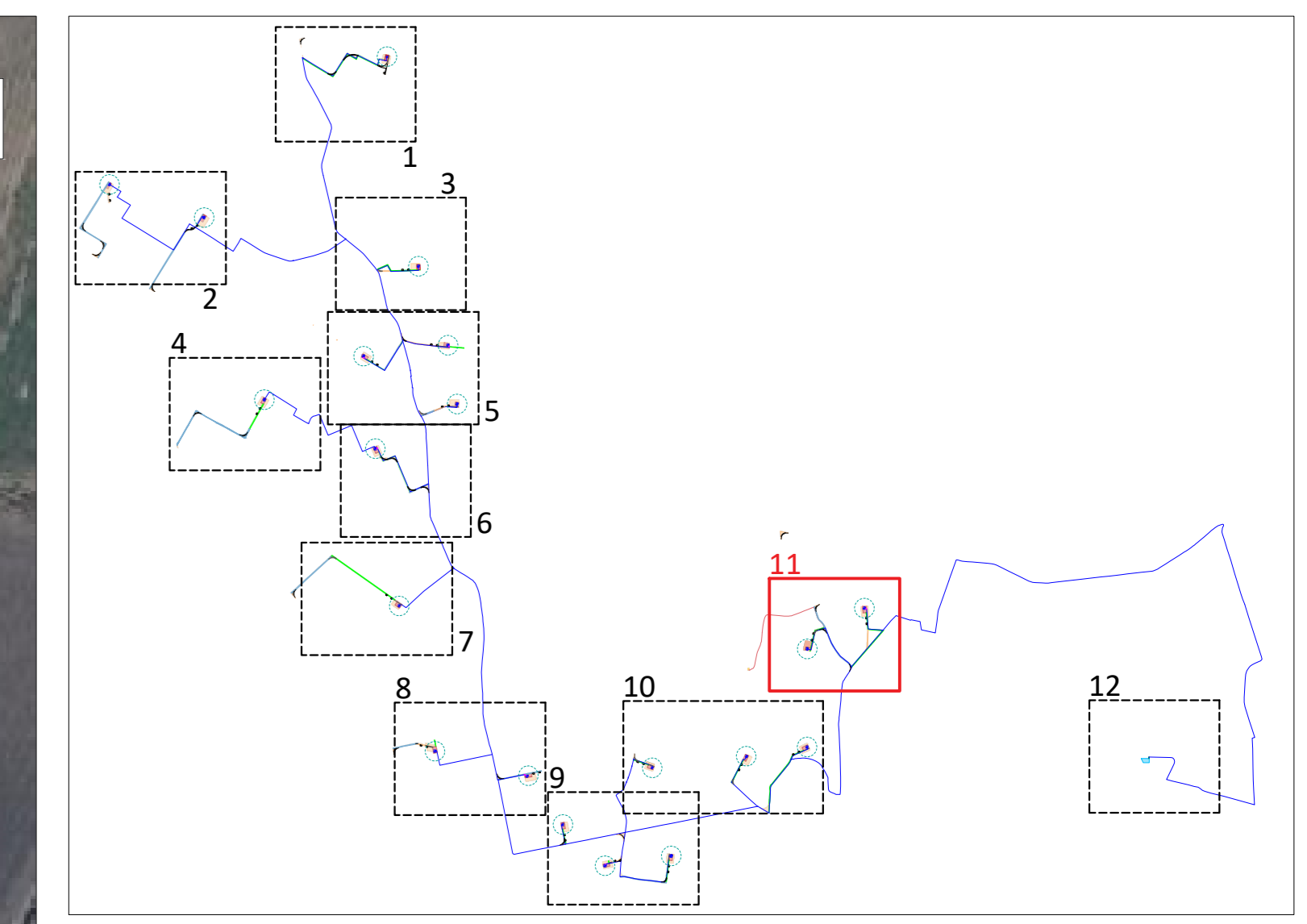


SCALA 1:1.000

ELE20

ELE19



- LEGENDA**
- Pilino di fondazione
 - Piazzola definitiva
 - Occupazione temporanea
 - Ingombro rotore
 - Viabilità di nuova realizzazione permanente
 - Cavidotto MT interno
 - Strade da ripristinare
 - Sottostazione Utente
 - Cavo fibra
 - Anemometro
 - Cabina di smistamento



PROGETTO DEFINITIVO PER LA REALIZZAZIONE DI UN IMPIANTO EOLICO DENOMINATO "LATERZA 2" COSTITUITO DA 20 AEROGENERATORI CON POTENZA COMPLESSIVA DI 132 MW E RELATIVE OPERE DI CONNESSIONE ALLA R.T.N.

Planimetrie stradali e piazzole - ELE19 - ELE20 ELABORATO EP 10.11

<p>PROPRONTE:</p> <p>ELEFANTINO WIND S.R.L. Contrada Cacaperlma snc 74014 Laterza (TA) pec: elefantinowind@pec.it</p> <p>cod. id: E-4/AE</p> <p>CONSULENTI:</p> <p>Dott.ssa Elisabetta NANNI Dott. Ing. Rocco CARONE Dott. Biol. Fau. Lorenzo GAUDIANO Dott. Agr. For. Mario STOMACI Dott. Geol. Michele VALERIO</p>	<p>PROGETTISTI:</p> <p>ATECH pm SOCIETÀ DI INGEGNERIA Innovative Engineering Via Casoli di Nuova 55 70129 Bari (BA) e-mail: atech@atech.it e-mail: pm@innovativeengineering.it pec: atech@pec.it pec: studioprogrammi.it</p> <p>DIRETTORE TECNICO Dott. Ing. GIACOMO RICCARDO Ordine Ingegneri di Bari n. 4985 (Stampato e firmato)</p> <p>Stamps: Provincia di Bari, Ordine Ingegneri di Bari, Ordine Ingegneri di Bari n. 4985, Ordine Ingegneri di Bari n. 10743, Provincia di Bari, Ordine Ingegneri di Bari n. 10743.</p>
--	---

0	Giugno 2023	B.C.C - C.C	AA	O.T	Progetto definitivo
EM/REV	DATA	REDATTO	VERIFICATO	APPROVATO	DESCRIZIONE

