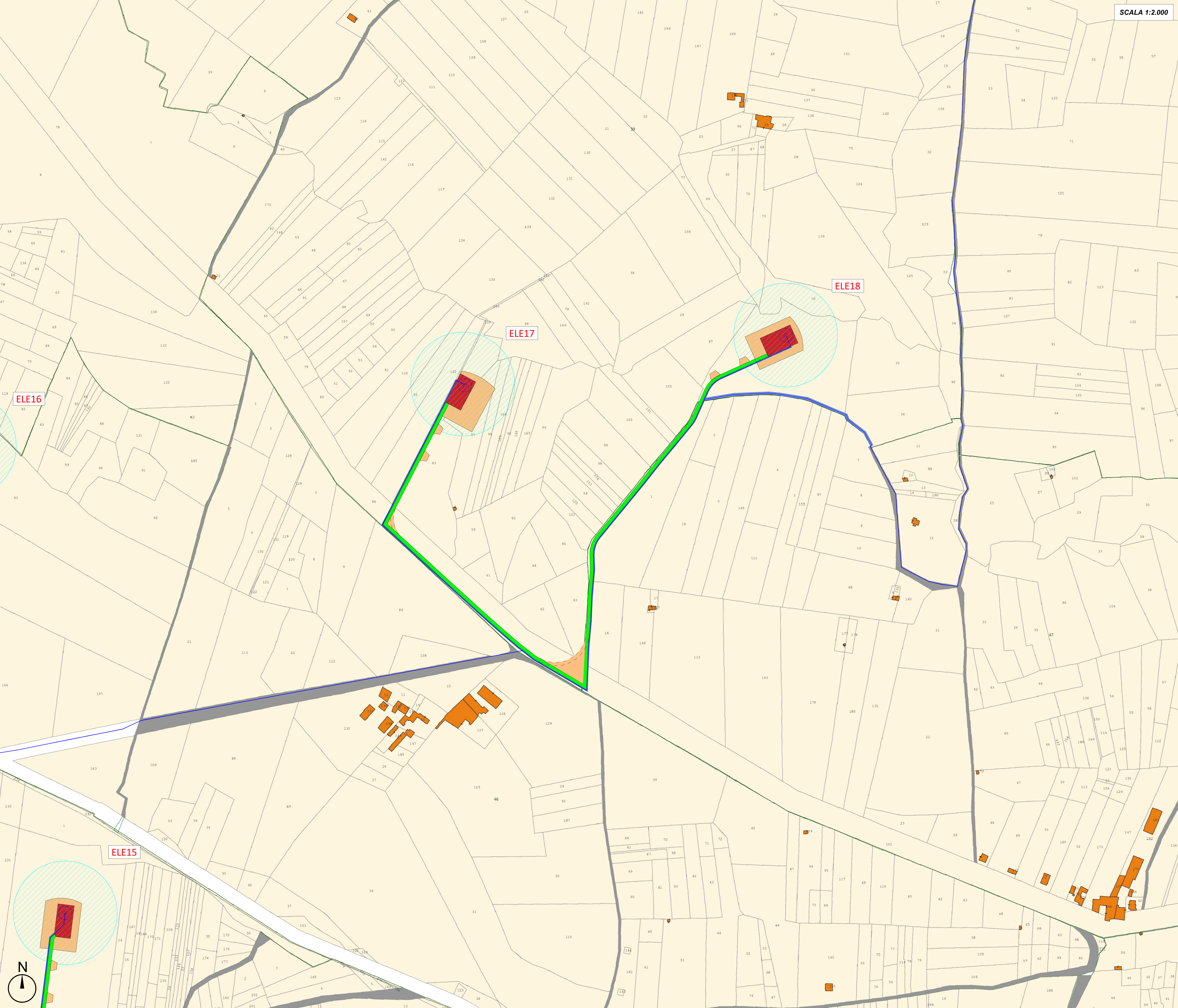


LEGENDA

- Diritto di superficie
- Occupazione temporanea
- Occupazione aerea
- Servitù di passaggio
- Cavidotto MT
- Servitù del cavidotto
- Sottostazione Utente
- Cavo fibra
- Anemometro
- Cabina di smistamento

NOTA BENE
 LE PLANIMETRIE CATASTALI (fonte Agenzia delle Entrate) NON SONO ALLINEATE CON LA CARTA TECNICA REGIONALE E CON L'ORTOFOTO.
 IN FASE DI PROGETTAZIONE ESECUTIVA VERRANNO EFFETTUATI MAGGIORI APPROFONDIMENTI PRIMA DELL'APPOSIZIONE DEL VINCOLO DI ESPROPRIO

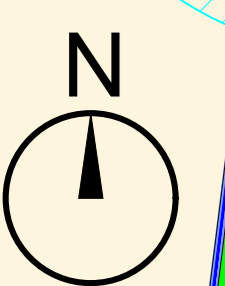


ELE16

ELE17

ELE18

ELE15



PROGETTO DEFINITIVO PER LA REALIZZAZIONE DI UN IMPIANTO EOLICO DENOMINATO "LATERZA 2" COSTITUITO DA 20 AEROGENERATORI CON POTENZA COMPLESSIVA DI 132 MW E RELATIVE OPERE DI CONNESSIONE ALLA R.T.N.

Piano particolare di esproprio grafico - Quadrante 8
 ELABORATO PR 10.8

<p>PROPONENTE: ELEFANTINO WIND S.R.L. Contrada Cacapertina snc 74014 Laterza (TA) pec: elefantinowind@pec.it</p> <p>cod. id.: E-LAELE</p> <p>CONSULENTI: Dott.ssa Elisabetta NANNI Dott. Ing. Rocco CARONE Dott. Biol. Fau. Lorenzo GAUDIANO Dott. Agr. For. Mario STOMACI Dott. Geol. Michele VALERIO</p>	<p>PROGETTISTI: SOCIETA' DI INGEGNERIA Innovativo Engineering Via Caduti di Nassipeto 55 STUDIO P.M. SRL 71010 Bari (BA) e-mail: atech@atech.it e-mail: pmonte@rpm.it pec: atech@pec.it pec: pmonte@rpm.it</p> <p>DIRETTORE TECNICO: Dott. Ing. Grazia RICCARDO Ordine Ingegneri di Bari n. 4985 (Staz. A. - 4985)</p> <p>DIRETTORE TECNICO: Dott. Ing. Paolo MONTEFENESE Ordine Ingegneri di Bari n. 568 (Staz. A. - 10743)</p> <p>DIRETTORE TECNICO: Dott. Ing. ANTONELLA ANTEZZA Ordine Ingegneri di Bari n. 10743 (Staz. A. - 10743)</p>
---	---

0	Giugno 2023	B.C.C.-C.C.	A.A.	D.T.	Progetto definitivo
EM/REV.	DATA	REDATTO	VERIFICATO	APPROVATO	DESCRIZIONE