

REGIONE PUGLIA

Provincia di TARANTO



Comune  
LATERZA



Comune  
CASTELLANETA



**PROGETTO DEFINITIVO PER LA REALIZZAZIONE DI UN IMPIANTO  
EOLICO DENOMINATO "LATERZA 2" COSTITUITO DA  
20 AEROGENERATORI CON POTENZA COMPLESSIVA DI 132 MW  
E RELATIVE OPERE DI CONNESSIONE ALLA R.T.N.**

*Copertura suolo*

ELABORATO

**PR 14.5**

**PROPONENTE:**

**ELEFANTINO WIND S.R.L.**  
Contrada Cacapentima snc  
74014 Laterza (TA)  
pec: [elefantinowind@pec.it](mailto:elefantinowind@pec.it)

cod. id.: E-LAELE

**CONSULENTI:**

Dott.ssa Elisabetta NANNI  
Dott. Ing. Rocco CARONE  
Dott. Biol. Fau. Lorenzo GAUDIANO  
Dott. Agr. For. Mario STOMACI  
Dott. Geol. Michele VALERIO

**PROGETTISTI:**

   
**ATECH** SOCIETÀ DI INGEGNERIA **P.M.** Innovative Engineering  
Via Caduti di Nassiriya 55  
70124 Bari (BA)  
e-mail: [atechsrl@libero.it](mailto:atechsrl@libero.it)  
pec: [atechsrl@legalmail.it](mailto:atechsrl@legalmail.it)  
STUDIO PM SRL  
Via dell'Artigianato 27 75100 Matera (MT)  
e-mail: [paolo.montefinese@pm-studio](mailto:paolo.montefinese@pm-studio)  
pec: [studiopm@mypec.eu](mailto:studiopm@mypec.eu)

DIRETTORE TECNICO  
Dott. Ing. Orazio TRICARICO  
Ordine ingegneri di Bari n. 4985



Dott. Ing. Paolo MONTEFINESE  
Ordine ingegneri di Matera n. 968



Dott. Ing. Alessandro ANTEZZA  
Ordine ingegneri di Bari n. 10743



EM./REV.	DATA	REDATTO	VERIFICATO	APPROVATO	DESCRIZIONE
0	Giugno 2023	B.C.C - C.C	A.A.	O.T.	Progetto definitivo



# CARTA DELLA COPERTURA DEL SUOLO

Regio Tratturello Santeramo Laterza

Santeramo in Colle

Regio Tratturello Santeramo Laterza

Regio Tratturello Santeramo Laterza

Regio Tratturello Santeramo Laterza

ELE01

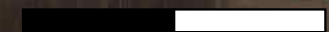
Laterza

## LEGENDA

D\_RCG\_multipolygon (copertura)

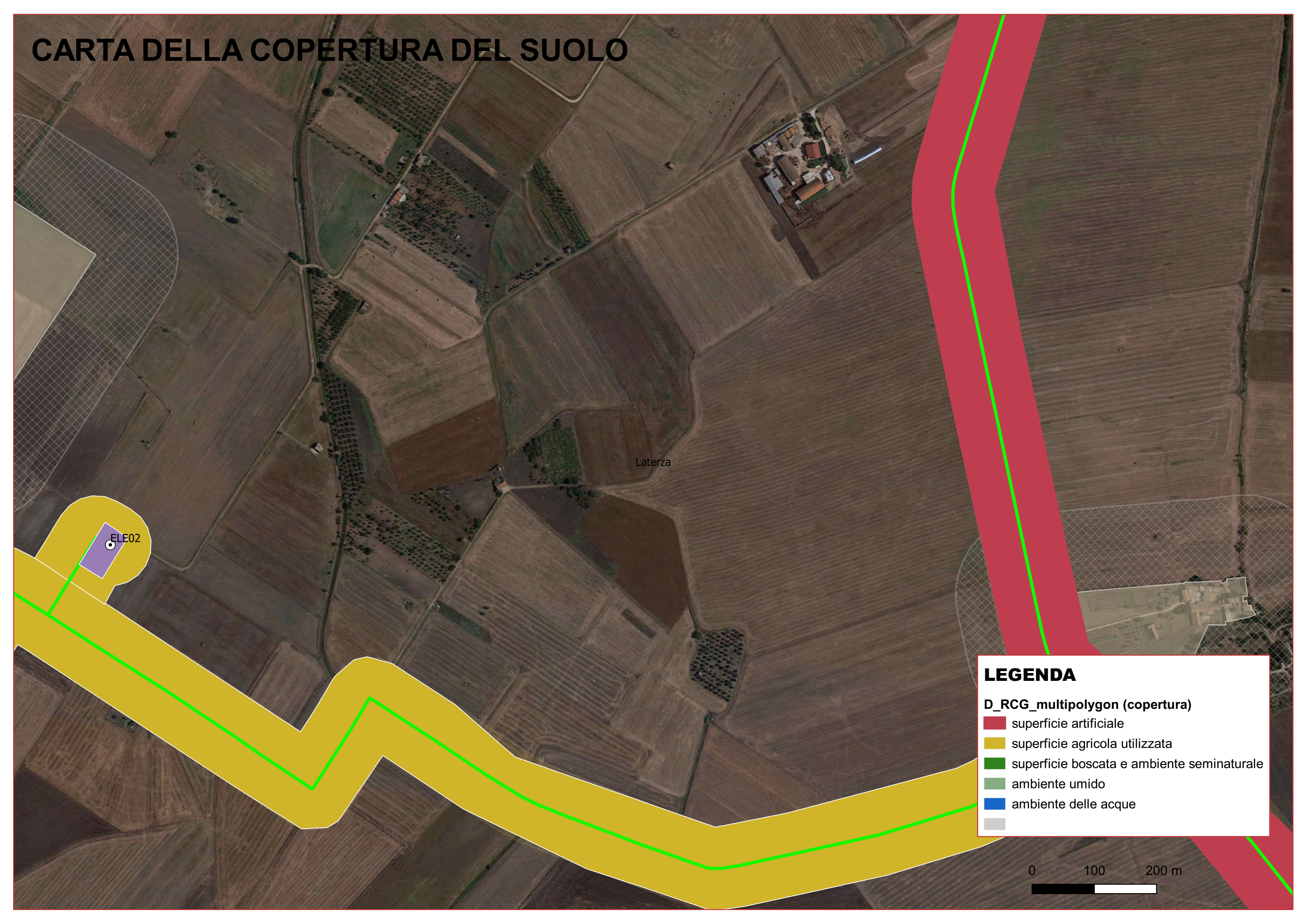
- superficie artificiale
- superficie agricola utilizzata
- superficie boscata e ambiente seminaturale
- ambiente umido
- ambiente delle acque

0 100 200 m





# CARTA DELLA COPERTURA DEL SUOLO



Laterza

ELE02

**LEGENDA**

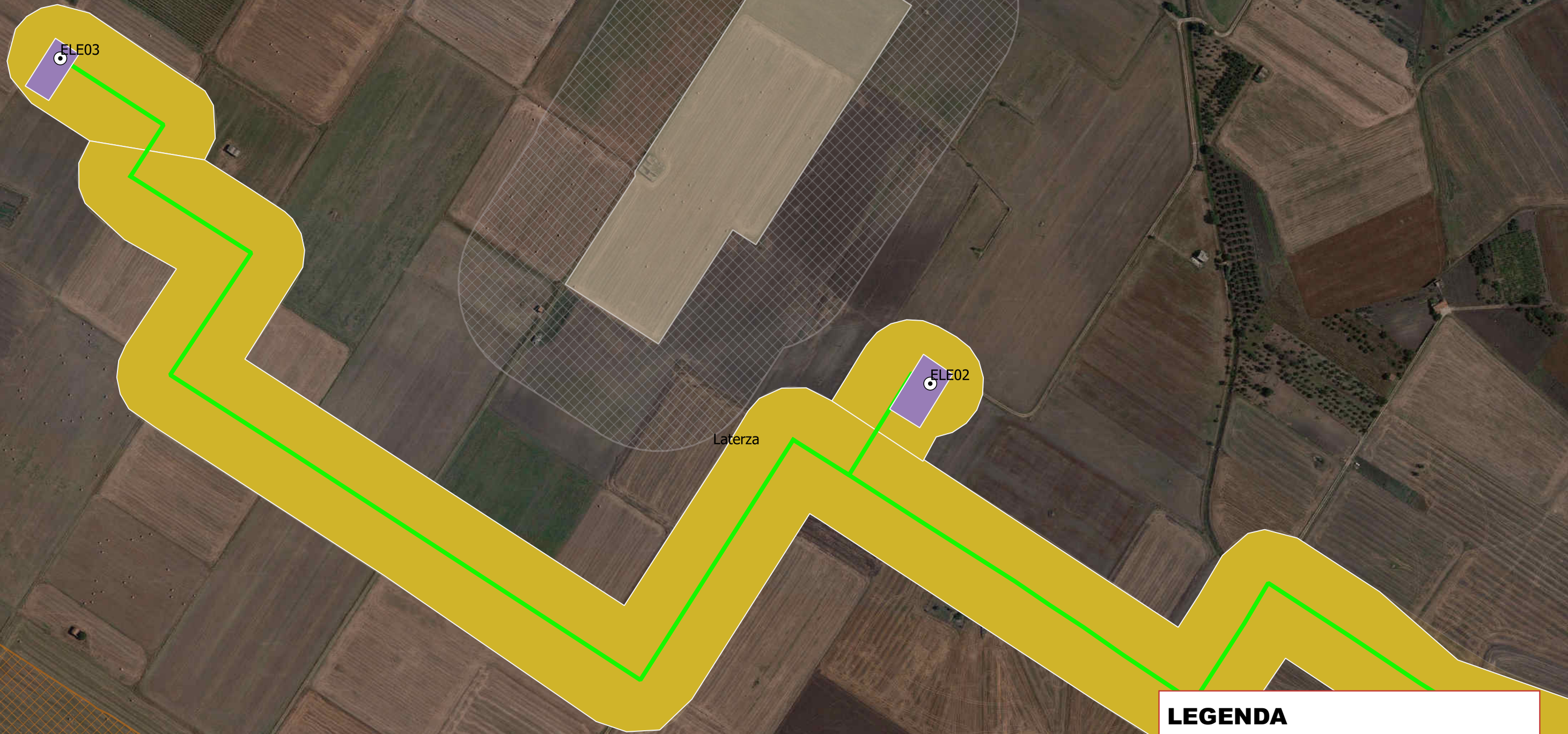
**D\_RCG\_multipolygon (copertura)**

- superficie artificiale
- superficie agricola utilizzata
- superficie boscata e ambiente seminaturale
- ambiente umido
- ambiente delle acque





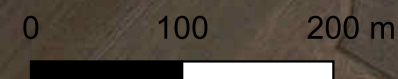
# CARTA DELLA COPERTURA DEL SUOLO



**LEGENDA**

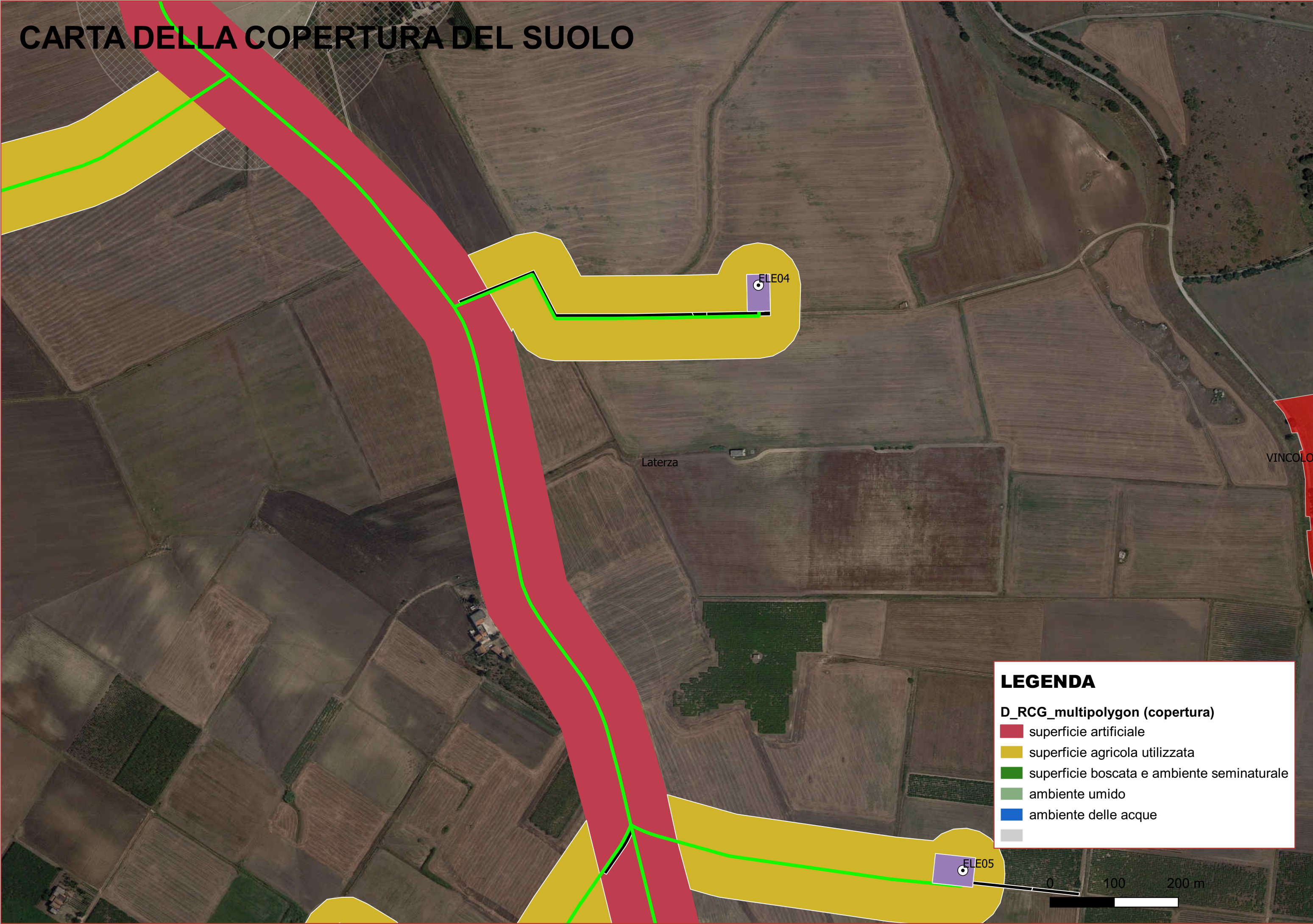
**D\_RCG\_multipolygon (copertura)**

- superficie artificiale
- superficie agricola utilizzata
- superficie boscata e ambiente seminaturale
- ambiente umido
- ambiente delle acque
- 





# CARTA DELLA COPERTURA DEL SUOLO



Laterza

VINCOLO

**LEGENDA**

**D\_RCG\_multipolygon (copertura)**

- superficie artificiale
- superficie agricola utilizzata
- superficie boscata e ambiente seminaturale
- ambiente umido
- ambiente delle acque

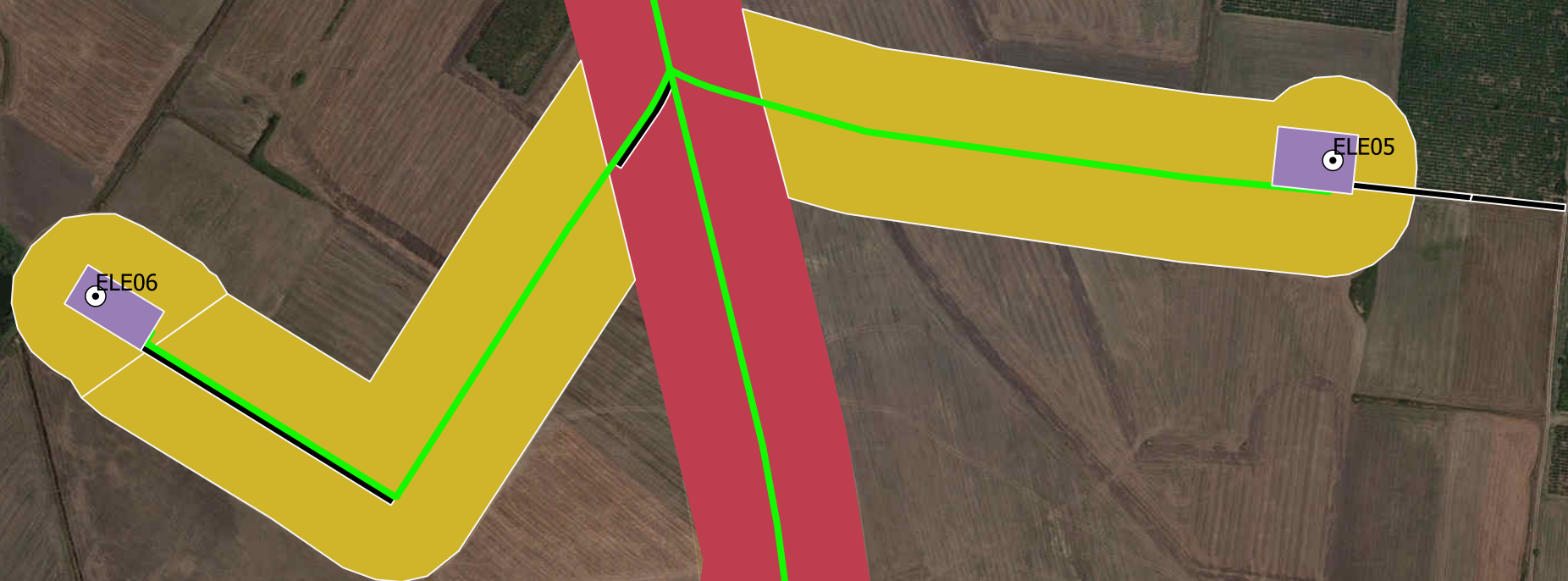
ELE04

ELE05





# CARTA DELLA COPERTURA DEL SUOLO



Laterza

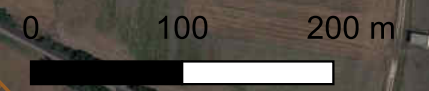
Regio Tratturo Melfi Castellaneta

Regio Tratturo Martinese

**LEGENDA**

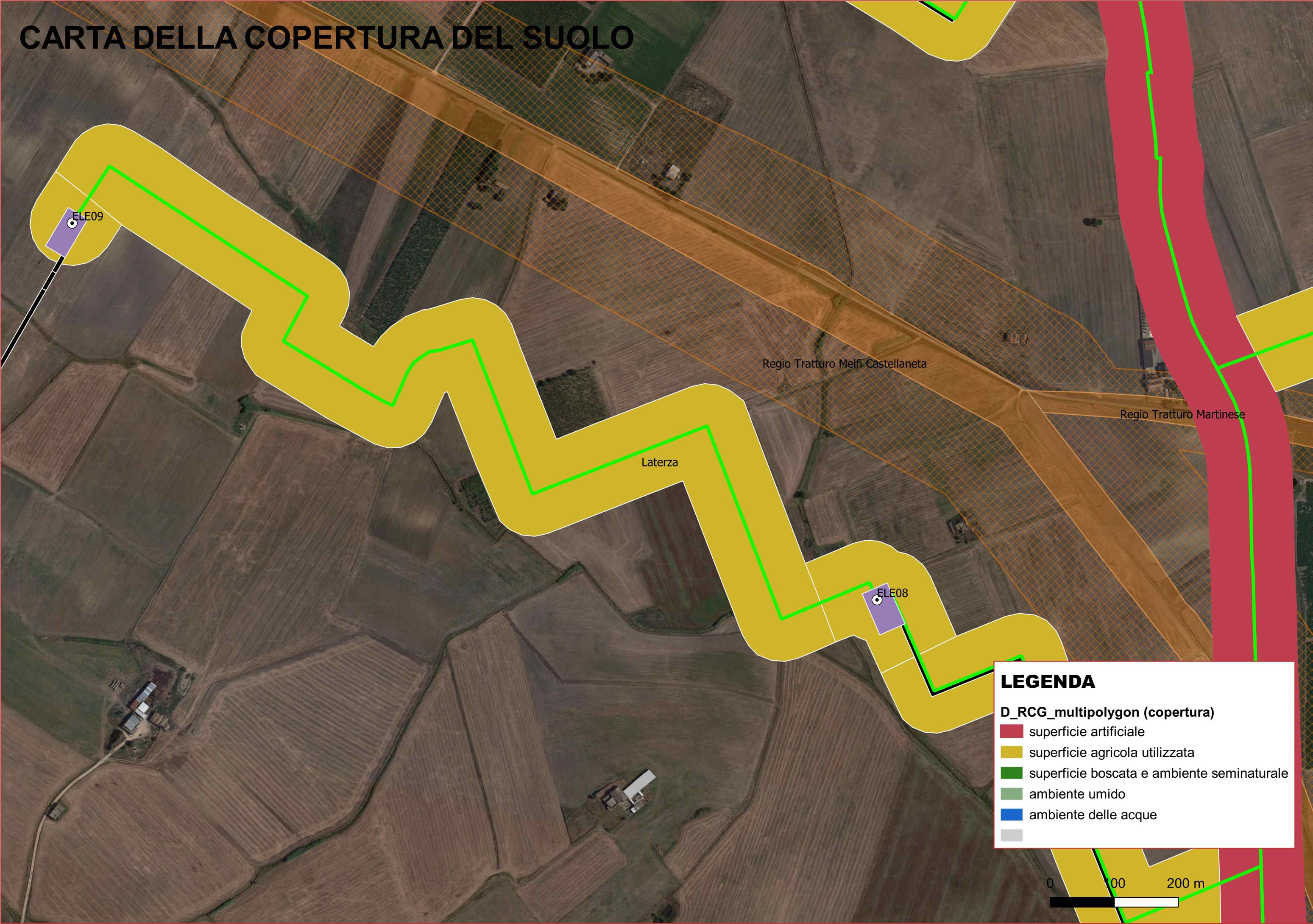
**D\_RCG\_multipolygon (copertura)**

- superficie artificiale
- superficie agricola utilizzata
- superficie boscata e ambiente seminaturale
- ambiente umido
- ambiente delle acque
- 





# CARTA DELLA COPERTURA DEL SUOLO



**LEGENDA**

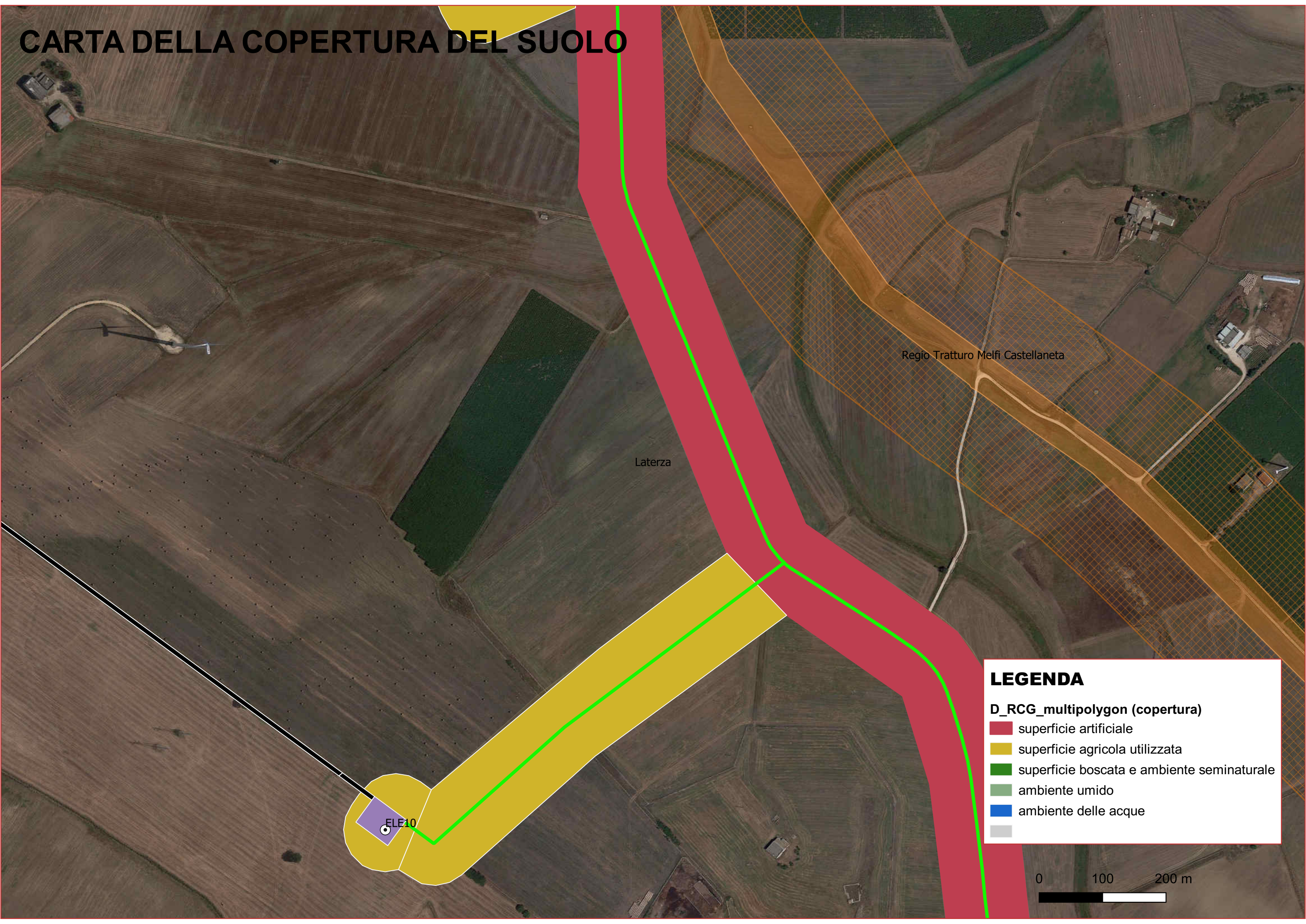
**D\_RCG\_multipolygon (copertura)**

- superficie artificiale
- superficie agricola utilizzata
- superficie boscata e ambiente seminaturale
- ambiente umido
- ambiente delle acque





# CARTA DELLA COPERTURA DEL SUOLO



Regio Tratturo Melfi Castellaneta

Laterza

ELE10

**LEGENDA**

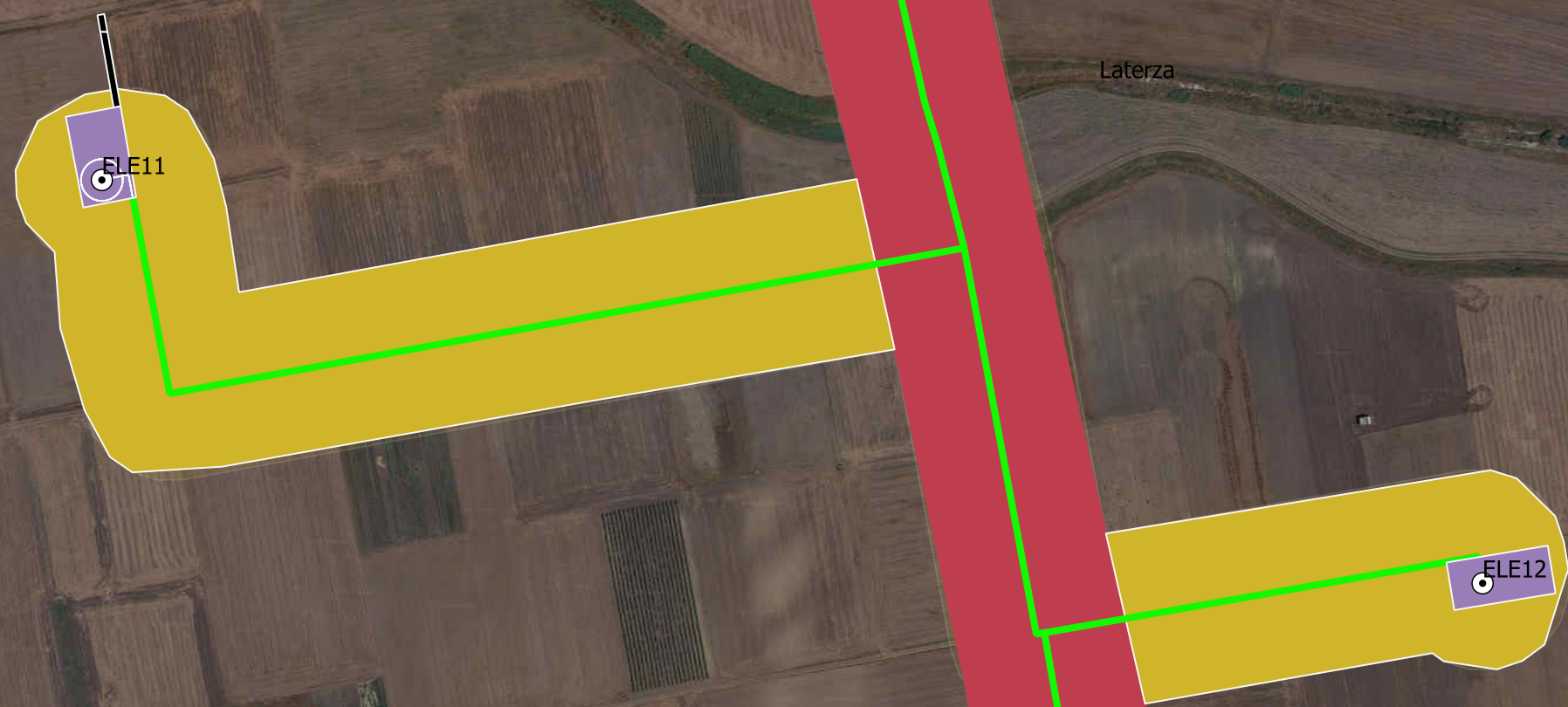
**D\_RCG\_multipolygon (copertura)**

- superficie artificiale
- superficie agricola utilizzata
- superficie boscata e ambiente seminaturale
- ambiente umido
- ambiente delle acque
- 





# CARTA DELLA COPERTURA DEL SUOLO



Laterza

**LEGENDA**

**D\_RCG\_multipolygon (copertura)**

- superficie artificiale
- superficie agricola utilizzata
- superficie boscata e ambiente seminaturale
- ambiente umido
- ambiente delle acque
- 





# CARTA DELLA COPERTURA DEL SUOLO

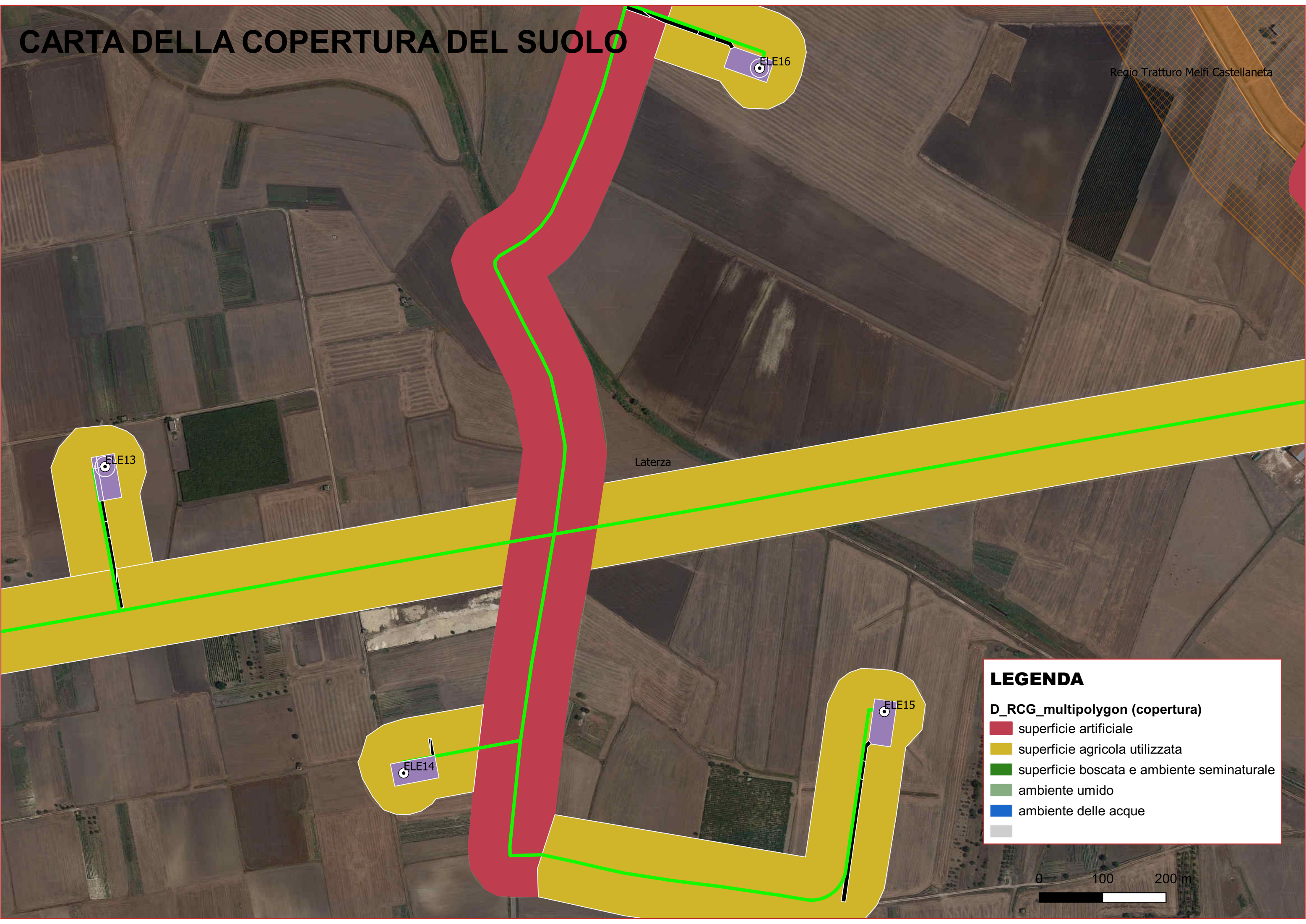
Regio Tratturo Melfi Castellaneta

Laterza

**LEGENDA**

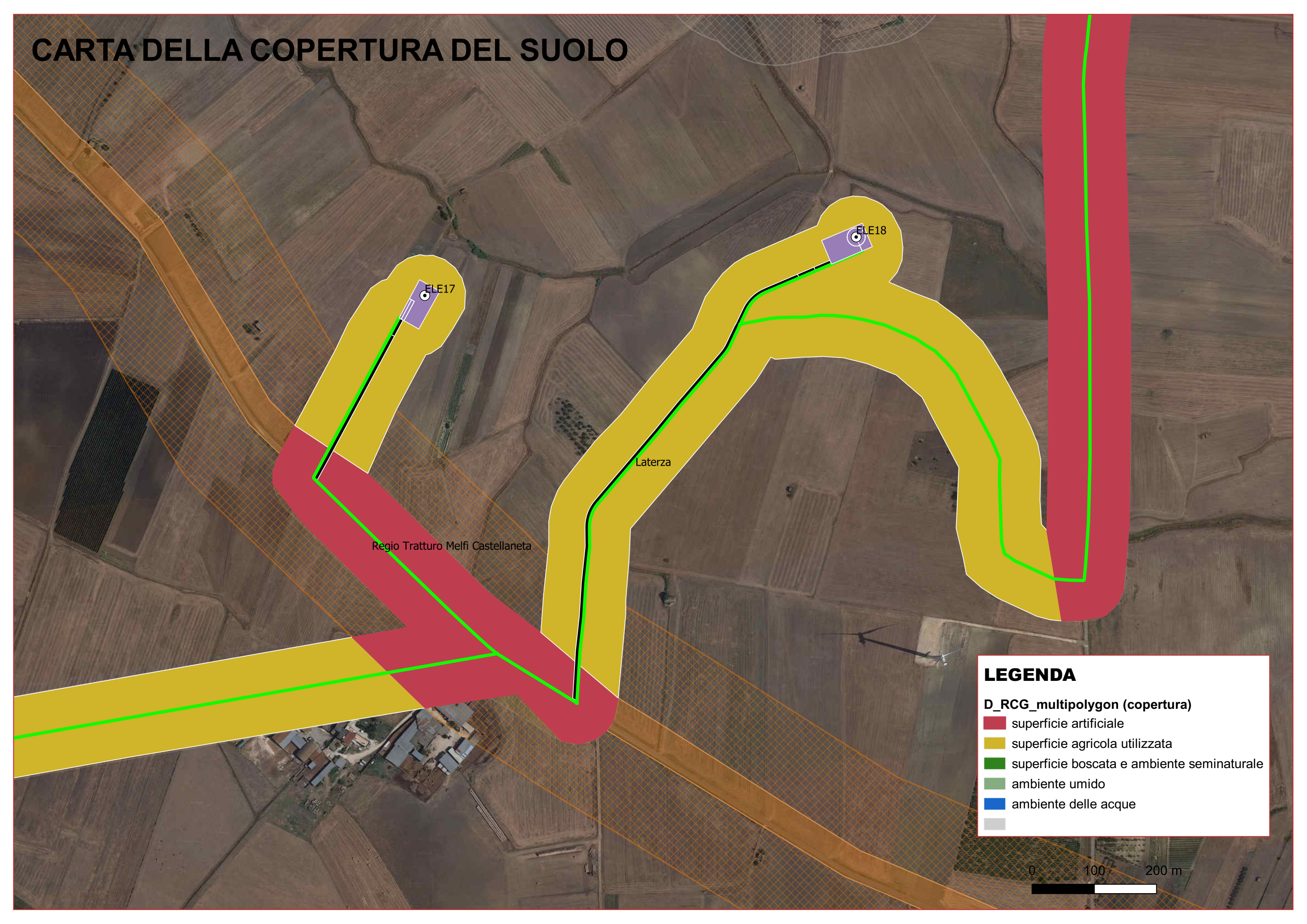
**D\_RCG\_multipolygon (copertura)**

- superficie artificiale
- superficie agricola utilizzata
- superficie boscata e ambiente seminaturale
- ambiente umido
- ambiente delle acque
- 





# CARTA DELLA COPERTURA DEL SUOLO



**LEGENDA**

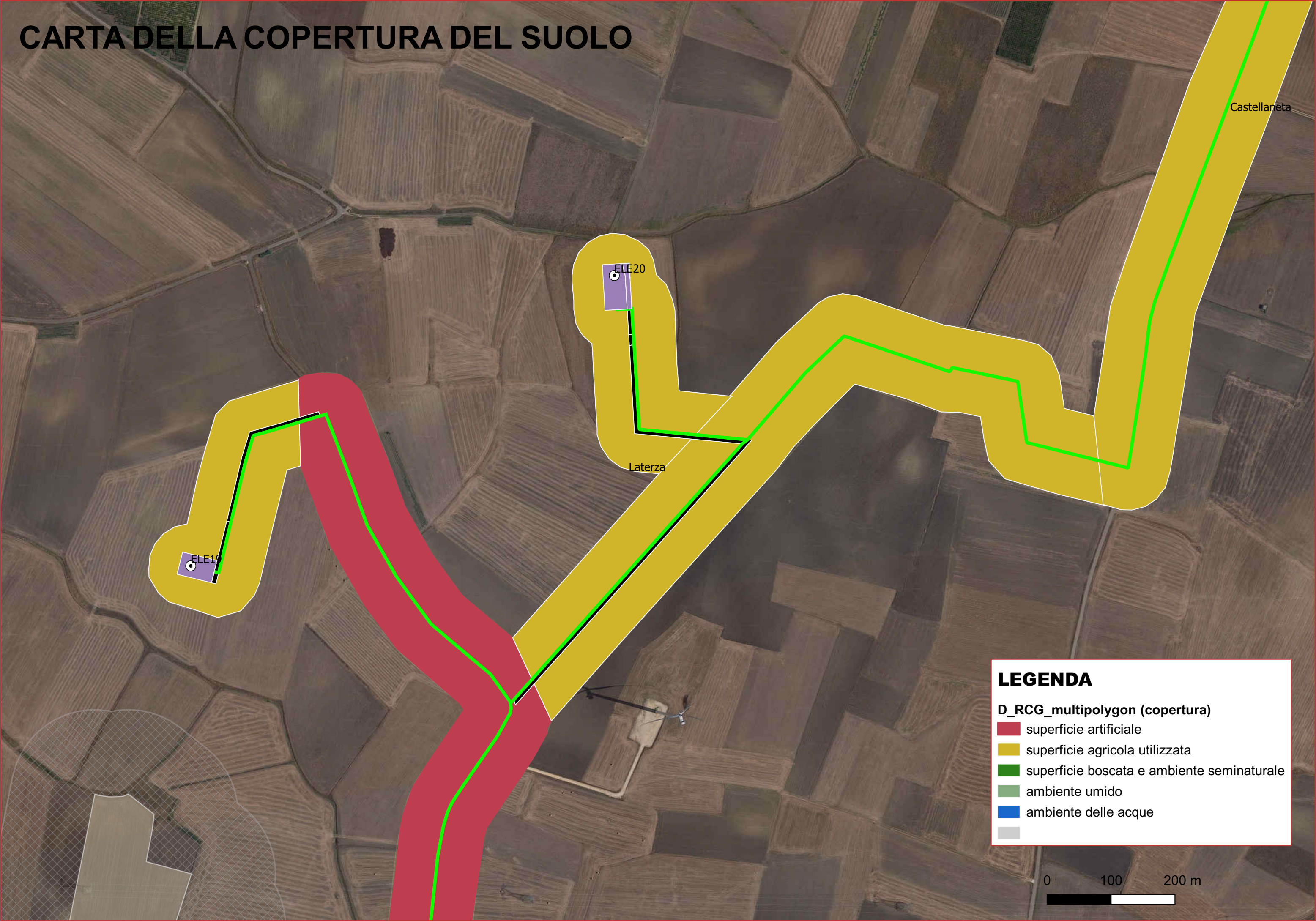
**D\_RCG\_multipolygon (copertura)**

- superficie artificiale
- superficie agricola utilizzata
- superficie boscata e ambiente seminaturale
- ambiente umido
- ambiente delle acque
- 





# CARTA DELLA COPERTURA DEL SUOLO



Castellana

ELE20

Laterza

ELE19

**LEGENDA**

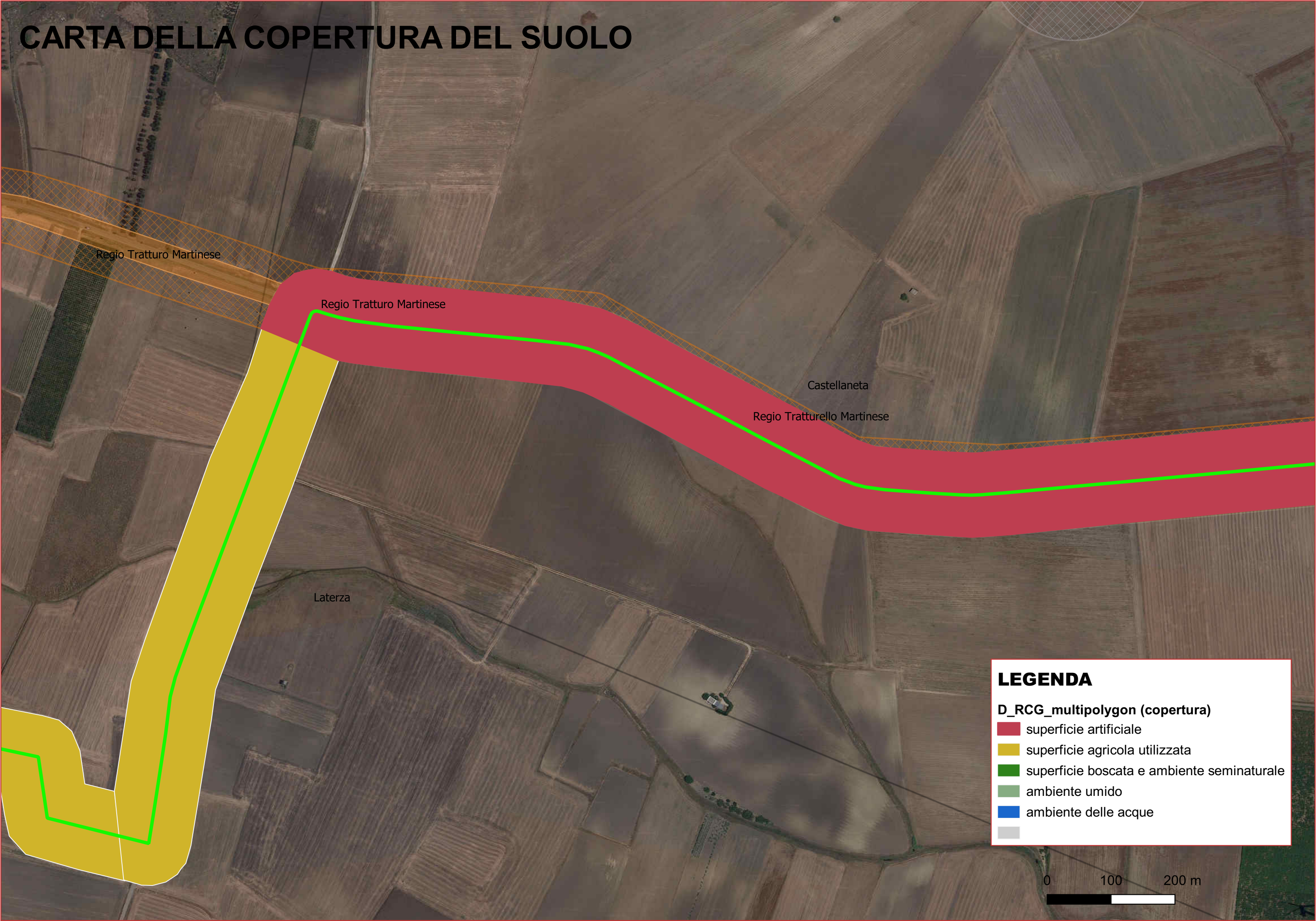
D\_RCG\_multipolygon (copertura)

- superficie artificiale
- superficie agricola utilizzata
- superficie boscata e ambiente seminaturale
- ambiente umido
- ambiente delle acque





# CARTA DELLA COPERTURA DEL SUOLO



**LEGENDA**

**D\_RCG\_multipolygon (copertura)**

- superficie artificiale
- superficie agricola utilizzata
- superficie boscata e ambiente seminaturale
- ambiente umido
- ambiente delle acque





# CARTA DELLA COPERTURA DEL SUOLO

Regio Tratturello Martinese

Castellaneta

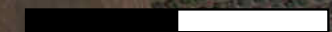
Regio Tratturello alle Murge

## LEGENDA

D\_RCG\_multipolygon (copertura)

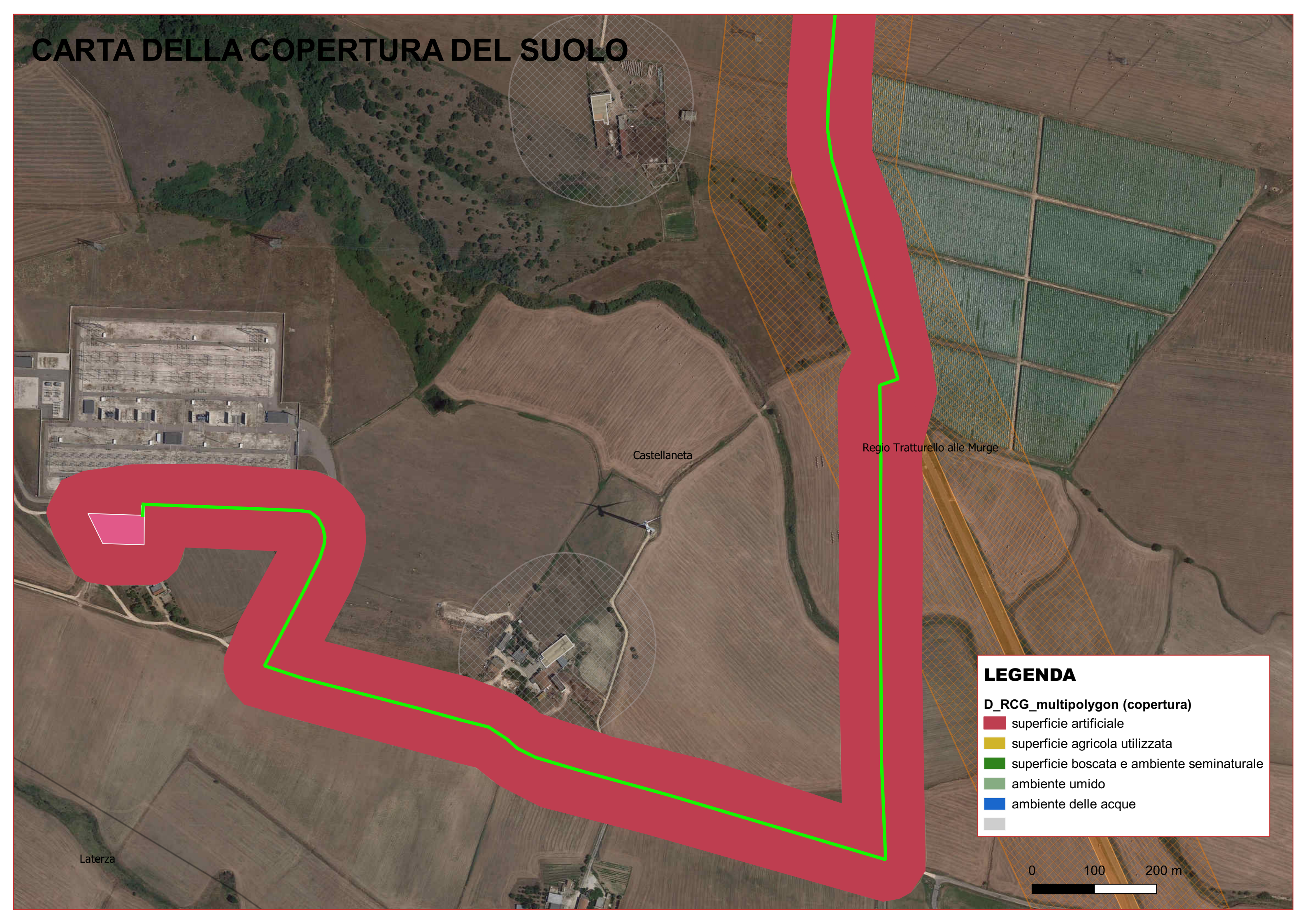
- superficie artificiale
- superficie agricola utilizzata
- superficie boscata e ambiente seminaturale
- ambiente umido
- ambiente delle acque

0 100 200 m





# CARTA DELLA COPERTURA DEL SUOLO



Castellaneta

Regio Tratturello alle Murge

Laterza

**LEGENDA**

**D\_RCG\_multipolygon (copertura)**

- superficie artificiale
- superficie agricola utilizzata
- superficie boscata e ambiente seminaturale
- ambiente umido
- ambiente delle acque
- 

