

REGIONE PUGLIA



Provincia di TARANTO



Comune
LATERZA



Comune
CASTELLANETA



**PROGETTO DEFINITIVO PER LA REALIZZAZIONE DI UN IMPIANTO
EOLICO DENOMINATO "LATERZA 2" COSTITUITO DA
20 AEROGENERATORI CON POTENZA COMPLESSIVA DI 132 MW
E RELATIVE OPERE DI CONNESSIONE ALLA R.T.N.**

Carta Potenziale

ELABORATO

PR 14.7

PROPONENTE:

ELEFANTINO WIND S.R.L.
Contrada Cacapentima snc
74014 Laterza (TA)
pec: elefantinowind@pec.it

cod. id.: E-LAELE

PROGETTISTI:



Via Caduti di Nassiriya 55
70124 Bari (BA)
e-mail: atechsr@libero.it
pec: atechsr@legalmail.it

STUDIO PM SRL
Via dell'Artigianato 27 75100 Matera (MT)
e-mail: paolo.montefinese@pm-studio
pec: studiopm@mypec.eu

DIRETTORE TECNICO
Dott. Ing. Grazio TRICARICO
Ordine ingegneri di Bari n. 4985

Dott. Ing. Paolo MONTEFINESE
Ordine ingegneri di Matera n. 968

Dott. Ing. Alessandro ANTEZZA
Ordine ingegneri di Bari n. 10743

CONSULENTI:

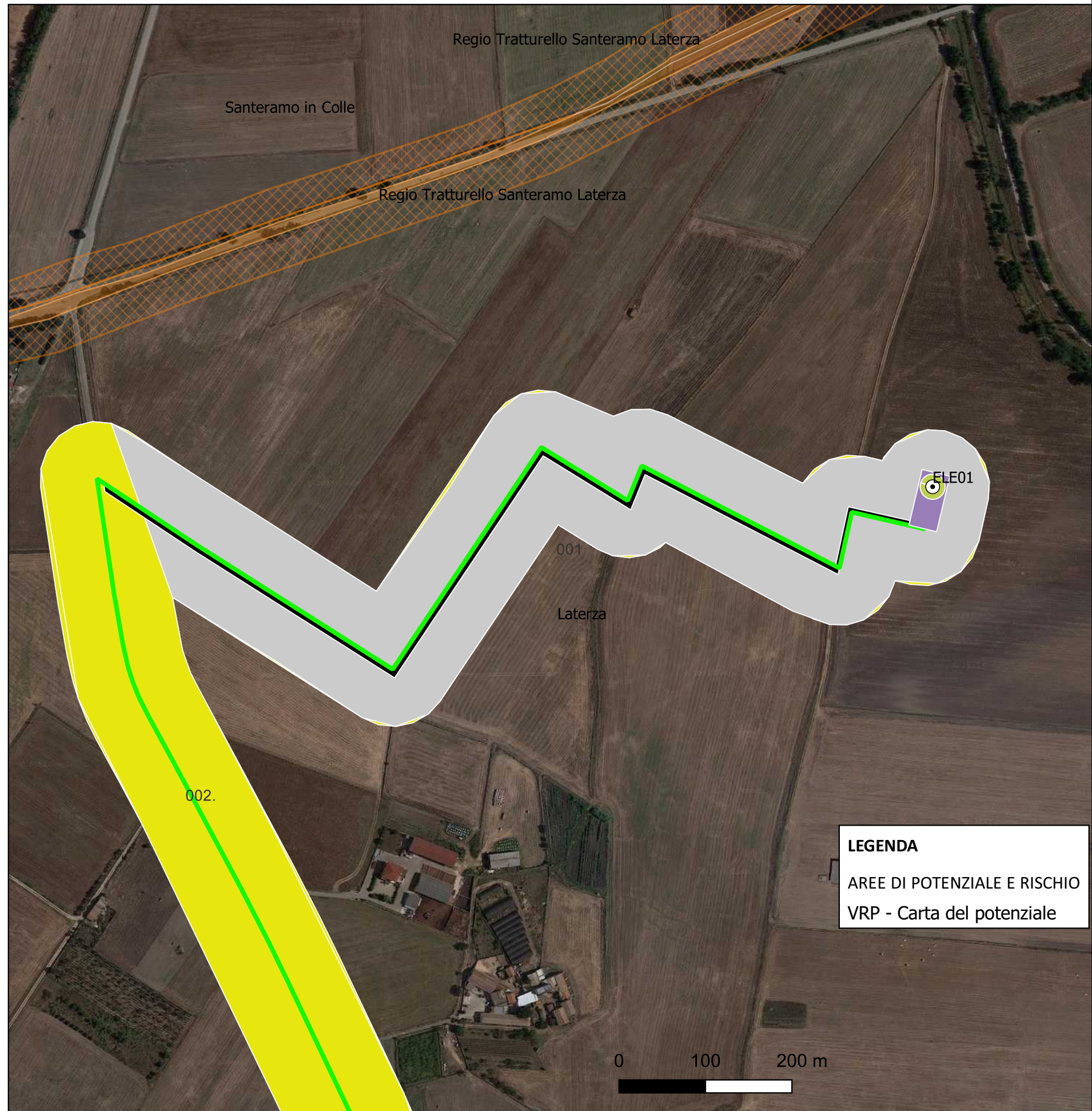
Dott.ssa Elisabetta NANNI
Dott. Ing. Rocco CARONE
Dott. Biol. Fau. Lorenzo GAUDIANO
Dott. Agr. For. Mario STOMACI
Dott. Geol. Michele VALERIO

EM./REV.	DATA	REDATTO	VERIFICATO	APPROVATO	DESCRIZIONE
0	Giugno 2023	B.C.C - C.C	A.A.	O.T.	Progetto definitivo

CARTA DEL POTENZIALE - SN-SUB_2023_00065EN-00011 - area 001

potenziale non valutabile - affidabilità ottima

Aree non accessibili o aree connotate da nulla o scarsa visibilità al suolo che comportano un potenziale non valutabile



CARTA DEL POTENZIALE - SN-SUB_2023_00065EN-00011 - area 002.

potenziale basso - affidabilità ottima

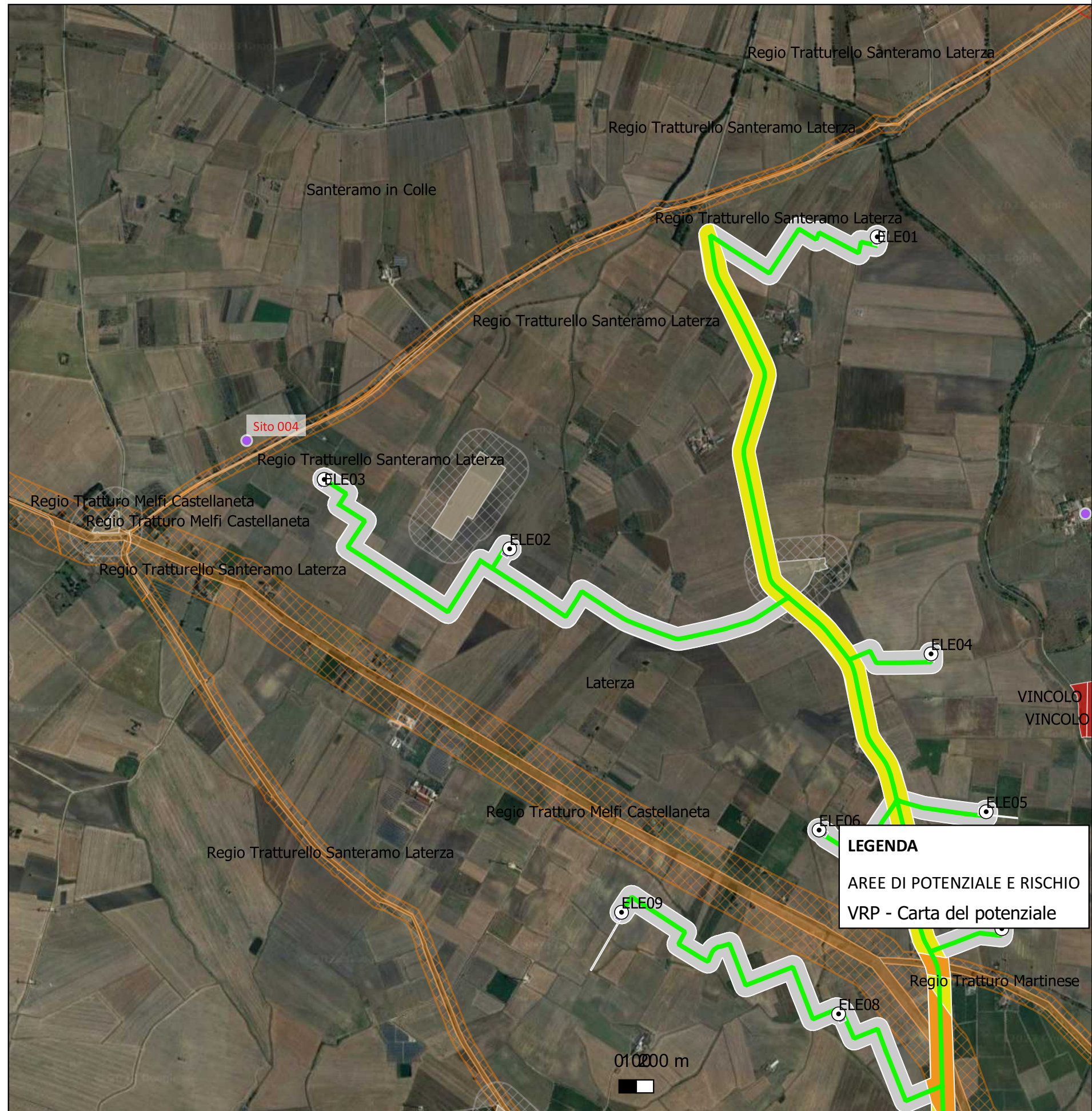
Il cavidotto segue l'andamento della SP 19.



CARTA DEL POTENZIALE - SN-SUB_2023_00065EN-00011 - area 003.

potenziale non valutabile - affidabilità ottima

Aree non accessibili o aree connotate da nulla o scarsa visibilità al suolo che comportano un potenziale non valutabile



CARTA DEL POTENZIALE - SN-SUB_2023_00065EN-00011 - area 004.

potenziale non valutabile - affidabilità ottima

Aree non accessibili o aree connotate da nulla o scarsa visibilità al suolo che comportano un potenziale non valutabile

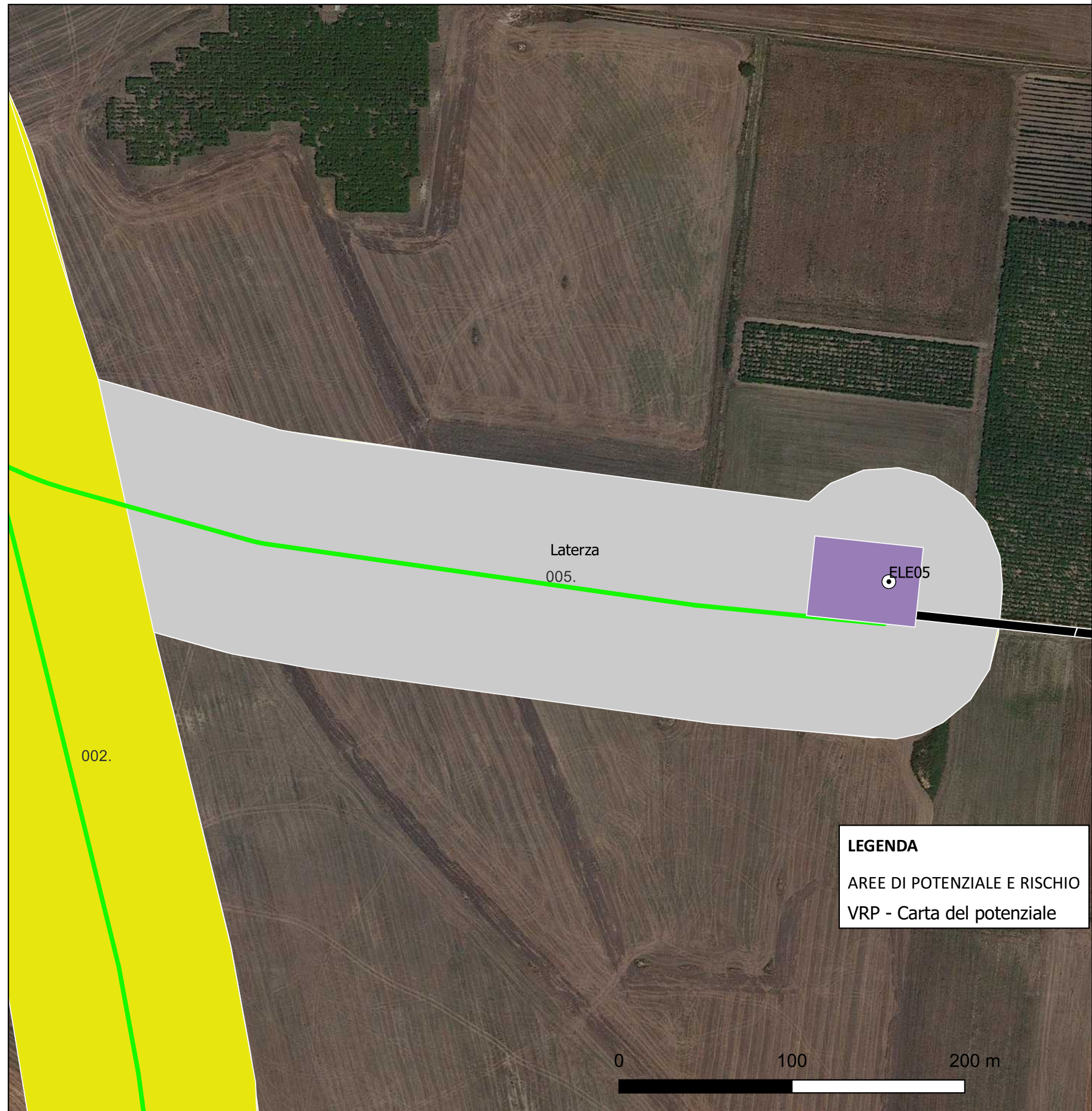


LEGENDA
AREE DI POTENZIALE E RISCHIO
VRP - Carta del potenziale

CARTA DEL POTENZIALE - SN-SUB_2023_00065EN-00011 - area 005.

potenziale non valutabile - affidabilità ottima

Aree non accessibili o aree connotate da nulla o scarsa visibilità al suolo che comportano un potenziale non valutabile



LEGENDA
AREE DI POTENZIALE E RISCHIO
VRP - Carta del potenziale

CARTA DEL POTENZIALE - SN-SUB_2023_00065EN-00011 - area 006

potenziale non valutabile - affidabilità ottima

Aree non accessibili o aree connotate da nulla o scarsa visibilità al suolo che comportano un potenziale non valutabile

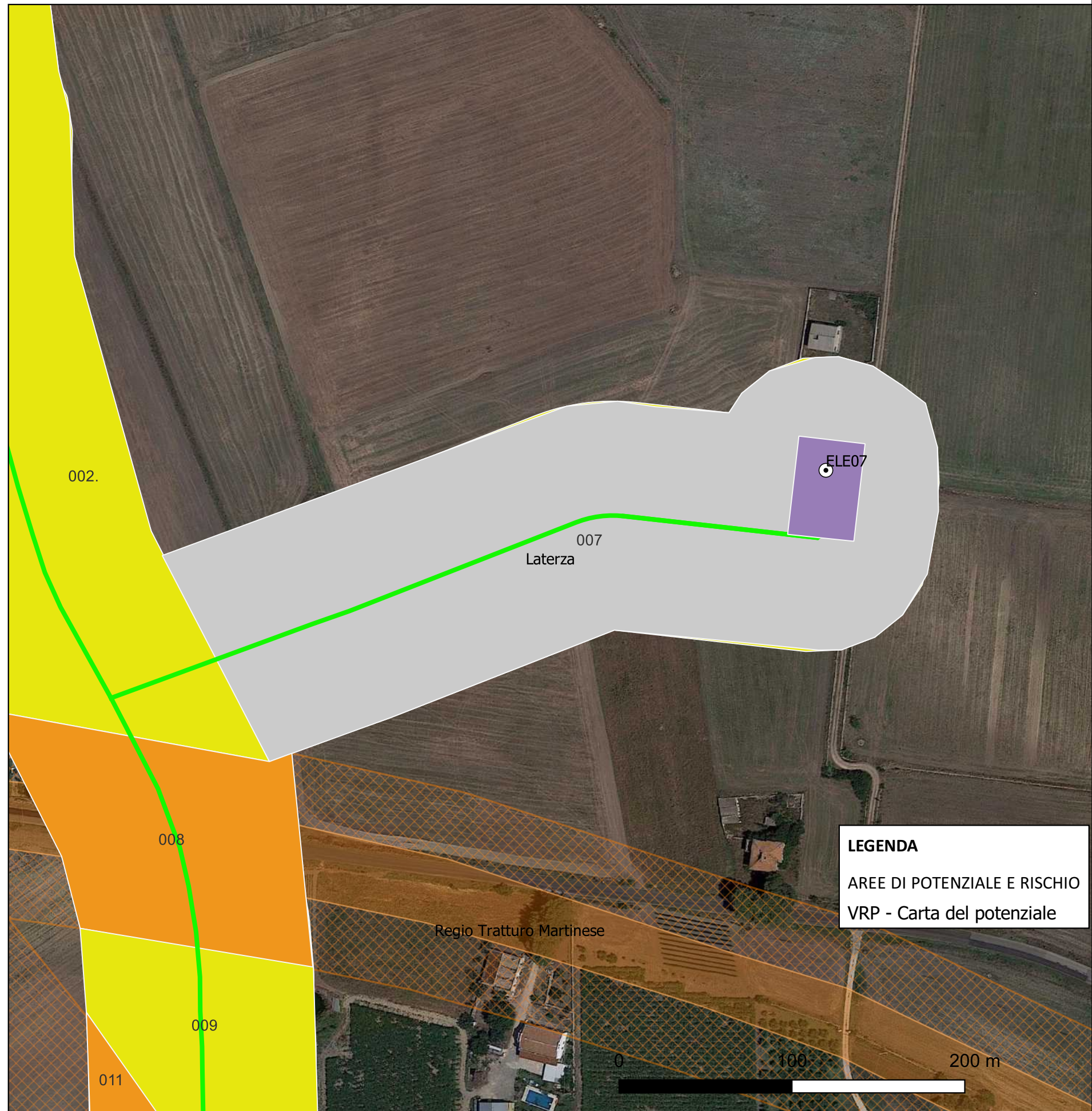


LEGENDA
AREE DI POTENZIALE E RISCHIO
VRP - Carta del potenziale

CARTA DEL POTENZIALE - SN-SUB_2023_00065EN-00011 - area 007

potenziale non valutabile - affidabilità ottima

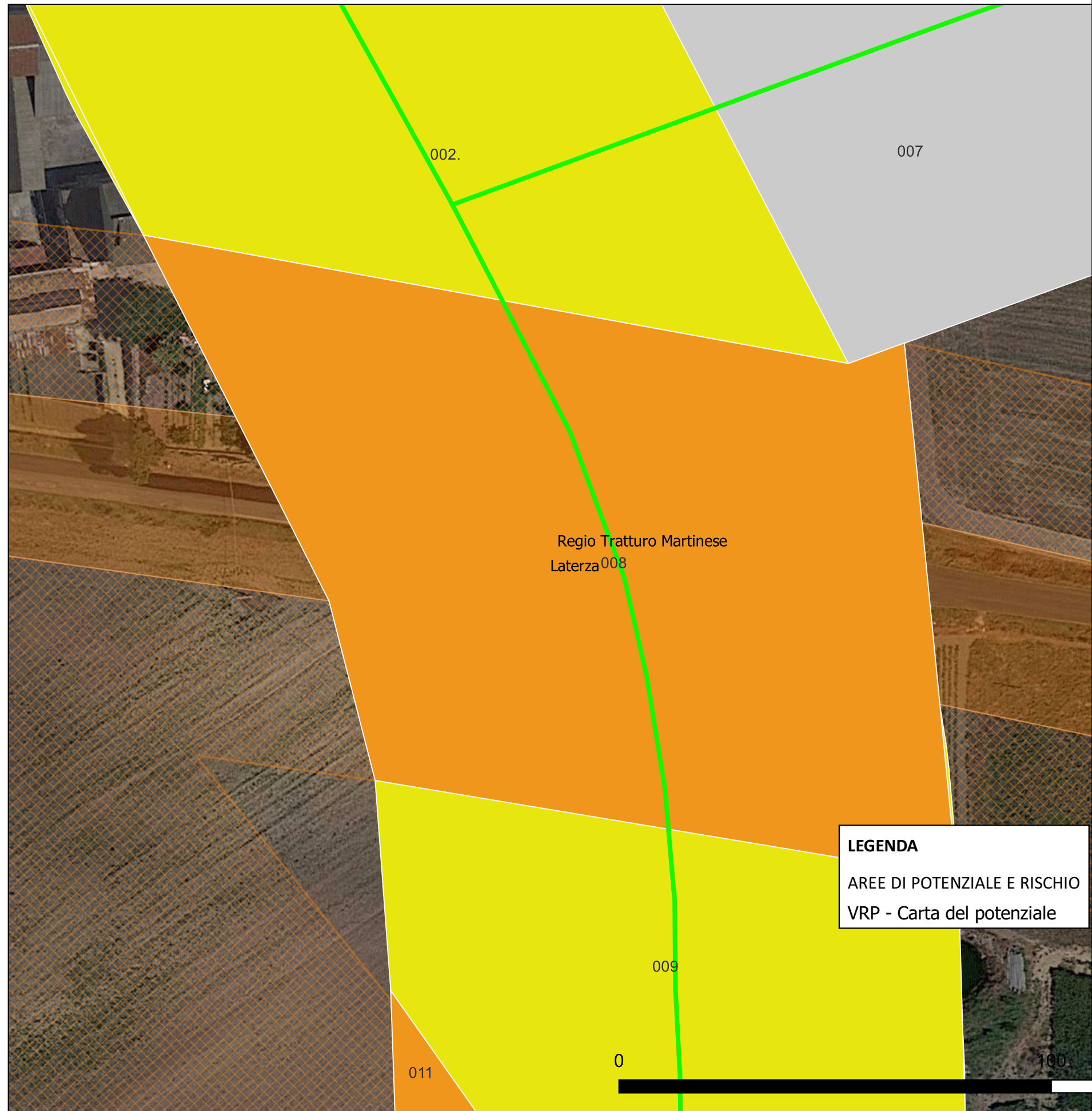
Aree non accessibili o aree connotate da nulla o scarsa visibilità al suolo che comportano un potenziale non valutabile



CARTA DEL POTENZIALE - SN-SUB_2023_00065EN-00011 - area 008

potenziale medio - affidabilità ottima

Il cavidotto interseca il Regio Tratturo Martinese in località Masseria Miseria, che però corrisponde alla SP 22



CARTA DEL POTENZIALE - SN-SUB_2023_00065EN-00011 - area 009

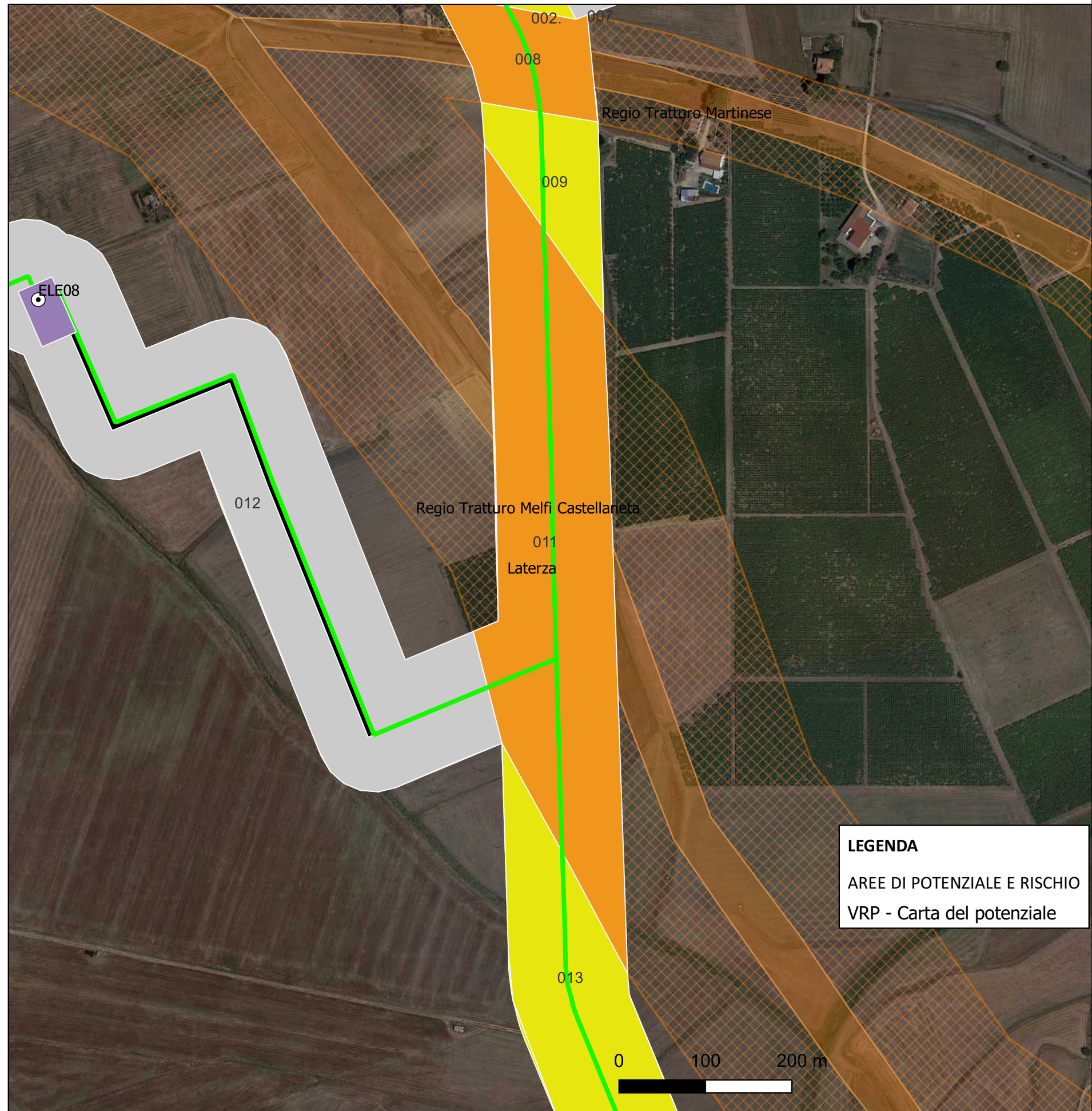
potenziale basso - affidabilità ottima



CARTA DEL POTENZIALE - SN-SUB_2023_00065EN-00011 - area 011

potenziale medio - affidabilità ottima

Il cavidotto interseca il Regio tratturo Melfi Castellaneta in località Pozzo Annescianne, che corrisponde all SP 19.

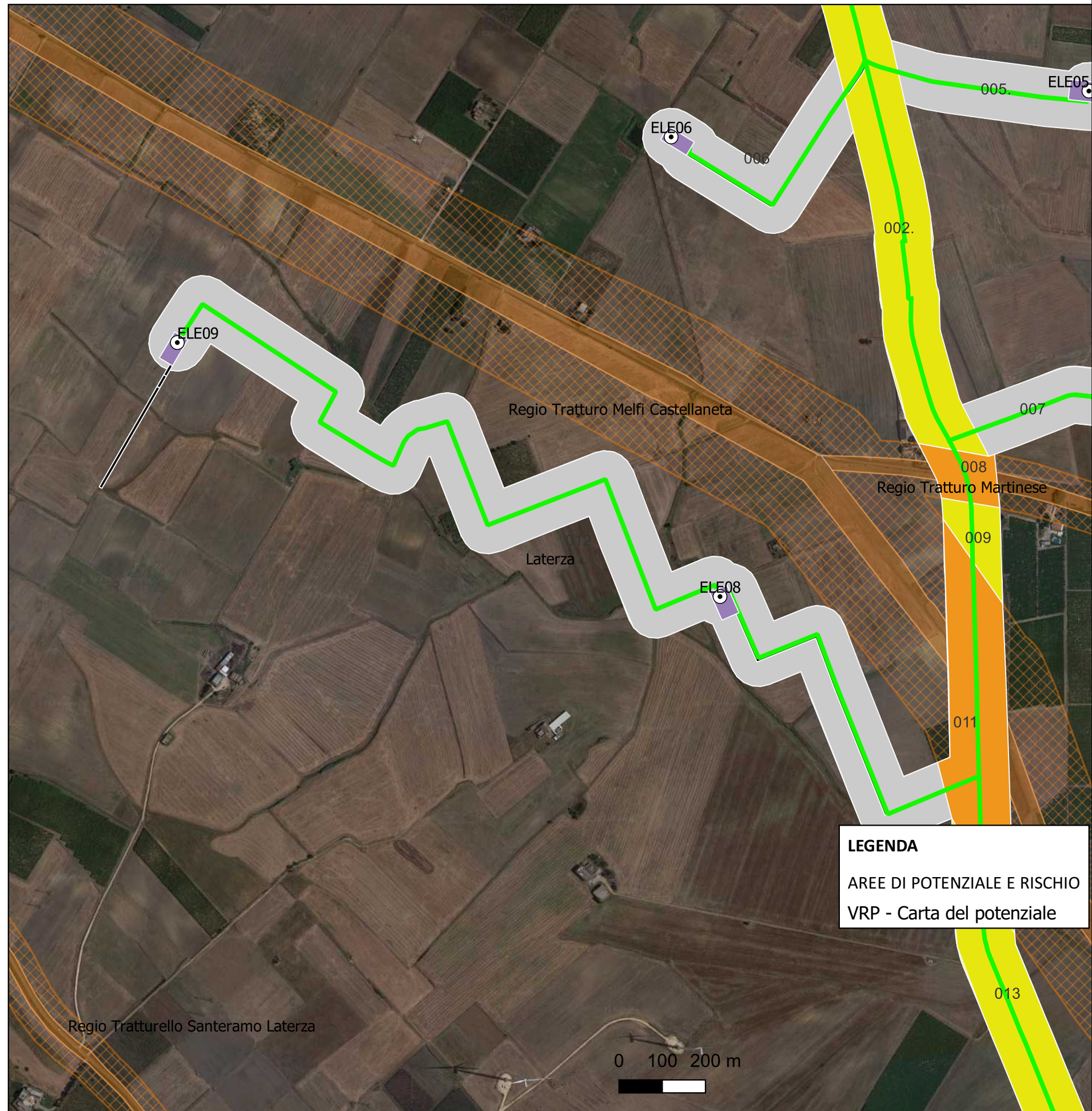


LEGENDA
AREE DI POTENZIALE E RISCHIO
VRP - Carta del potenziale

CARTA DEL POTENZIALE - SN-SUB_2023_00065EN-00011 - area 012

potenziale non valutabile - affidabilità ottima

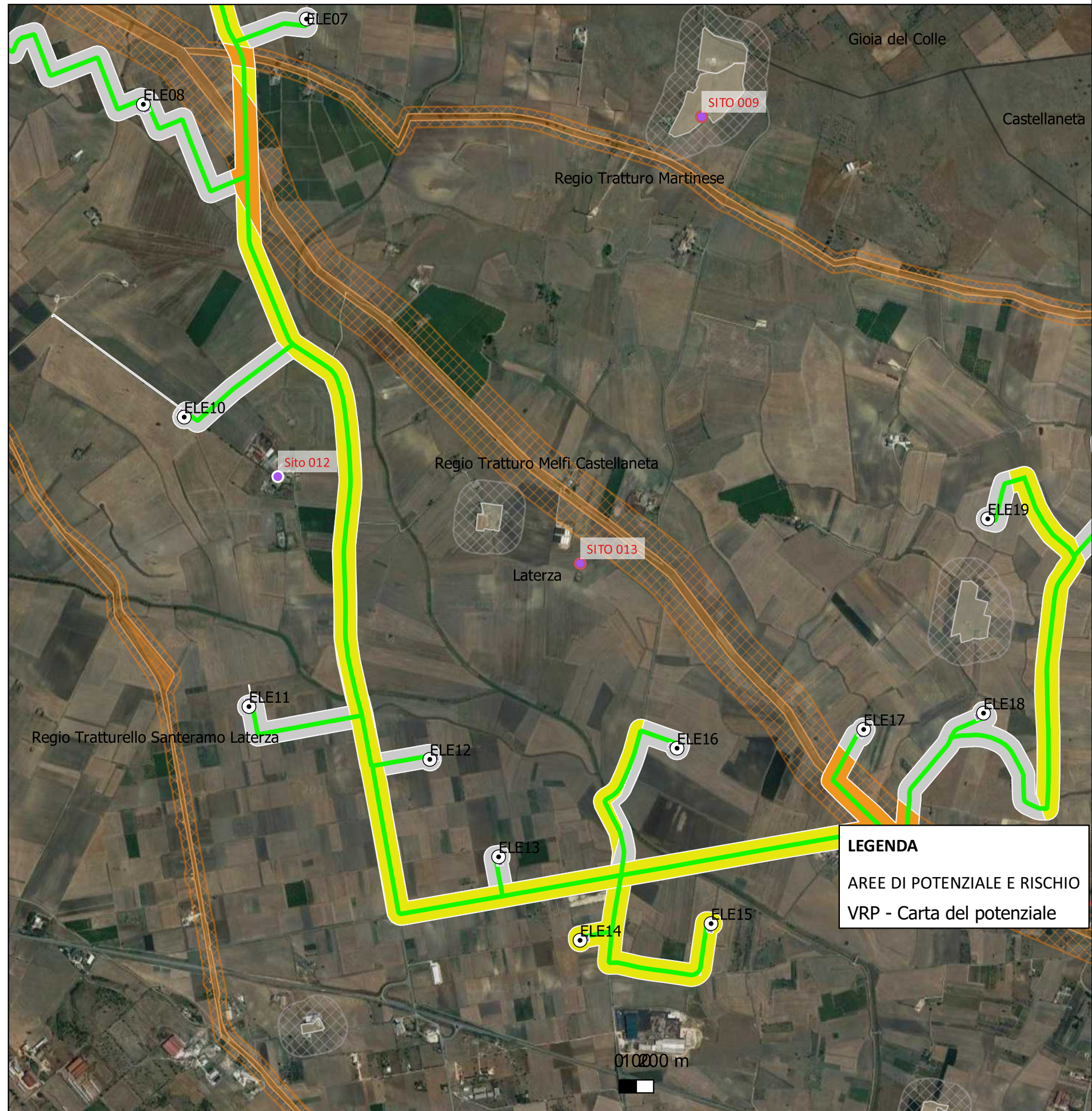
Aree non accessibili o aree connotate da nulla o scarsa visibilità al suolo che comportano un potenziale non valutabile



CARTA DEL POTENZIALE - SN-SUB_2023_00065EN-00011 - area 013

potenziale basso - affidabilità ottima

Il cavidotto segue l'andamento della SP 19.



CARTA DEL POTENZIALE - SN-SUB_2023_00065EN-00011 - area 014

potenziale non valutabile - affidabilità ottima

Aree non accessibili o aree connotate da nulla o scarsa visibilità al suolo che comportano un potenziale non valutabile



CARTA DEL POTENZIALE - SN-SUB_2023_00065EN-00011 - area 015

potenziale non valutabile - affidabilità ottima

Aree non accessibili o aree connotate da nulla o scarsa visibilità al suolo che comportano un potenziale non valutabile



CARTA DEL POTENZIALE - SN-SUB_2023_00065EN-00011 - area 016

potenziale non valutabile - affidabilità ottima

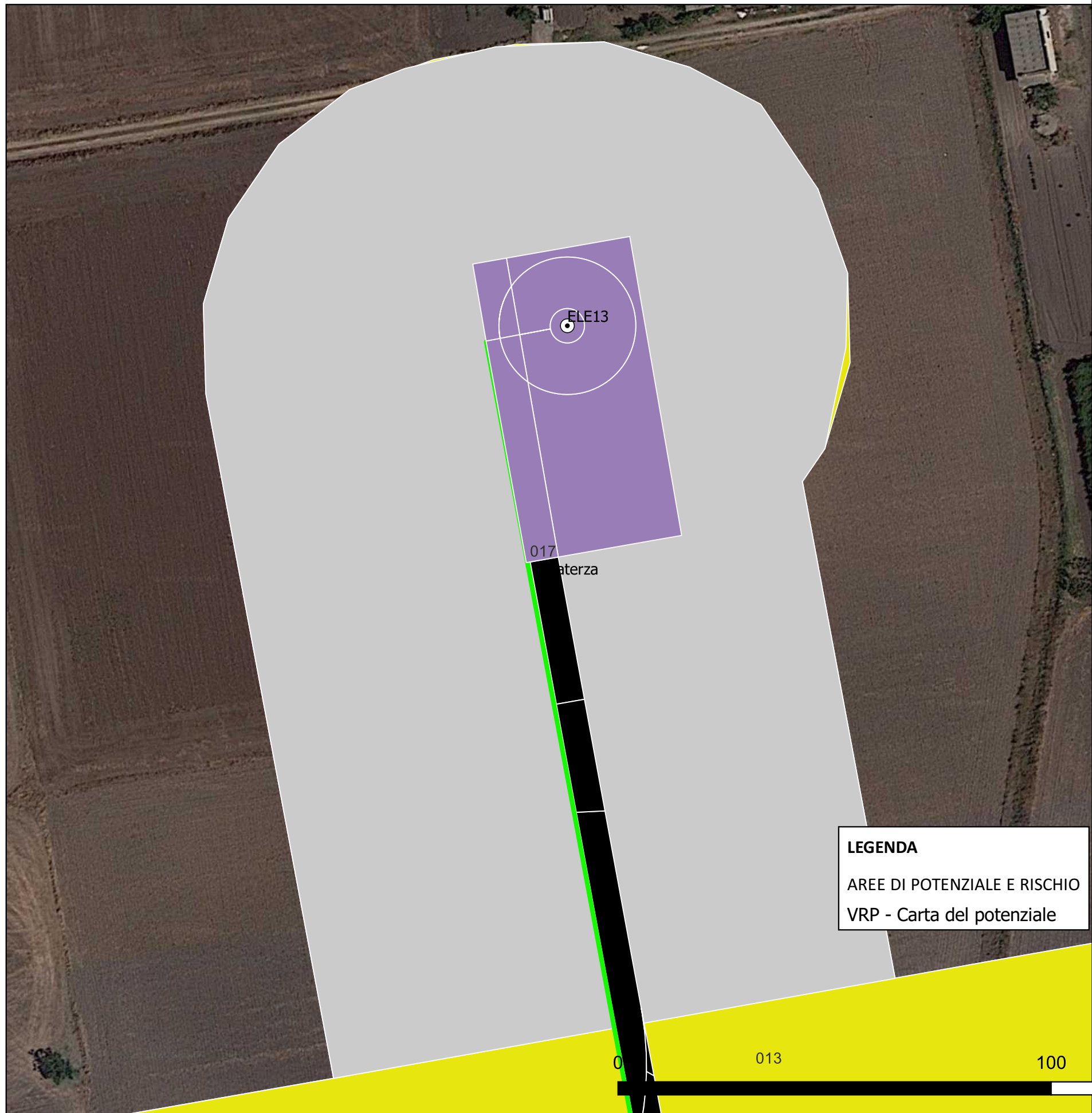
Aree non accessibili o aree connotate da nulla o scarsa visibilità al suolo che comportano un potenziale non valutabile



CARTA DEL POTENZIALE - SN-SUB_2023_00065EN-00011 - area 017

potenziale non valutabile - affidabilità ottima

Aree non accessibili o aree connotate da nulla o scarsa visibilità al suolo che comportano un potenziale non valutabile



CARTA DEL POTENZIALE - SN-SUB_2023_00065EN-00011 - area 018

potenziale non valutabile - affidabilità ottima

Aree non accessibili o aree connotate da nulla o scarsa visibilità al suolo che comportano un potenziale non valutabile

Regio Tratturo Melfi Castellaneta



LEGENDA
AREE DI POTENZIALE E RISCHIO
VRP - Carta del potenziale

0 100 200 m

CARTA DEL POTENZIALE - SN-SUB_2023_00065EN-00011 - area 019

potenziale basso - affidabilità ottima

Il cavidotto segue l'andamento della Strada comunale delle Grazie Colonne



CARTA DEL POTENZIALE - SN-SUB_2023_00065EN-00011 - area 020

potenziale medio - affidabilità ottima

Il cavidotto interseca il Regio Tratturo Melfi Castellaneta in località Masseria Ninni, che però corrisponde alla SP 20;



CARTA DEL POTENZIALE - SN-SUB_2023_00065EN-00011 - area 021

potenziale non valutabile - affidabilità ottima

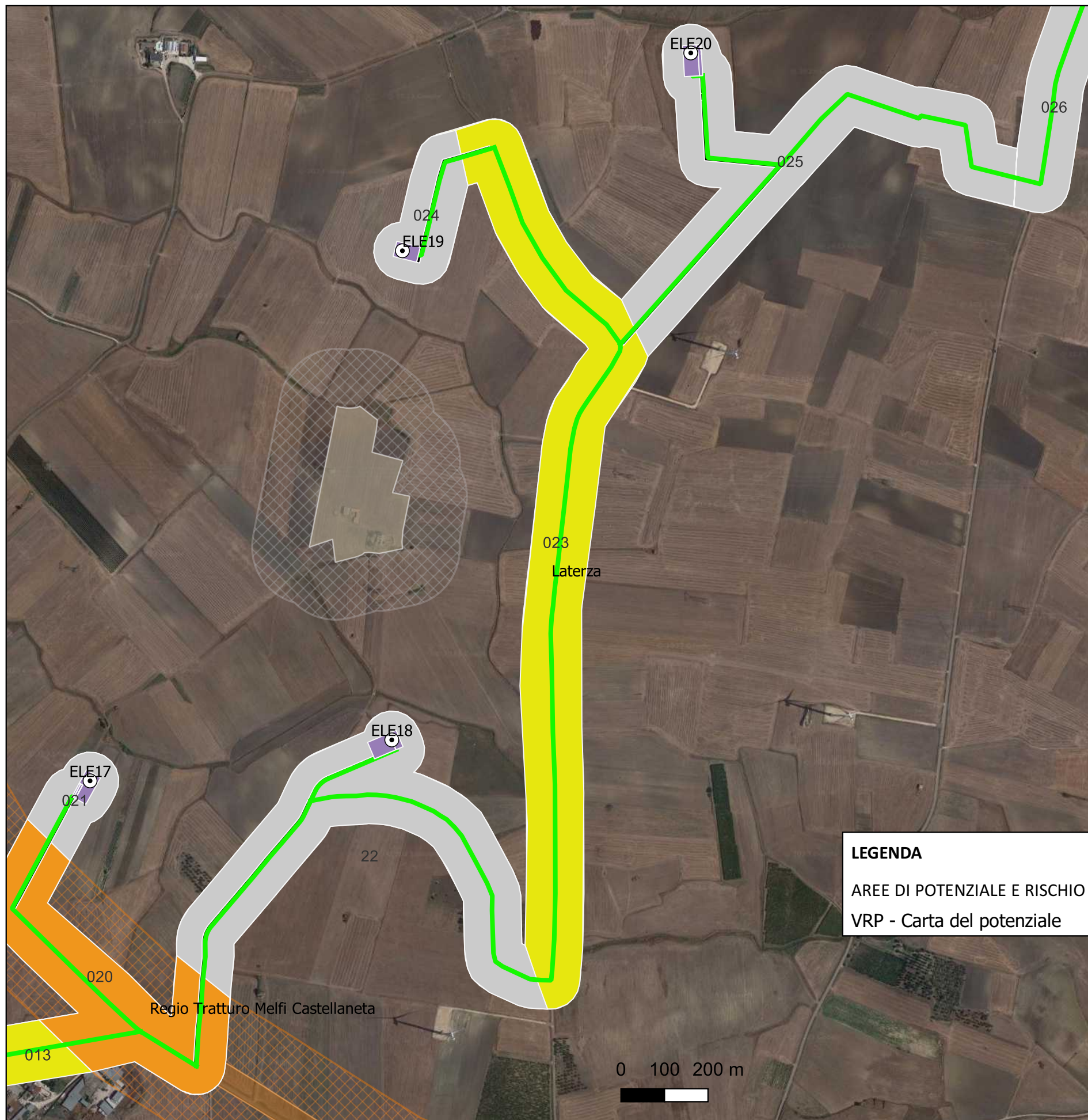
Aree non accessibili o aree connotate da nulla o scarsa visibilità al suolo che comportano un potenziale non valutabile



CARTA DEL POTENZIALE - SN-SUB_2023_00065EN-00011 - area 023

potenziale basso - affidabilità ottima

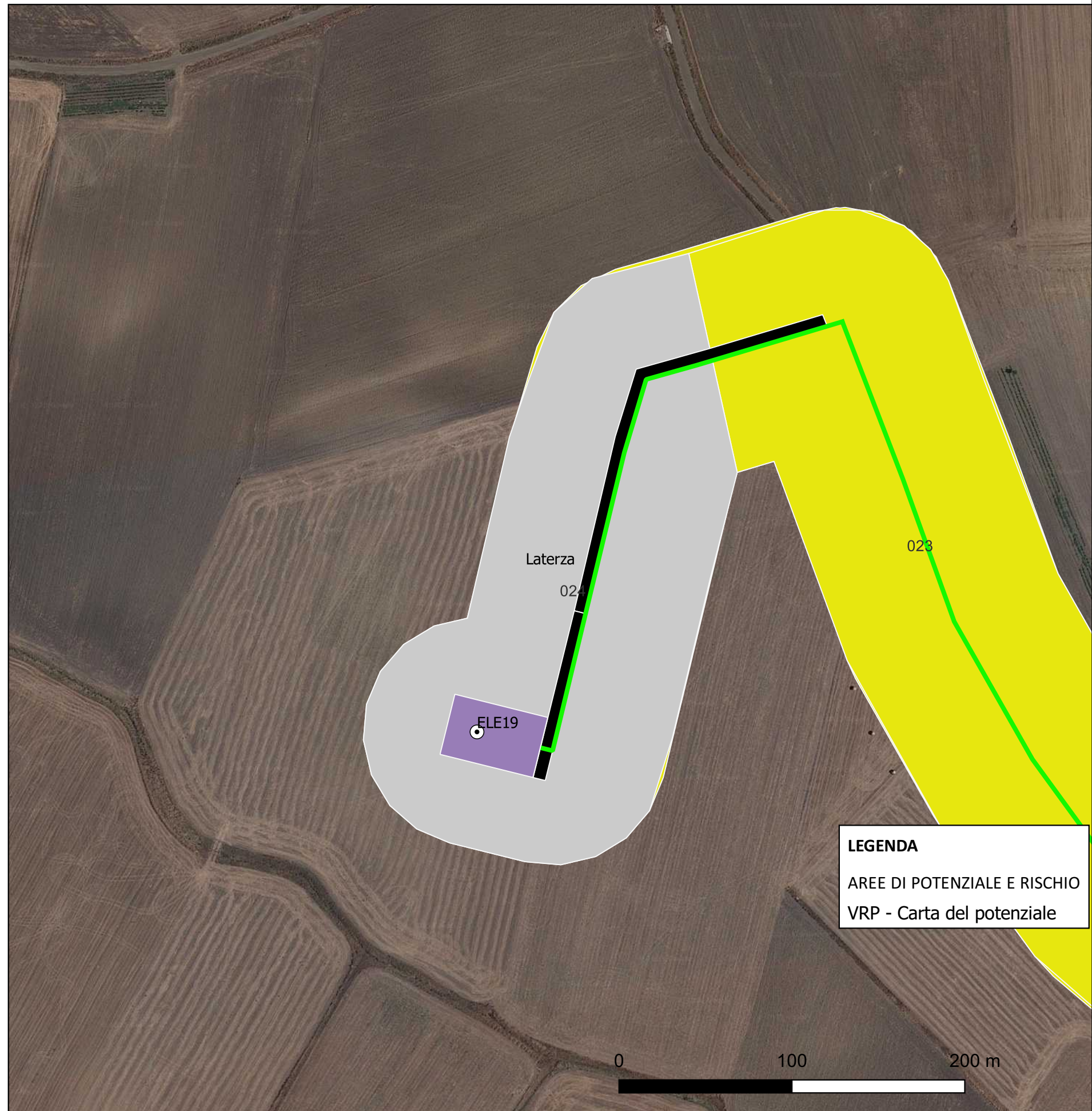
Il cavidotto interseca il Regio Tratturo Melfi Castellaneta in località Masseria Ninni, che però corrisponde alla SC 18



CARTA DEL POTENZIALE - SN-SUB_2023_00065EN-00011 - area 024

potenziale non valutabile - affidabilità ottima

Aree non accessibili o aree connotate da nulla o scarsa visibilità al suolo che comportano un potenziale non valutabile



CARTA DEL POTENZIALE - SN-SUB_2023_00065EN-00011 - area 025

potenziale non valutabile - affidabilità ottima

Aree non accessibili o aree connotate da nulla o scarsa visibilità al suolo che comportano un potenziale non valutabile

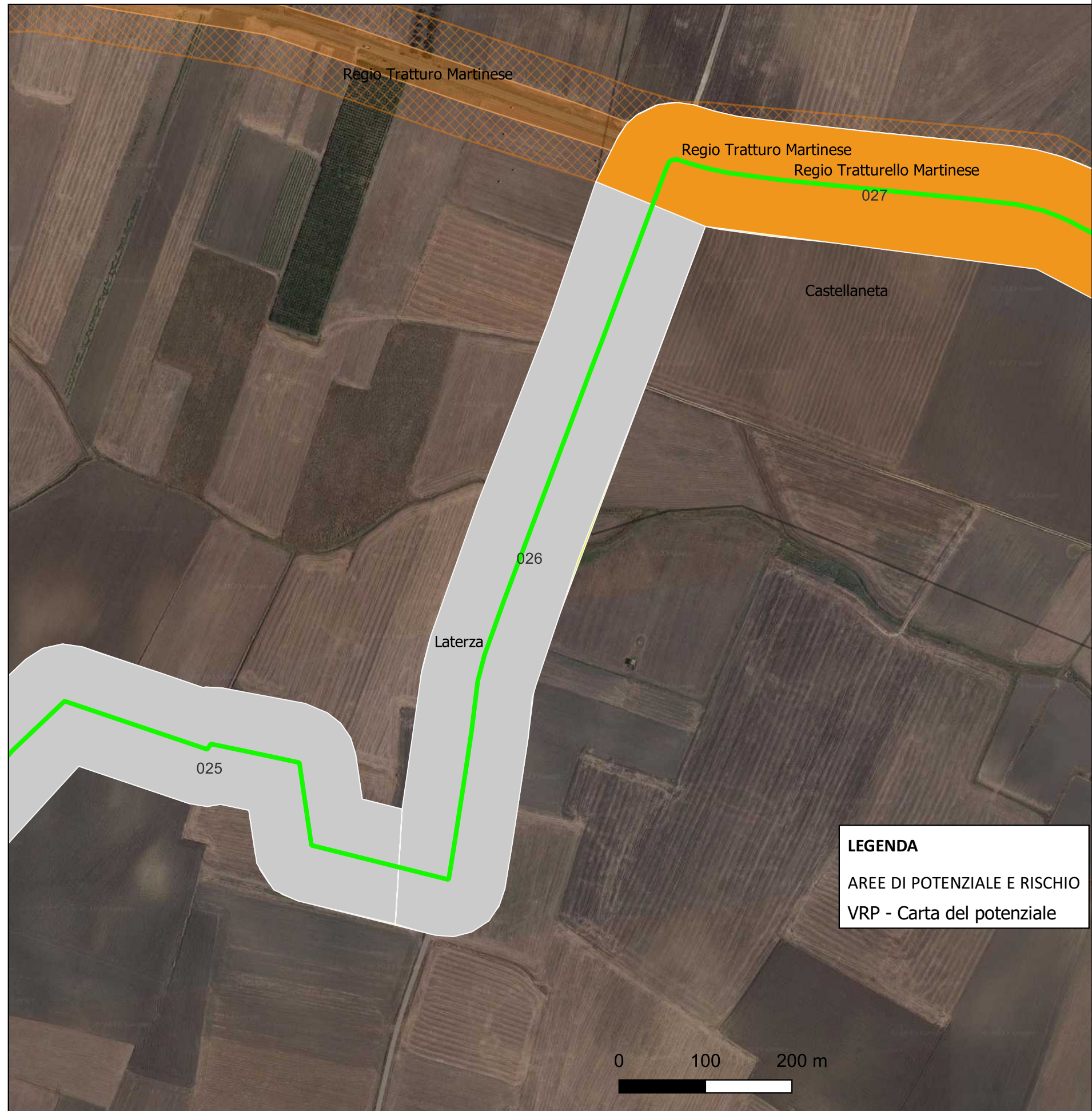


LEGENDA
AREE DI POTENZIALE E RISCHIO
VRP - Carta del potenziale

CARTA DEL POTENZIALE - SN-SUB_2023_00065EN-00011 - area 026

potenziale non valutabile - affidabilità ottima

Aree non accessibili o aree connotate da nulla o scarsa visibilità al suolo che comportano un potenziale non valutabile

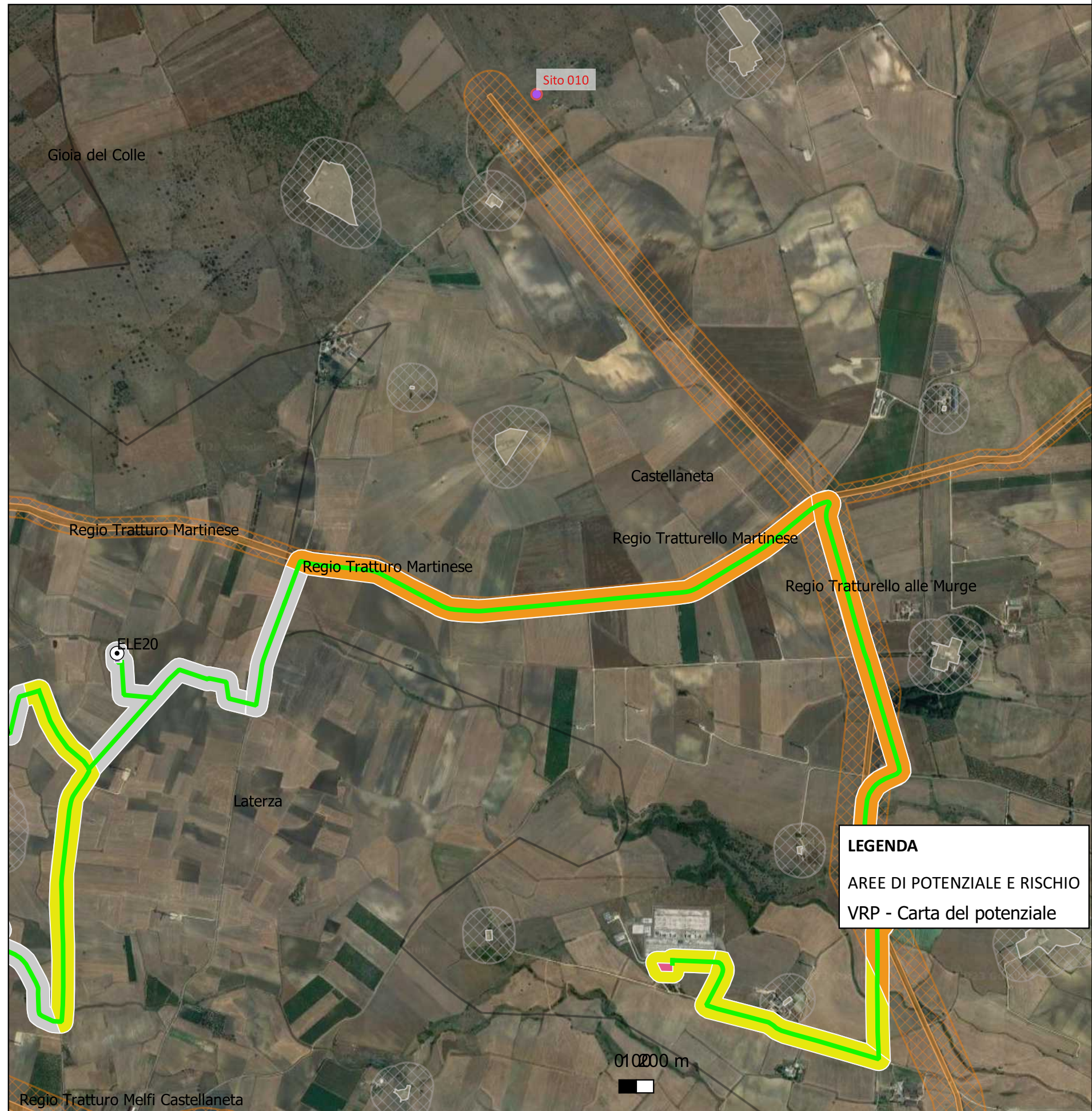


LEGENDA
AREE DI POTENZIALE E RISCHIO
VRP - Carta del potenziale

CARTA DEL POTENZIALE - SN-SUB_2023_00065EN-00011 - area 027

potenziale medio - affidabilità ottima

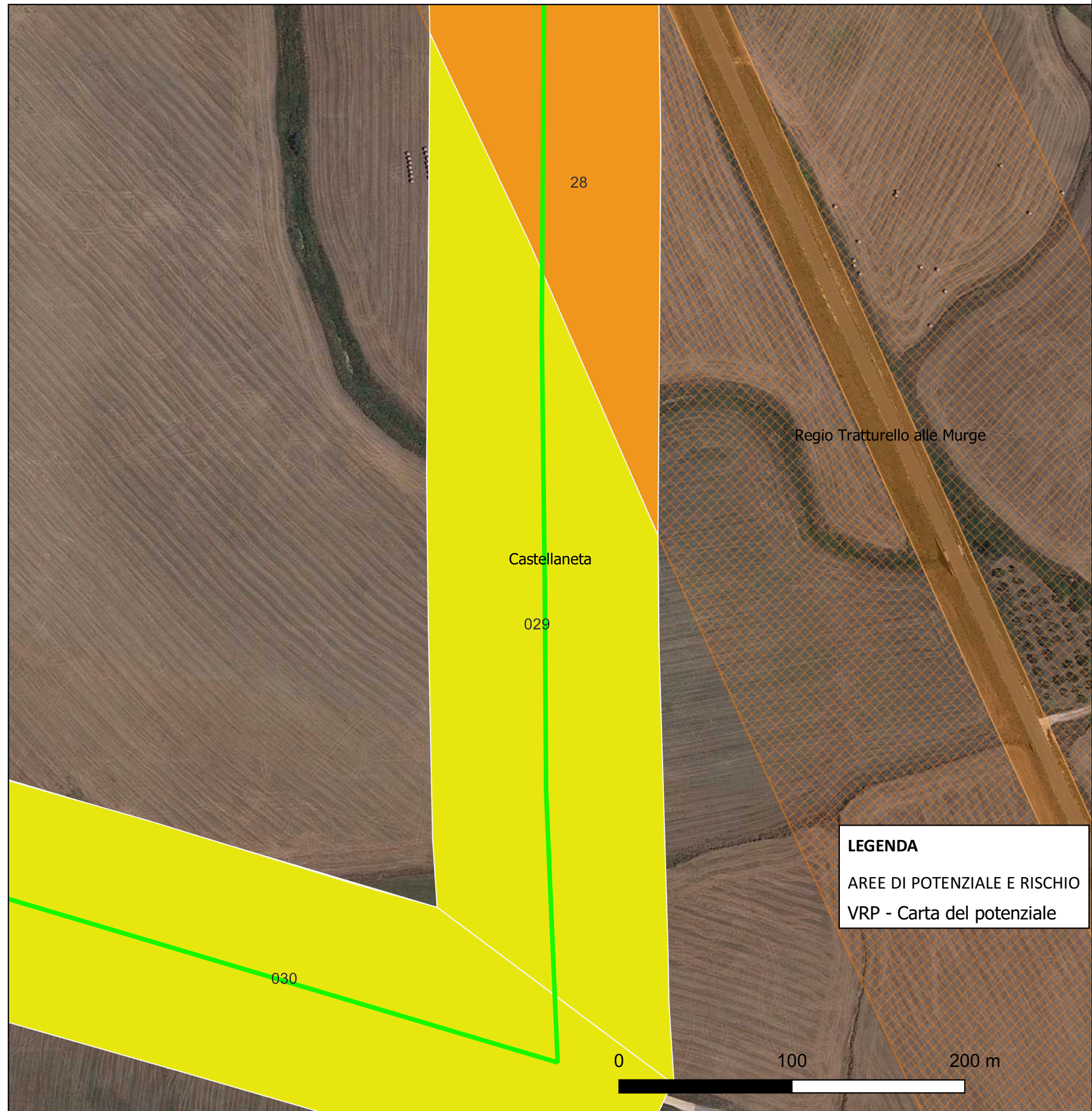
Il cavidotto interseca il Regio Tratturo Martinese in località Masseria Monachelle, che però corrisponde alla SP 22.



CARTA DEL POTENZIALE - SN-SUB_2023_00065EN-00011 - area 029

potenziale basso - affidabilità ottima

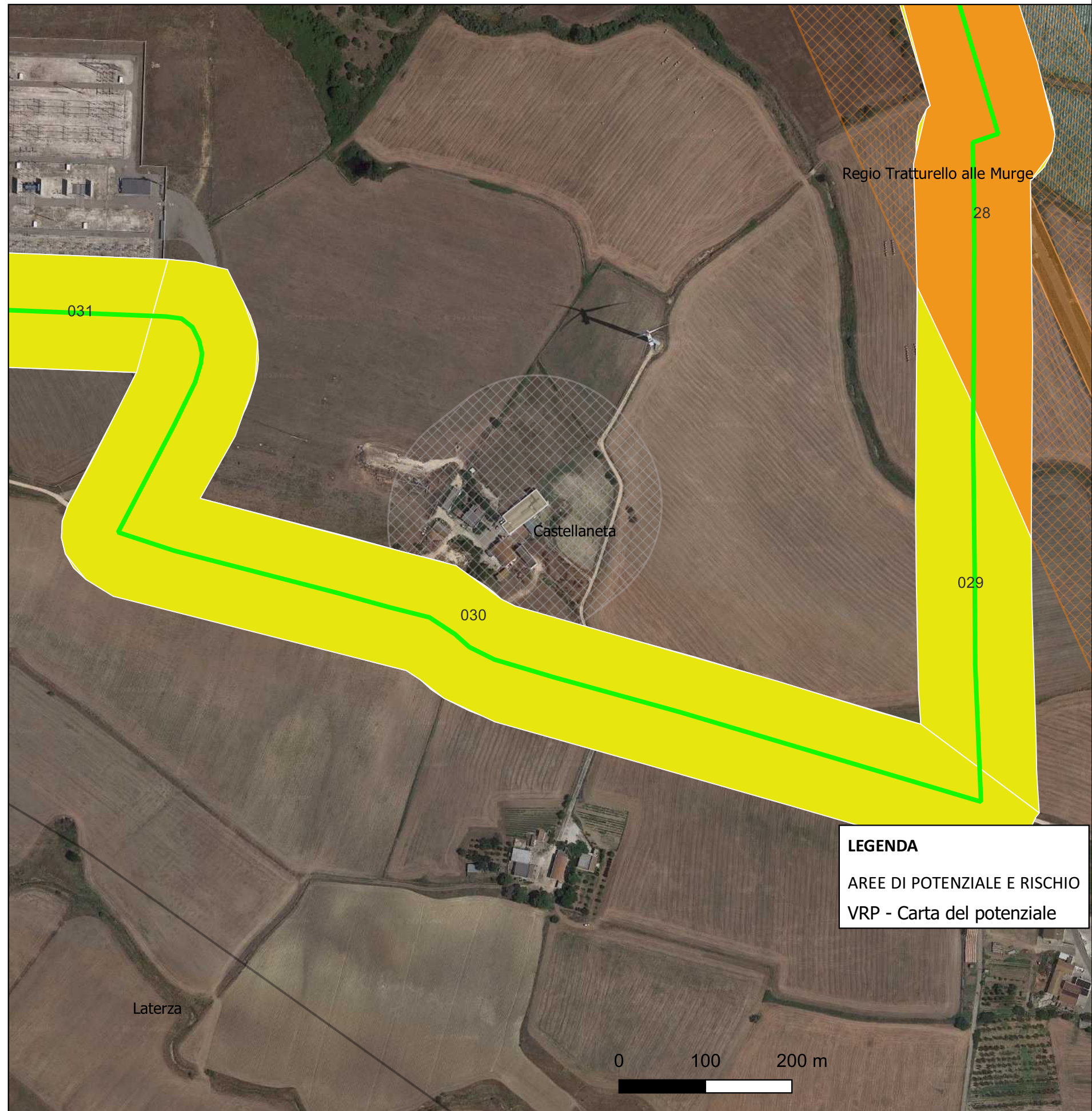
NULL



CARTA DEL POTENZIALE - SN-SUB_2023_00065EN-00011 - area 030

potenziale basso - affidabilità ottima

Area fortemente antropizzata



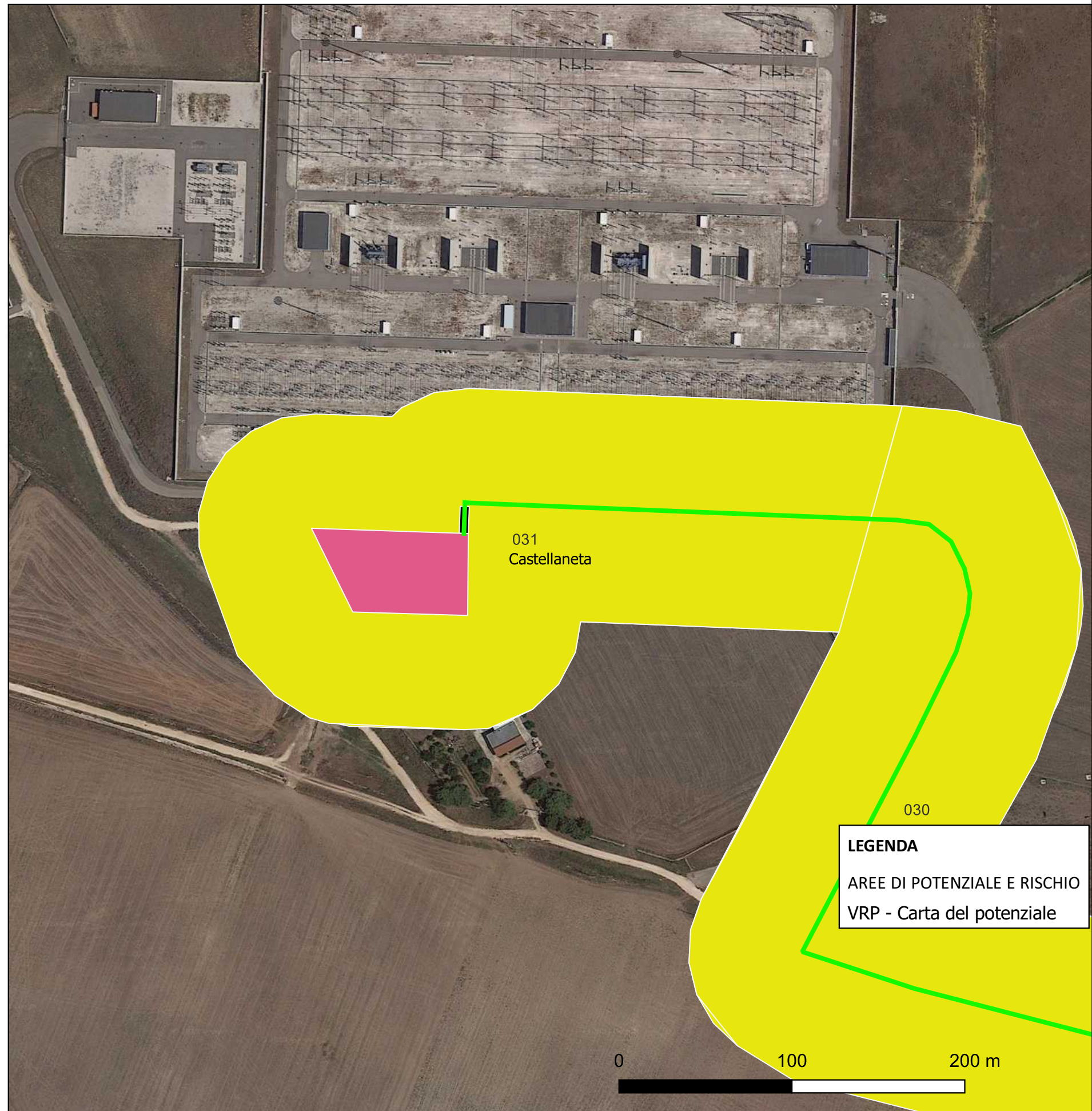
LEGENDA

AREE DI POTENZIALE E RISCHIO
VRP - Carta del potenziale

CARTA DEL POTENZIALE - SN-SUB_2023_00065EN-00011 - area 031

potenziale basso - affidabilità ottima

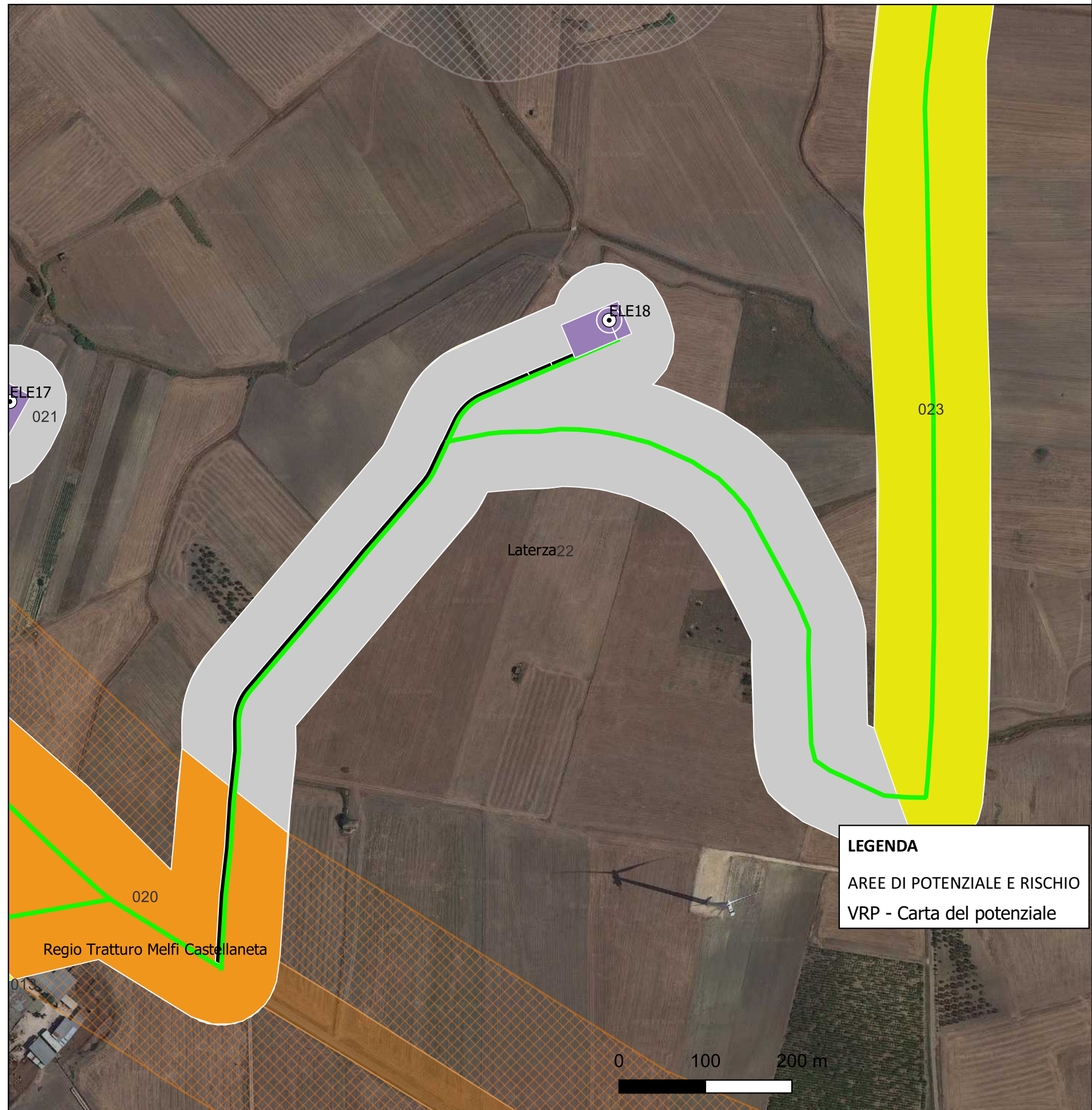
Area fortemente antropizzata accanto alla Sottostazione di Castellamare



CARTA DEL POTENZIALE - SN-SUB_2023_00065EN-00011 - area 22

potenziale non valutabile - affidabilità ottima

Aree non accessibili o aree connotate da nulla o scarsa visibilità al suolo che comportano un potenziale non valutabile



CARTA DEL POTENZIALE - SN-SUB_2023_00065EN-00011 - area 28

potenziale medio - affidabilità ottima

Il cavidotto interseca il Regio Tratturo Martinese in località Masseria Monachelle, che però corrisponde alla SP 22.

