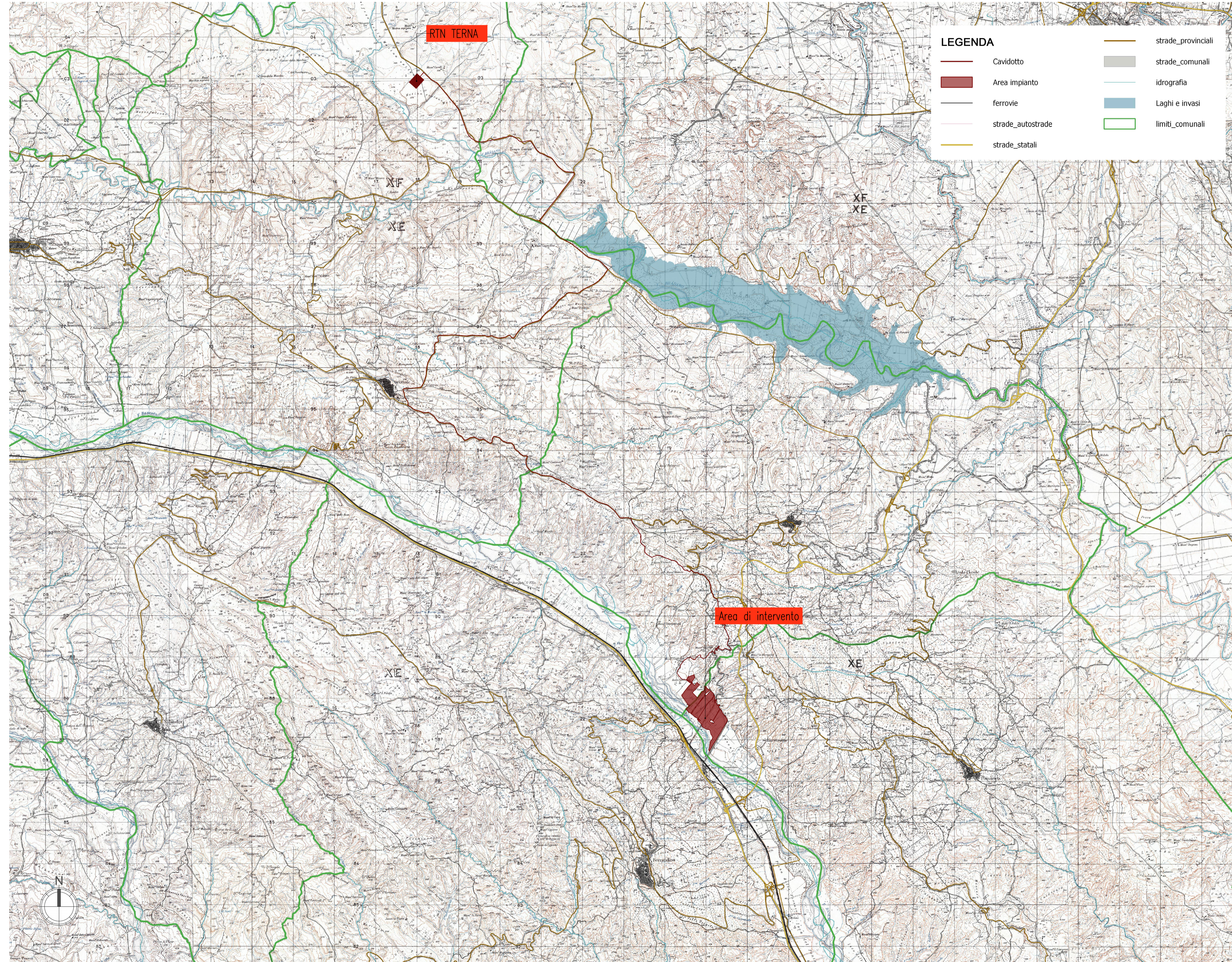


COROGRAFIA INQUADRAMENTO AREA

(SCALA 1:50000)



INQUADRAMENTO



PROGETTO DEFINITIVO

Realizzazione di un impianto fotovoltaico di potenza nominale pari a 41 MWp da realizzare nel territorio comunale di Miglionico e Pomarico (MT) all'interno dell'area SIN VAL BASENTO, integrato con un sistema di accumulo da 20 MW e delle relative opere di connessione

Titolo elaborato
A.12.a.1. Corografia di inquadramento dell'area
Codice elaborato
F0531AT01A
Scala
1:50000
Riproduzione o consegna a terzi solo dietro specifica autorizzazione.

Progettazione

F4 ingegneria srl
Via Di Giura - Centro direzionale, 85100 Potenza
Tel: +39 0971 1944797 - Fax: +39 0971 55452
www.f4ingegneria.it - f4ingegneria@pec.it
Il Direttore Tecnico
(ing. Giovanni DI SANTO)



AENOR Società certificata secondo le norme UNI-EN ISO 9001:2015 e UNI-EN ISO 14001:2015 per l'erogazione di servizi di ingegneria nei settori: civile, idraulica, acustica, energia, ambiente (settor IAF: 34).

Gruppo di lavoro
ing. Giovanni DI SANTO
ing. Mauro MARELLA
ing. Marco LORUSSO
ing. Giuseppe MANZI
dott. for. Luigi ZUCCARO
arch. Gale TELESCA
arch. Luciana TELESCA
ing. Beniamino D'ERCOLE
ing. Rosanna SANTARSIERO
ing. Simone LOTITO

Consulenze specialistiche

Committente

Blusolar Miglionico 1 **BLUSOLAR MIGLIONICO 1 S.R.L.**
Via Caravaggio 125
65125 Pescara (PE)
Amministratori
FABIO MARESCA MAURIZIO MARESCA

Data	Descrizione	Redatto	Verificato	Approvato
AGOSTO 2022	Prima emissione	GTE	MMA	GDS