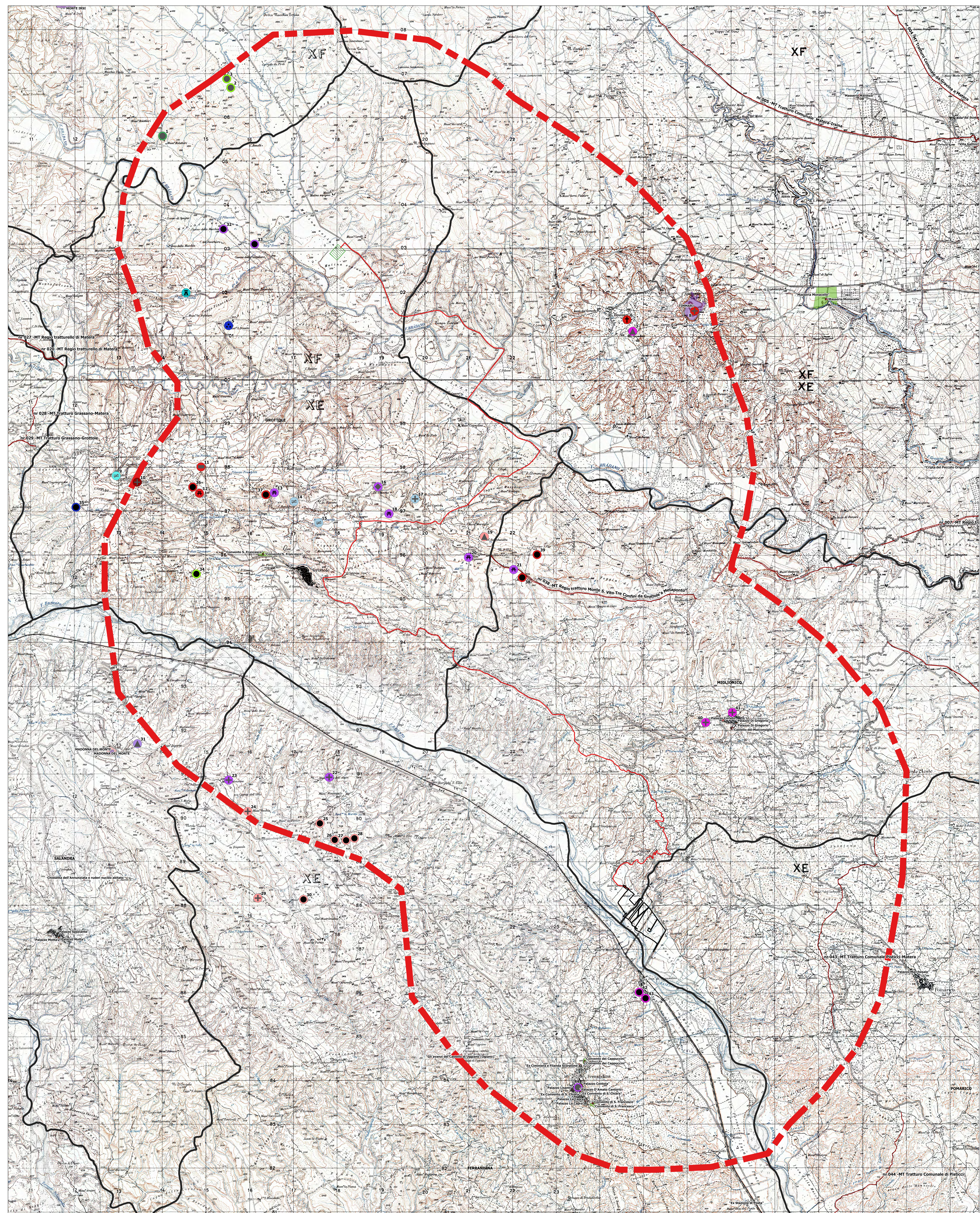


CARTA DELLE EVIDENZE ARCHEOLOGICHE E DEI VINCOLI

- PROGETTO**
- Impianto FV
 - Cavidotto
 - RTN, Terna
 - PPR BASILICATA**
 - Beni-Archeologici-Tratturi-art-10
- Beni_Interesse_Archeologico_Art_10**
- D.Lgs.42/2004 Art. 45
 - D.Lgs.42/2004 Art. 10-13
 - beni_monumentali_art_10**
 - art. 10 D.lgs 42/2004
 - art. 45 D.lgs 42/2004
 - beni_paesaggistici_art142m
 - ▭ Limiti comunali

- EVIDENZE ARCHEOLOGICHE**
- Tipologia**
- Area dispersione materiale
 - Area dispersione materiale/abitato
 - canali
 - ▲ fattoria
 - ◆ insediamento/ focolare
 - ◆ insediamento/ sepolture
 - ✚ necropoli
 - † necropoli ad incinerazione
 - ▲ santuario
 - ▲ siti noti da ricognizione
 - ▩ sito fortificato
 - ▩ struttura muraria
 - viabilità
 - ▼ anomalie
- Cronologia**
- Neolitico
 - Bronzo Finale-Inizio età del Ferro
 - Età del Bronzo
 - Età del Ferro
 - Età del Ferro-Età ellenistica
 - Età Arcaica
 - Età Classica
 - Età Ellenistica
 - Età Republicanica-Età medievale
 - Età Romana
 - Età Altomedievale
 - Età Paleocristiana
 - n.d.



PROGETTO DEFINITIVO

Realizzazione di un impianto fotovoltaico di potenza nominale pari a 39,25 MWo da realizzare nel territorio comunale di Miglionico e Pomarico (MT) all'interno dell'area SIN VAL BASENTO, integrato con un sistema di accumulo da 20 MW e delle relative opere di connessione

Carta archeologica e vincolistica

F035117A
1:20000

Progettazione

Elaborazione:

Ing. Giovanni Di MARINO
Ing. Massimo MONTAUDO
Ing. Massimo MONTAUDO
Ing. Massimo MONTAUDO
Ing. Massimo MONTAUDO
Ing. Massimo MONTAUDO
Ing. Massimo MONTAUDO
Ing. Massimo MONTAUDO
Ing. Massimo MONTAUDO
Ing. Massimo MONTAUDO

Contributo

INGEGNERIA MILITARE S.p.A. - MILITARE S.p.A.
INGEGNERIA MILITARE S.p.A. - MILITARE S.p.A.

Stato	Descrizione	Realizzato	Verificato	Approvato
1 luglio 2012				