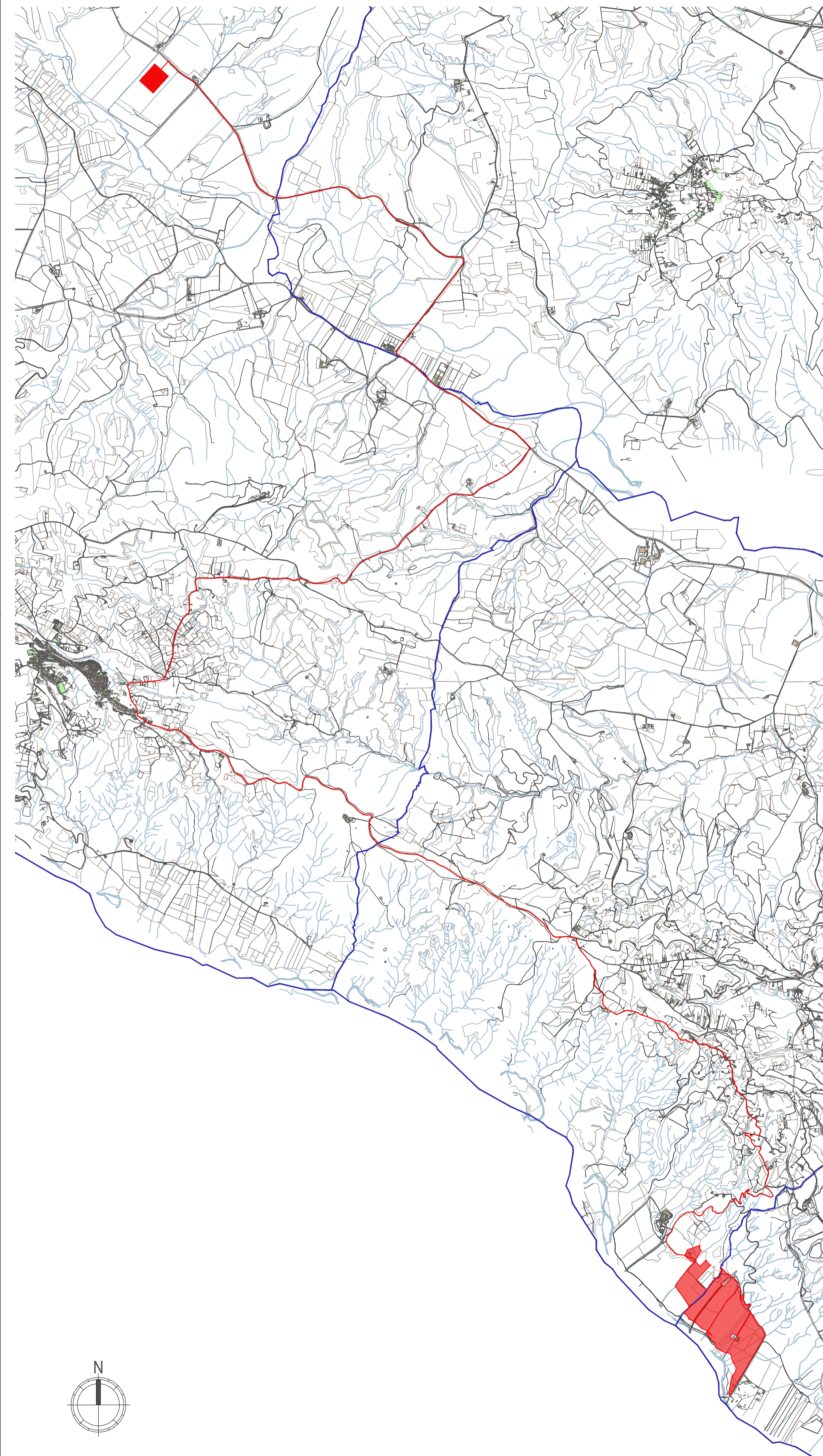


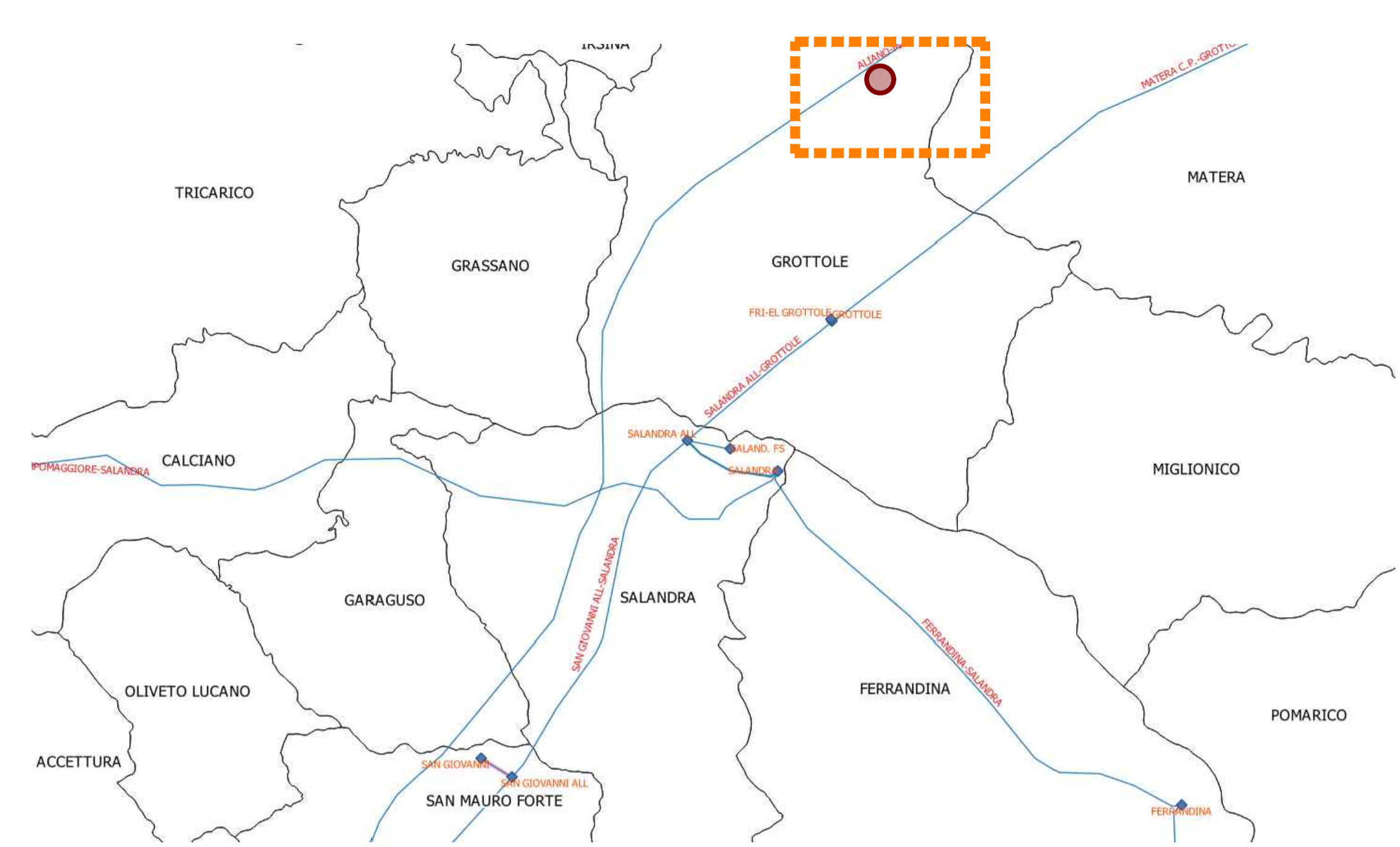
PLANIMETRIA

(SCALA 1:20000)

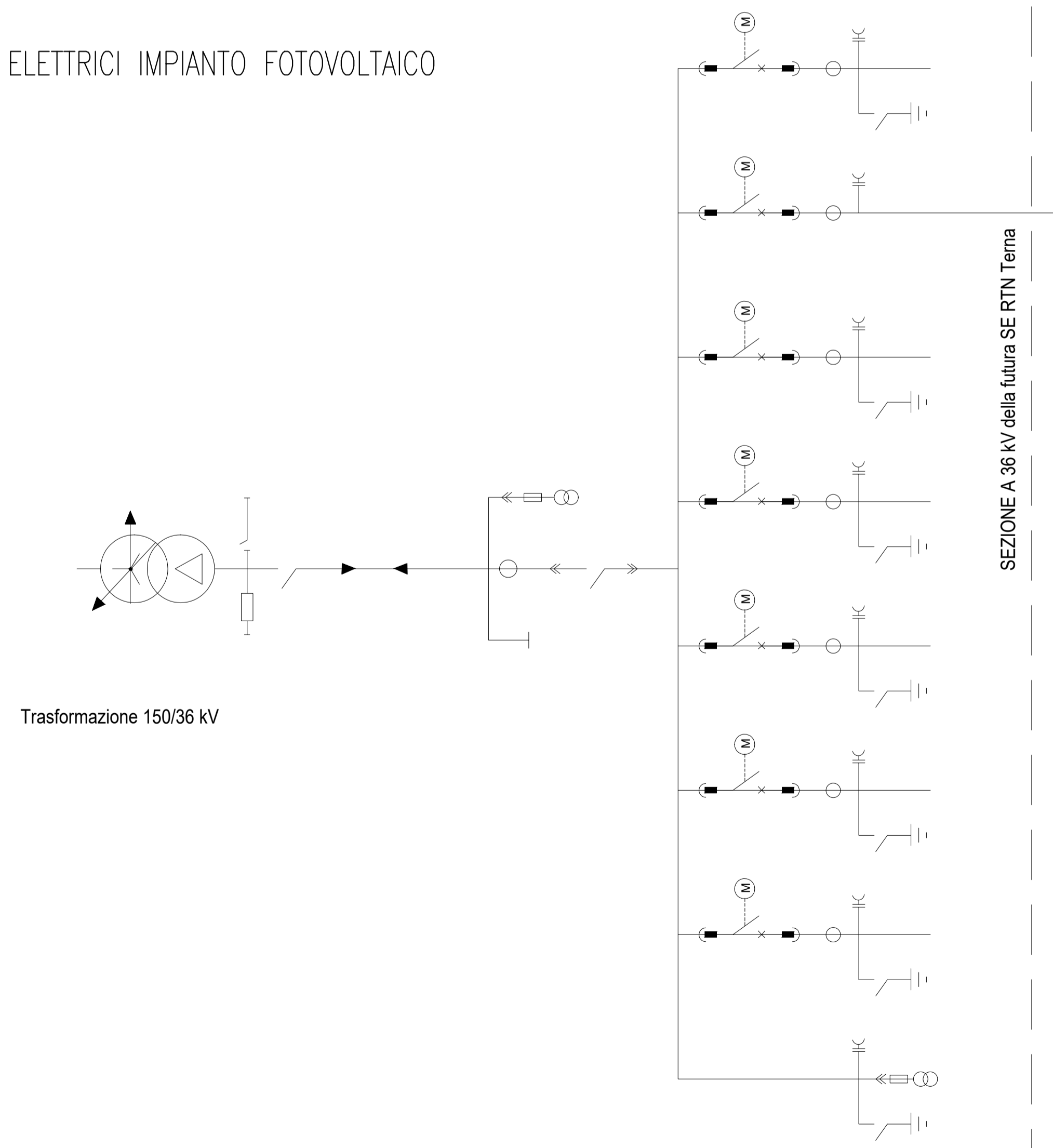


SCHEMA DI CONNESSIONE

(FUORI SCALA)



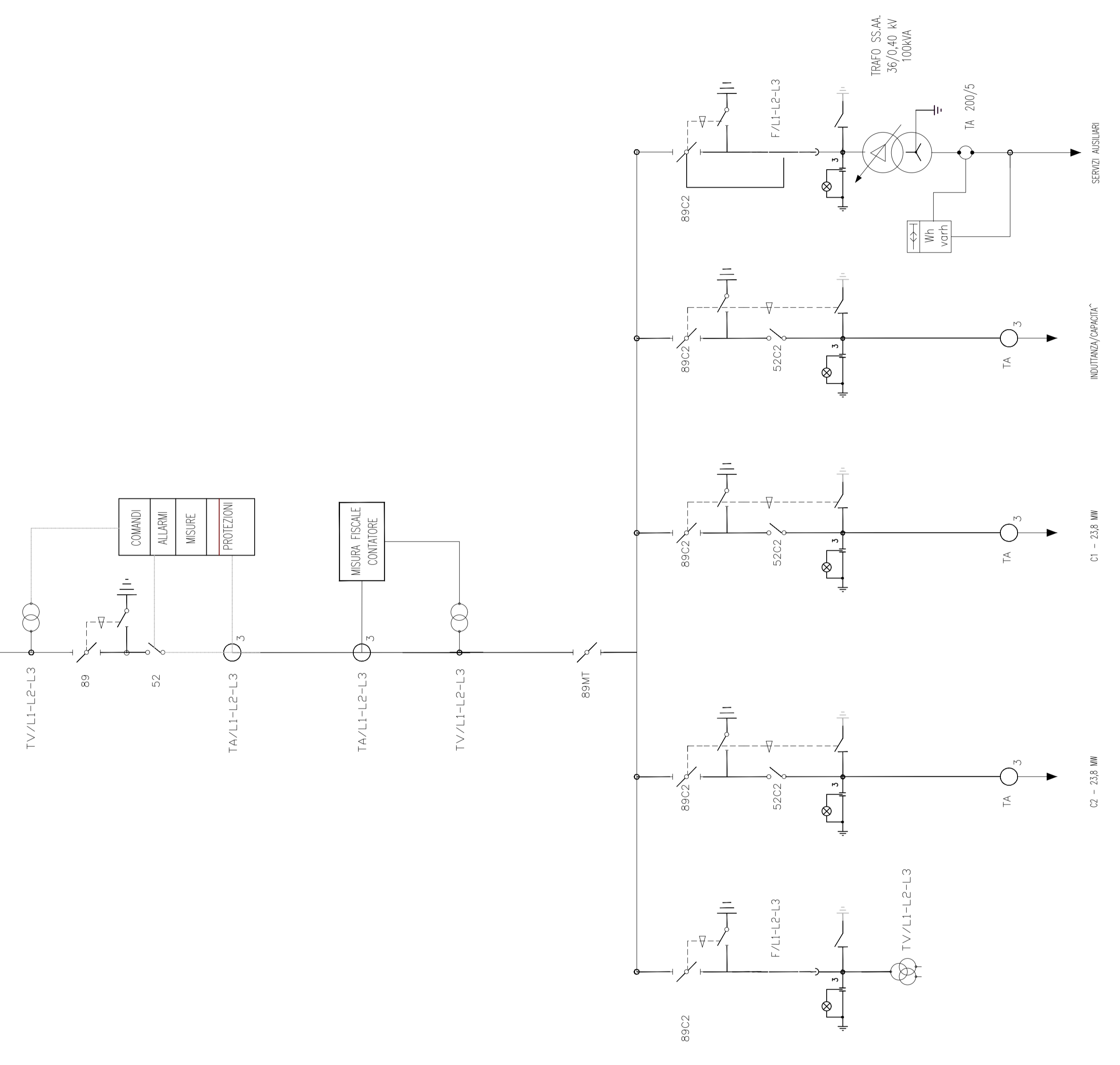
SCHEMI ELETTRICI IMPIANTO FOTOVOLTAICO



SEZIONE A 36 kV della futura SE RTN Terra

CAVODOTTO A 36 kV

IMPIANTO FOTOVOLTAICO



PROGETTO DEFINITIVO

Realizzazione di un impianto fotovoltaico di potenza nominale pari a 41 MWp da realizzare nel territorio comunale di Miglionico e Pomarico (MT) all'interno dell'area SIN VAL BASENTO, integrato con un sistema di accumulo da 20 MW e delle relative opere di connessione

Titolo elaborato

A.12.b.5. Schema di collegamento alla rete elettrica di distribuzione e trasmissione

Codice elaborato

F0531AT37A

Scala

VARIE

Reproduzione o consegna a terzi senza alcuna specifica autorizzazione.

Progettazione

F4 ingegneria srl
Via Di Giura - Centro direzionale, 85100 Potenza
Tel: +39 0971 1944797 - Fax: +39 0971 35452
www.f4ingegneria.it - f4ingegneria@pec.it

Il Direttore Tecnico
(Ing. Giovanni Di Santo)

Gruppo di lavoro

ing. Giovanni Di Santo
ing. Mauro Marrella
ing. Marco Lorusso
ing. Giuseppe Manzi
dot. For. Luigi Zuccharo
arch. Gaia Telesca
arch. Luciana Telesca
ing. Beniamino D'Ercole
ing. Rosanna Santarsiero
ing. Simone Lottito

Società certificata secondo le norme UNI-EN ISO 9001:2015 e UNI-EN ISO 14001:2015 per l'erogazione di servizi di ingegneria nei settori: civile, idraulico, acustico, energia, ambiente (settore INF. 34).

Consulenze specialistiche

Committente

Blusolar Miglionico 1 - **BLUSOLAR MIGLIONICO 1 S.R.L.**
Via Caravaggio 125,
65125 Pescara (PE)

Amministratore
FABIO MARESCA
MAURIZIO MARESCA

Data	Descrizione	Redatto	Verificato	Approvato
AGOSTO 2022	Prima emissione	GTE	MMA	GDS

File sorgente: