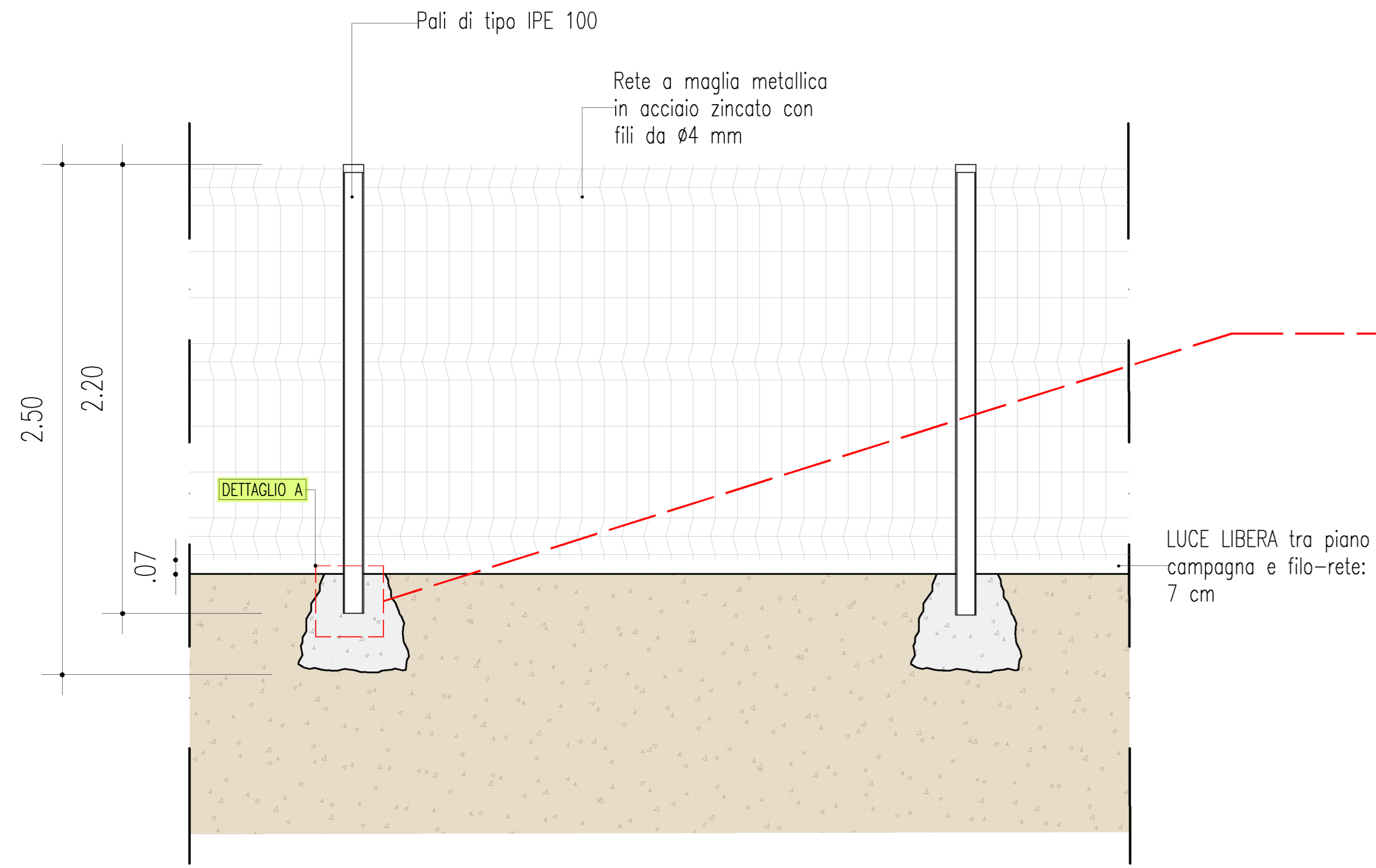


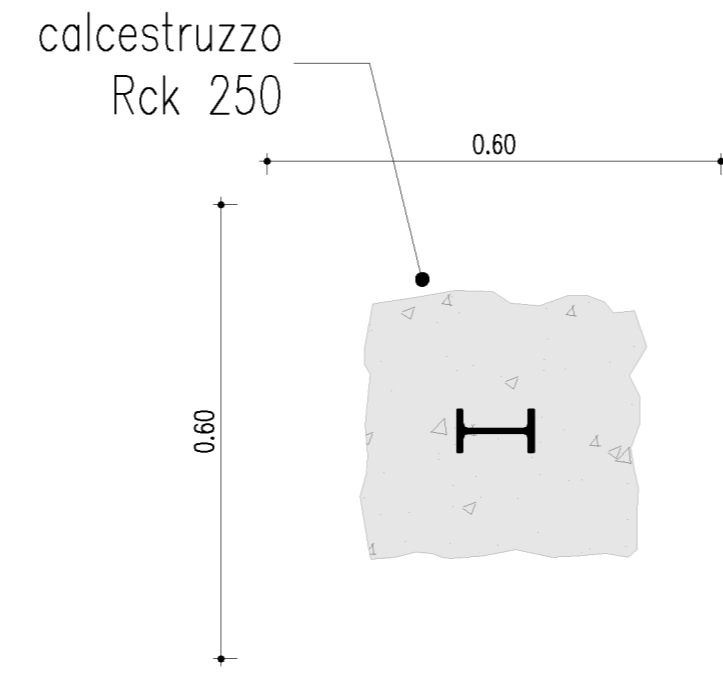
PROSPETTO RECINZIONE  
(SCALA 1:20)



DETTAGLIO A  
(SCALA 1:10)

CARATTERISTICHE PIANTANA

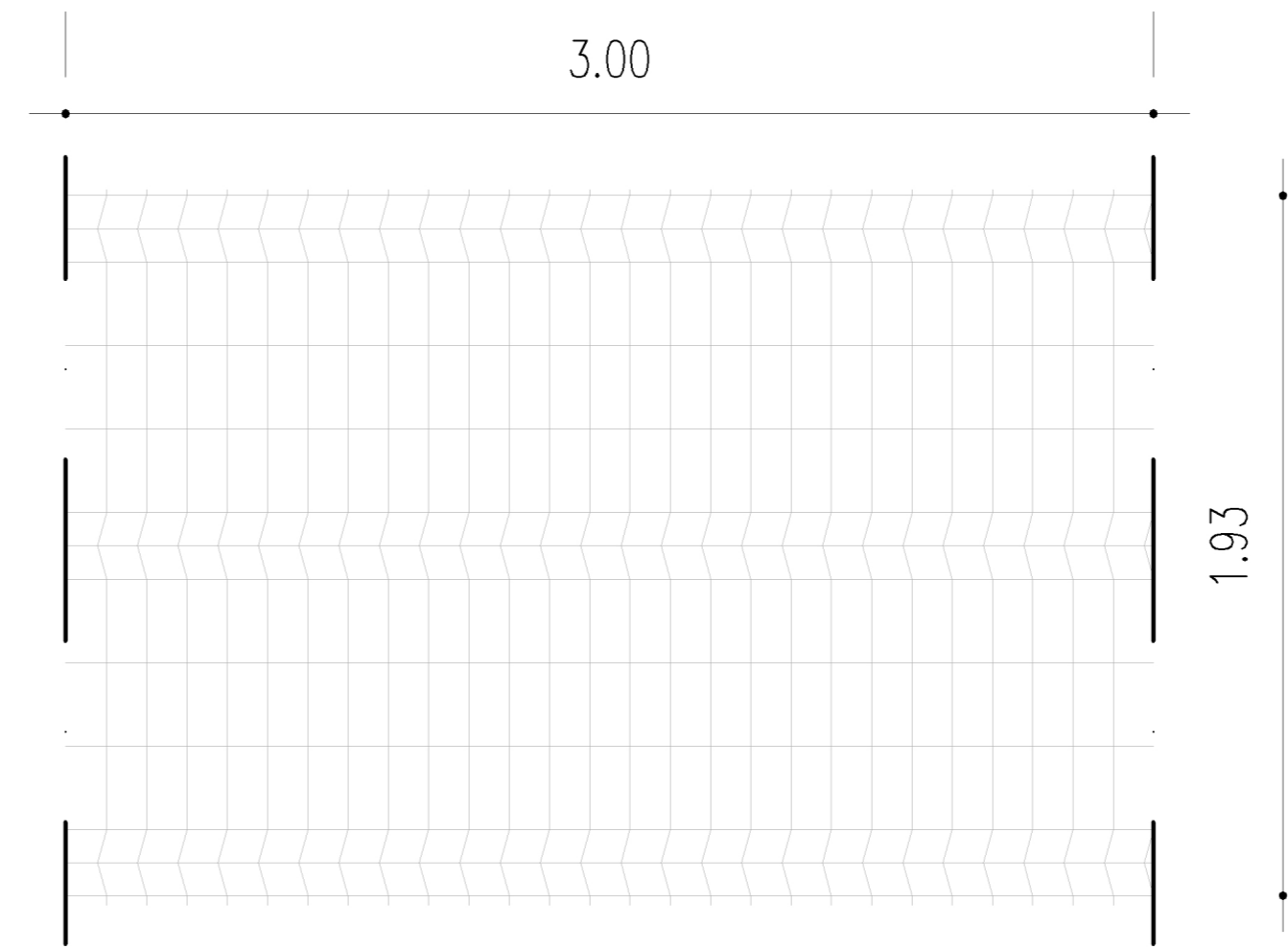
Materiale piantana	ACCIAIO S235
Sezione	IPE 100



PANNELLO DI RECINZIONE  
(SCALA 1 : 20)

CARATTERISTICHE DEL PANNELLO DI RECINZIONE

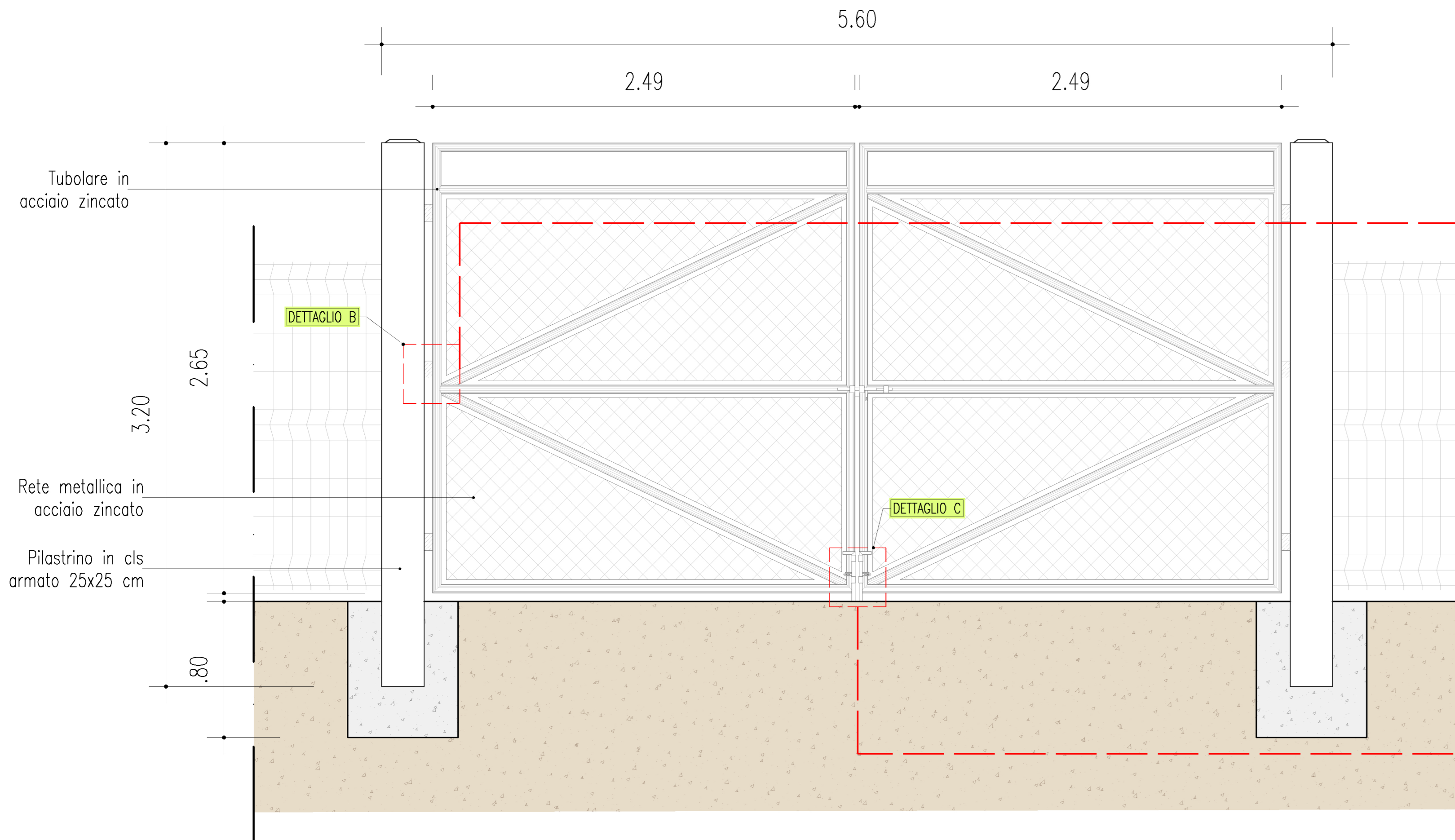
DIMENSIONI DEL PANNELLO:	1930 mm x 3000 mm
MAGLIA DELLA RETE:	225 mm x 110mm
DIAMETRO DEI FILI:	4 mm
MATERIALE PANNELLI:	Rigidi in rete elettrosaldata formata da tondini d'acciaio zincati



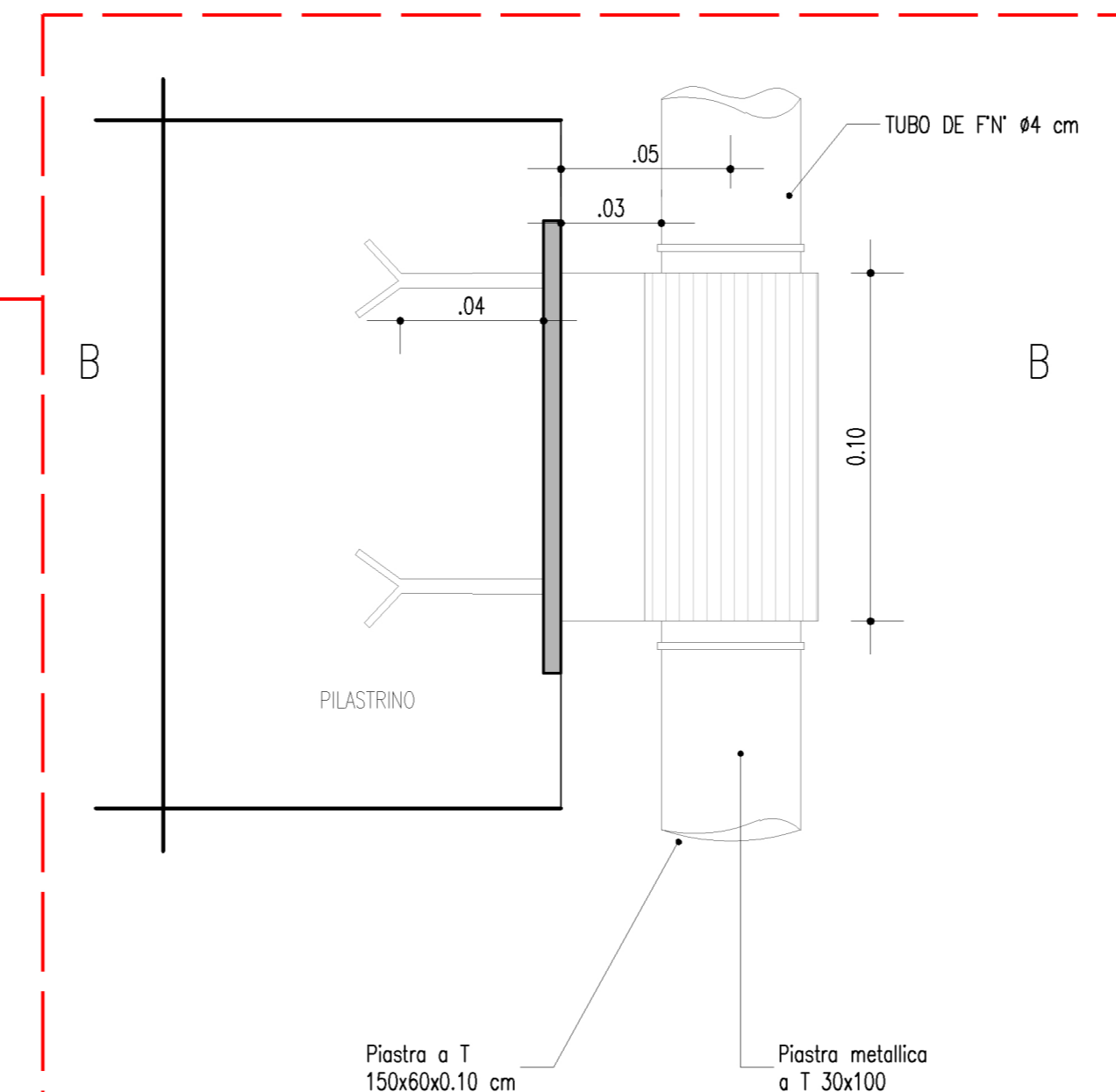
TIPOLOGICO RECINZIONE



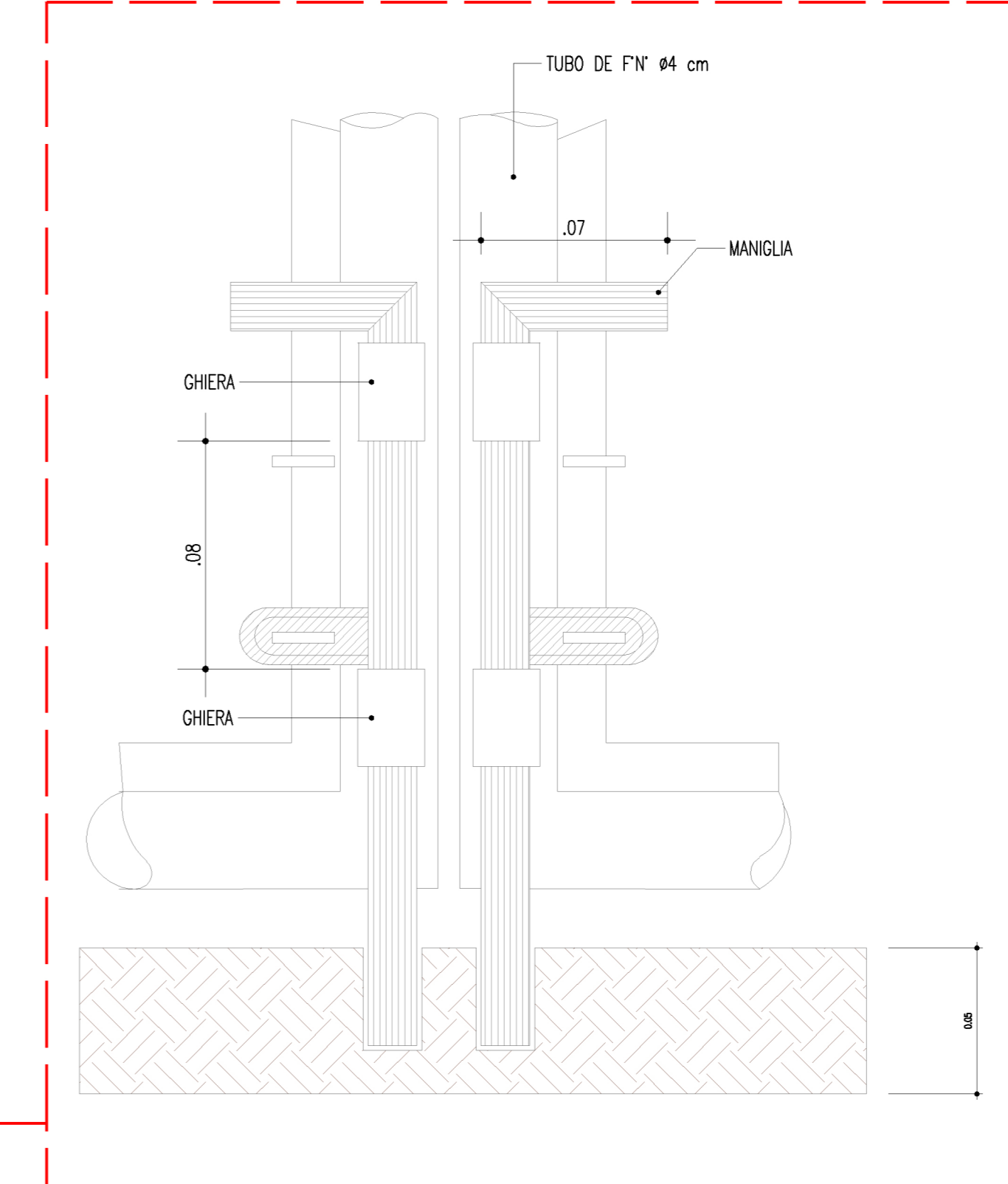
CANCELLO D'INGRESSO  
(SCALA 1:20)



DETTAGLIO B  
(SCALA 1 : 2)



DETTAGLIO C  
(SCALA 1 : 2)



REGIONE BASILICATA
 COMUNE DI MIGLIONICO
 COMUNE DI POMARICO
 COMUNE DI GROTTOLE
 PROVINCIA DI MATERA

PROGETTO DEFINITIVO

Realizzazione di un impianto fotovoltaico di potenza nominale pari a 41 MWp da realizzare nel territorio comunale di Miglionico e Pomarico (MT) all'interno dell'area SIN VAL BASENTO, integrato con un sistema di accumulo da 20 MW e delle relative opere di connessione

Titolo elaborato:

### A.12.c.3. Disegni architettonici recinzioni tipo

Scala: **varie**

Codice elaborato: **F0451AT46A**

Scalatura: **varie**

Riproduzione e consegna a terzi solo dietro specifica autorizzazione.

**F4 ingegneria srl**  
Via Di Giura - Centro direzionale, 85100 Potenza  
Tel: +39 0971 1944797 - Fax +39 0971 55452  
www.f4ingegneria.it - f4ingegneria@f4inc.it

Il Direttore Tecnico  
(ing. Giovanni Di SANTO)

Gruppo di lavoro

- ing. Giovanni Di SANTO
- ing. Mauro MARELLA
- ing. Marco LORUSSO
- ing. Giuseppe MANZI
- dott. for. Luigi ZUCCARO
- arch. Gaia TELESCA
- arch. Luciana TELESCA
- ing. Beniamino D'ERCOLE
- ing. Rossana SANTARSIERO
- ing. Simone LOTTIO

**AENOR** Società certificata secondo le norme UNI-EN ISO 9001:2015 e UNI-EN ISO 14001:2015 per l'erogazione di servizi di ingegneria nei settori civile, idraulica, acustica, energia, ambiente (settori IAF: 34).

Consulenze specialistiche

**Blusolar Miglionico 1** **BLUSOLAR MIGLIONICO 1 S.R.L.**  
Via Caravaggio 125,  
85125 Pescara (PE)

Amministratori  
FABIO MARESCA MAURIZIO MARESCA

Data	Descrizione	Redatto	Verificato	Approvato
Agosto 2022	Prima emissione	LTE	MMA	GDS

File sorgente: F0531AT46A\_A.12.c.3. Disegni architettonici recinzioni tipo.dwg