

INQUADRAMENTO DI DETTAGLIO SU BASE IGM - PER OGNI LOTTO DI IMPIANTO

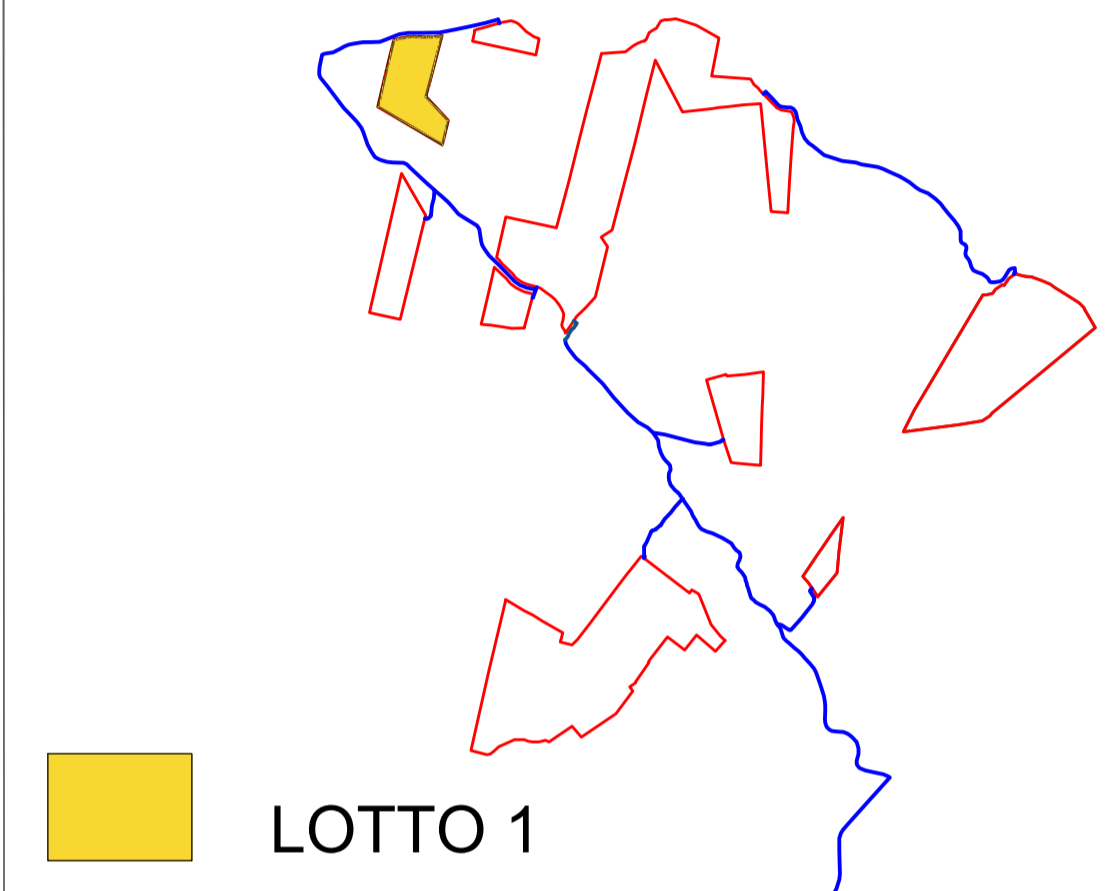


LEGGENDA

-  AREE DI IMPIANTO
-  CAVIDOTTO
-  LOTTO 1



KEY PLAN



REGIONE SICILIA
PROVINCIA DI ENNA
COMUNE DI CENTURIPPE (EN)



PROGETTO DEFINITIVO

Descrizione

Impianto agro-fotovoltaico denominato "San Todaro", di potenza pari a 50,89 MWp in CC e relative opere di connessione, da realizzarsi in agro dei Comuni di Centuripe (EN) e Paternò (CT).

Titolo elaborato

INQUADRAMENTO DI DETTAGLIO SU BASE IGM - PER OGNI LOTTO DI IMPIANTO

N. Tavola

1di8

Formato

A1

Codice elaborato

CEN.ENG.TAV.002.00

N. Revisione

00

Data

24/05/2023

Scala

1:2.000

Riproduzione o consegna a terzi solo dietro specifica autorizzazione

Proprietario



Solaria Promozione e Sviluppo Fotovoltaico srl
Via Sardegna 38
00187 Roma (RM)
solariapromozionesviluppofotovoltaicosrl@legalmail.it

Progettazione



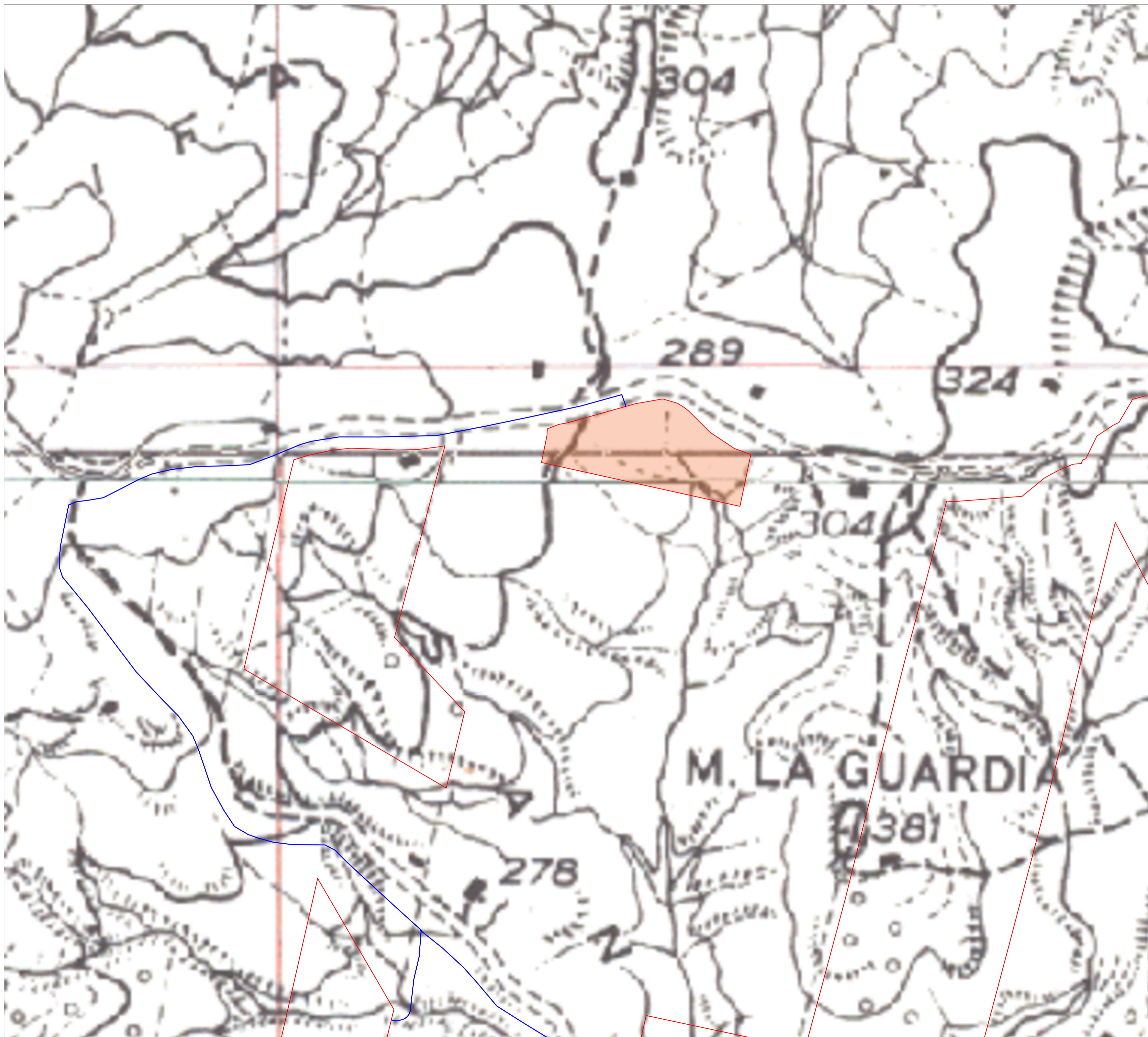
Consulenze specialistiche

AGRONOMIA:


ARCHEOLOGIA:

GEOLOGIA:

INQUADRAMENTO DI DETTAGLIO SU BASE IGM - PER OGNI LOTTO DI IMPIANTO

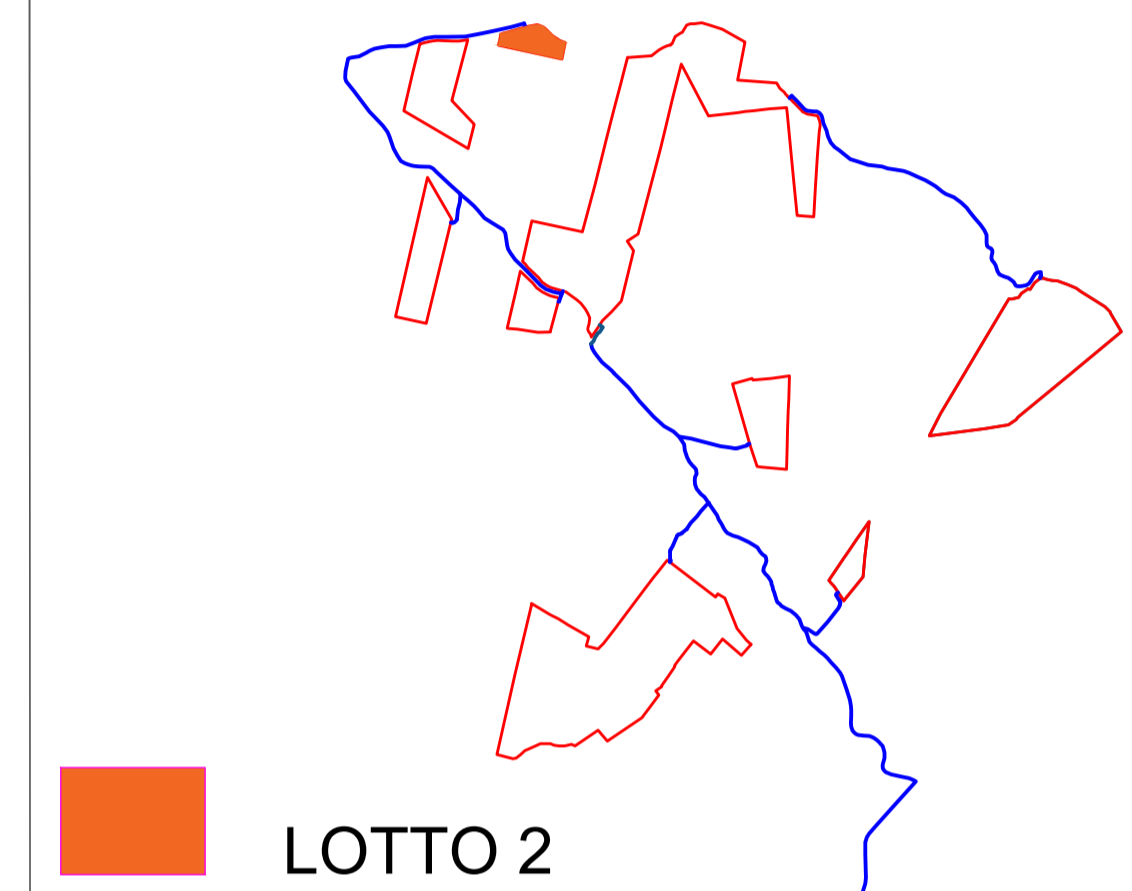


LEGENDA

-  AREE DI IMPIANTO
-  CAVIDOTTO
-  LOTTO 2



KEY PLAN



REGIONE SICILIA
PROVINCIA DI ENNA
COMUNE DI CENTURIPÉ (EN)



PROGETTO DEFINITIVO

Descrizione

Impianto agro-fotovoltaico denominato "San Todaro", di potenza pari a 50,89 MWp in CC e relative opere di connessione, da realizzarsi in agro dei Comuni di Centuripe (EN) e Paternò (CT).

Titolo elaborato

INQUADRAMENTO DI DETTAGLIO SU BASE IGM - PER OGNI LOTTO DI IMPIANTO

N. Tavola

2di8

Formato

A1

Codice elaborato

CEN.ENG.TAV.002.00

N. Revisione

00

Data

24/05/2023

Scala

1:2.000

Riproduzione o consegna a terzi solo dietro specifica autorizzazione

Proprietario



Solaria Promozione e Sviluppo Fotovoltaico srl
Via Sardegna 38
00187 Roma (RM)
solariapromozionesviluppofotovoltaicosrl@legalmail.it

Progettazione



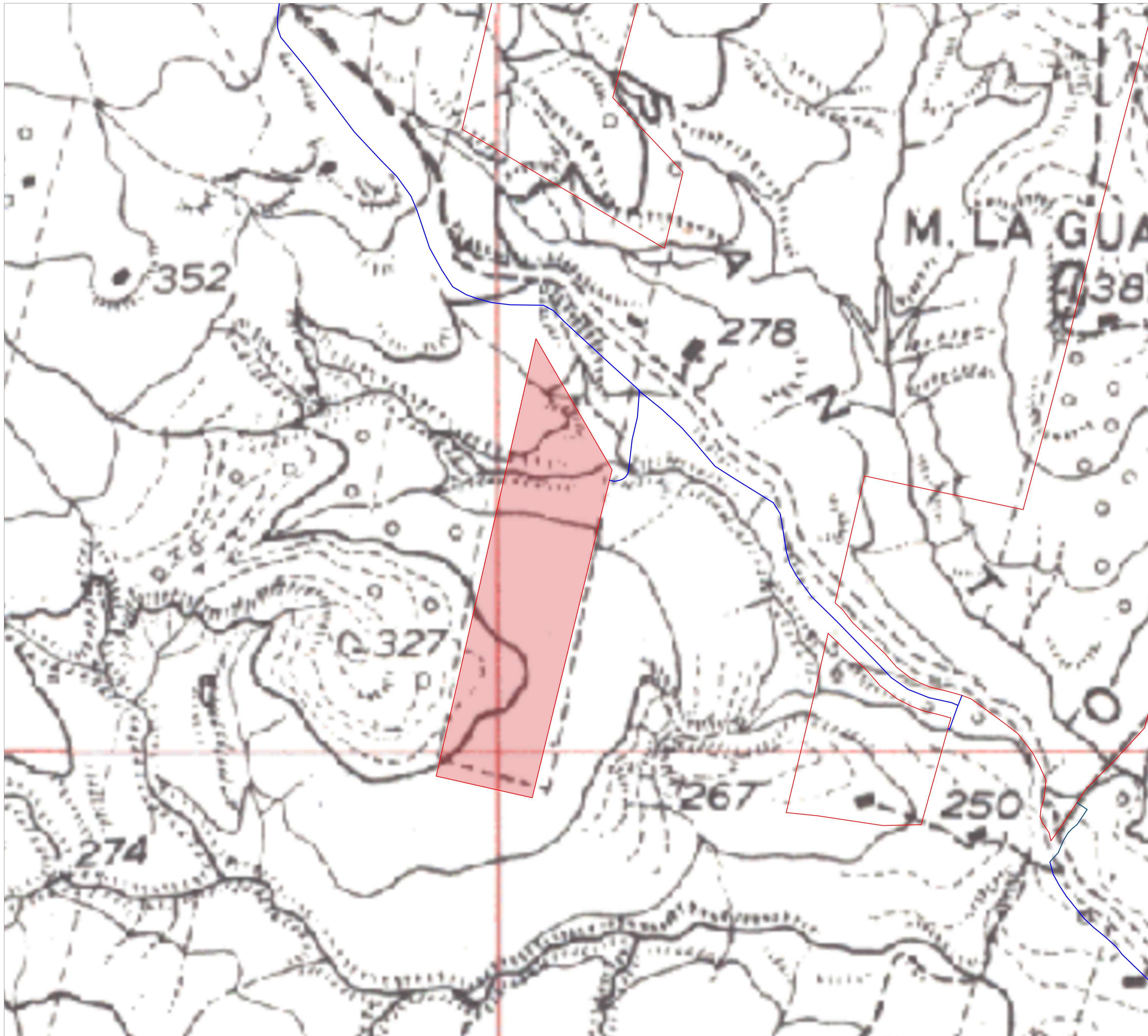
Consulenze specialistiche

AGRONOMIA:




ARCHEOLOGIA:

GEOLOGIA:

INQUADRAMENTO DI DETTAGLIO SU BASE IGM - PER OGNI LOTTO DI IMPIANTO

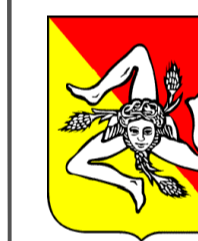
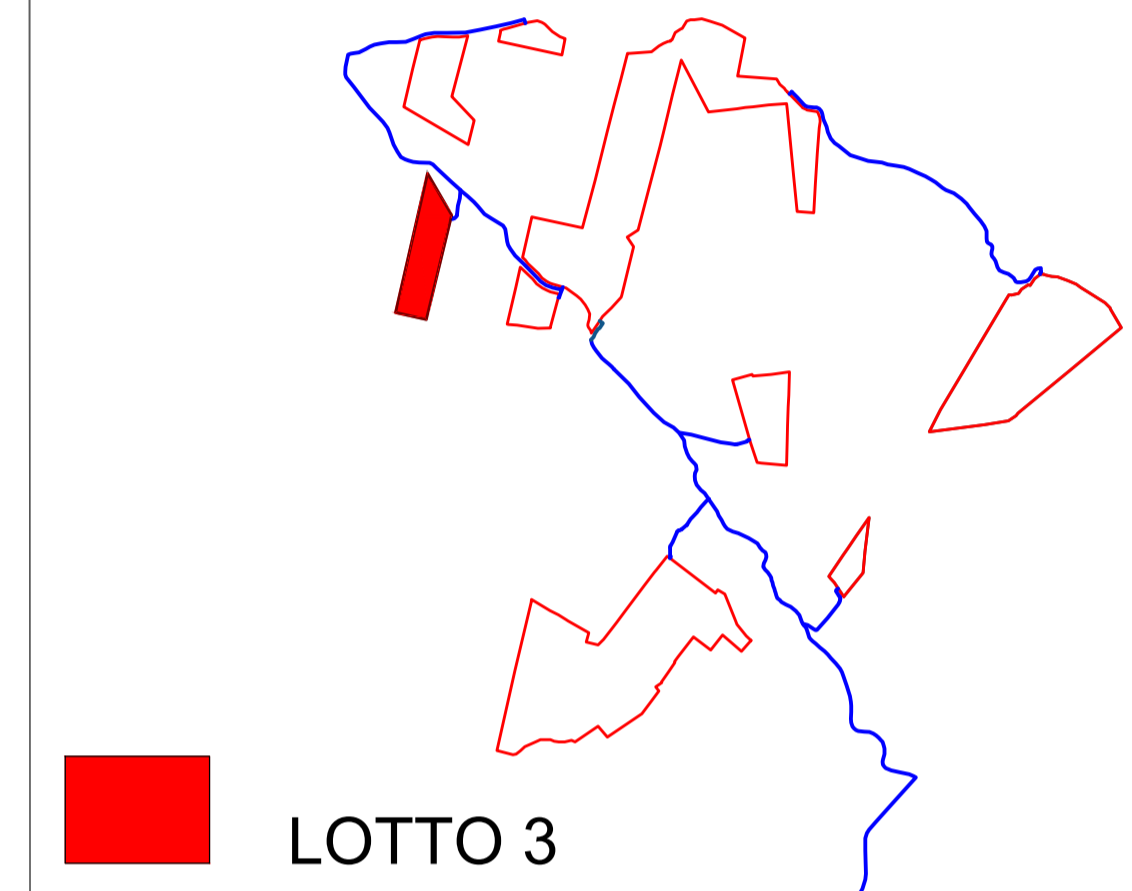


LEGENDA

-  AREE DI IMPIANTO
-  CAVIDOTTO
-  LOTTO 3



KEY PLAN



REGIONE SICILIA
PROVINCIA DI ENNA
COMUNE DI CENTURIPÉ (EN)



PROGETTO DEFINITIVO

Descrizione

Impianto agro-fotovoltaico denominato "San Todaro", di potenza pari a 50,89 MWp in CC e relative opere di connessione, da realizzarsi in agro dei Comuni di Centuripe (EN) e Paternò (CT).

Titolo elaborato

INQUADRAMENTO DI DETTAGLIO SU BASE IGM - PER OGNI LOTTO DI IMPIANTO

N. Tavola

3di8

Formato

A1

Codice elaborato

CEN.ENG.TAV.002.00

N. Revisione

00

Data

24/05/2023

Scala

1:2.000

Riproduzione o consegna a terzi solo dietro specifica autorizzazione

Proprietario



Solaria Promozione e Sviluppo Fotovoltaico srl
Via Sardegna 38
00187 Roma (RM)
solariapromozionesviluppofotovoltaicosrl@legalmail.it

Progettazione



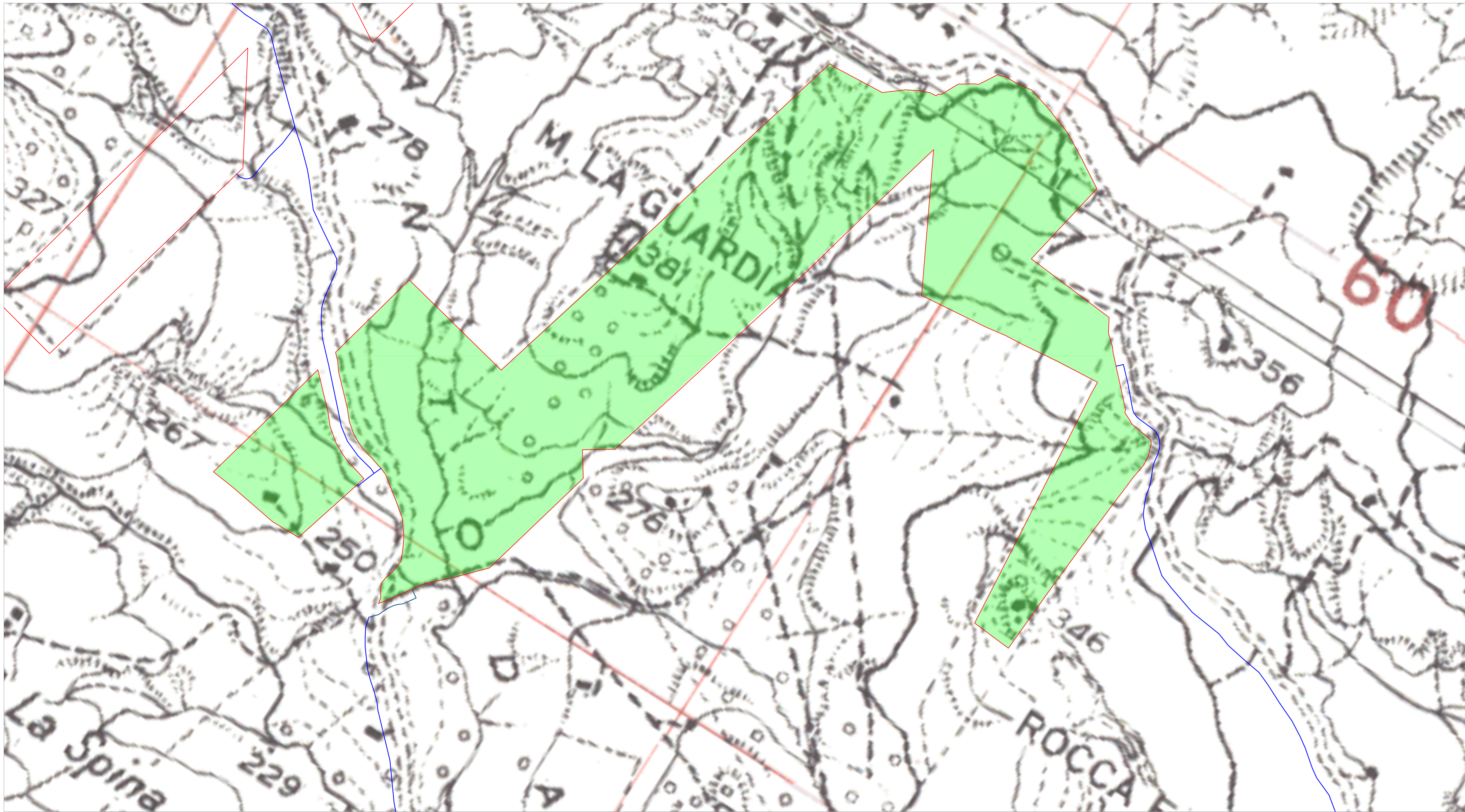
Consulenze specialistiche

AGRONOMIA:



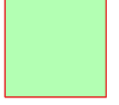
ARCHEOLOGIA:

GEOLOGIA:

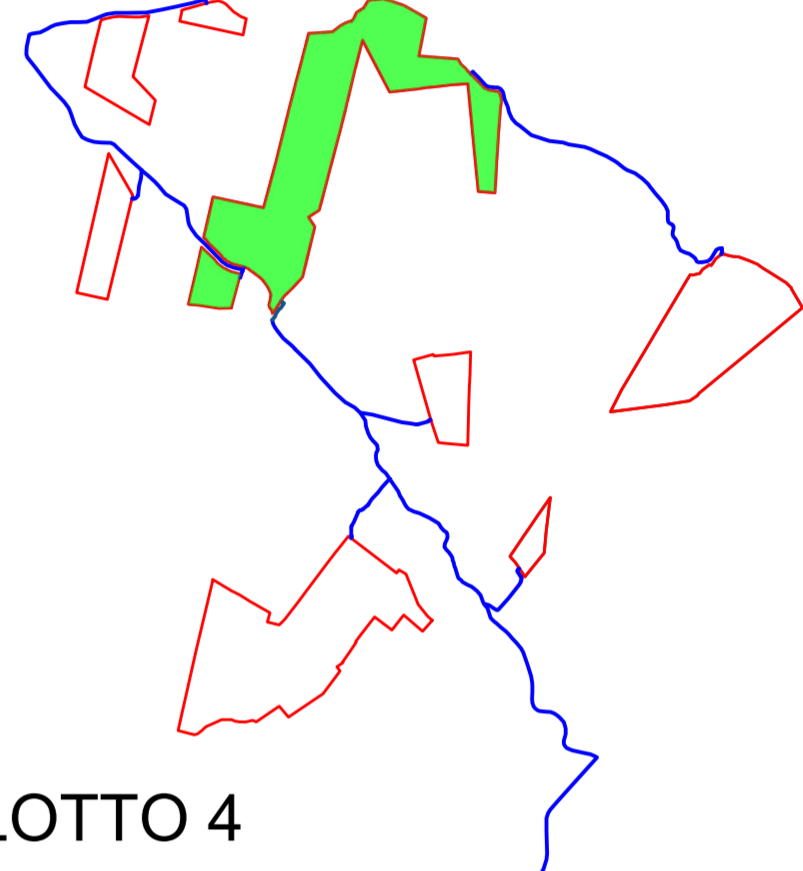
INQUADRAMENTO DI DETTAGLIO SU BASE IGM - PER OGNI LOTTO DI IMPIANTO




LEGENDA

-  AREE DI IMPIANTO
-  CAVIDOTTO
-  LOTTO 4

KEY PLAN



 LOTTO 4

 **REGIONE SICILIA**
PROVINCIA DI ENNA
COMUNE DI CENTURIFE (EN) 

PROGETTO DEFINITIVO

Impianto agro-fotovoltaico denominato "San Todaro", di potenza pari a 50,89 MWp in CC e relative opere di connessione, da realizzarsi in agro dei Comuni di Centuripe (EN) e Paternò (CT).

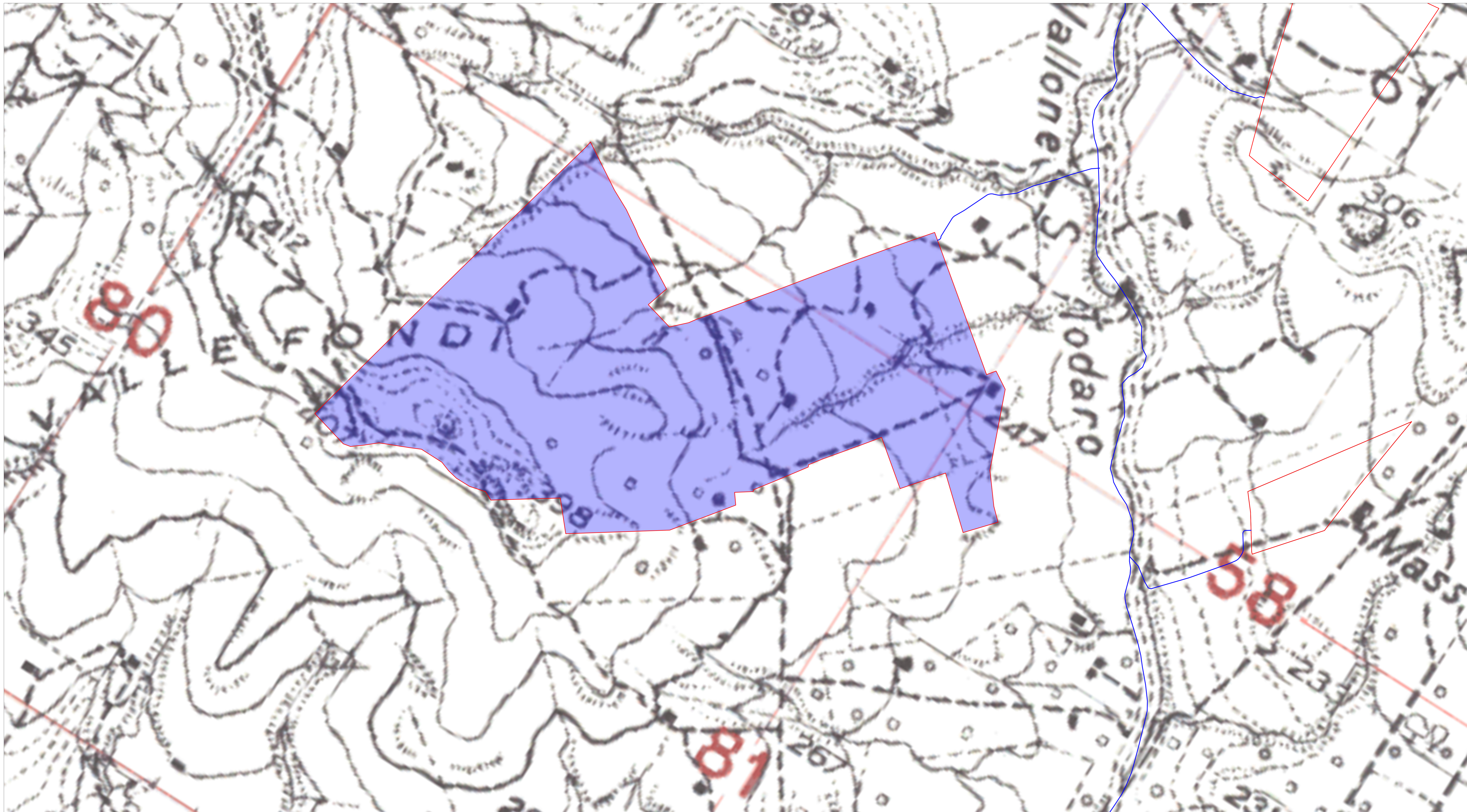
TITOLO ELABORATO	INQUADRAMENTO DI DETTAGLIO SU BASE IGM - PER OGNI LOTTO DI IMPIANTO	N. TAVOLA	4di8
FORMATO	Custom	SCALA	1:2.000
CODICE ELABORATO	CEN.ENG.TAV.002.00	N. REVISIONE	00
DATA	24/05/2023	Riprodurre o copiare a fini solo dello specifico autorizzante	

Proprietà: 
Solaria Promozione e Sviluppo Fotovoltaico srl
Via Sardegna 38
00187 Roma (RM)
solariapromozionesviluppofotovoltaicosrl@engmail.it

Progettazione: 
Il Tecnico

Consulenze specialistiche:
AGRONOMIA: _____ ARCHEOLOGIA: _____ GEOLOGIA: _____

INQUADRAMENTO DI DETTAGLIO SU BASE IGM - PER OGNI LOTTO DI IMPIANTO



LEGENDA

- AREE DI IMPIANTO
- CAVIDOTTO
- LOTTO 5

KEY PLAN

LOTTO 5

 **REGIONE SICILIA**
PROVINCIA DI ENNA
COMUNE DI CENTURIPÉ (EN) 

PROGETTO DEFINITIVO

Impianto agro-fotovoltaico denominato "San Todaro", di potenza pari a 50,89 MWp in CC e relative opere di connessione, da realizzarsi in agro dei Comuni di Centuripe (EN) e Paternò (CT).

Titolo elaborato	INQUADRAMENTO DI DETTAGLIO SU BASE IGM - PER OGNI LOTTO DI IMPIANTO			N. Tavola	Sd18
Formato				Formato	Custom
Codice elaborato	N. Revisione	Data	Scala		
CEN.ENG.TAV.002.00	00	24/05/2023	1:2.000	Riproduzione o stampa a fini solo dello specifico autorizzatone	

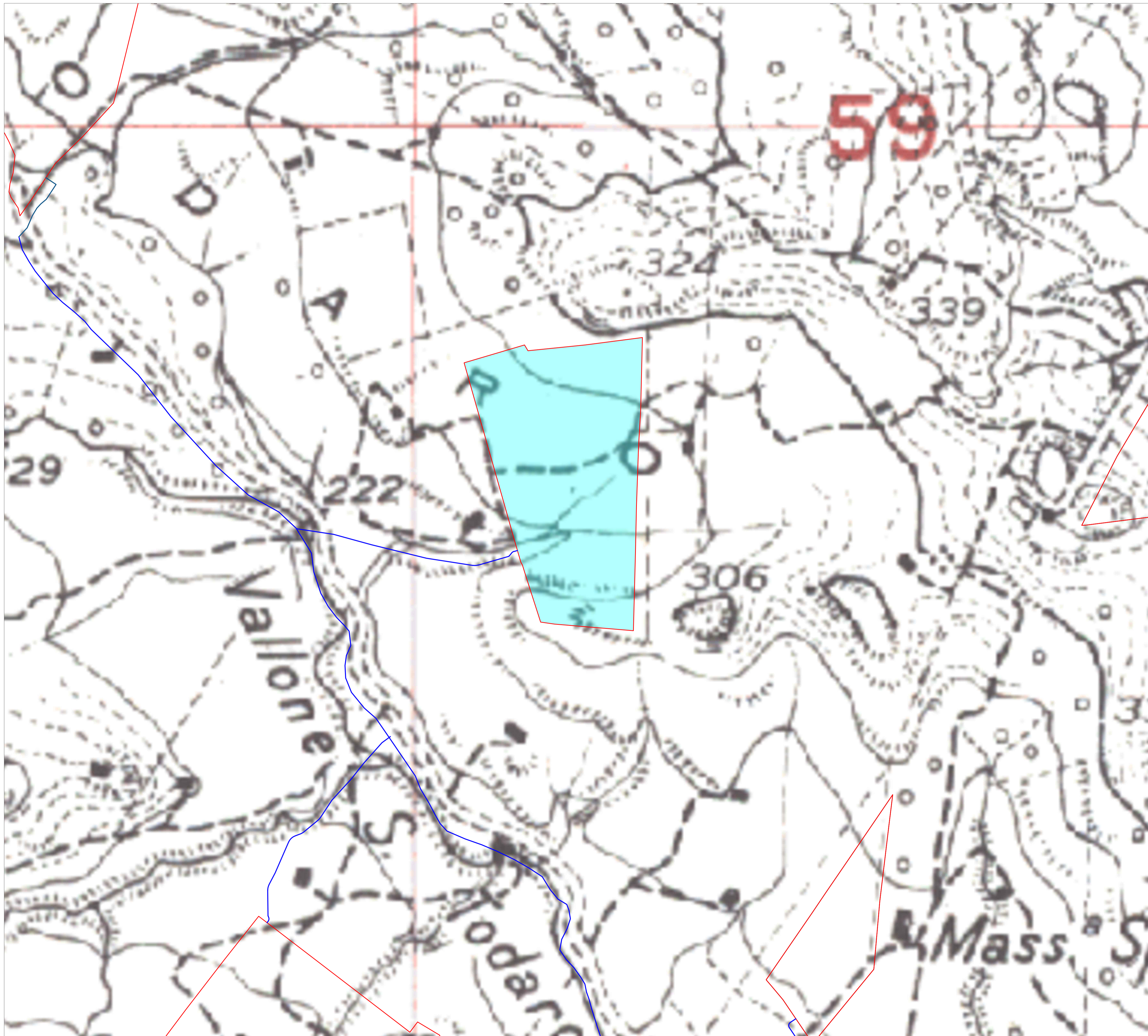
Proponente:  Solaria Promozione e Sviluppo Fotovoltaico srl
Via Sardegna 38
00187 Roma (RM)
solariapromozionesviluppofotovoltaicosrl@engmail.it

Progettazione:  WSP Il Tecnico

Consulenze specialistiche:

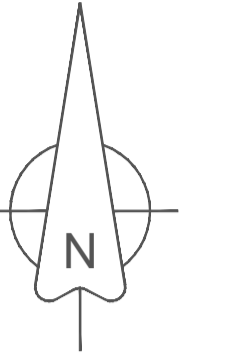
AGRONOMIA:	ARCHEOLOGIA:	GEOLOGIA:
------------	--------------	-----------

INQUADRAMENTO DI DETTAGLIO SU BASE IGM - PER OGNI LOTTO DI IMPIANTO

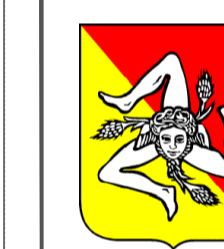
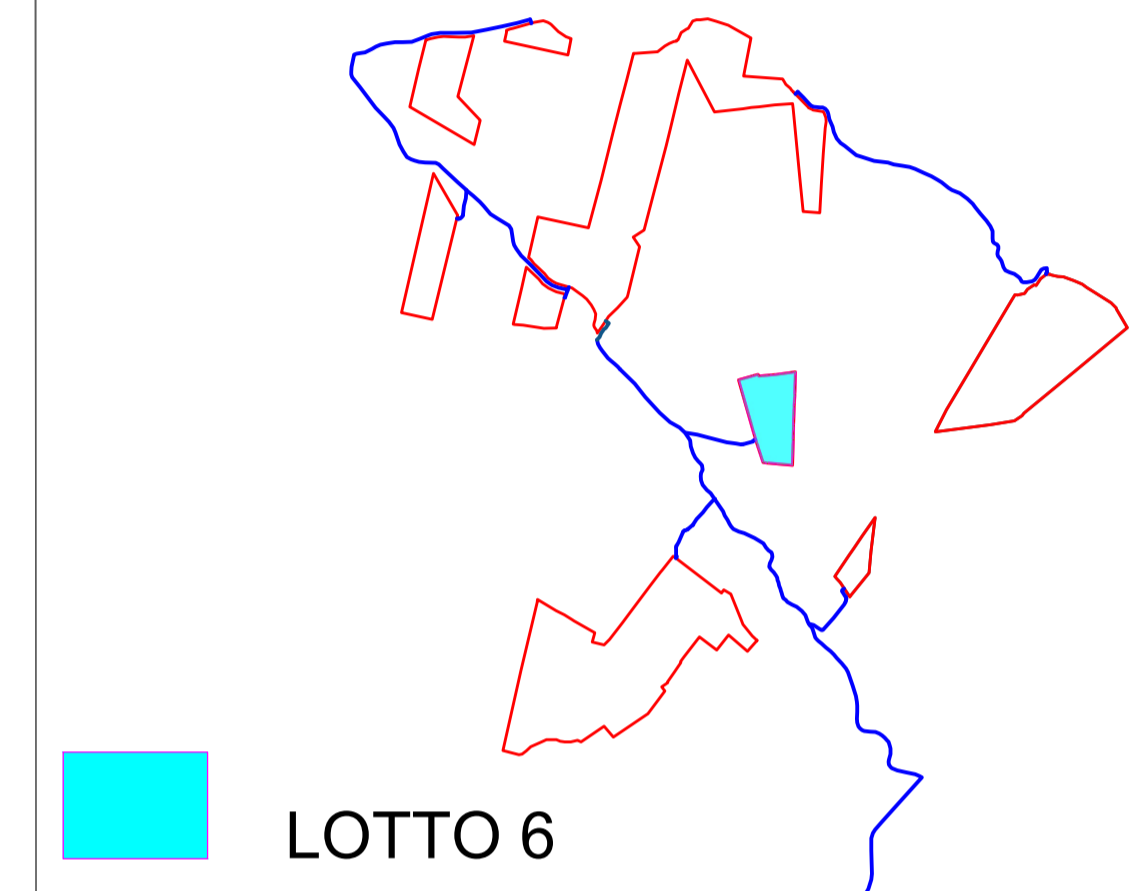


LEGENDA

-  AREE DI IMPIANTO
-  CAVIDOTTO
-  LOTTO 6



KEY PLAN



REGIONE SICILIA
PROVINCIA DI ENNA
COMUNE DI CENTURIPÉ (EN)



PROGETTO DEFINITIVO

Descrizione

Impianto agro-fotovoltaico denominato "San Todaro", di potenza pari a 50,89 MWp in CC e relative opere di connessione, da realizzarsi in agro dei Comuni di Centuripe (EN) e Paternò (CT).

Titolo elaborato

INQUADRAMENTO DI DETTAGLIO SU BASE IGM - PER OGNI LOTTO DI IMPIANTO

N. Tavola

6di8

Formato

A1

Codice elaborato

CEN.ENG.TAV.002.00

N. Revisione

00

Data

24/05/2023

Scala

1:2.000

Riproduzione o consegna a terzi solo dietro specifica autorizzazione

Proprietario



Solaria Promozione e Sviluppo Fotovoltaico srl
Via Sardegna 38
00187 Roma (RM)
solariapromozionesviluppofotovoltaicosrl@legalmail.it

Progettazione



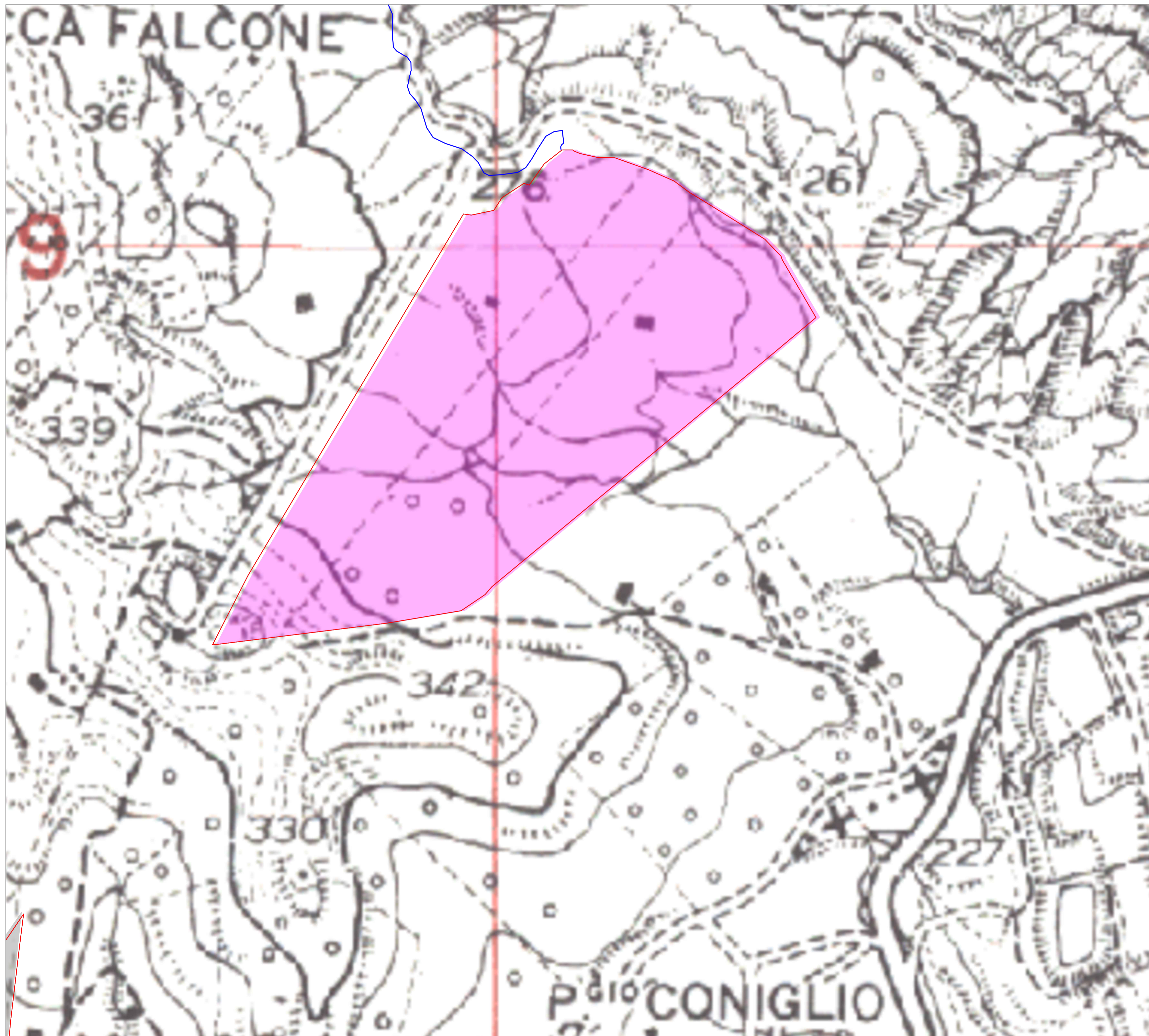
Consulenze specialistiche

AGRONOMIA:

ARCHEOLOGIA:

GEOLOGIA:

INQUADRAMENTO DI DETTAGLIO SU BASE IGM - PER OGNI LOTTO DI IMPIANTO

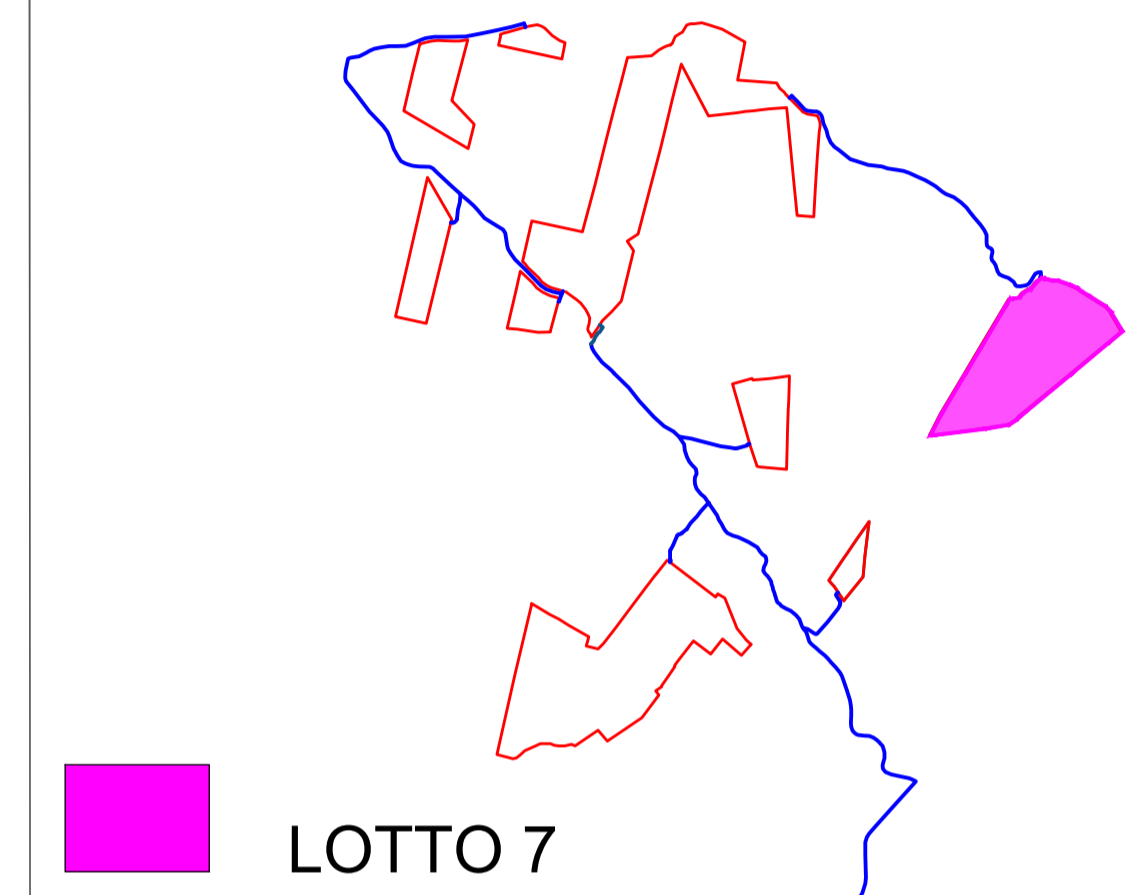


LEGENDA

-  AREE DI IMPIANTO
-  CAVIDOTTO
-  LOTTO 7



KEY PLAN



REGIONE SICILIA
PROVINCIA DI ENNA
COMUNE DI CENTURIPÉ (EN)



PROGETTO DEFINITIVO

Descrizione

Impianto agro-fotovoltaico denominato "San Todaro", di potenza pari a 50,89 MWp in CC e relative opere di connessione, da realizzarsi in agro dei Comuni di Centuripe (EN) e Paternò (CT).

Titolo elaborato

INQUADRAMENTO DI DETTAGLIO SU BASE IGM - PER OGNI LOTTO DI IMPIANTO

N. Tavola

7d/8

Formato

A1

Codice elaborato

CEN.ENG.TAV.002.00

N. Revisione

00

Data

24/05/2023

Scala

1:2.000

Riproduzione o consegna a terzi solo dietro specifica autorizzazione

Proprietario



Solaria Promozione e Sviluppo Fotovoltaico srl
Via Sardegna 38
00187 Roma (RM)
solariapromozionesviluppofotovoltaicosrl@legalmail.it

Progettazione



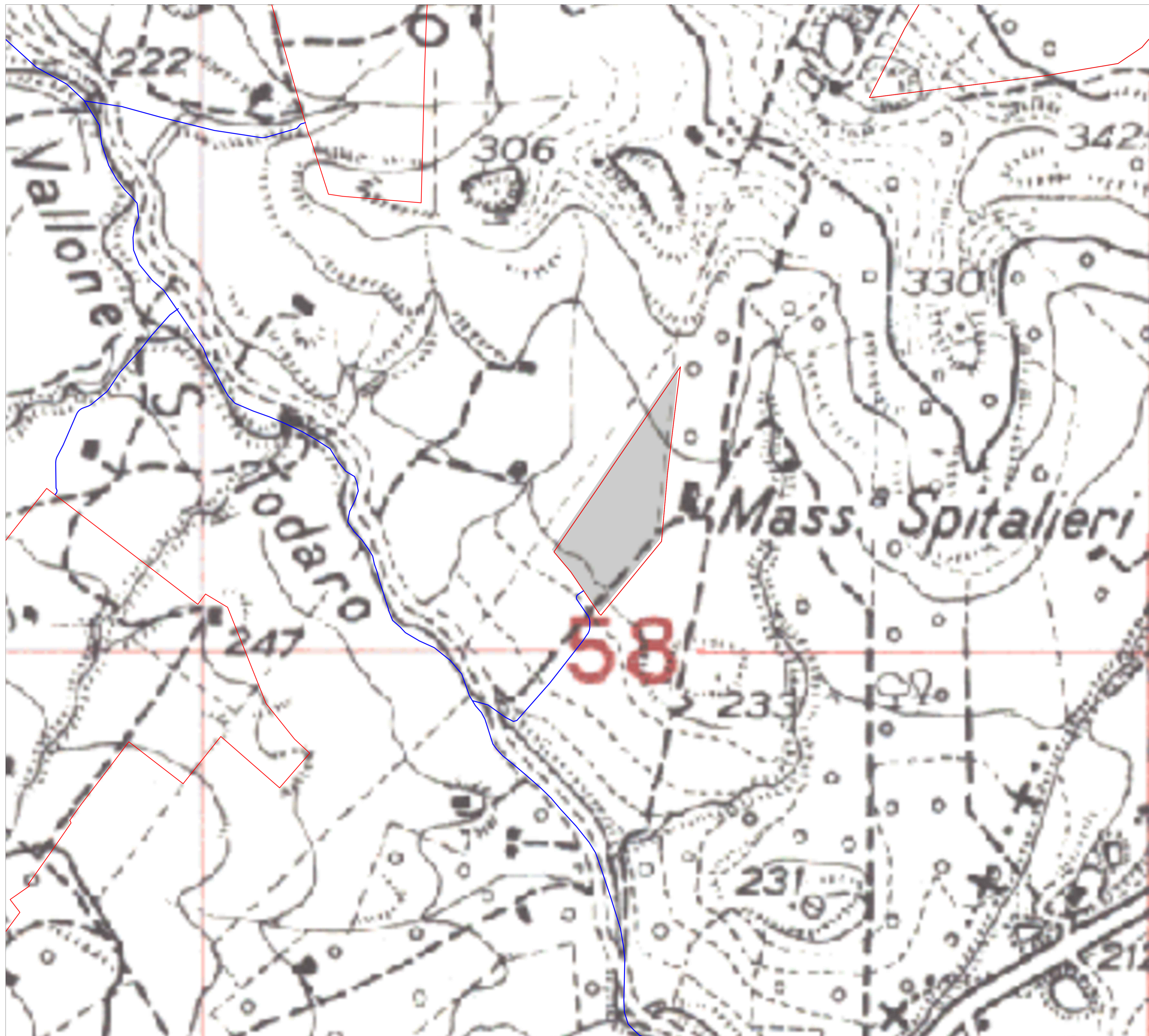
Consulenze specialistiche

AGRONOMIA:


ARCHEOLOGIA:

GEOLOGIA:

INQUADRAMENTO DI DETTAGLIO SU BASE IGM - PER OGNI LOTTO DI IMPIANTO

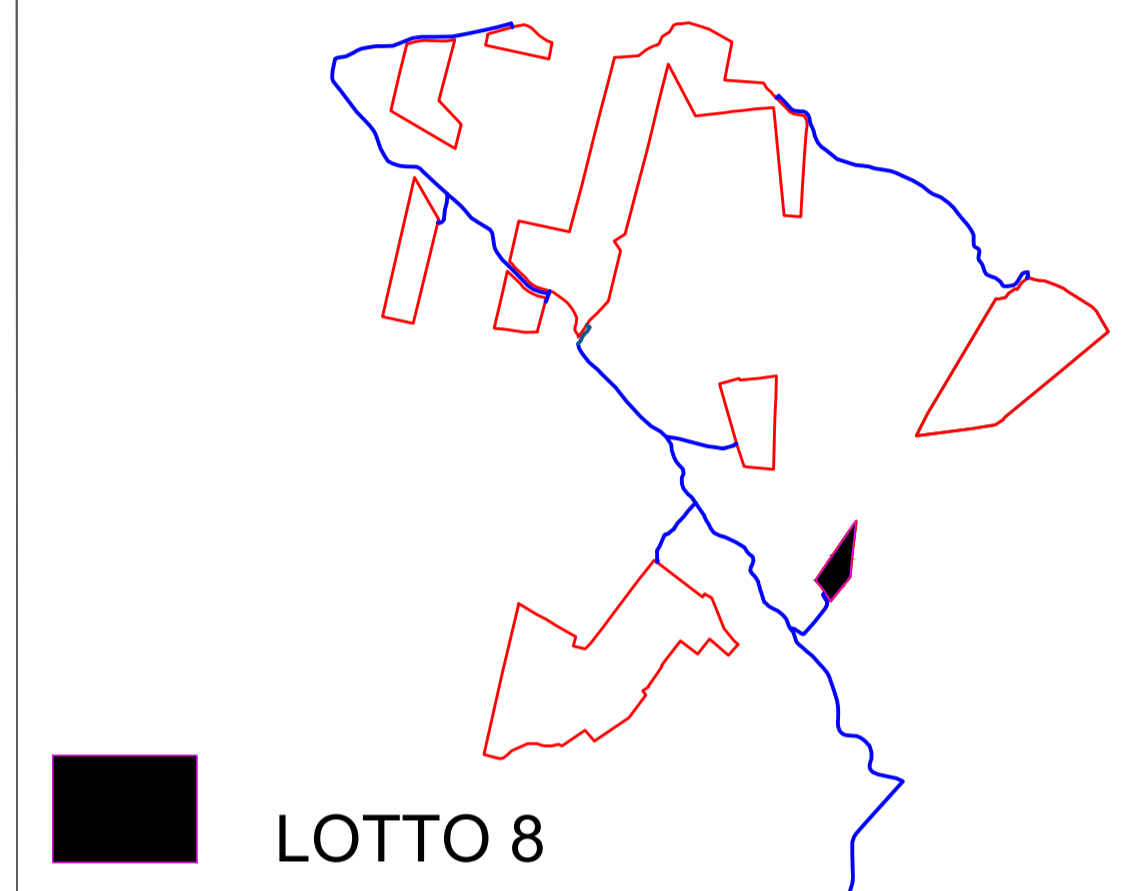


LEGENDA

-  AREE DI IMPIANTO
-  CAVIDOTTO
-  LOTTO 8



KEY PLAN



REGIONE SICILIA
PROVINCIA DI ENNA
COMUNE DI CENTURIPe (EN)



PROGETTO DEFINITIVO

Descrizione

Impianto agro-fotovoltaico denominato "San Todaro", di potenza pari a 50,89 MWp in CC e relative opere di connessione, da realizzarsi in agro dei Comuni di Centuripe (EN) e Paternò (CT).

Titolo elaborato

INQUADRAMENTO DI DETTAGLIO SU BASE IGM - PER OGNI LOTTO DI IMPIANTO

N. Tavola

8di8

Formato

A1

Codice elaborato

CEN.ENG.TAV.002.00

N. Revisione

00

Data

24/05/2023

Scala

1:2.000

Riproduzione o consegna a terzi solo dietro specifica autorizzazione

Proprietario



Solaria Promozione e Sviluppo Fotovoltaico srl
Via Sardegna 38
00187 Roma (RM)
solariapromozionesviluppofotovoltaicosrl@legalmail.it

Progettazione



Il Tecnico

Consulenze specialistiche

AGRONOMIA:

ARCHEOLOGIA:

GEOLOGIA: