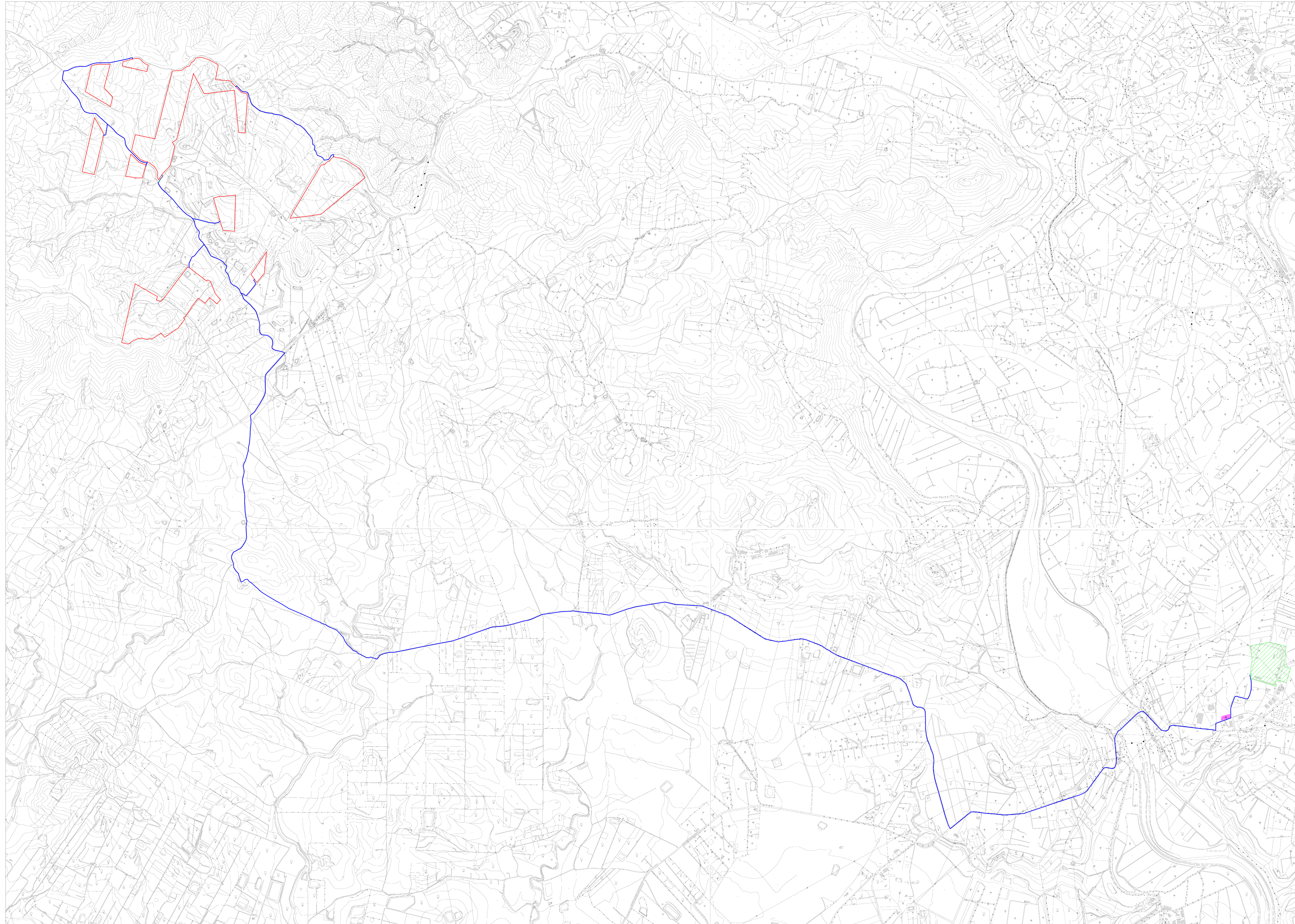
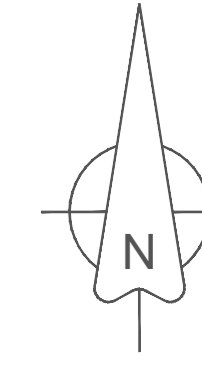


# INQUADRAMENTO TERRITORIALE DELL'INTERVENTO SU CTR 1:10.000




**LEGENDA**

- AREE DI IMPIANTO
- CAVIDOTTO
- SSE
- AREA PER CABINA UTENTE



**KEY PLAN**

- LOTTO 1
- LOTTO 2
- LOTTO 3
- LOTTO 4
- LOTTO 5
- LOTTO 6
- LOTTO 7
- LOTTO 8



 **REGIONE SICILIA**  
**PROVINCIA DI ENNA**  
**COMUNE DI CENTURIPÉ (EN)** 

**PROGETTO DEFINITIVO**

**Impianto agro-fotovoltaico denominato "San Todaro", di potenza pari a 50,89 MWp in CC e relative opere di connessione, da realizzarsi in agro dei Comuni di Centuripe (EN) e Paternò (CT).**

Traccia editore: INQUADRAMENTO TERRITORIALE DELL'INTERVENTO SU BASE CTR SCALA 1:10.000

Traccia editore: 161

Formato: Custom

Carta editore: CEN.ENG.TAV.003.00

N. Revisione: 00

Data: 24/05/2023

Scala: 1:10.000

Progettista: Solaria

Progettista: WSP

Consulenza specializzata: AGRONOMIA: ARCHEOLOGIA: GEOLOGIA: