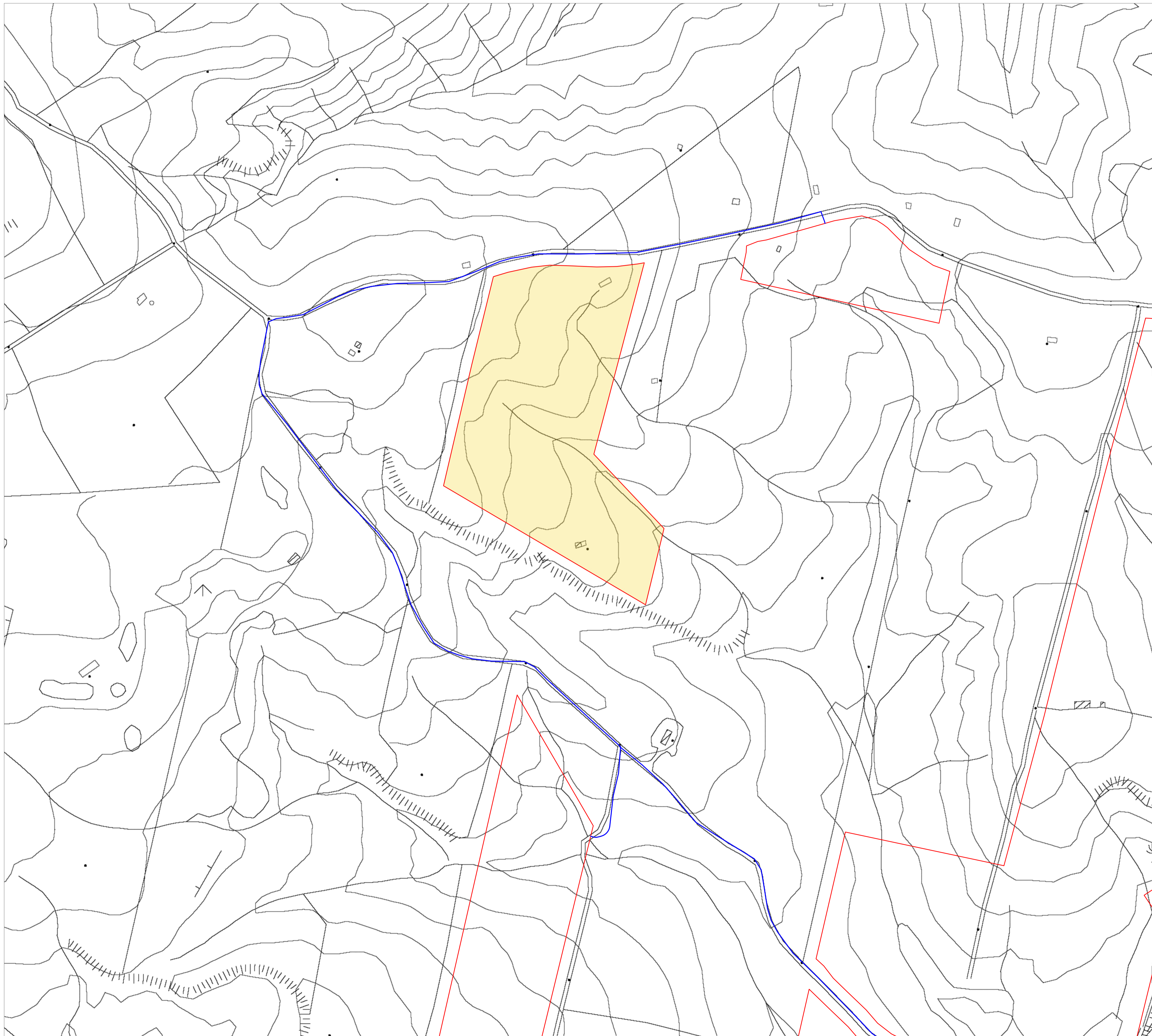


# INQUADRAMENTO DI DETTAGLIO SU BASE CTR - PER OGNI LOTTO DI IMPIANTO

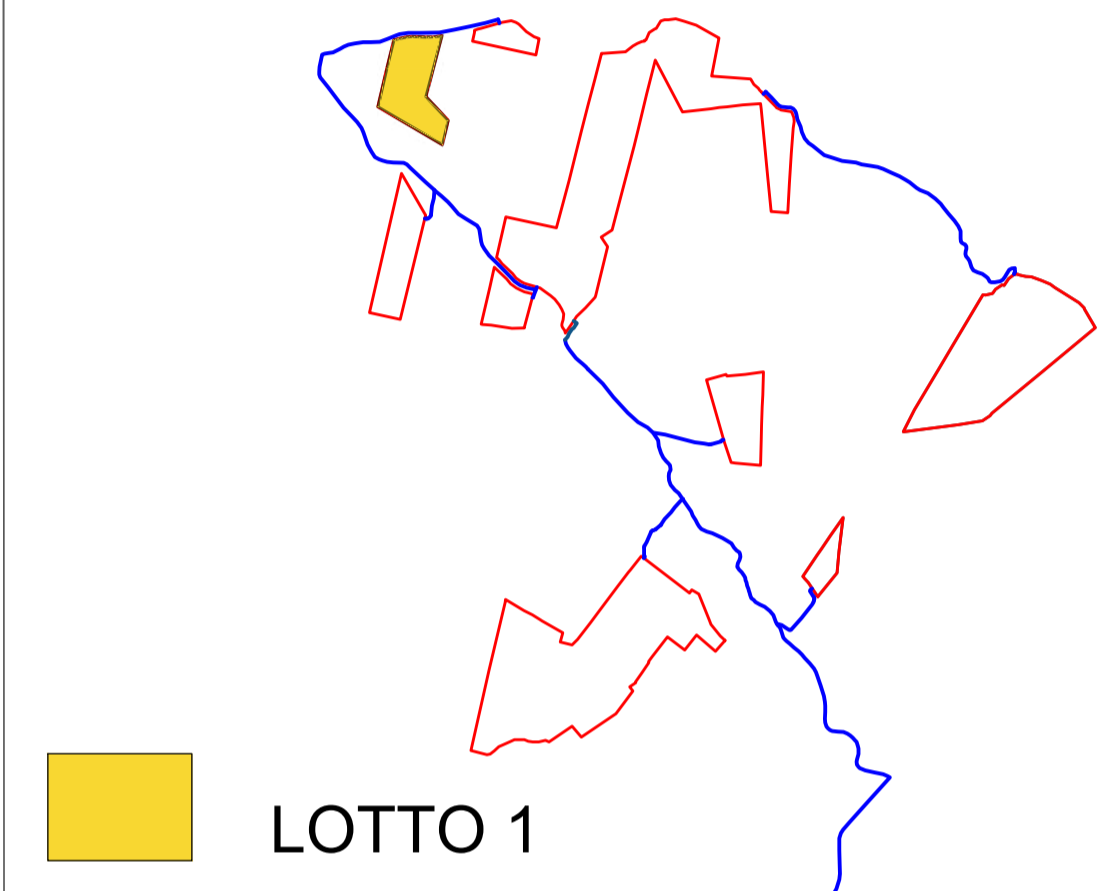


## LEGENDA

-  AREE DI IMPIANTO
-  CAVIDOTTO
-  LOTTO 1



## KEY PLAN



REGIONE SICILIA  
PROVINCIA DI ENNA  
COMUNE DI CENTURIPPE (EN)



## PROGETTO DEFINITIVO

Descrizione

**Impianto agro-fotovoltaico denominato "San Todaro", di potenza pari a 50,89 MWp in CC e relative opere di connessione, da realizzarsi in agro dei Comuni di Centuripe (EN) e Paternò (CT).**

Titolo elaborato

INQUADRAMENTO DI DETTAGLIO SU BASE CTR - PER OGNI LOTTO DI IMPIANTO

N. Tavola

1di8

Formato

A1

Codice elaborato

CEN.ENG.TAV.004.00

N. Revisione

00

Data

24/05/2023

Scala

1:2.000

Riproduzione o consegna a terzi solo dopo specifica autorizzazione

Proprietario



Solaria Promozione e Sviluppo Fotovoltaico srl  
Via Sardegna 38  
00187 Roma (RM)  
[solariapromozionesviluppofotovoltaicosrl@legalmail.it](mailto:solariapromozionesviluppofotovoltaicosrl@legalmail.it)

Progettazione



Il Tecnico

Consulenze specialistiche

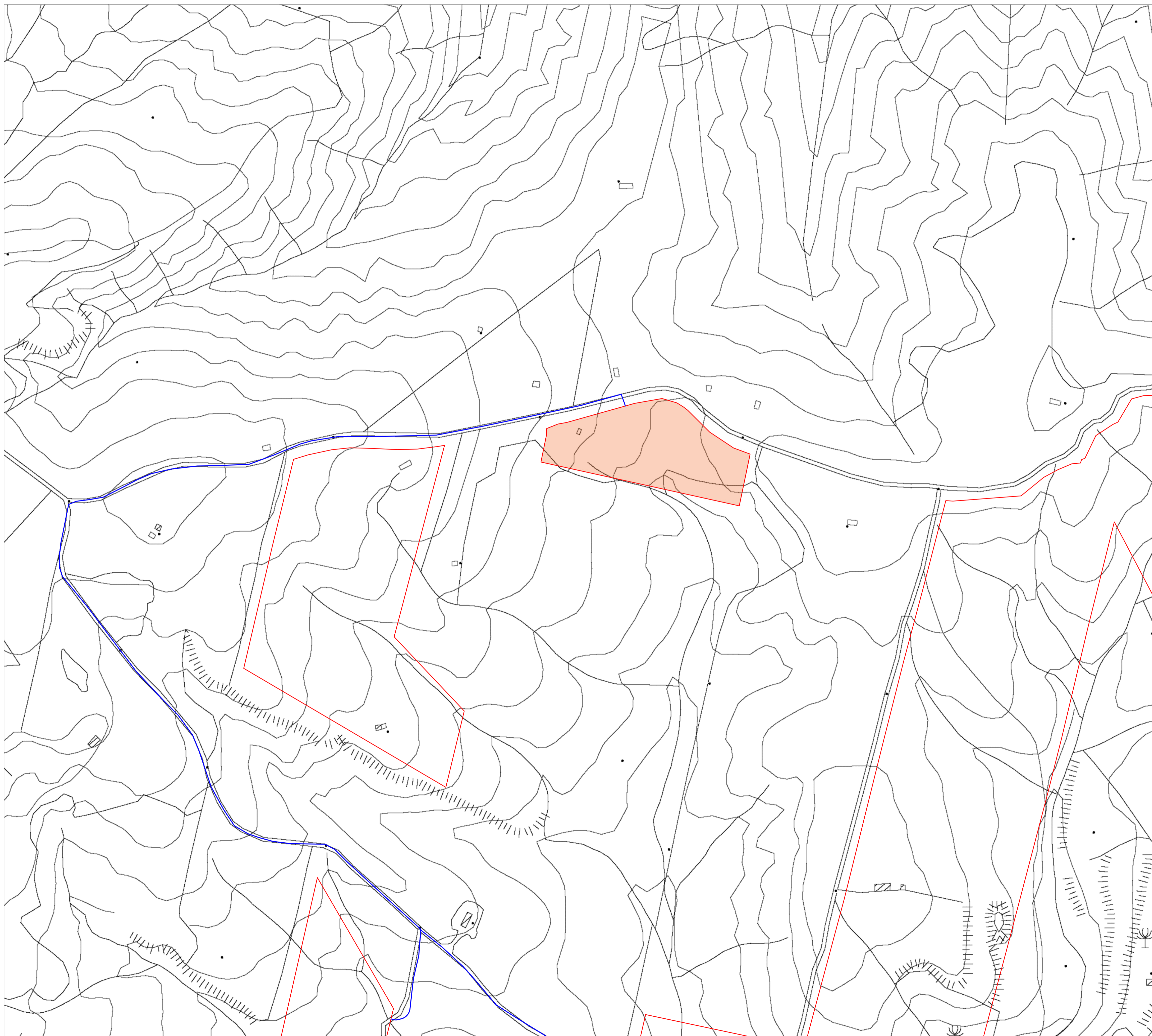
AGRONOMIA:

ARCHEOLOGIA:


GEOLOGIA:



# INQUADRAMENTO DI DETTAGLIO SU BASE CTR - PER OGNI LOTTO DI IMPIANTO

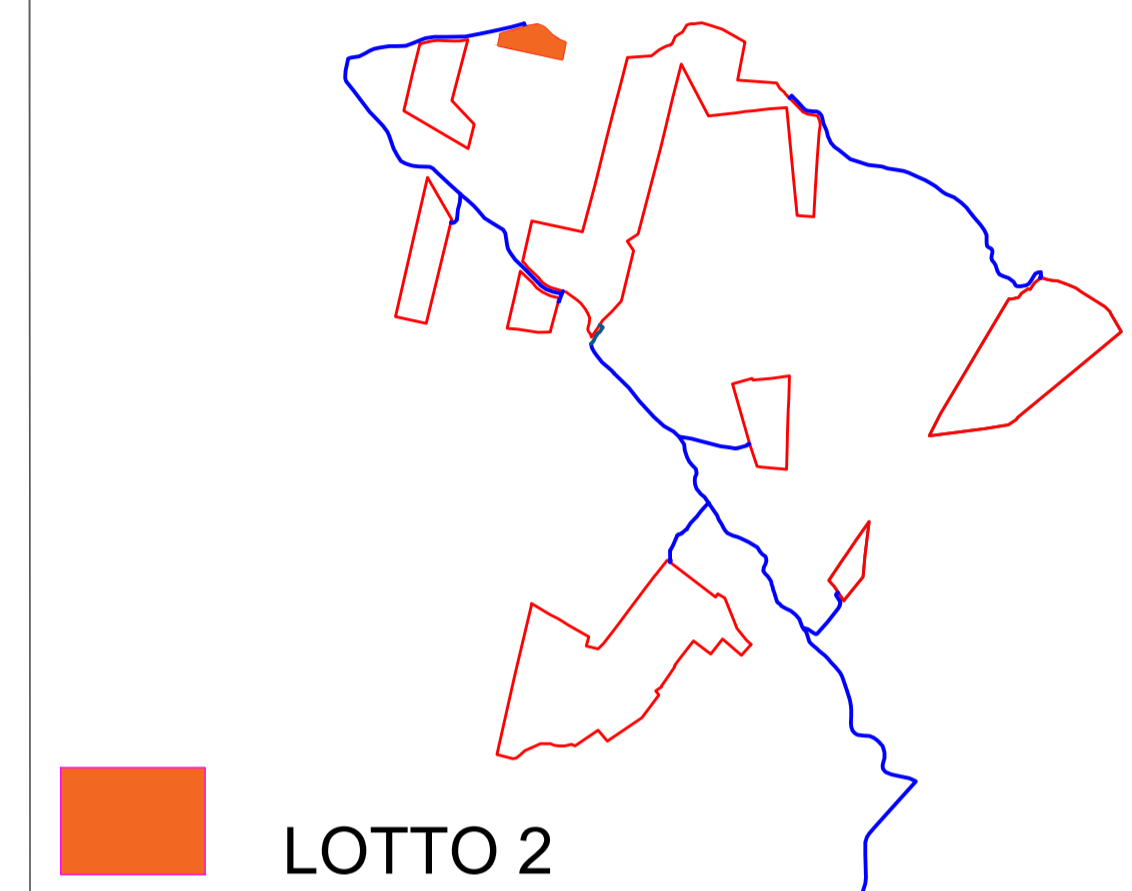


## LEGENDA

-  AREE DI IMPIANTO
-  CAVIDOTTO
-  LOTTO 2



## KEY PLAN



REGIONE SICILIA  
PROVINCIA DI ENNA  
COMUNE DI CENTURIPPE (EN)



## PROGETTO DEFINITIVO

Descrizione

**Impianto agro-fotovoltaico denominato "San Todaro",  
di potenza pari a 50,89 MWp in CC e relative opere di  
connessione, da realizzarsi in agro dei Comuni di  
Centuripe (EN) e Paternò (CT).**

Titolo elaborato

INQUADRAMENTO DI DETTAGLIO SU BASE CTR - PER OGNI LOTTO DI IMPIANTO

N. Tavola

2di8

Formato

A1

Codice elaborato

CEN.ENG.TAV.004.00

N. Revisione

00

Data

24/05/2023

Scala

1:2.000

Riproduzione o consegna a terzi solo dietro specifica autorizzazione

Proprietario



Solaria Promozione e Sviluppo Fotovoltaico srl  
Via Sardegna 38  
00187 Roma (RM)  
[solariapromozionesviluppofotovoltaicosrl@legalmail.it](mailto:solariapromozionesviluppofotovoltaicosrl@legalmail.it)

Progettazione



Consulenze specialistiche

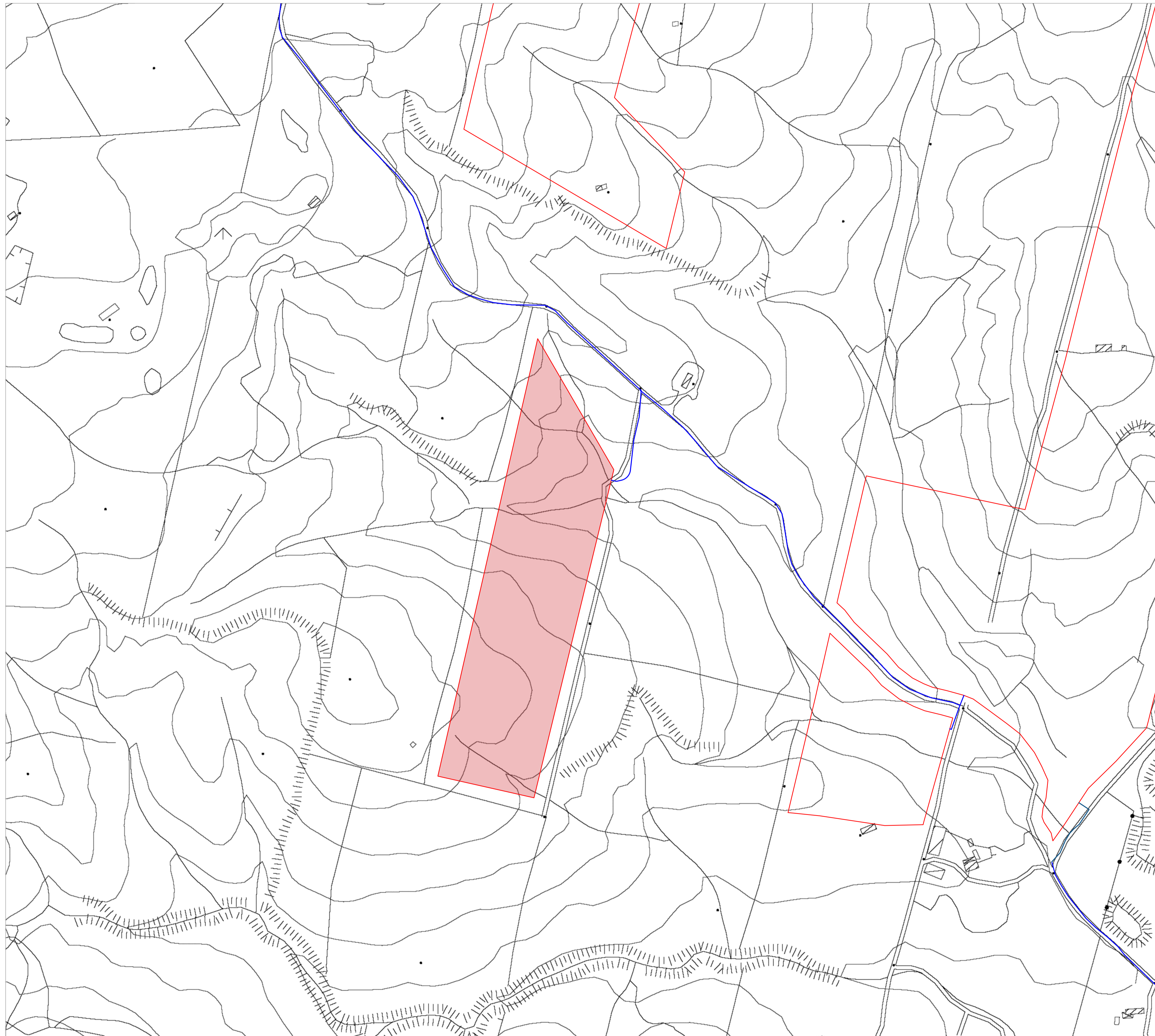
AGRONOMIA:

ARCHEOLOGIA:




GEOLOGIA:

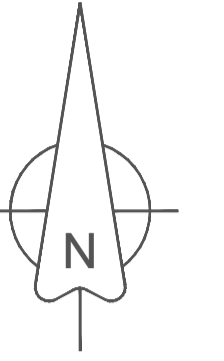


# INQUADRAMENTO DI DETTAGLIO SU BASE CTR - PER OGNI LOTTO DI IMPIANTO

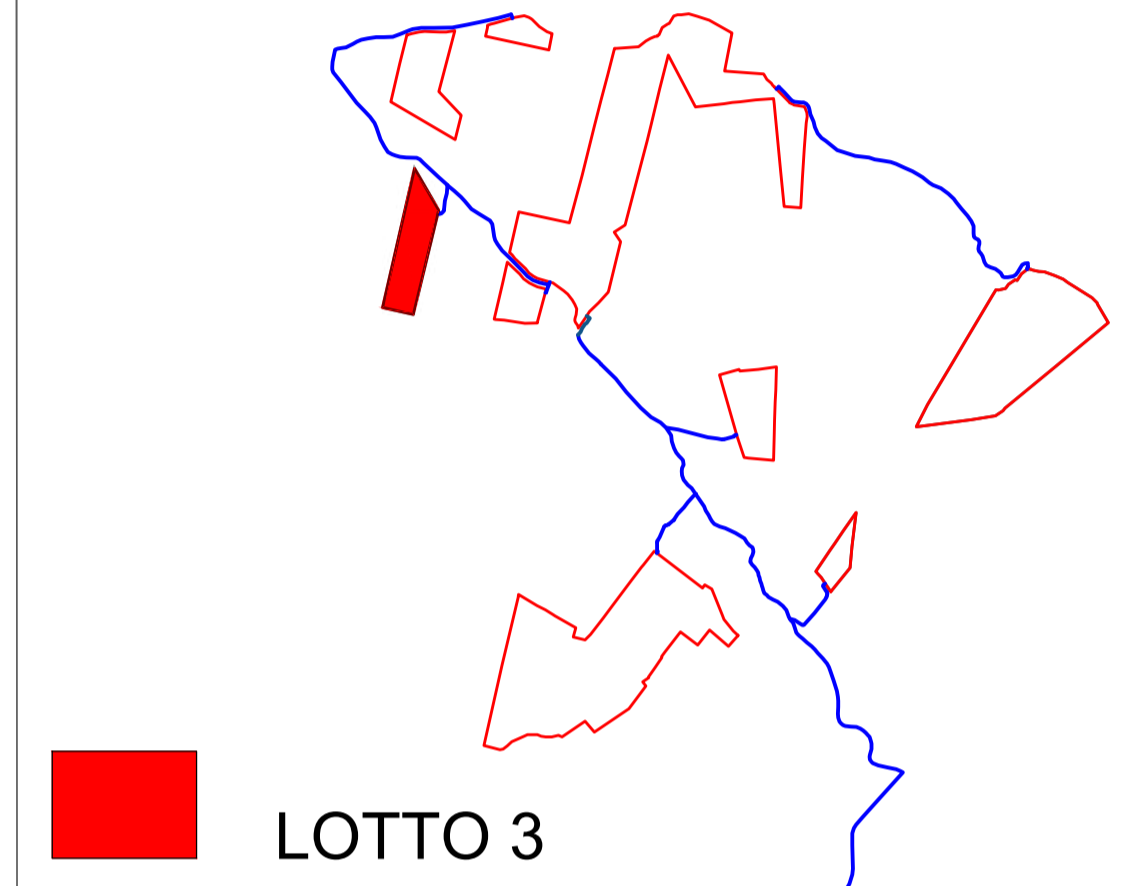


## LEGENDA

-  AREE DI IMPIANTO
-  CAVIDOTTO
-  LOTTO 3



## KEY PLAN



REGIONE SICILIA  
PROVINCIA DI ENNA  
COMUNE DI CENTURIPPE (EN)



## PROGETTO DEFINITIVO

Descrizione

**Impianto agro-fotovoltaico denominato "San Todaro", di potenza pari a 50,89 MWp in CC e relative opere di connessione, da realizzarsi in agro dei Comuni di Centuripe (EN) e Paternò (CT).**

Titolo elaborato

INQUADRAMENTO DI DETTAGLIO SU BASE CTR - PER OGNI LOTTO DI IMPIANTO

N. Tavola

3di8

Formato

A1

Codice elaborato

CEN.ENG.TAV.004.00

N. Revisione

00

Data

24/05/2023

Scala

1:2.000

Riproduzione o consegna a terzi solo dietro specifica autorizzazione

Proprietario



Solaria Promozione e Sviluppo Fotovoltaico srl  
Via Sardegna 38  
00187 Roma (RM)  
[solariapromozionesviluppofotovoltaicosrl@legalmail.it](mailto:solariapromozionesviluppofotovoltaicosrl@legalmail.it)

Progettazione



Il Tecnico

Consulenze specialistiche

AGRONOMIA:

ARCHEOLOGIA:

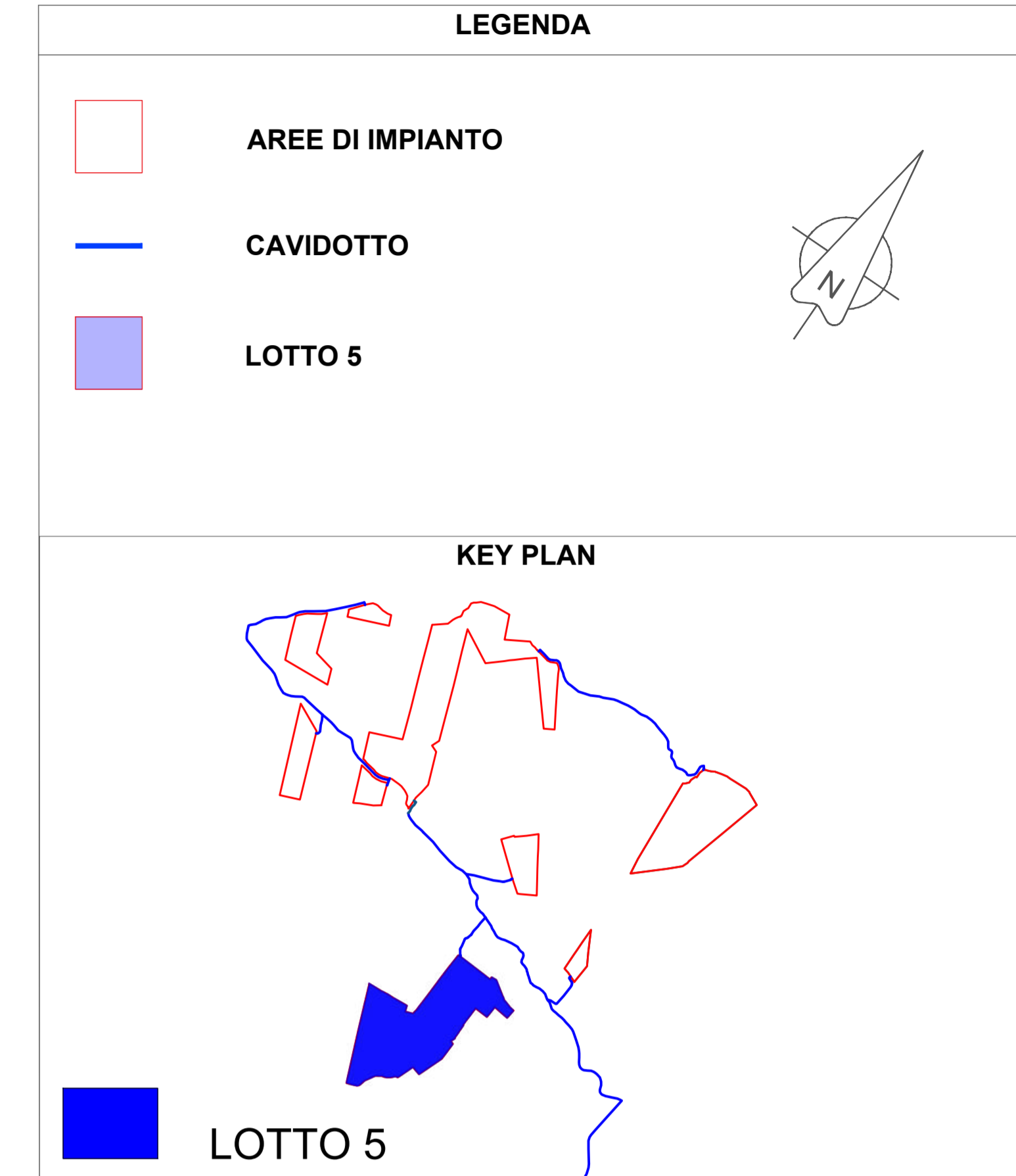
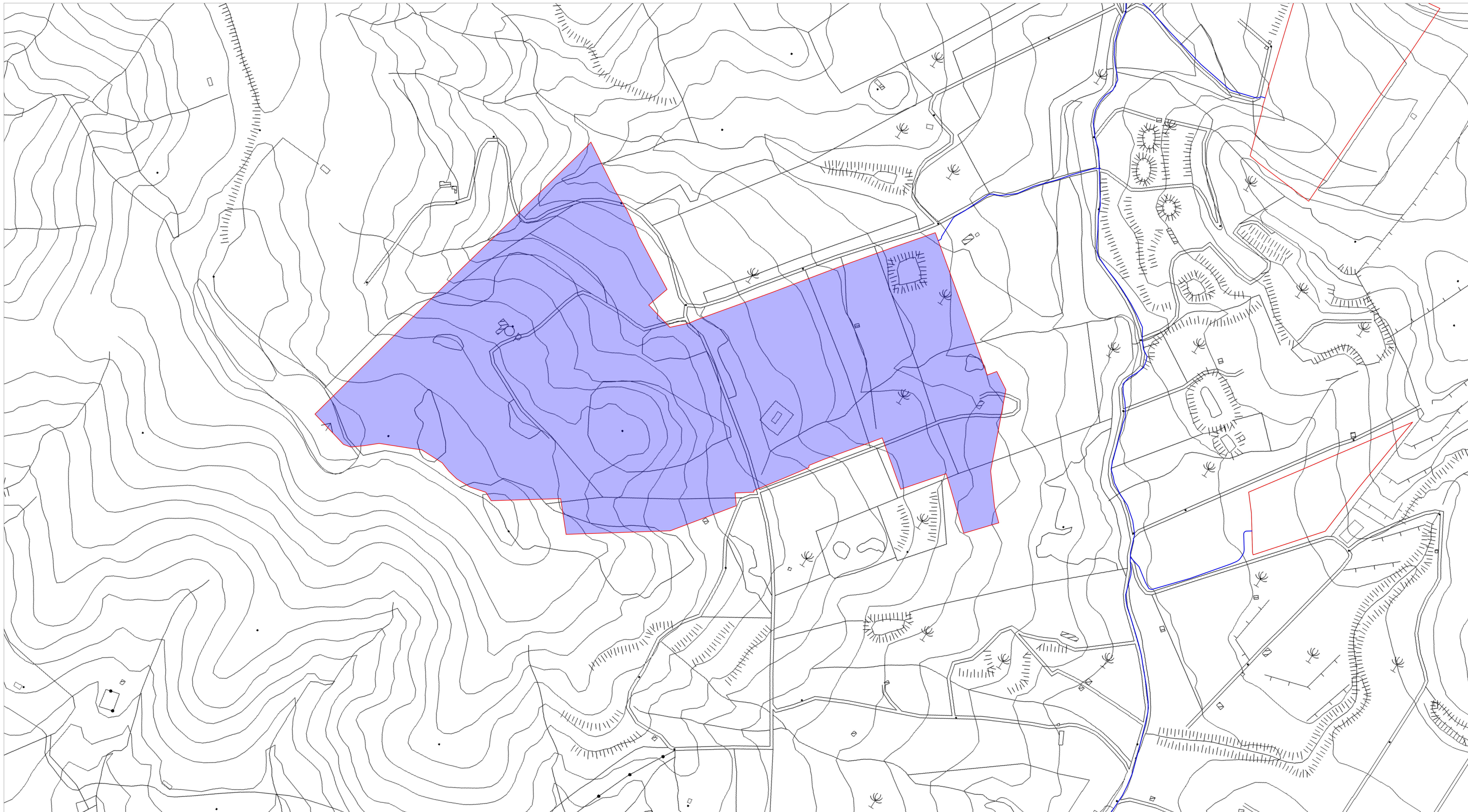
GEOLOGIA:







# INQUADRAMENTO DI DETTAGLIO SU BASE CTR - PER OGNI LOTTO DI IMPIANTO



 **REGIONE SICILIA**  
**PROVINCIA DI ENNA**  
**COMUNE DI CENTURIFE (EN)** 

**PROGETTO DEFINITIVO**

*Impianto agro-fotovoltaico denominato "San Todaro", di potenza pari a 50,89 MWp in CC e relative opere di connessione, da realizzarsi in agro dei Comuni di Centuripe (EN) e Paternò (CT).*

TITOLO ELABORATO	N. Tavola
INQUADRAMENTO DI DETTAGLIO SU BASE CTR - PER OGNI LOTTO DI IMPIANTO	5di8
CODICE ELABORATO	Formato
CEN.ENG.TAV.004.00	Custom
N. Revisione	Data
00	24/05/2023
Scala	1:2.000

Progettazione:

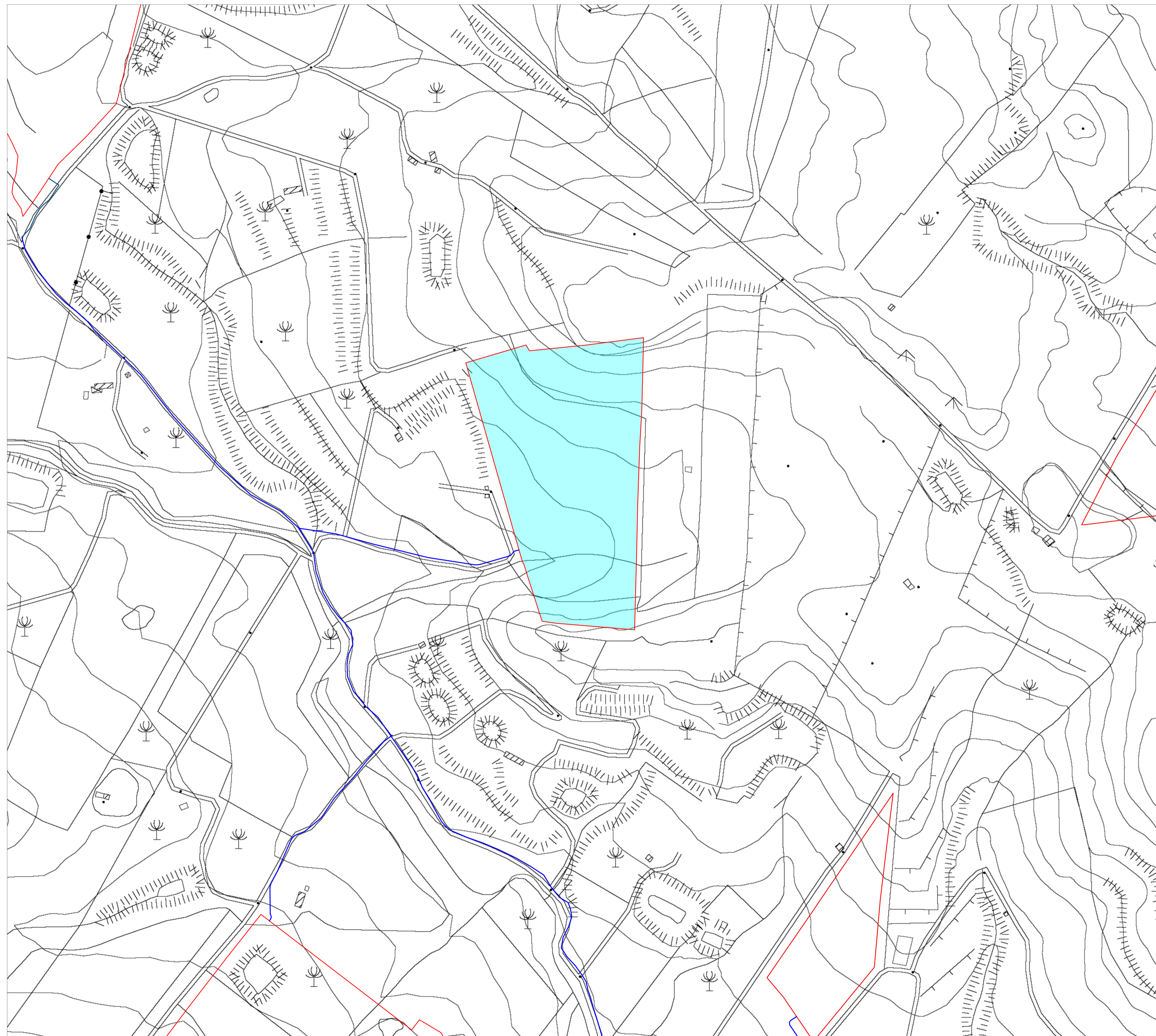
Solaria Promozione e Sviluppo Fotovoltaico srl  
Via Sardegna 38  
00187 Roma (RM)  
[solariapromozionesviluppofotovoltaicosrl@legalmail.it](mailto:solariapromozionesviluppofotovoltaicosrl@legalmail.it)

Consulenze specialistiche:

AGRONOMIA:      ARCHEOLOGIA:      GEOLOGIA:

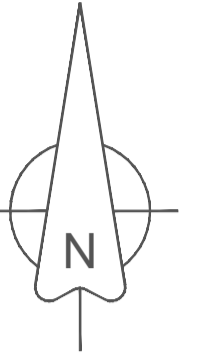


# INQUADRAMENTO DI DETTAGLIO SU BASE CTR - PER OGNI LOTTO DI IMPIANTO

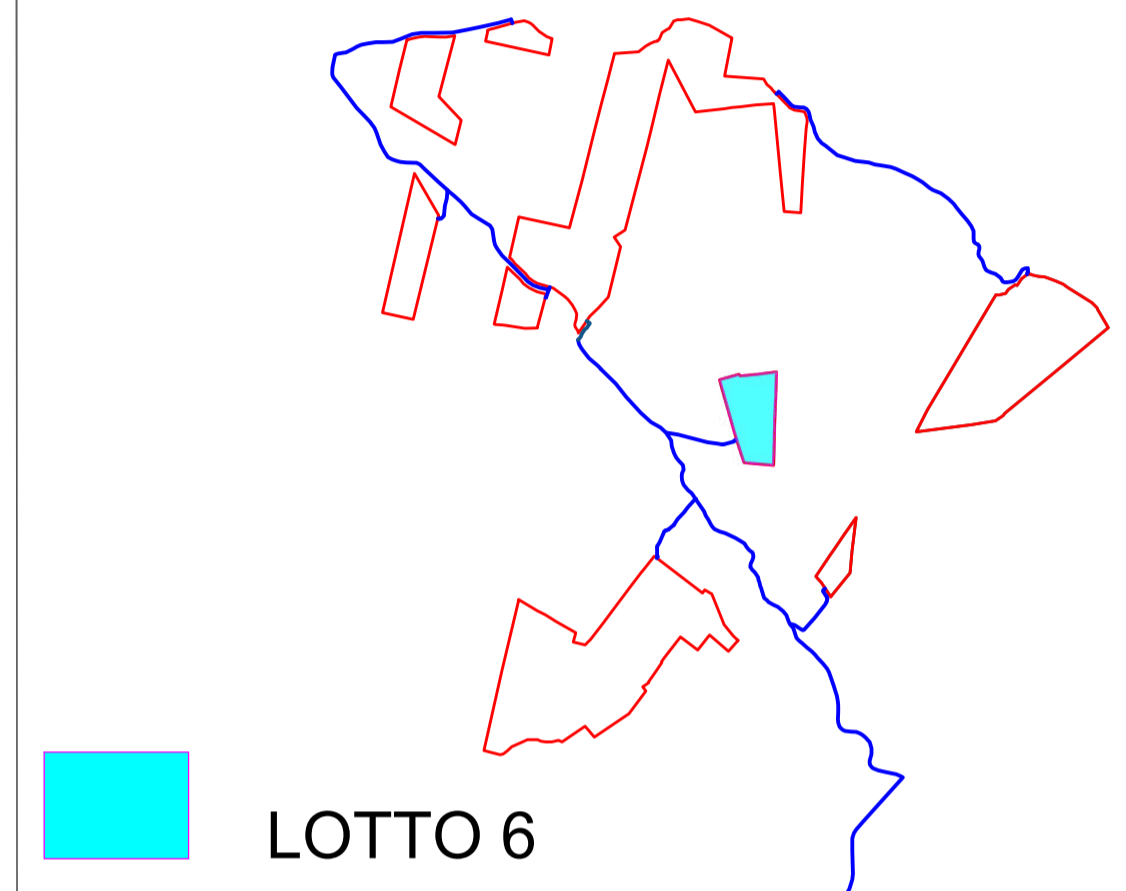


## LEGENDA

-  AREE DI IMPIANTO
-  CAVIDOTTO
-  LOTTO 6



## KEY PLAN



REGIONE SICILIA  
PROVINCIA DI ENNA  
COMUNE DI CENTURIPÉ (EN)



## PROGETTO DEFINITIVO

Descrizione

**Impianto agro-fotovoltaico denominato "San Todaro", di potenza pari a 50,89 MWp in CC e relative opere di connessione, da realizzarsi in agro dei Comuni di Centuripe (EN) e Paternò (CT).**

Titolo elaborato

INQUADRAMENTO DI DETTAGLIO SU BASE CTR - PER OGNI LOTTO DI IMPIANTO

N. Tavola

6di8

Formato

A1

Codice elaborato

CEN.ENG.TAV.004.00

N. Revisione

00

Data

24/05/2023

Scala

1:2.000

Riproduzione o consegna a terzi solo dopo specifica autorizzazione

Proprietario



Solaria Promozione e Sviluppo Fotovoltaico srl  
Via Sardegna 38  
00187 Roma (RM)  
[solariapromozionesviluppofotovoltaicosrl@legalmail.it](mailto:solariapromozionesviluppofotovoltaicosrl@legalmail.it)

Progettazione



Consulenze specialistiche

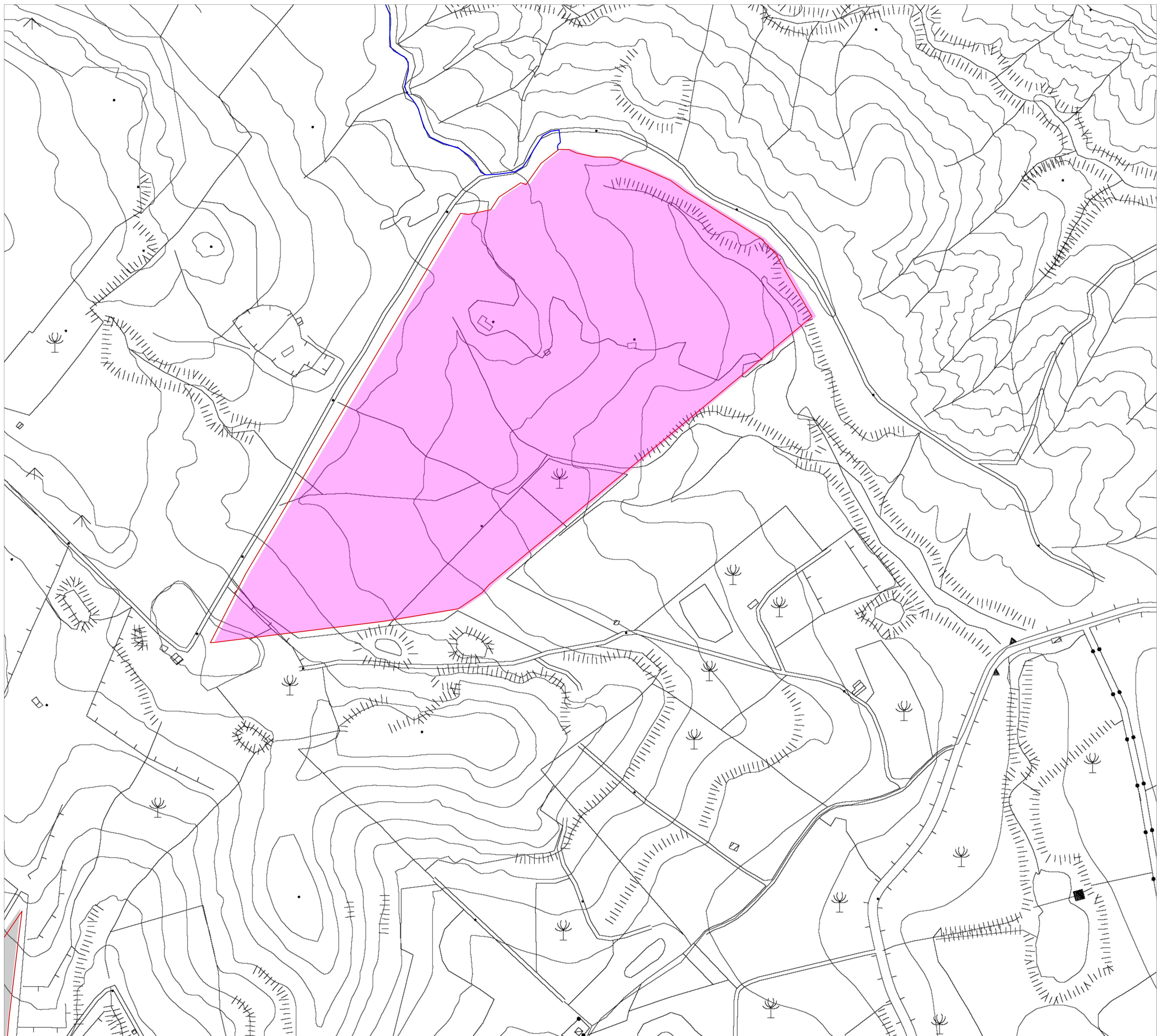
AGRONOMIA:

ARCHEOLOGIA:

GEOLOGIA:



# INQUADRAMENTO DI DETTAGLIO SU BASE CTR - PER OGNI LOTTO DI IMPIANTO

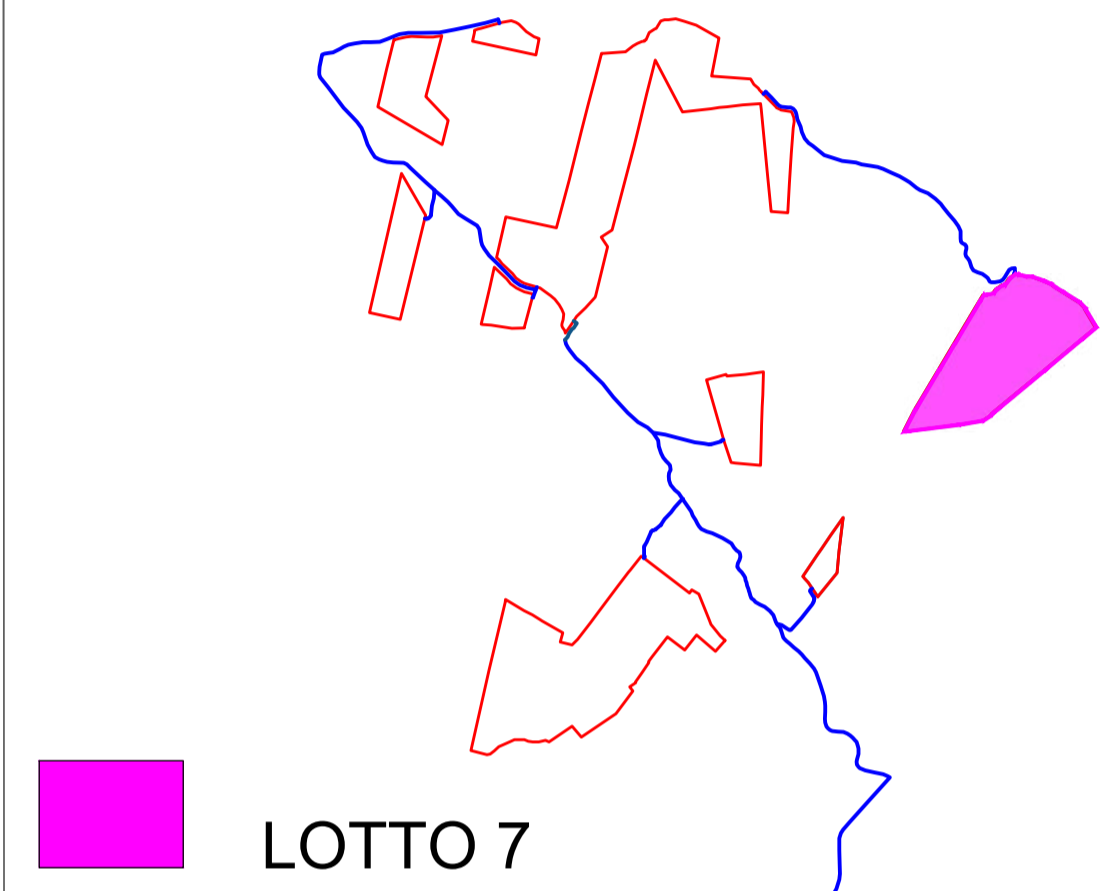


## LEGENDA

- AREE DI IMPIANTO
- CAVIDOTTO
- LOTTO 7



## KEY PLAN



REGIONE SICILIA  
 PROVINCIA DI ENNA  
 COMUNE DI CENTURIFE (EN)



## PROGETTO DEFINITIVO

**Impianto agro-fotovoltaico denominato "San Todaro", di potenza pari a 50,89 MWp in CC e relative opere di connessione, da realizzarsi in agro dei Comuni di Centuripe (EN) e Paternò (CT).**

Titolo elaborato		N. Tavola	
INQUADRAMENTO DI DETTAGLIO SU BASE CTR - PER OGNI LOTTO DI IMPIANTO		7di8	
Codice elaborato		Formato	
CEN.ENG.TAV.004.00	N. Revisione	A1	
	00	1:2.000	
		Data	
		24/05/2023	

**Solaria**

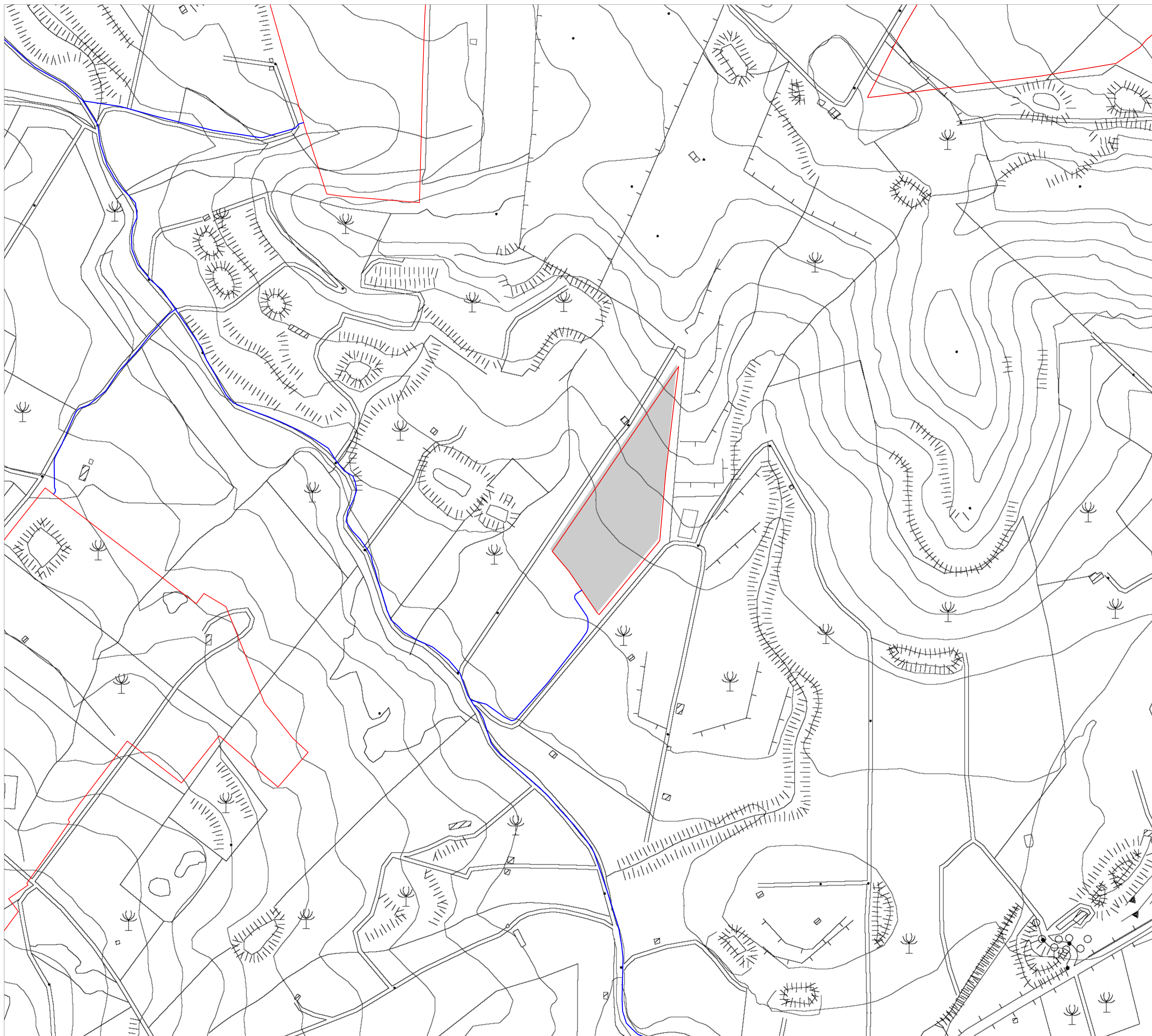
Solaria Promozione e Sviluppo Fotovoltaico srl  
 Via Sardegna 38  
 00187 Roma (RM)  
[solariapromozionesviluppofotovoltaicosrl@legalmail.it](mailto:solariapromozionesviluppofotovoltaicosrl@legalmail.it)

**WSP**  
 Il Tecnico

Consulenze specialistiche	ARCHEOLOGIA:	GEOLOGIA:
AGRONOMIA:		

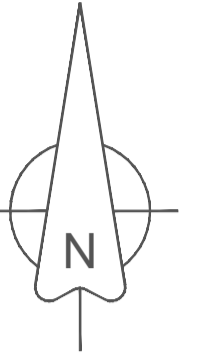


# INQUADRAMENTO DI DETTAGLIO SU BASE CTR - PER OGNI LOTTO DI IMPIANTO

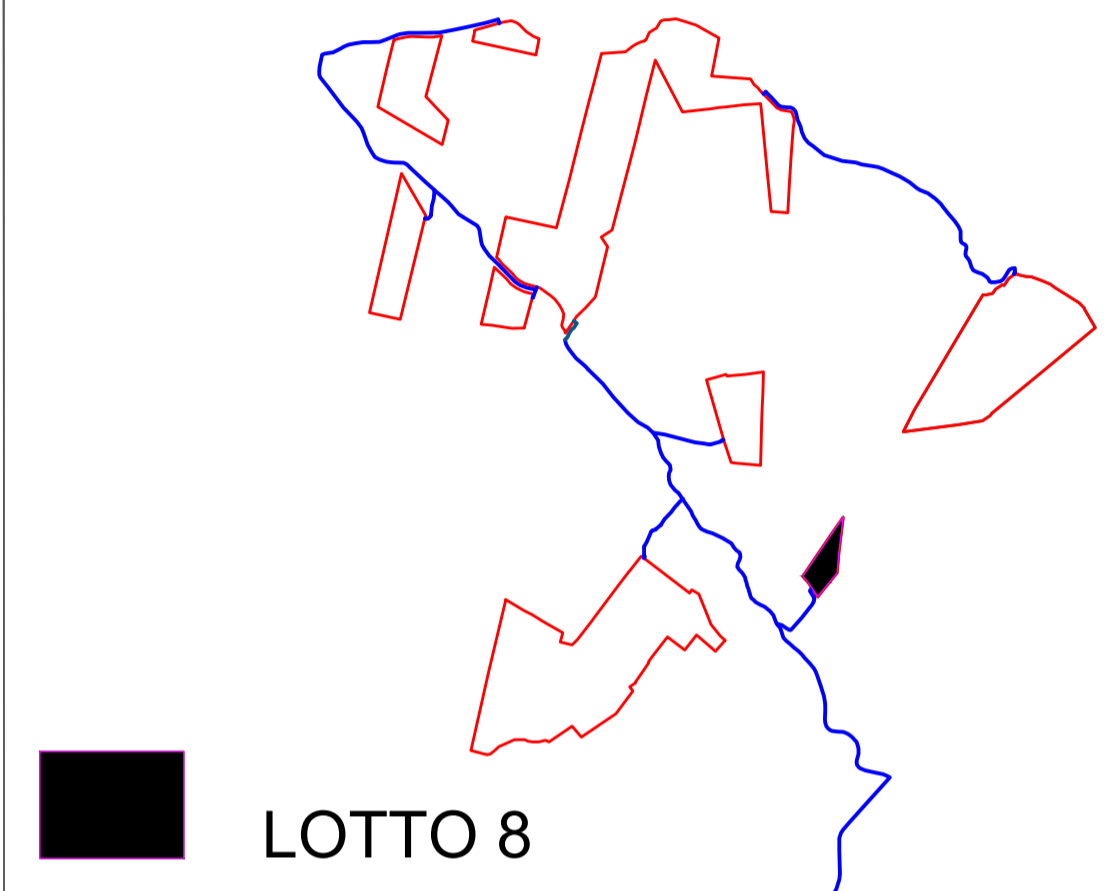


## LEGGENDA

- AREE DI IMPIANTO
- CAVIDOTTO
- LOTTO 8



## KEY PLAN



REGIONE SICILIA  
 PROVINCIA DI ENNA  
 COMUNE DI CENTURIPPE (EN)



## PROGETTO DEFINITIVO

Descrizione

**Impianto agro-fotovoltaico denominato "San Todaro", di potenza pari a 50,89 MWp in CC e relative opere di connessione, da realizzarsi in agro dei Comuni di Centuripe (EN) e Paternò (CT).**

Titolo elaborato

INQUADRAMENTO DI DETTAGLIO SU BASE CTR - PER OGNI LOTTO DI IMPIANTO	N. Tavola 8di8
	Formato A1

Codice elaborato

CEN.ENG.TAV.004.00	N. Revisione 00	Data 24/05/2023	Scala 1:2.000
--------------------	--------------------	--------------------	------------------

Riproduzione o consegna a terzi sono vietate senza autorizzazione

Proprietario



**Solaria**  
 Solaria Promozione e Sviluppo Fotovoltaico srl  
 Via Sardegna 38  
 00187 Roma (RM)  
[solariapromozionesviluppofotovoltaicosrl@legalmail.it](mailto:solariapromozionesviluppofotovoltaicosrl@legalmail.it)

Progettazione



**WSP**  
 Il Tecnico

Consulenze specialistiche

AGRONOMIA:	ARCHEOLOGIA:	GEOLOGIA:
------------	--------------	-----------