

INQUADRAMENTO DI DETTAGLIO SU ORTOFOTOCARTA - PER OGNI LOTTO DI IMPIANTO

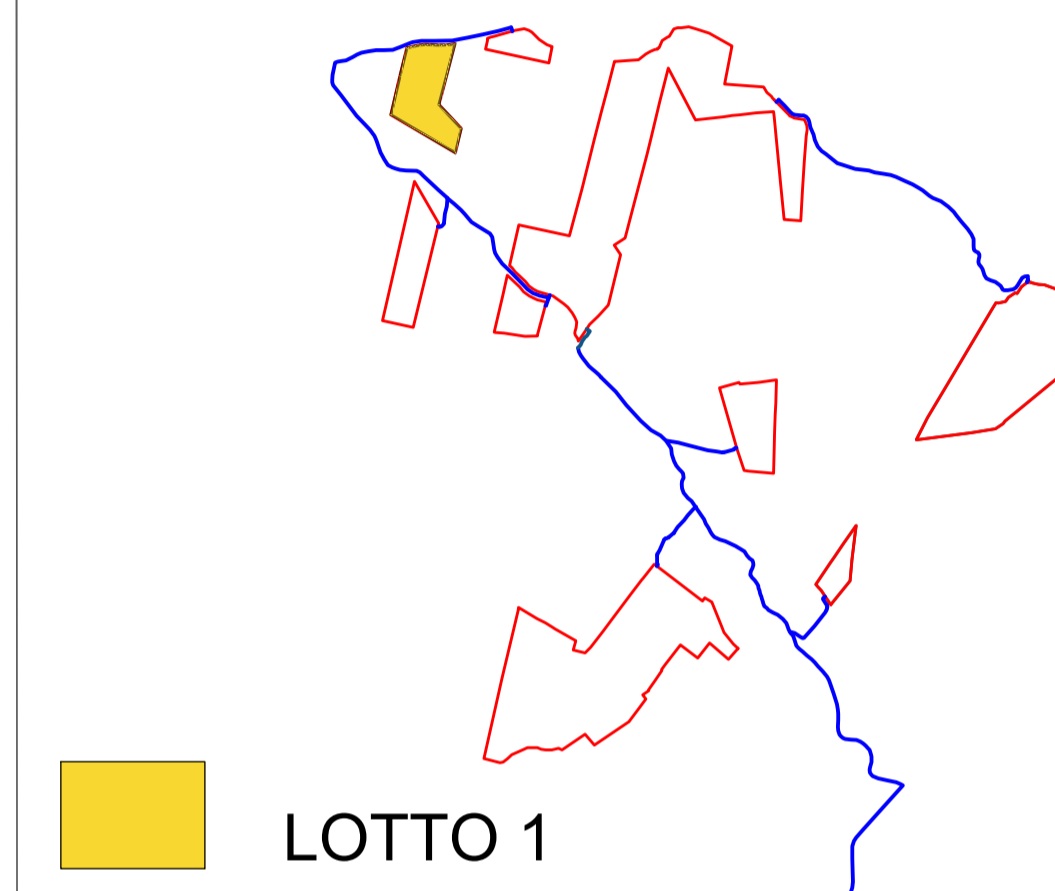


LEGENDA

-  AREE DI IMPIANTO
-  CAVIDOTTO
-  LOTTO 1



KEY PLAN



REGIONE SICILIA
PROVINCIA DI ENNA
COMUNE DI CENTURIFE (EN)



PROGETTO DEFINITIVO

Descrizione

Impianto agro-fotovoltaico denominato "San Todaro", di potenza pari a 50,89 MWp in CC e relative opere di connessione, da realizzarsi in agro dei Comuni di Centuripe (EN) e Paternò (CT).

Titolo elaborato

INQUADRAMENTO DI DETTAGLIO SU ORTOFOTOCARTA - PER OGNI LOTTO DI IMPIANTO

N. Tavola

1di8

Formato

A1

Codice elaborato

CEN.ENG.TAV.006.00

N. Revisione

00

Data

24/05/2023

Scala

1:2.000

Riproduzione o consegna a terzi solo dietro specifica autorizzazione

Proprietario


Solaria

Solaria Promozione e Sviluppo Fotovoltaico srl
Via Sardegna 38
00187 Roma (RM)
solariapromozionesviluppofotovoltaicosrl@legalmail.it

Progettazione


WSP
Il Tecnico



Consulenze specialistiche

AGRONOMIA:




ARCHEOLOGIA:

GEOLOGIA:

INQUADRAMENTO DI DETTAGLIO SU ORTOFOTOCARTA - PER OGNI LOTTO DI IMPIANTO

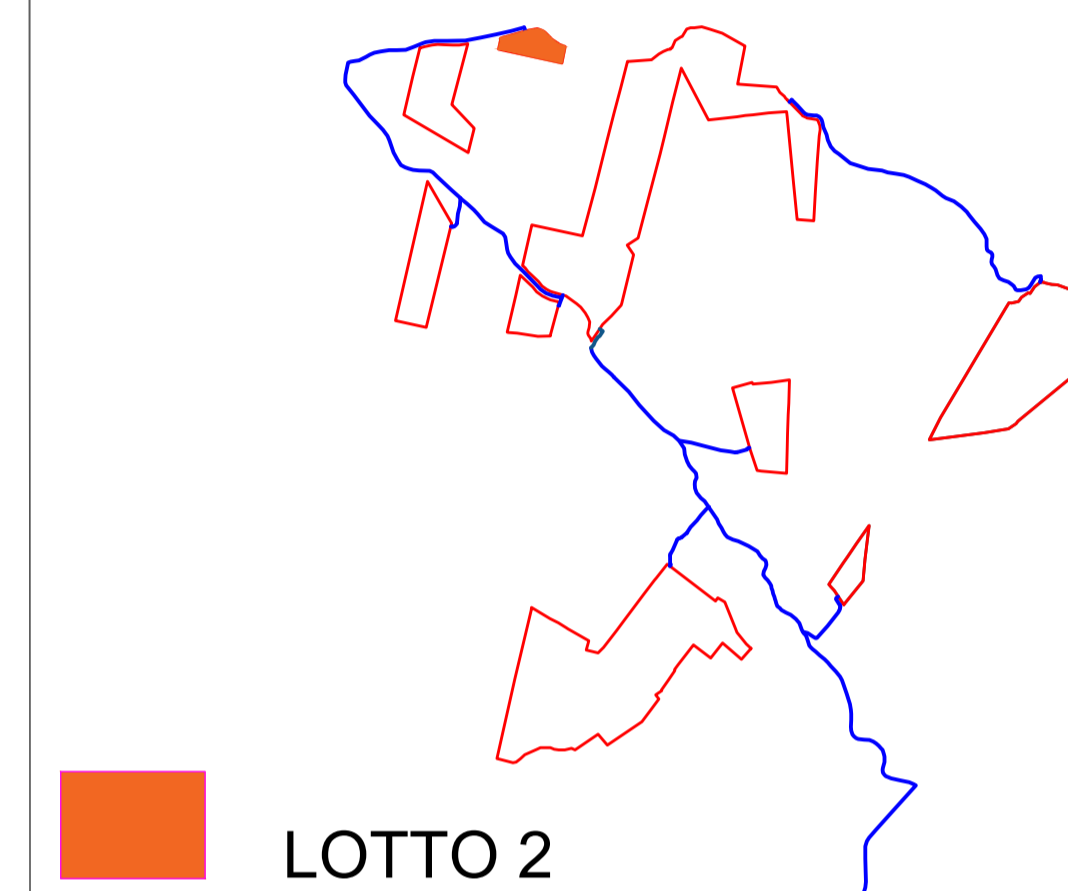


LEGENDA

-  AREE DI IMPIANTO
-  CAVIDOTTO
-  LOTTO 2



KEY PLAN



REGIONE SICILIA
PROVINCIA DI ENNA
COMUNE DI CENTURIFE (EN)



PROGETTO DEFINITIVO

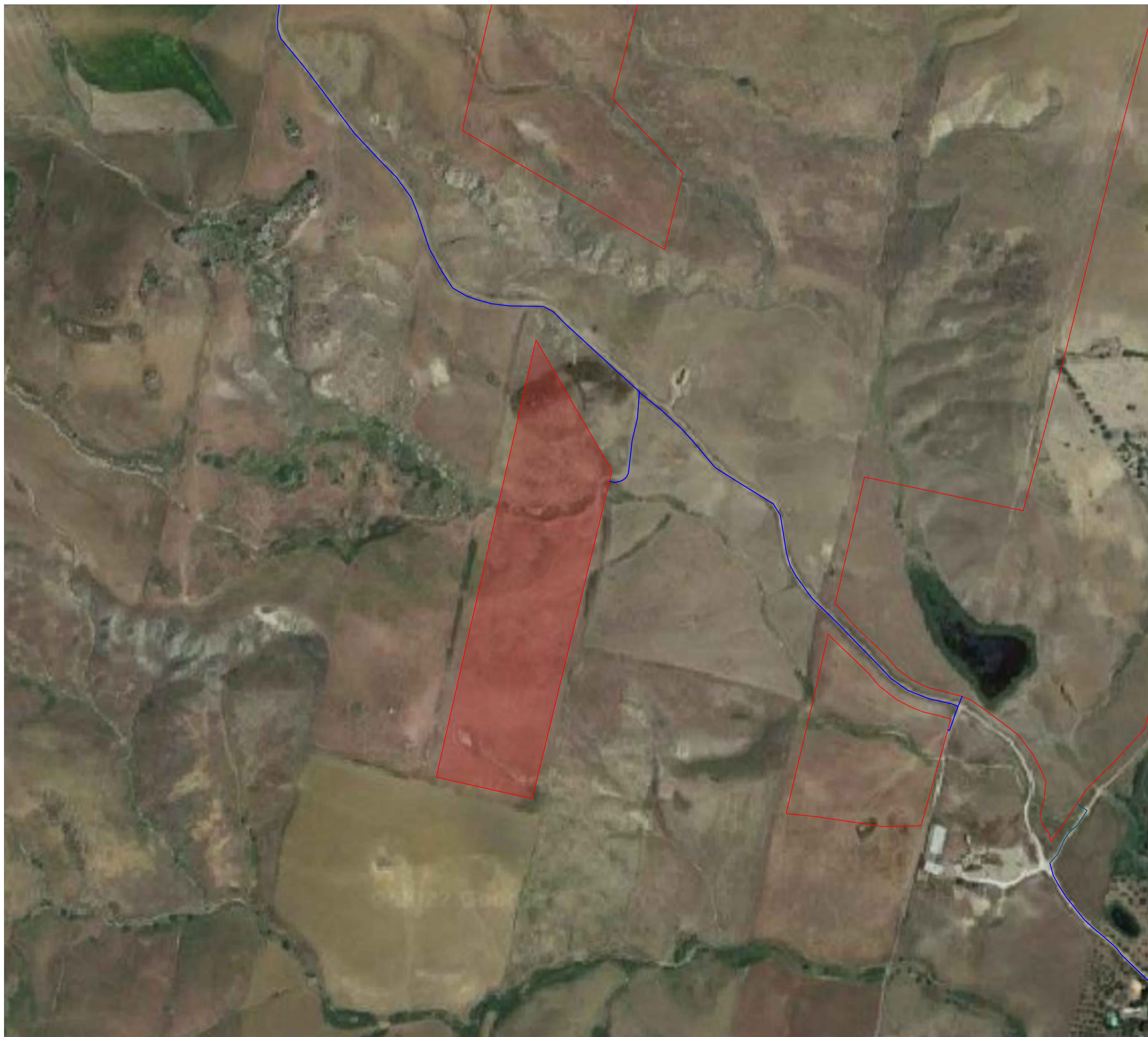
**Impianto agro-fotovoltaico denominato "San Todaro",
di potenza pari a 50,89 MWp in CC e relative opere di
connessione, da realizzarsi in agro dei Comuni di
Centuripe (EN) e Paternò (CT).**

Titolo elaborato		N. Tavola	
INQUADRAMENTO DI DETTAGLIO SU ORTOFOTOCARTA - PER OGNI LOTTO DI IMPIANTO		2di8	
Codice elaborato		N. Revisione	Data
CEN.ENG.TAV.006.00	00	24/05/2023	
		Formato	Scala
		A1	1:2.000




 Solaria Solaria Promozione e Sviluppo Fotovoltaico srl Via Sardegna 38 00187 Roma (RM) solariapromozionesviluppofotovoltaicosrl@legalmail.it	 wsp Il Tecnico
---	---

Consulenze specialistiche	ARCHEOLOGIA:	GEOLOGIA:
AGRONOMIA:		

INQUADRAMENTO DI DETTAGLIO SU ORTOFOTOCARTA - PER OGNI LOTTO DI IMPIANTO

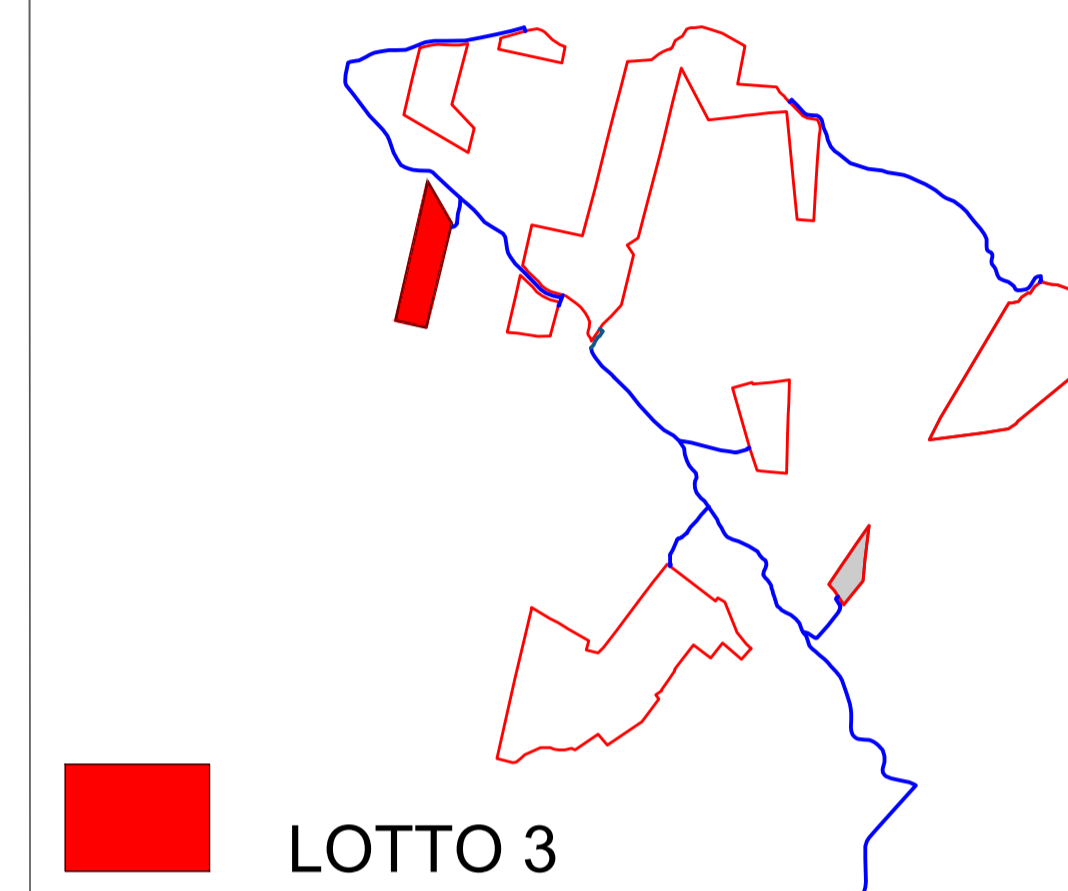


LEGENDA

-  AREE DI IMPIANTO
-  CAVIDOTTO
-  LOTTO 3



KEY PLAN



REGIONE SICILIA
PROVINCIA DI ENNA
COMUNE DI CENTURIPPE (EN)



PROGETTO DEFINITIVO

Descrizione

Impianto agro-fotovoltaico denominato "San Todaro", di potenza pari a 50,89 MWp in CC e relative opere di connessione, da realizzarsi in agro dei Comuni di Centuripe (EN) e Paternò (CT).

Titolo elaborato

INQUADRAMENTO DI DETTAGLIO SU ORTOFOTOCARTA - PER OGNI LOTTO DI IMPIANTO

N. Tavola

3di8

Formato

A1

Codice elaborato

CEN.ENG.TAV.006.00

N. Revisione

00

Data

24/05/2023

Scala

1:2.000

Riproduzione o consegna a terzi solo dietro specifica autorizzazione

Proprietario



Solaria Promozione e Sviluppo Fotovoltaico srl
Via Sardegna 38
00187 Roma (RM)
solariapromozionesviluppofotovoltaicosrl@legalmail.it

Progettazione



Il Tecnico

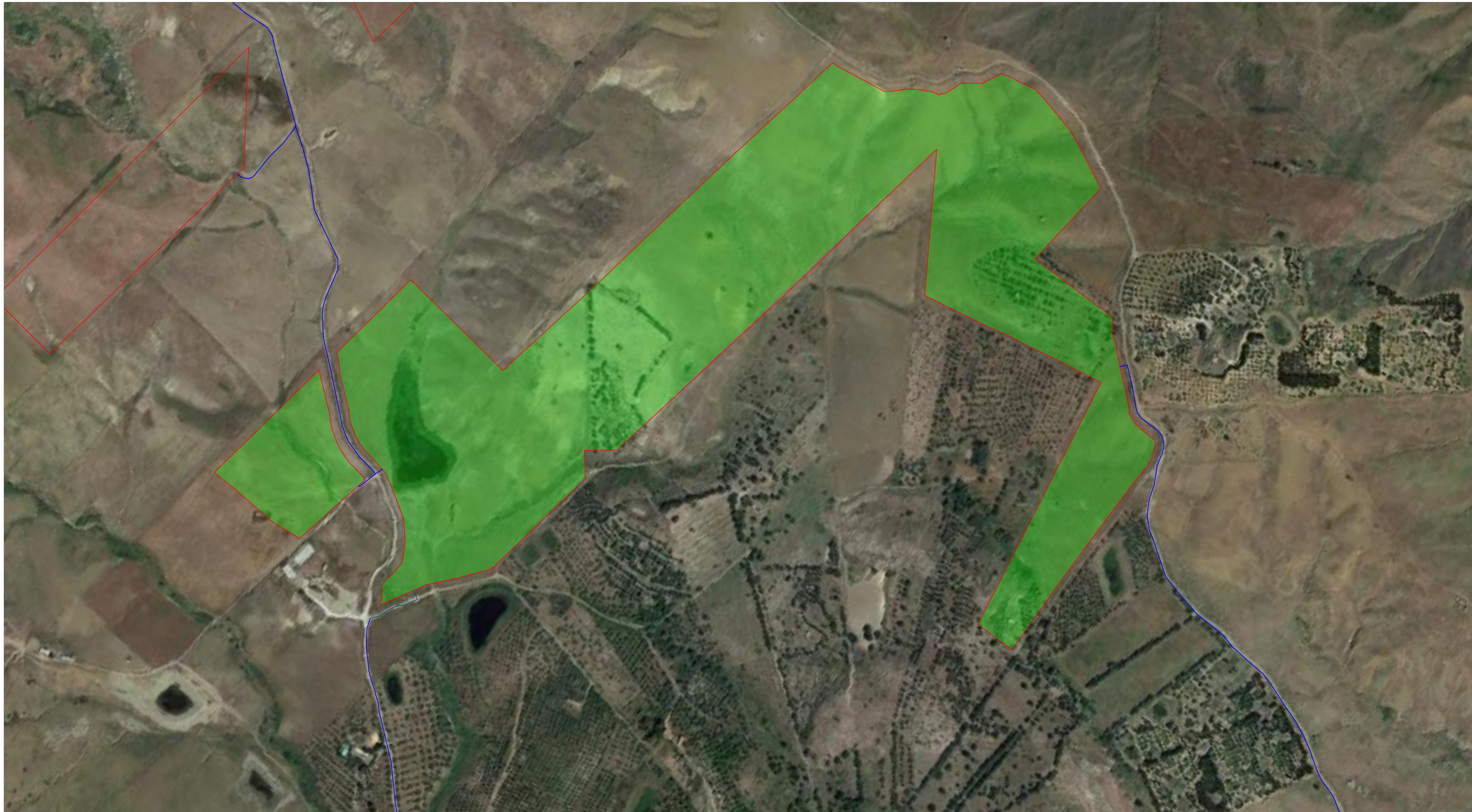
Consulenze specialistiche

AGRONOMIA:

ARCHEOLOGIA:

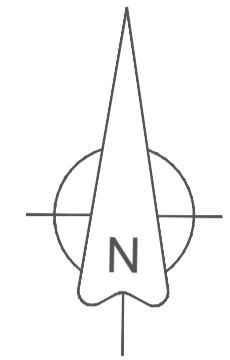
GEOLOGIA:

INQUADRAMENTO DI DETTAGLIO SU ORTOFOTOCARTA - PER OGNI LOTTO DI IMPIANTO

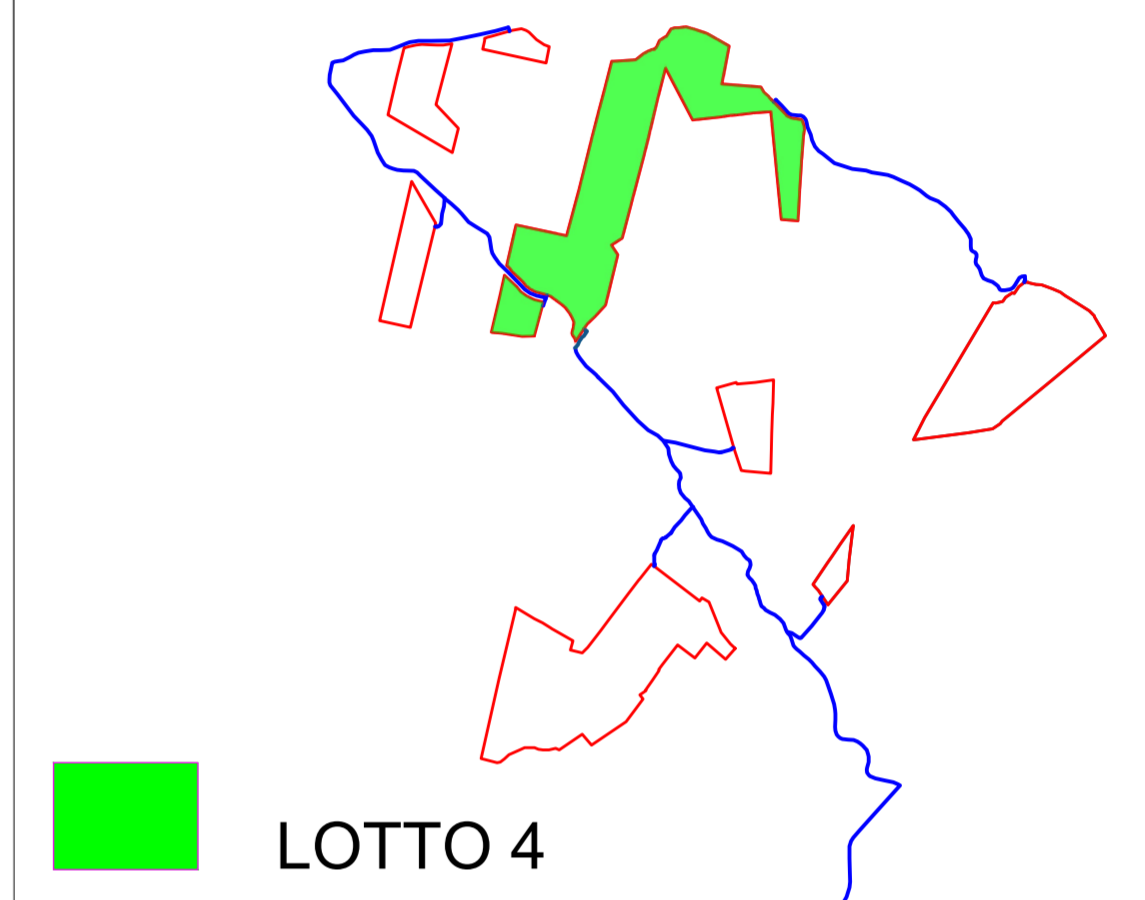


LEGENDA

- AREE DI IMPIANTO
- CAVIDOTTO
- LOTTO 4



KEY PLAN



REGIONE SICILIA
 PROVINCIA DI ENNA
 COMUNE DI CENTURIPÉ (EN)



PROGETTO DEFINITIVO

Impianto agro-fotovoltaico denominato "San Todaro", di potenza pari a 50,89 MWp in CC e relative opere di connessione, da realizzarsi in agro dei Comuni di Centuripe (EN) e Paternò (CT).

Titolo elaborato		N. Tavola	
INQUADRAMENTO DI DETTAGLIO SU ORTOFOTOCARTA - PER OGNI LOTTO DI IMPIANTO		4d/8	
Codice elaborato		Formato	
CEN.ENG.TAV.006.00	N. Revisione	Custom	
	00	Data	Scala
		24/05/2023	1:2.000

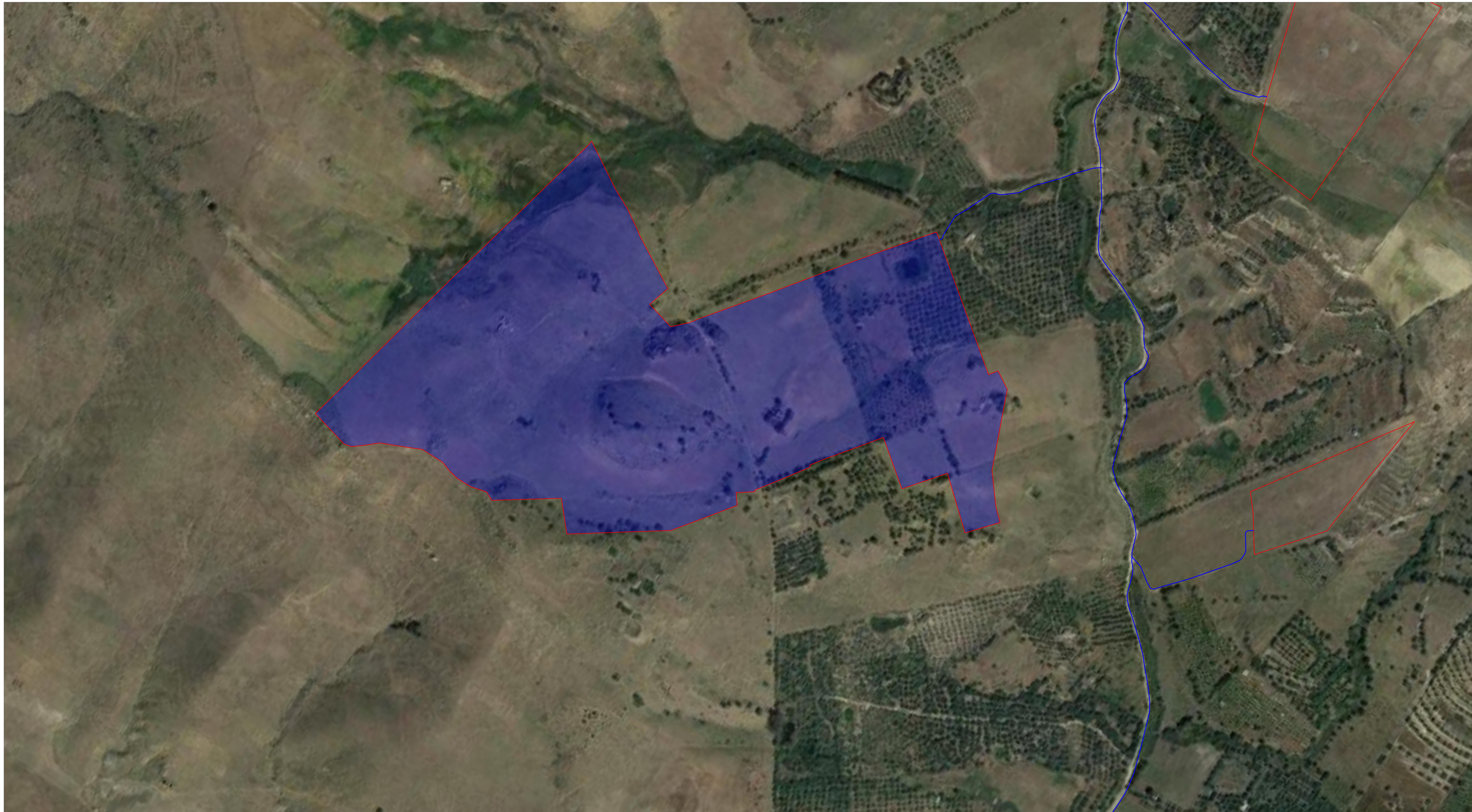
Solaria

Solaria Promozione e Sviluppo Fotovoltaico srl
 Via Sardegna 38
 00187 Roma (RM)
solariapromozioneesviluppofotovoltaico@legalmail.it

wsp
 Il Tecnico

Consulenze specialistiche: **AGRONOMIA:** **ARCHEOLOGIA:** **GEOLOGIA:**

INQUADRAMENTO DI DETTAGLIO SU ORTOFOTOCARTA - PER OGNI LOTTO DI IMPIANTO



LEGENDA

- AREE DI IMPIANTO
- CAVIDOTTO
- LOTTO 5

KEY PLAN

LOTTO 5

 **REGIONE SICILIA**
PROVINCIA DI ENNA
COMUNE DI CENTURIFE (EN) 

PROGETTO DEFINITIVO

Impianto agro-fotovoltaico denominato "San Todaro", di potenza pari a 50,89 MWp in CC e relative opere di connessione, da realizzarsi in agro dei Comuni di Centuripe (EN) e Paternò (CT).

TITOLO ELABORATO	N. Tavola		
INQUADRAMENTO DI DETTAGLIO SU ORTOFOTOCARTA - PER OGNI LOTTO DI IMPIANTO	5di8		
	Formato		
	Custom		
Codice elaborato	N. Revisione	Data	Scala
CEN.ENG.TAV.006.00	00	24/05/2023	1:2.000

Modificare il campo e nei soli blocchi specifici autorizzati

Proprietario: 
Solaria Promozione e Sviluppo Fotovoltaico srl
Via Sardegna 38
00187 Roma (RM)
solariapromozionesviluppofotovoltaicosrl@legalmail.it

Progettazione: 
Il Tecnico

Consulenze specialistiche:

AGRONOMIA:	ARCHEOLOGIA:	GEOLOGIA:
------------	--------------	-----------

INQUADRAMENTO DI DETTAGLIO SU ORTOFOTOCARTA - PER OGNI LOTTO DI IMPIANTO

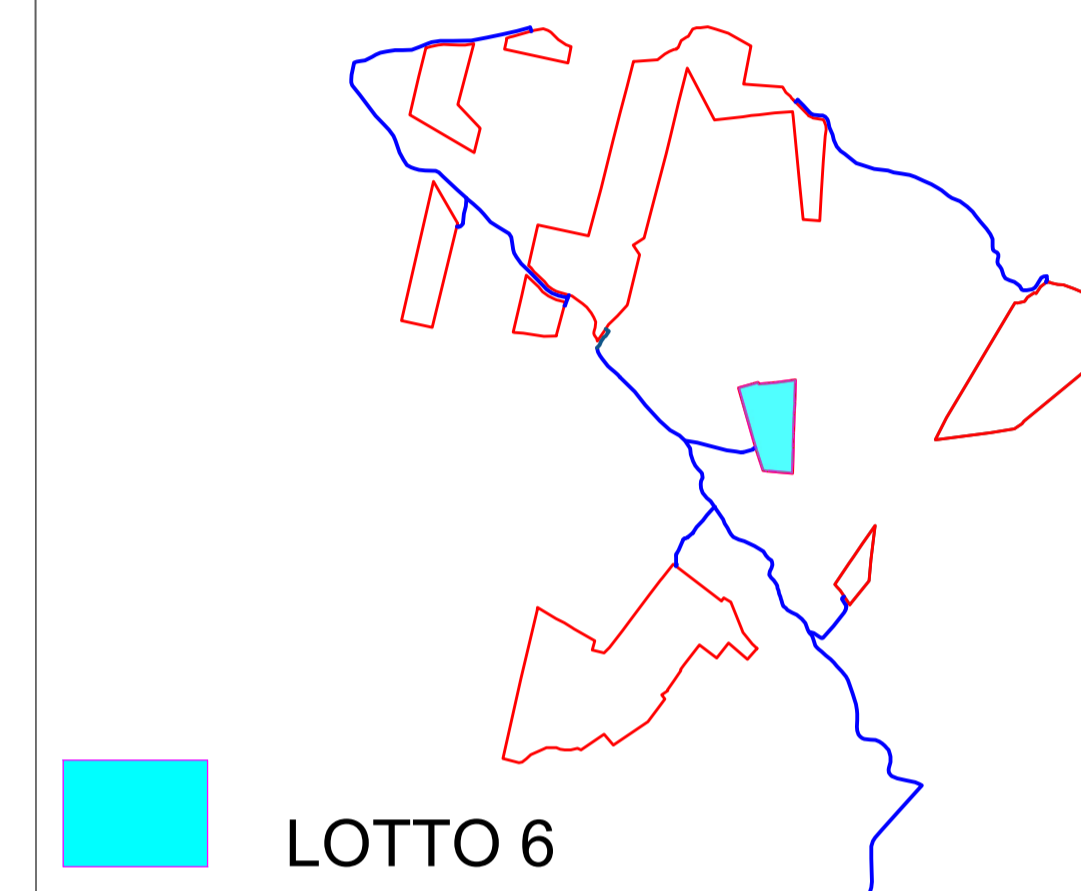


LEGENDA

-  AREE DI IMPIANTO
-  CAVIDOTTO
-  LOTTO 6



KEY PLAN



REGIONE SICILIA
PROVINCIA DI ENNA
COMUNE DI CENTURIFE (EN)



PROGETTO DEFINITIVO

Descrizione

**Impianto agro-fotovoltaico denominato "San Todaro",
di potenza pari a 50,89 MWp in CC e relative opere di
connessione, da realizzarsi in agro dei Comuni di
Centuripe (EN) e Paternò (CT).**

Titolo elaborato

INQUADRAMENTO DI DETTAGLIO SU ORTOFOTOCARTA - PER OGNI LOTTO DI IMPIANTO

N. Tavola

6di8

Formato

A1

Codice elaborato

CEN.ENG.TAV.006.00

N. Revisione

00

Data

24/05/2023

Scala

1:2.000

Riproduzione o consegna a terzi solo dietro specifica autorizzazione

Proprietario



Solaria Promozione e Sviluppo Fotovoltaico srl
Via Sardegna 38
00187 Roma (RM)
solariapromozionesviluppofotovoltaicosrl@legalmail.it

Progettazione



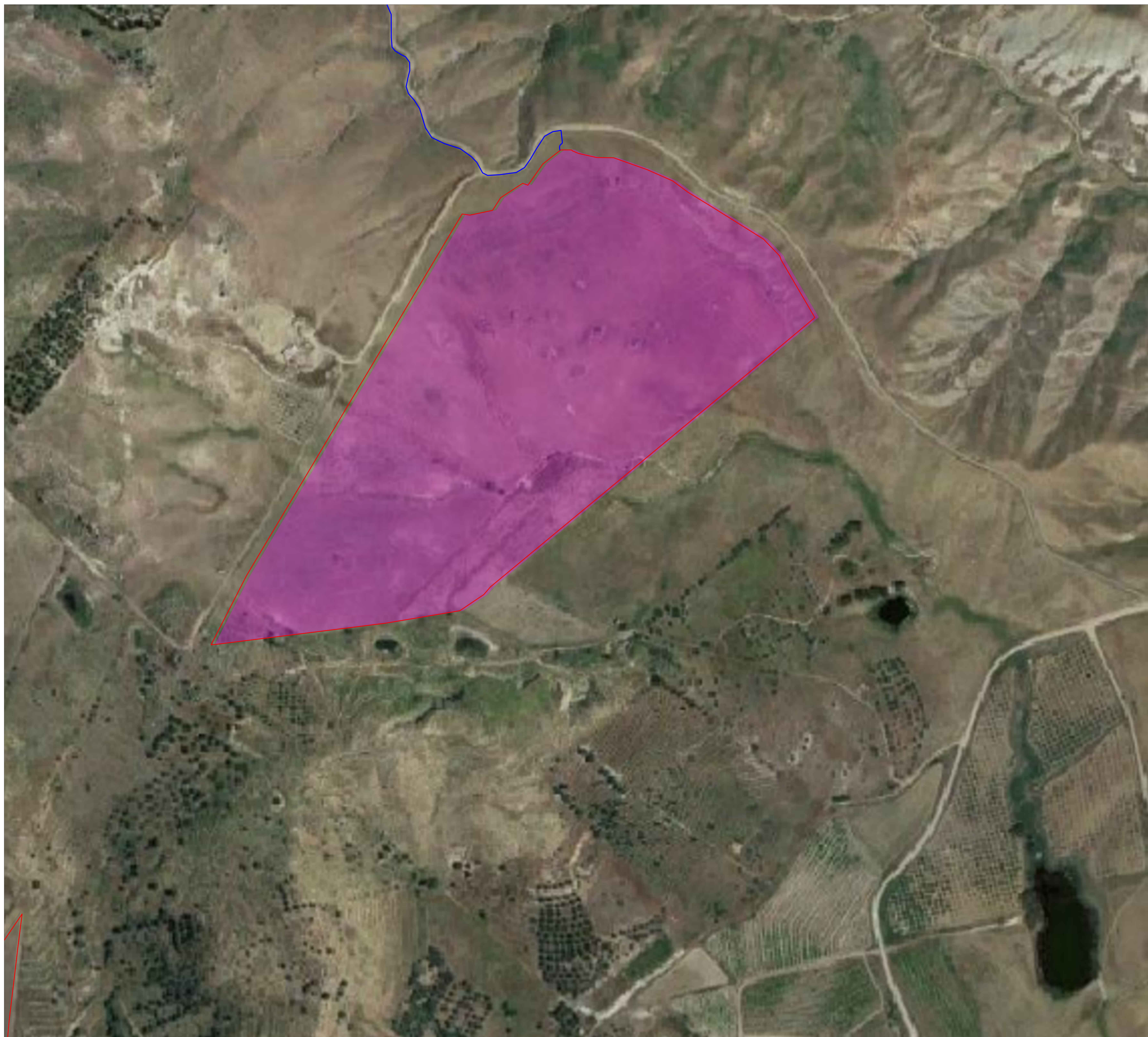
Consulenze specialistiche

AGRONOMIA:

ARCHEOLOGIA:

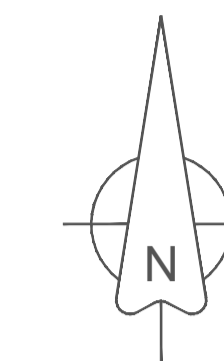
GEOLOGIA:

INQUADRAMENTO DI DETTAGLIO SU ORTOFOTOCARTA - PER OGNI LOTTO DI IMPIANTO

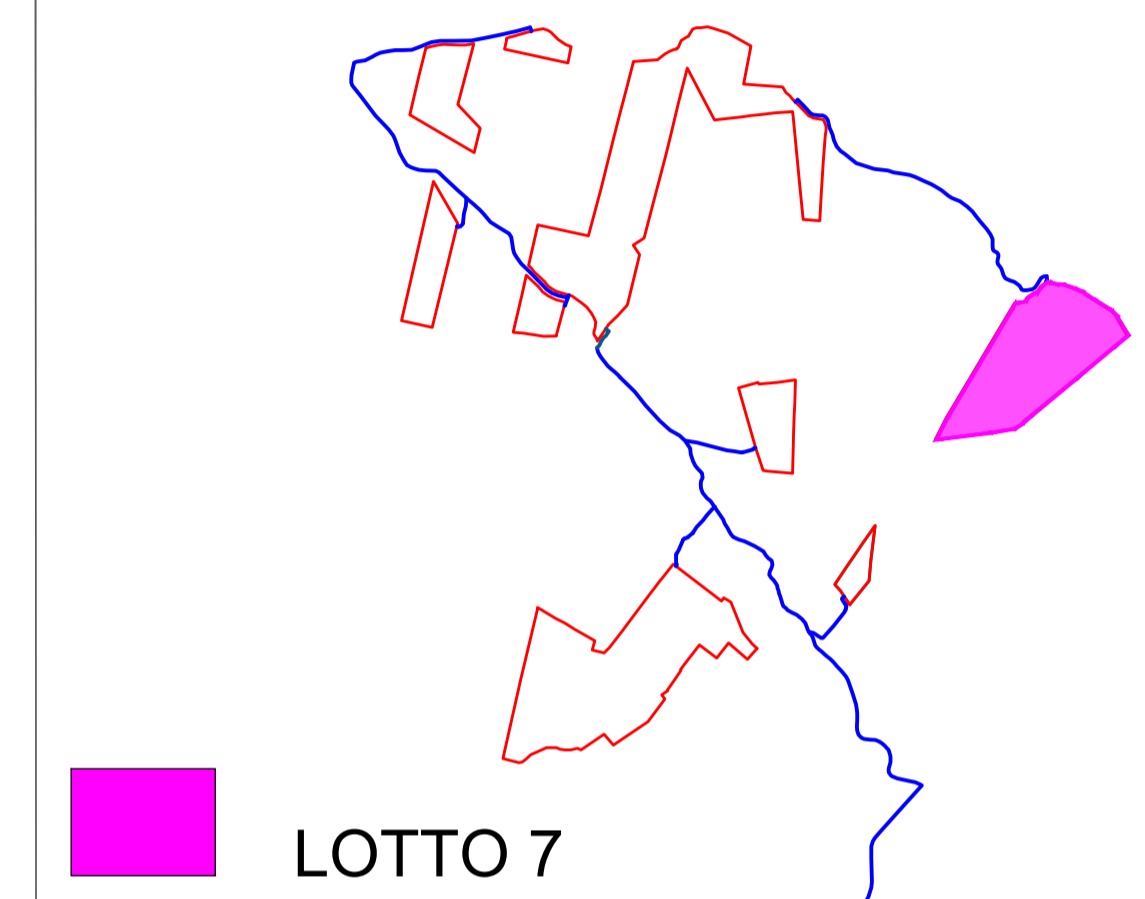


LEGENDA

-  AREE DI IMPIANTO
-  CAVIDOTTO
-  LOTTO 7



KEY PLAN



REGIONE SICILIA
PROVINCIA DI ENNA
COMUNE DI CENTURIPÉ (EN)



PROGETTO DEFINITIVO

**Impianto agro-fotovoltaico denominato "San Todaro",
di potenza pari a 50,89 MWp in CC e relative opere di
connessione, da realizzarsi in agro dei Comuni di
Centuripe (EN) e Paternò (CT).**

Titolo elaborato		N. Tavola	
INQUADRAMENTO DI DETTAGLIO SU ORTOFOTOCARTA - PER OGNI LOTTO DI IMPIANTO		7di8	
Codice elaborato		Formato	
CEN.ENG.TAV.006.00	N. Revisione	A1	
	00	1:2.000	
Data		Riproduzione o consegna a terzi solo dietro specifica autorizzazione	
24/05/2023			

Solaria
Solaria Promozione e Sviluppo Fotovoltaico srl
Via Sardegna 38
00187 Roma (RM)
solariapromozionesviluppofotovoltaicosrl@legalmail.it




wsp
Il Tecnico

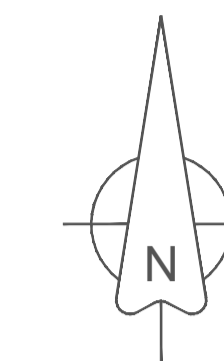
Consulenze specialistiche	ARCHEOLOGIA:	GEOLOGIA:
AGRONOMIA:		

INQUADRAMENTO DI DETTAGLIO SU ORTOFOTOCARTA - PER OGNI LOTTO DI IMPIANTO

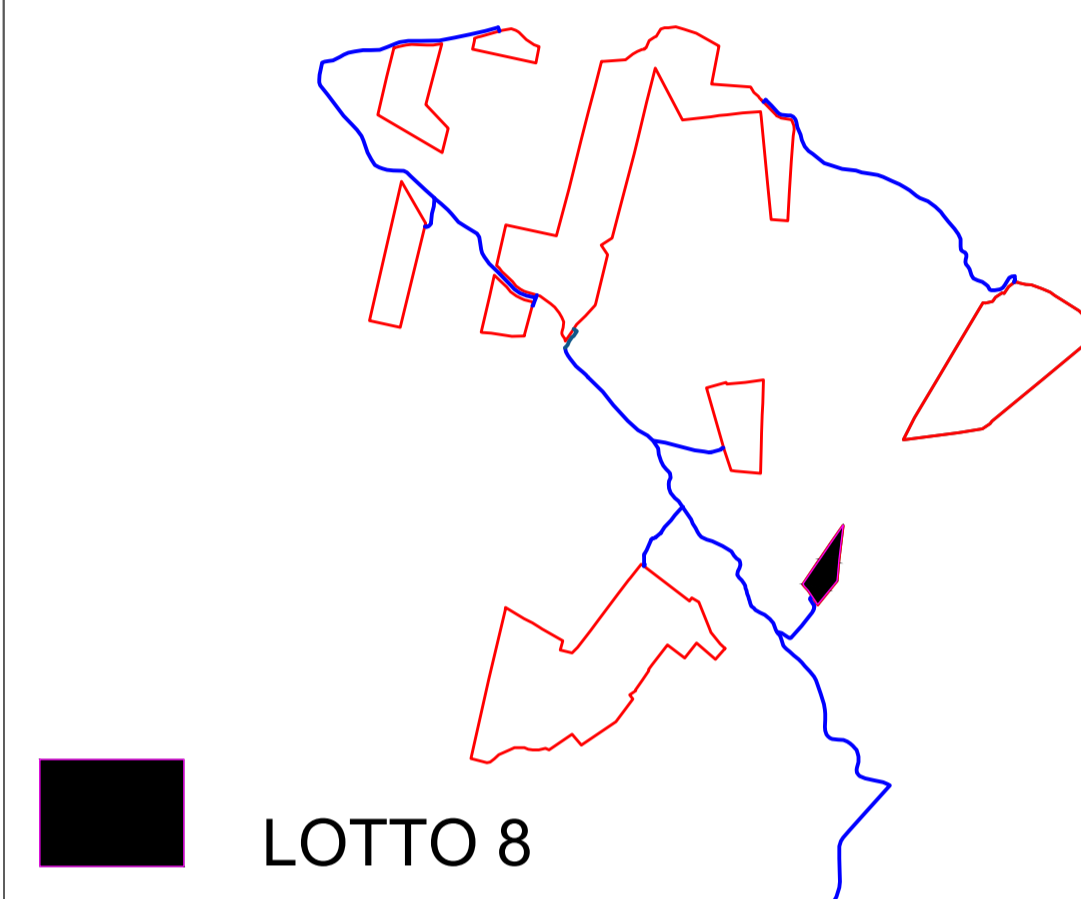


LEGENDA

-  AREE DI IMPIANTO
-  CAVIDOTTO
-  LOTTO 8



KEY PLAN



REGIONE SICILIA
PROVINCIA DI ENNA
COMUNE DI CENTURIPÉ (EN)



PROGETTO DEFINITIVO

Impianto agro-fotovoltaico denominato "San Todaro", di potenza pari a 50,89 MWp in CC e relative opere di connessione, da realizzarsi in agro dei Comuni di Centuripe (EN) e Paternò (CT).

Titolo elaborato		N. Tavola	
INQUADRAMENTO DI DETTAGLIO SU ORTOFOTOCARTA - PER OGNI LOTTO DI IMPIANTO		8di8	
Codice elaborato		Formato	
CEN.ENG.TAV.006.00	N. Revisione	A1	
	00	1:2.000	
		Data	
		24/05/2023	

Riproduzione o consegna a terzi solo dietro specifica autorizzazione

Solaria

Solaria Promozione e Sviluppo Fotovoltaico srl
Via Sardegna 38
00187 Roma (RM)
solariapromozionesviluppofotovoltaicosrl@legalmail.it

wsp
Il Tecnico

Consulenze specialistiche	ARCHEOLOGIA:	GEOLOGIA:
AGRONOMIA:		