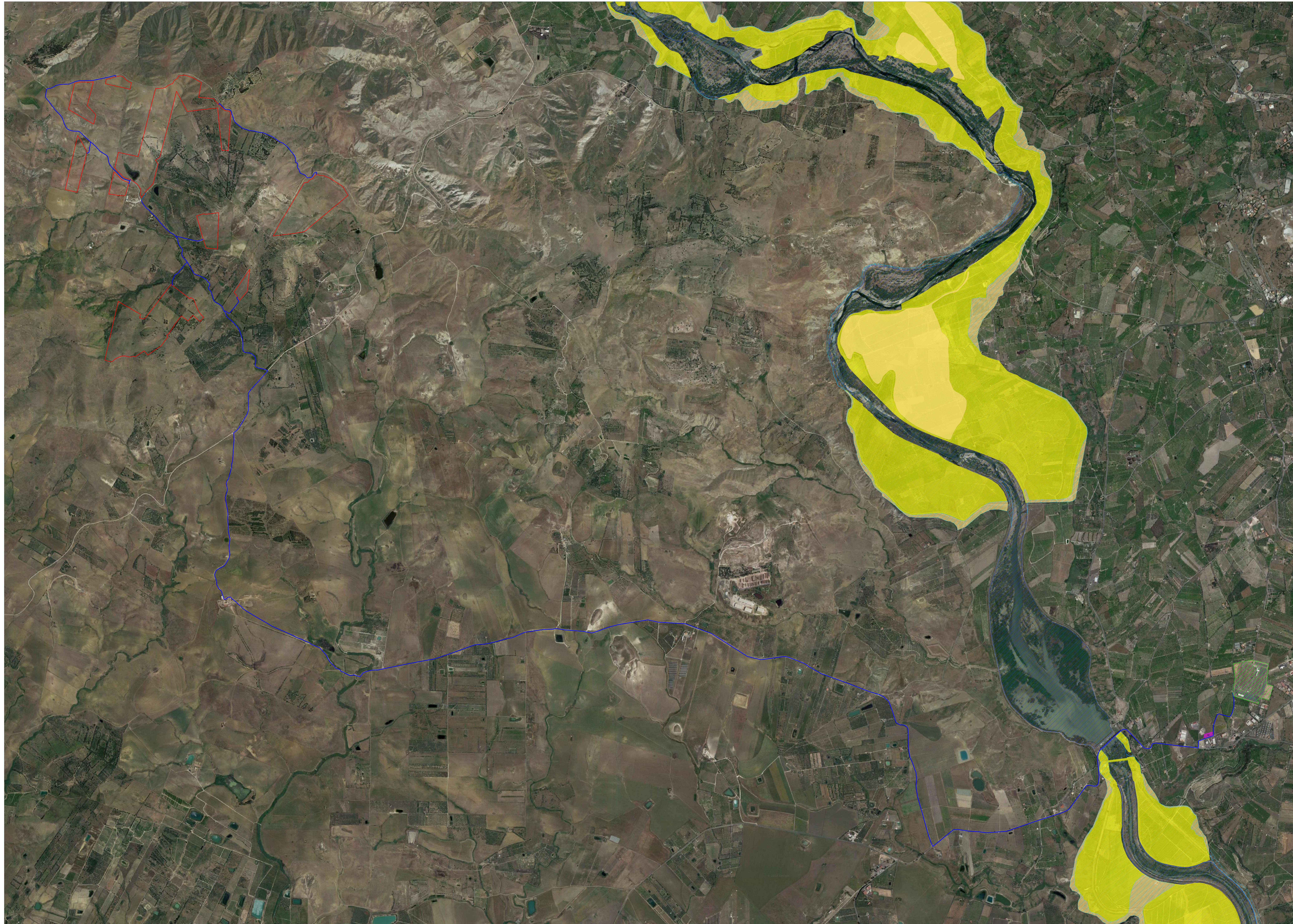


INQUADRAMENTO DELL'INTERVENTO SU CARTOGRAFIA PAI



LEGENDA

- AREE DI IMPIANTO
- CAVIDOTTO
- SSE
- AREA PER CABINA UTENTE
- RISCHIO R1
- RISCHIO R2
- RISCHIO R3
- RISCHIO R4
- PERICOLOSITÀ' P1
- PERICOLOSITÀ' P2
- PERICOLOSITÀ' P3
- PERICOLOSITÀ' P4
- SITO D'ATTENZIONE

I dati sono stati consultati attraverso i file .shp messi a disposizione dal Sistema Informativo Territoriale Regionale della Regione Siciliana.

KEY PLAN

- LOTTO 1
- LOTTO 2
- LOTTO 3
- LOTTO 4
- LOTTO 5
- LOTTO 6
- LOTTO 7
- LOTTO 8

REGIONE SICILIA
PROVINCIA DI ENNA
COMUNE DI CENTURIPÉ (EN)

PROGETTO DEFINITIVO

Impianto agro-fotovoltaico denominato "San Todaro", di potenza pari a 50,89 MWp in CC e relative opere di connessione, da realizzarsi in agro dei Comuni di Centuripe (EN) e Paternò (CT).

Tipo elaborazione: INQUADRAMENTO DELL'INTERVENTO SU CARTOGRAFIA PAI		N. Tavola: 142	
Codice elaborazione: CEN.ENG.TAV.009.00		Autore: Custom	
N. Revisione: 00		Data: 24/05/2023	
Scala: 1:110.000		Autore: [Signature]	

Solaria
Solaria Promozione e Sviluppo Fotovoltaico srl
Via Sardegna 38
00187 Roma (RM)
solariapromozione@spvphotovoltaico.com | @solaria

WSP
Il Tecnico
[Signature]

AGRONOMIA:
ARCHEOLOGIA:
GEOLOGIA:

INQUADRAMENTO DELL'INTERVENTO SU CARTOGRAFIA PAI



LEGENDA

- AREE DI IMPIANTO
- CAVIDOTTO
- SSE
- AREA PER CABINA UTENTE
- RISCHIO R1
- RISCHIO R2
- RISCHIO R3
- RISCHIO R4
- DISSESTI
- PERICOLOSITÀ' P0
- PERICOLOSITÀ' P1
- PERICOLOSITÀ' P2
- PERICOLOSITÀ' P3
- PERICOLOSITÀ' P4
- SITO D'ATTENZIONE

I dati sono stati consultati attraverso i file .shp messi a disposizione dal Sistema Informativo Territoriale Regionale della Regione Sicilia.

KEY PLAN

- LOTTO 1
- LOTTO 2
- LOTTO 3
- LOTTO 4
- LOTTO 5
- LOTTO 6
- LOTTO 7
- LOTTO 8

REGIONE SICILIA
PROVINCIA DI ENNA
COMUNE DI CENTURIPÉ (EN)

PROGETTO DEFINITIVO

Impianto agro-fotovoltaico denominato "San Todaro", di potenza pari a 50,89 MWp in CC e relative opere di connessione, da realizzarsi in agro dei Comuni di Centuripe (EN) e Paternò (CT).

Tipo elaborazione: INQUADRAMENTO DELL'INTERVENTO SU CARTOGRAFIA PAI	N. Tavola: 282
Codice elaborazione: CEN.ENG.TAV.009.00	Numero: Custom
N. Revisione: 00	Data: 24/05/2023
Fogliatura: 1/10	Scala: 1:10.000

Solaria
Solaria Promozione e Sviluppo Fotovoltaico srl
Via Sardegna 38
00187 Roma (RM)
solariapromozione@spvfotovoltaico.com | solaria@spvfotovoltaico.com

WSP
Il Tecnico

Consulente specialista in:

ARCHEOLOGIA:

GEOLOGIA: