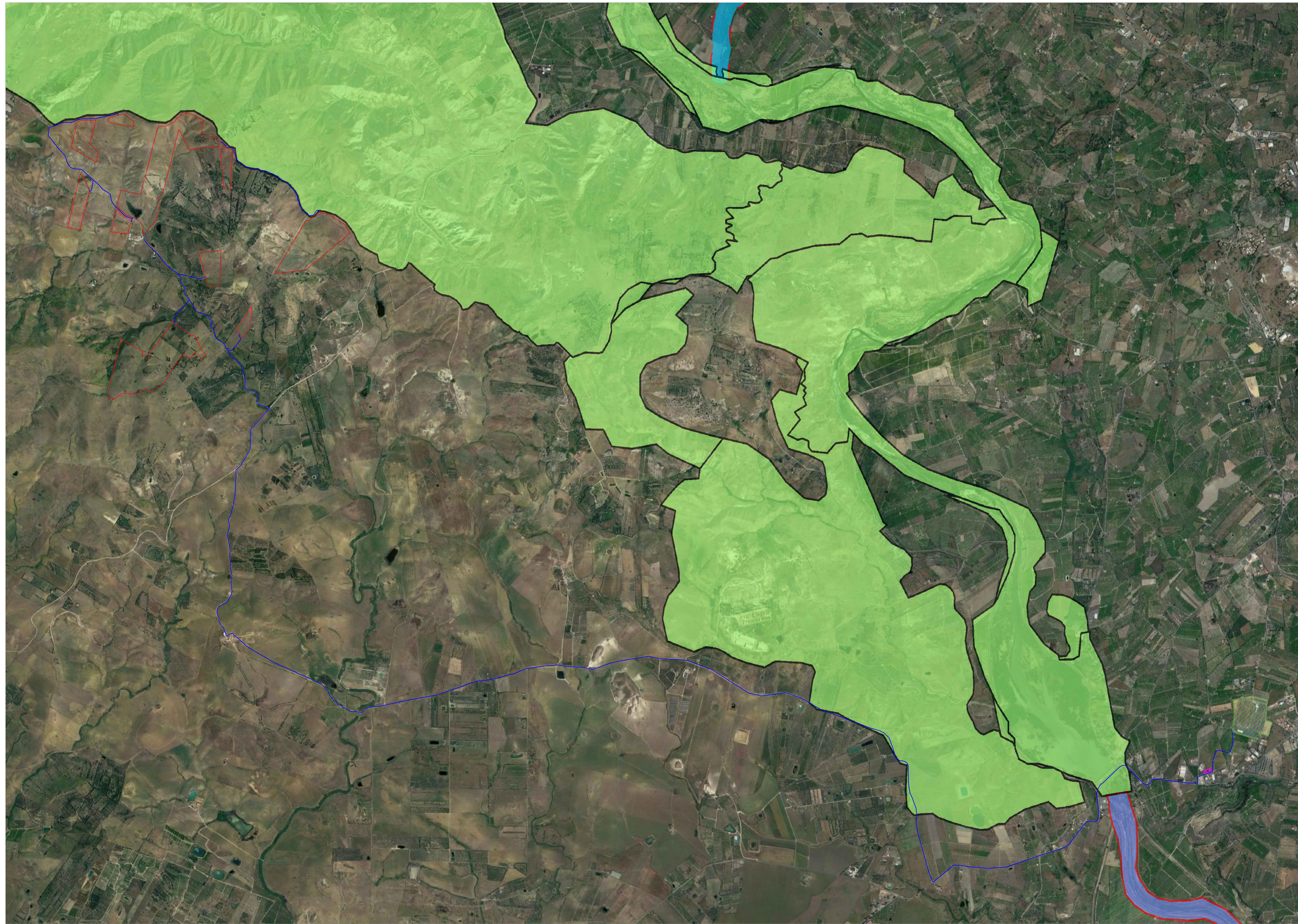
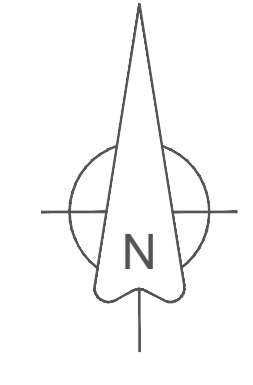


CARTA DEI VINCOLI REGIONALI




LEGENDA

- AREE DI IMPIANTO
- CAVIDOTTO
- SSE
- AREA PER CABINA UTENTE
- CORRIDOI DIFFUSI
- CORRIDOI LINEARI DA RIQUALIFICARE
- CORRIDOI LINEARI



KEY PLAN

- LOTTO 1
- LOTTO 2
- LOTTO 3
- LOTTO 4
- LOTTO 5
- LOTTO 6
- LOTTO 7
- LOTTO 8





REGIONE SICILIA
PROVINCIA DI ENNA
COMUNE DI CENTURIPPE (EN)



PROGETTO DEFINITIVO

Impianto agro-fotovoltaico denominato "San Todaro", di potenza pari a 50,89 MWp in CC e relative opere di connessione, da realizzarsi in agro dei Comuni di Centuripe (EN) e Paternò (CT).

Tipo elaborazione: CARTA DEI VINCOLI REGIONALI		N. Tavola: 101	
Codice elaborazione: CEN.ENG.TAV.012.00		Numero: Custom	
N. Revisione: 00		Data: 24/05/2023	
Prezzo: € 1.110.000		Scala: 1:110.000	



Solaria
Solaria Promozione e Sviluppo Fotovoltaico srl
Via Sardegna 38
00187 Roma (RM)
solariapromozione@epfotovoltaico.com | solaria@epfotovoltaico.com



WSP
Il Tecnico

AGRONOMIA:	ARCHEOLOGIA:	GEOLOGIA:
------------	--------------	-----------