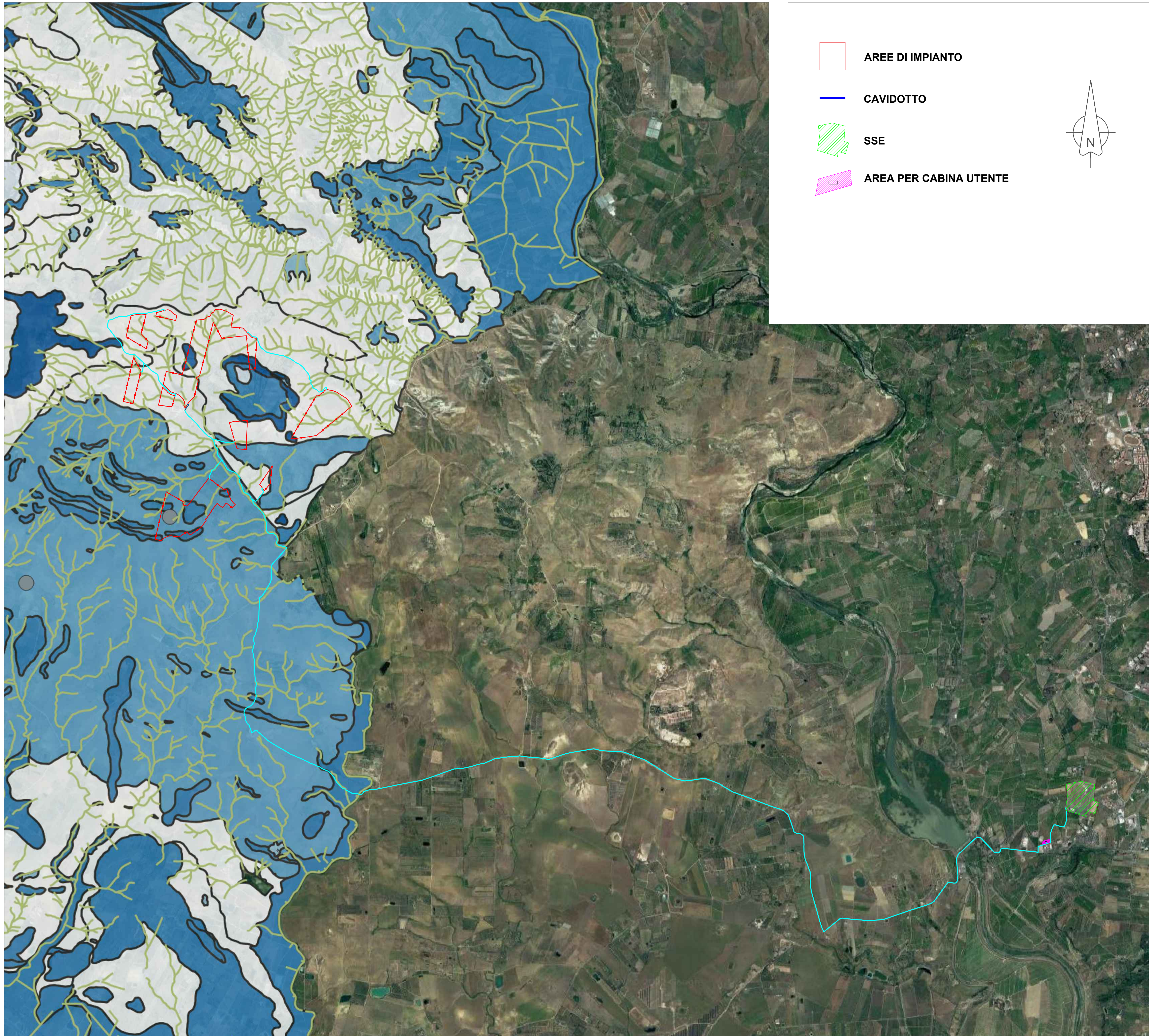


# CARTA IDROGEOLOGICA



AREE DI IMPIANTO  
 CAVIDOTTO  
 SSE  
 AREA PER CABINA UTENTE

### LEGENDA

**Grado di permeabilità**

	1 - Impermeabile
	2 - Impermeabile/Bassa
	3 - Bassa
	4 - Bassa/Media
	5 - Media
	6 - Media/Alta
	7 - Alta

Reticolo idrografico

REGIONE SICILIA  
 PROVINCIA DI ENNA  
 COMUNE DI CENTURIPÉ (EN)

## PROGETTO DEFINITIVO

***Impianto agro-fotovoltaico denominato "San Todaro", di potenza pari a 50,89 MWp in CC e relative opere di connessione, da realizzarsi in agro dei Comuni di Centuripe (EN) e Paternò (CT).***

Titolo elaborato Carta Idrogeologica	N. Tavola 1di1	Formato a1	N. Revisione 00	Data 24/05/2023	Scala 1:20.000
---	-------------------	---------------	--------------------	--------------------	-------------------

Riproduzione o consegna a terzi solo dietro specifica autorizzazione

**Solaria**

Solaria Promozione e Sviluppo Fotovoltaico srl  
 Via Sardegna 38  
 00187 Roma (RM)  
[solariapromozionesviluppofotovoltaicosrl@legalmail.it](mailto:solariapromozionesviluppofotovoltaicosrl@legalmail.it)

**WSP**  
Il Tecnico

Consulenze specialistiche <b>AGRONOMIA:</b>	<b>ARCHEOLOGIA:</b>	<b>GEOLOGIA:</b>
--	---------------------	------------------