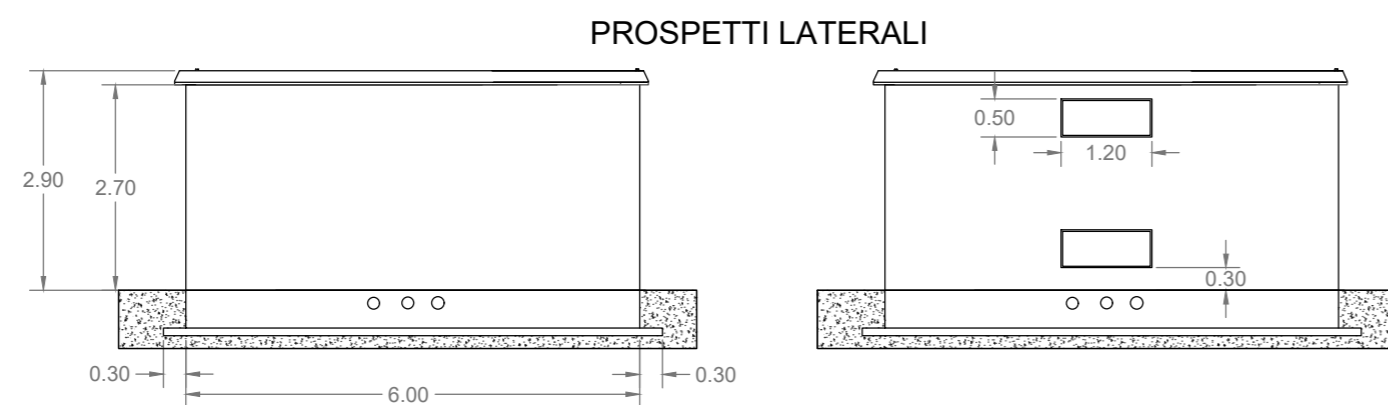
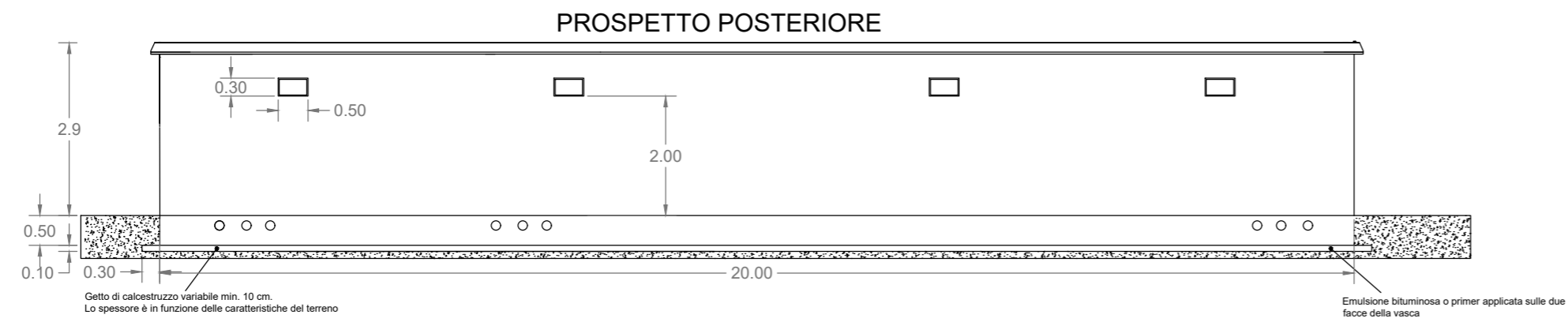


Cabine di impianto - Locale di Raccolta



NOTE

Misure espresse in metri

Caratteristiche generali: Il box sarà realizzato ad elementi componibili prefabbricati in calcestruzzo armato vibrato o a struttura monoblocco, tali da garantire pareti interne lisce senza nervature e una superficie interna costante lungo tutte le sezioni orizzontali. Il calcestruzzo utilizzato per la realizzazione degli elementi costituenti il box dsarà additivato con idonei fluidificanti-impermeabilizzanti al fine di ottenere adeguata protezione contro le infiltrazioni d'acqua per capillarità.



REGIONE SICILIA
PROVINCIA DI ENNA
COMUNE DI CENTURIFE (EN)



PROGETTO DEFINITIVO

Descrizione

**Impianto agro-fotovoltaico denominato "San Todaro"
di
potenza pari a 50,89 MWP in CC e relative opere di
connessione, da realizzarsi in agro dei Comuni di
Centuripe (EN) e Paternò (CT)**

Titolo elaborato

CABINE DI IMPIANTO-LOCALE DI RACCOLTA

N. Tavola

1 di 1

Codice elaborato

CEN.ENG.TAV.031.00

N. Revisione

00

Data

24/05/2023

Scala

Riproduzione o consegna a terzi solo dietro specifica autorizzazione

Proponente


Solaria

Solaria Promozione e Sviluppo Fotovoltaico srl
Via Sardegna 38
00187 Roma (RM)
solariapromozionesviluppofotovoltaicosrl@legalmail.it

Progettazione


Il Tecnico



Consulenze specialistiche

AGRONOMIA:

ARCHEOLOGIA:

GEOLOGIA: