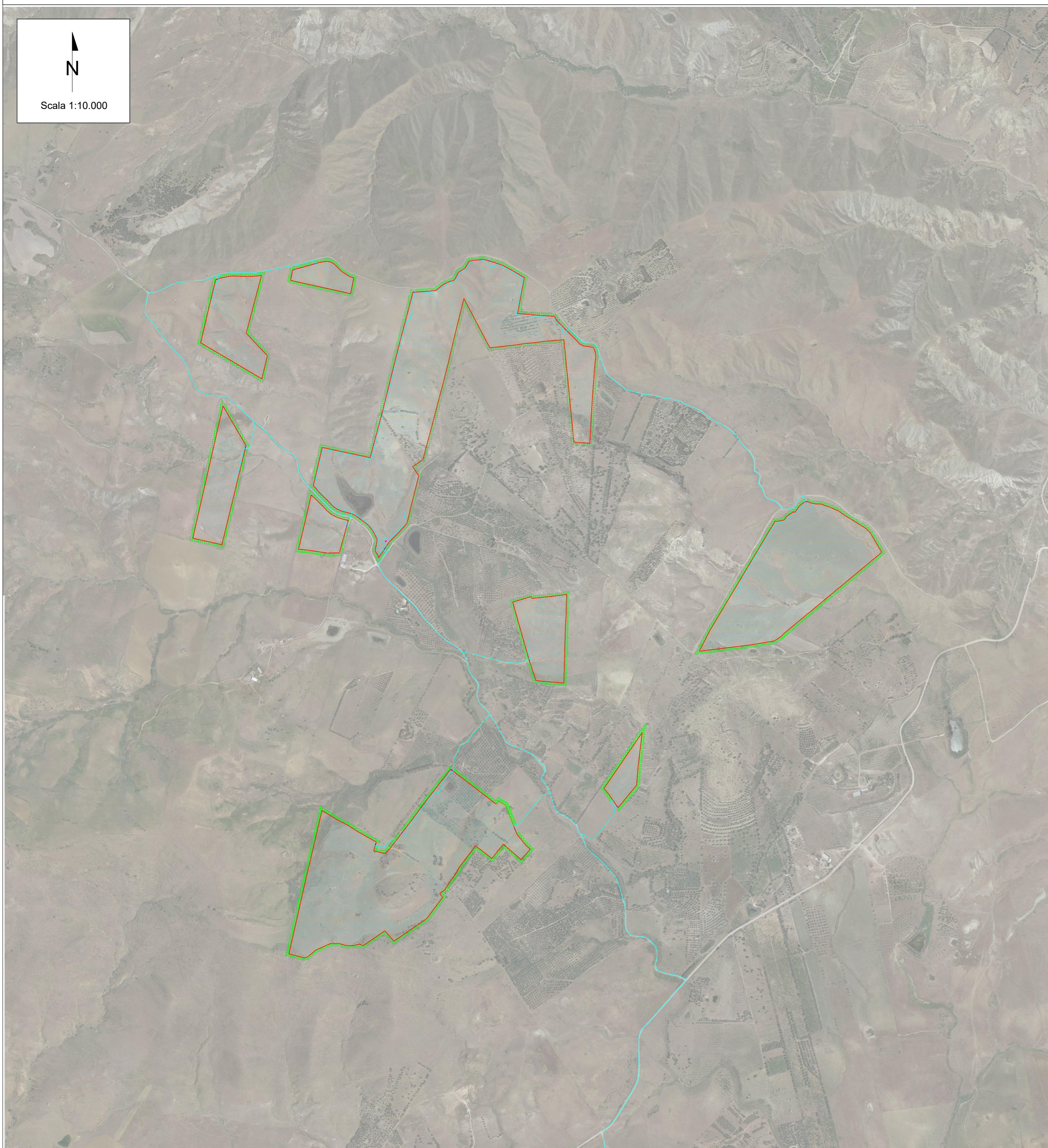


OPERE DI MITIGAZIONE

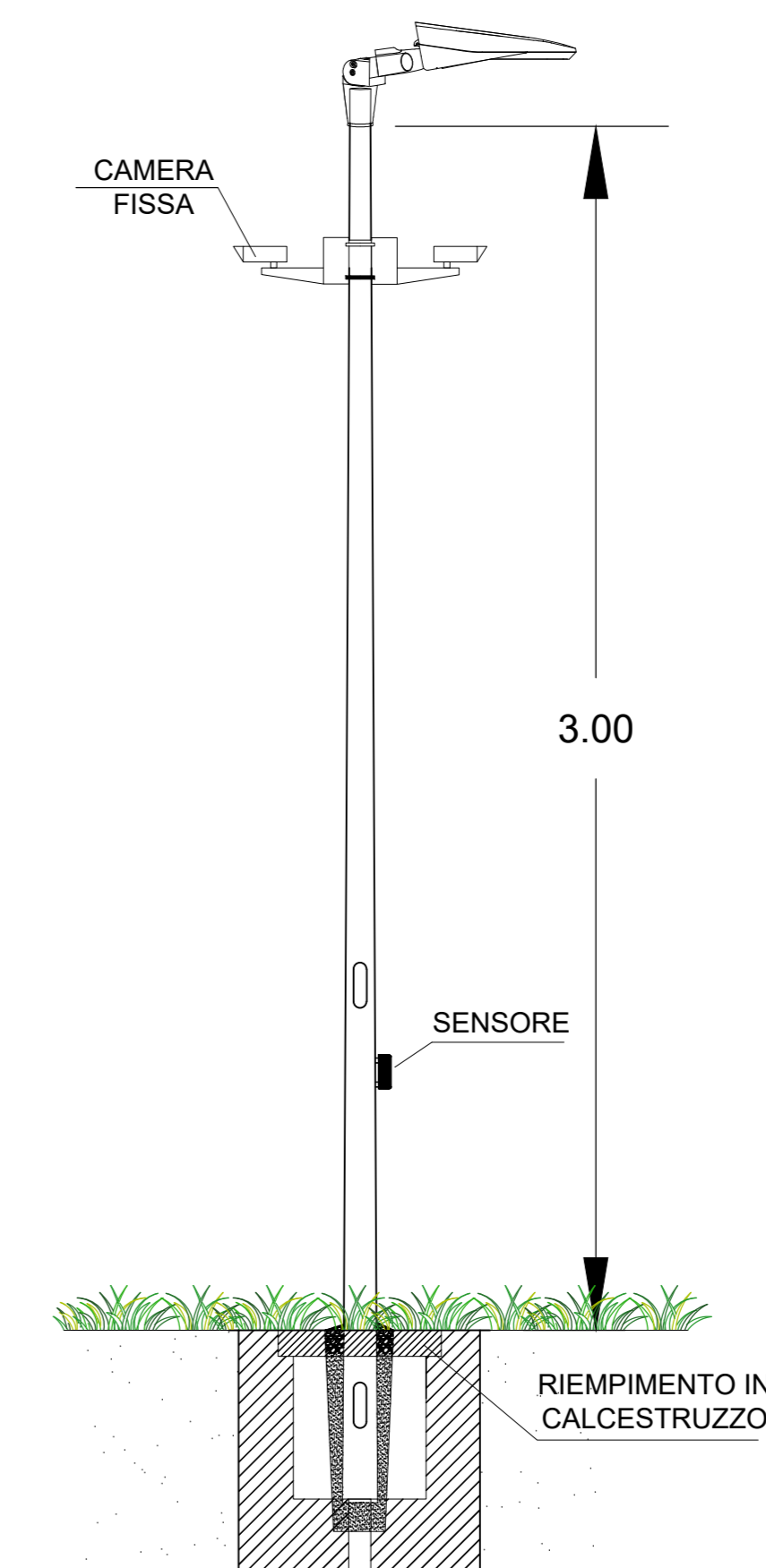
INQUADRAMENTO SU ORTOFOTO



DETTAGLIO DALL'ALTO DELLA FASCIA MITIGATIVA



TIPOLOGICO SISTEMI ILLUMINANTI E VIDEOSORVEGLIANZA

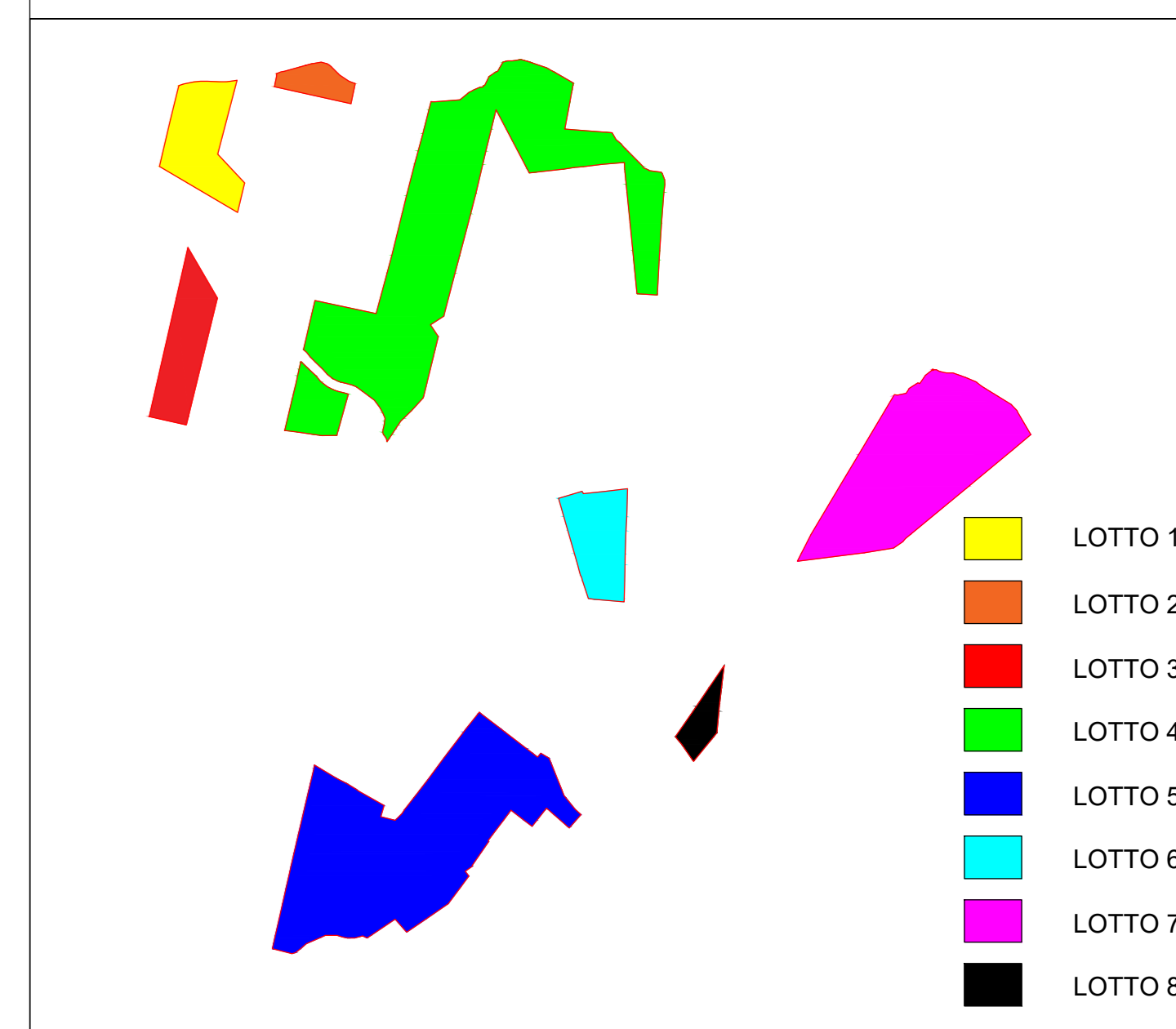


LEGENDA

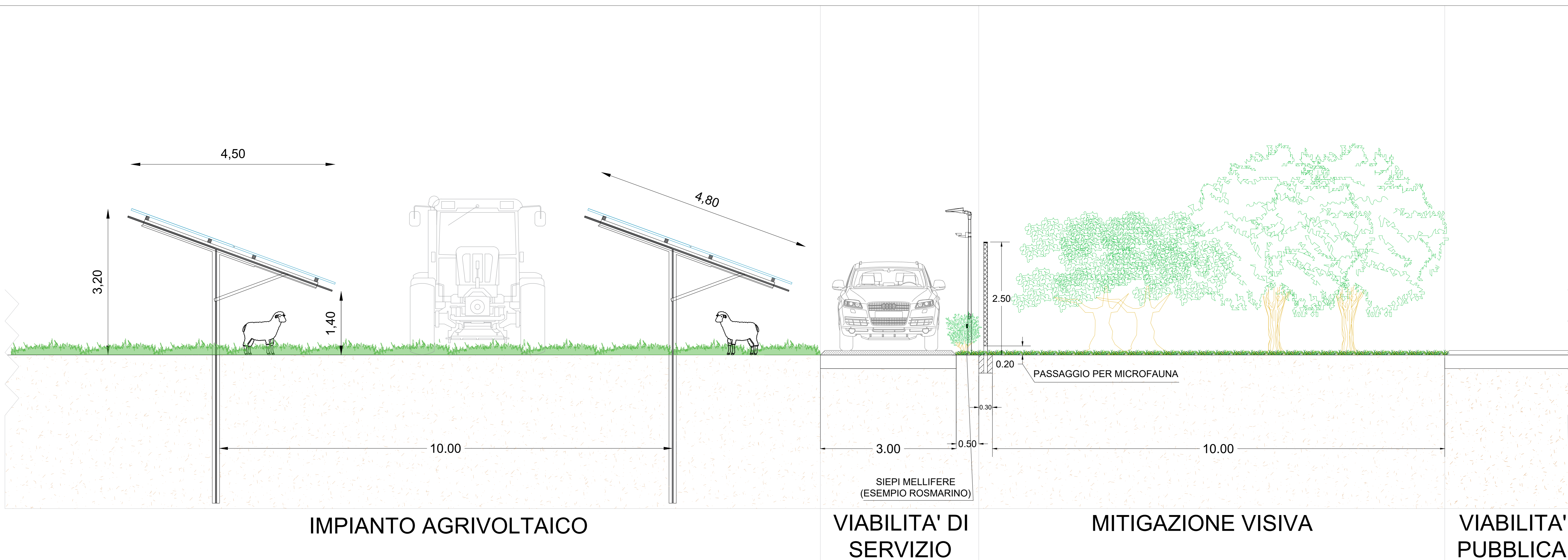
- Fascia di mitigazione
- Recinzione d'impianto
- Cancelli di accesso
- Ulivo per mitigazione
- Siepi Mellifere
- Quercia per mitigazione

L'area residua non occupata da strutture e moduli, tra le file, sarà destinata alla coltura dedicata a foraggio.

KEYPLAN



DETTAGLIO SULLA MITIGAZIONE



PROGETTO DEFINITIVO

Impianto agro-fotovoltaico denominato "San Todaro" di potenza pari a 50,89 MWP in CC e relative opere di connessione, da realizzarsi in agro dei Comuni di Centuripe (EN) e Paternò (CT)

Tracce anagrafiche

Opere di mitigazione: 1851
Foglio: AG

Indirizzo catastale: CENENG.TAV.038.00
N. Particella: 00
Data: 24/05/2023
Scala: VARIE



Consulenze specialistiche: AGRONOMIA, ARCHEOLOGIA, GEOLOGIA