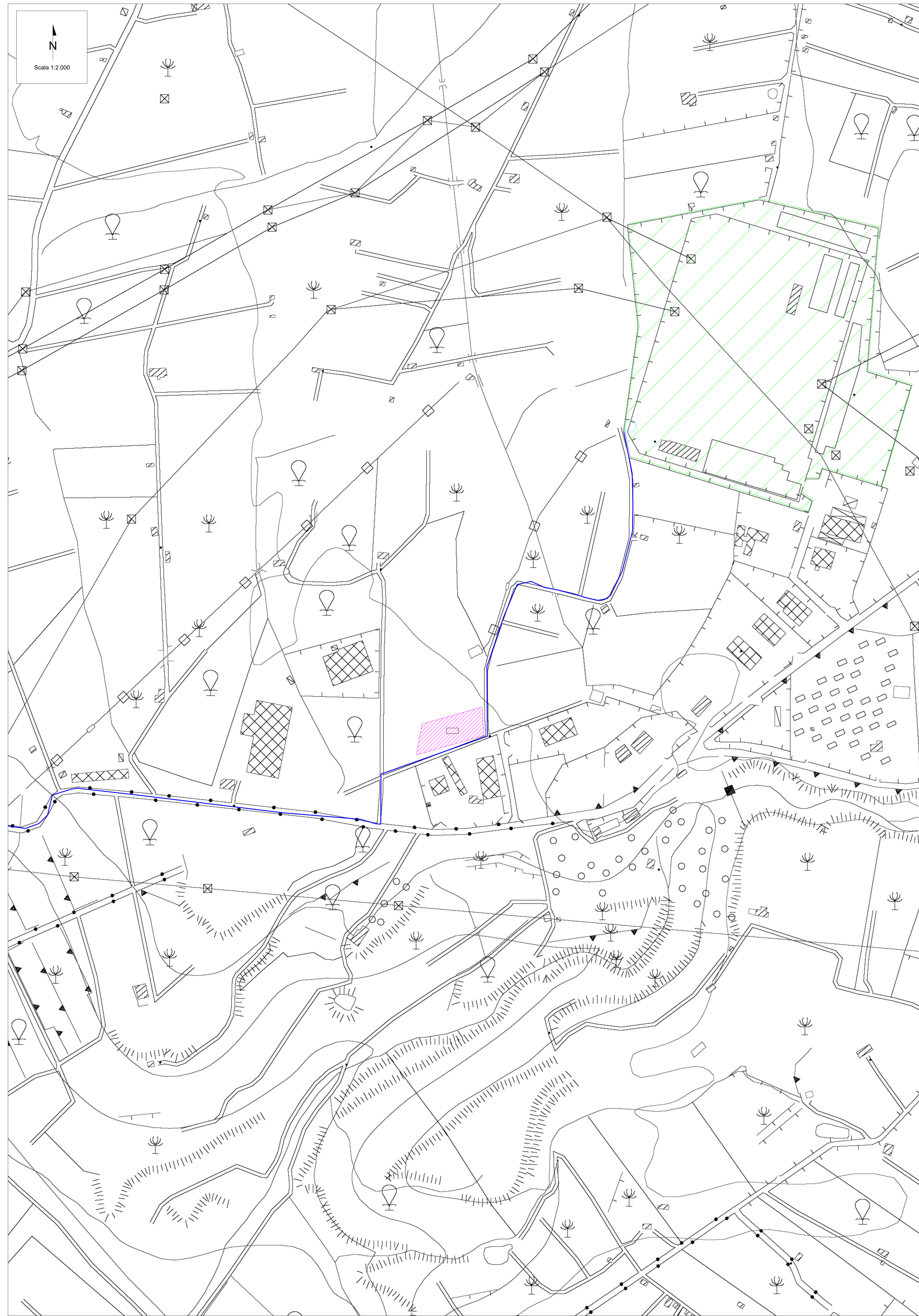
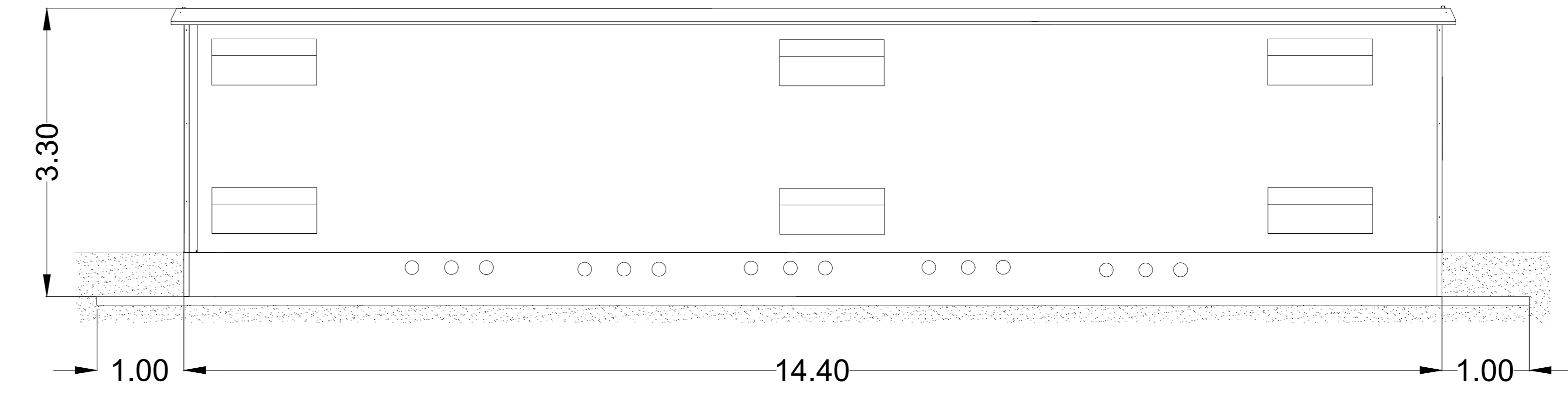


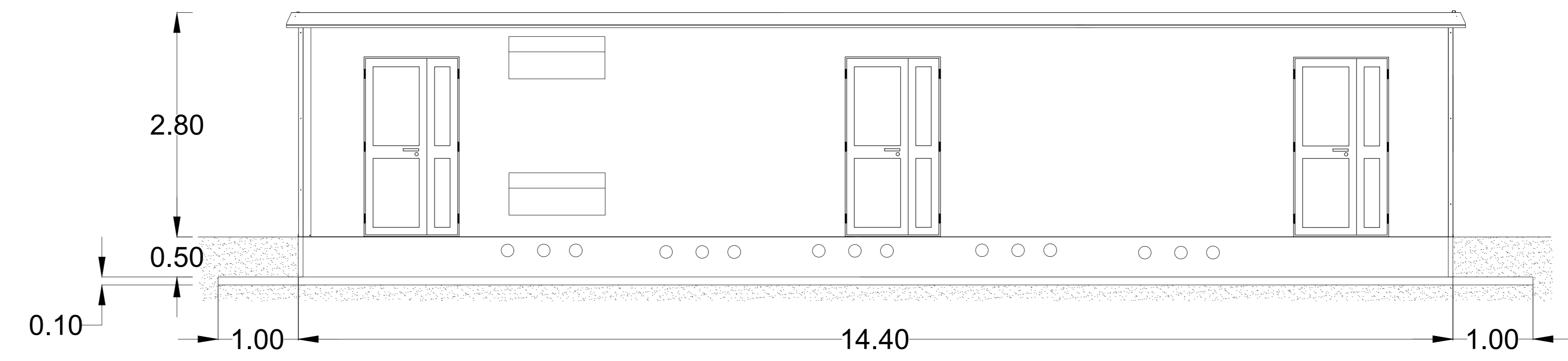
CABINA UTENTE - PLANIMETRIA DI INQUADRAMENTO SU CTR CON SEZIONI, PIANTE E PROSPETTI



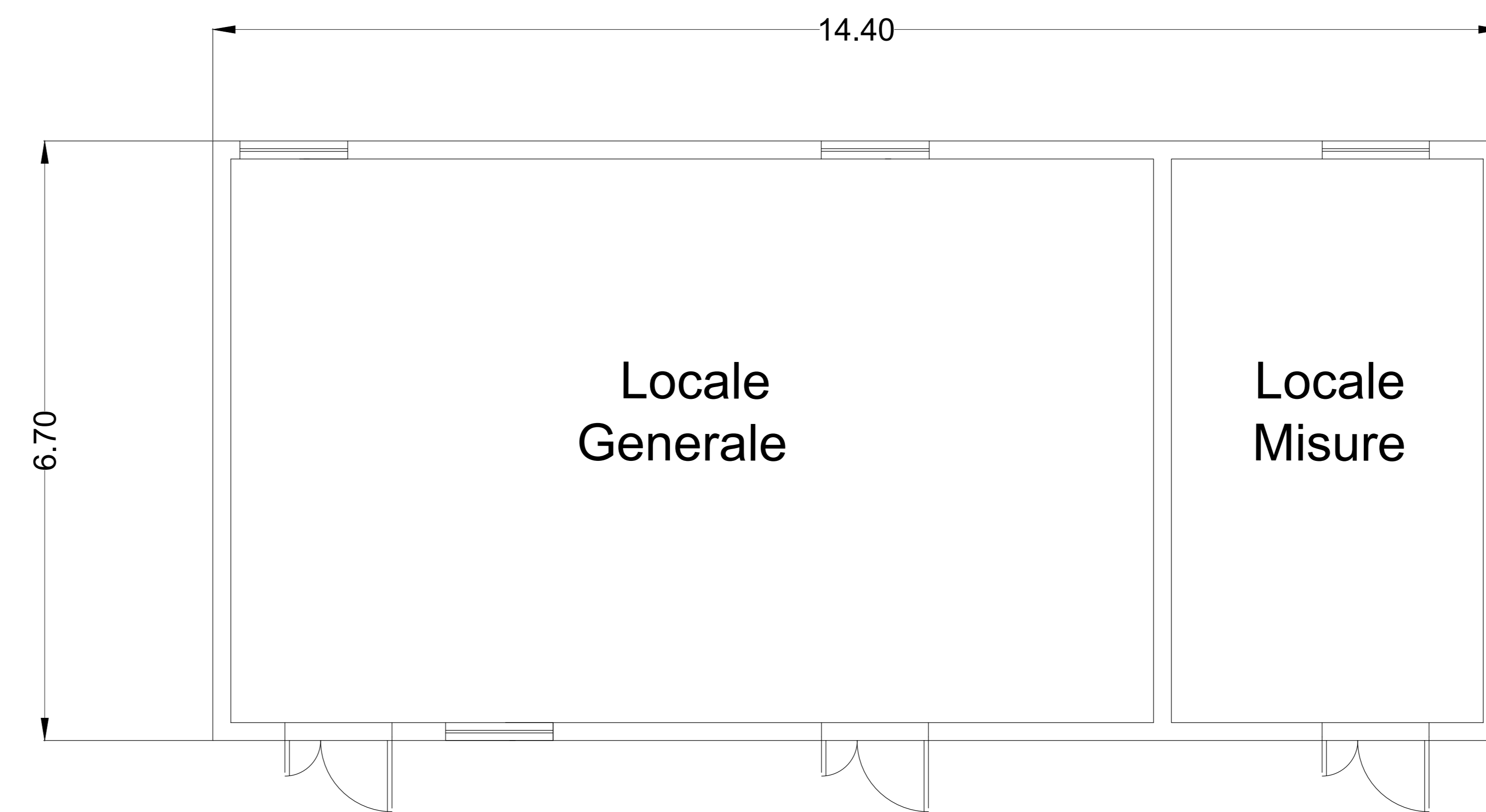
PROSPETTO POSTERIORE



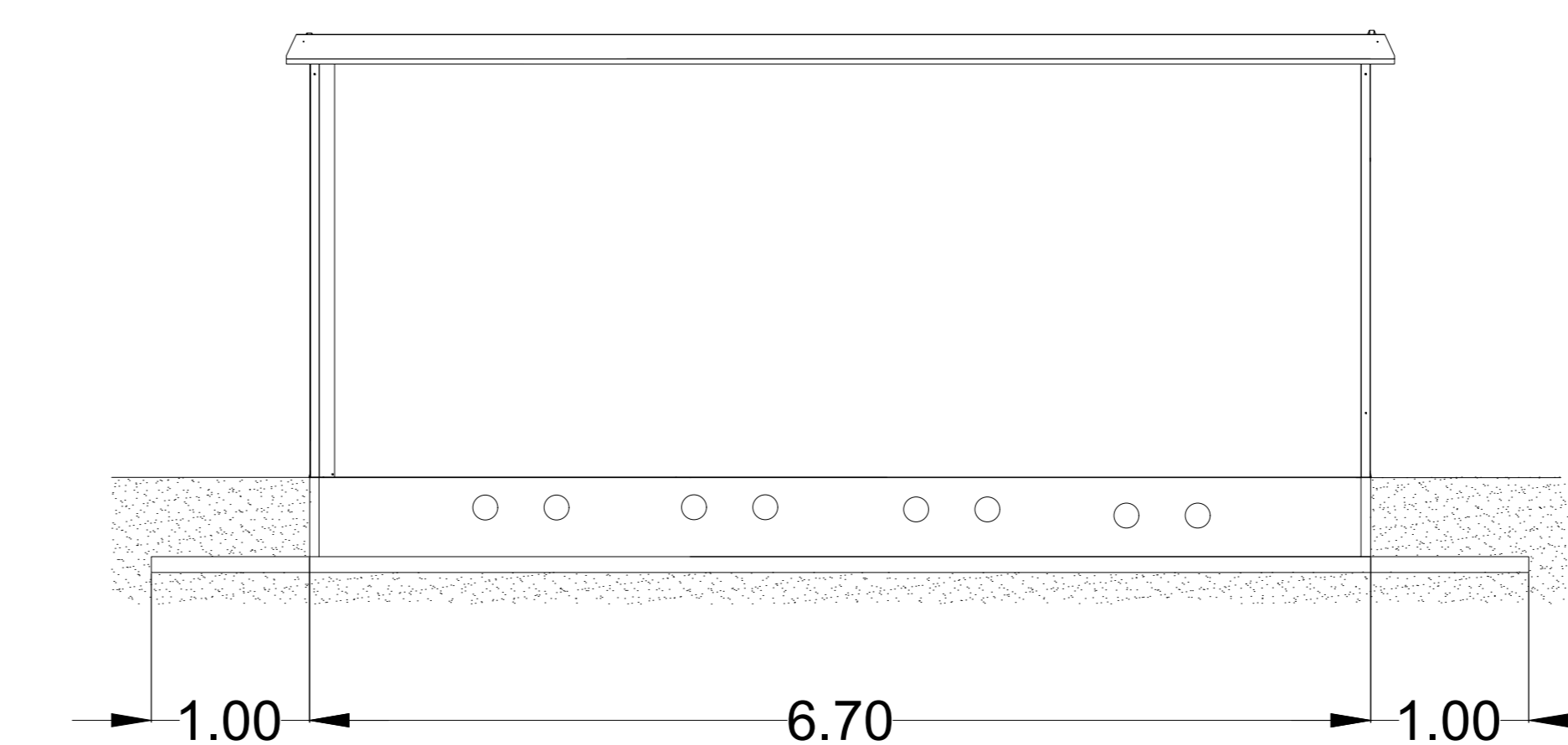
PROSPETTO FRONTALE



PIANTA DALL'ALTO



PROSPETTO LATERALE



LEGENDA

- CAVIDOTTO
- ▨ SSE
- ▭ Area per Cabina Utente

Misure espresse in metri

Caratteristiche generali: Il box sarà realizzato ad elementi componibili prefabbricati in calcestruzzo armato vibrato o a struttura monoblocco, tali da garantire pareti interne lisce senza nervature e una superficie interna costante lungo tutte le sezioni orizzontali. Il calcestruzzo utilizzato per la realizzazione degli elementi costituenti il box dovrà essere additivato con idonei fluidificanti-impermeabilizzanti al fine di ottenere adeguata protezione contro le infiltrazioni d'acqua per capillarità.

Note

I disegni riportati in questo elaborato sono dei tipici.
Le dimensioni indicate saranno validate in una fase successiva del progetto, in base ai parametri geotecnici del terreno rilevati dalle indagini.
A seguito di approfondimenti tecnici in fase di progettazione esecutiva, la geometria potrà subire variazioni.




REGIONE SICILIA
PROVINCIA DI ENNA
COMUNE DI CENTURIPÉ (EN)



PROGETTO DEFINITIVO

Impianto agro-fotovoltaico denominato "San Todaro" di potenza pari a 50,89 MWP in CC e relative opere di connessione, da realizzarsi in agro dei Comuni di Centuripe (EN) e Paternò (CT)

Titolare elaborazione	Cabina Utente - Planimetria di inquadramento su CTR con sezioni, piante e prospetti	N. Titolo	161
Colore elaborazione	CEN.ENG.TAV.043.00	N. Revisione	00
Progetto	02/05/2023	Scala	VARIE



Solaria
Solaria Promozione e Sviluppo Fotovoltaico srl
Via Sardegna 38
00187 Roma (RM)
solariapromozione@suppofotovoltaico.com



WSP
Il Tecnico

Consulenze specialistiche
AGRONOMIA: ARCHEOLOGIA: GEOLOGIA: