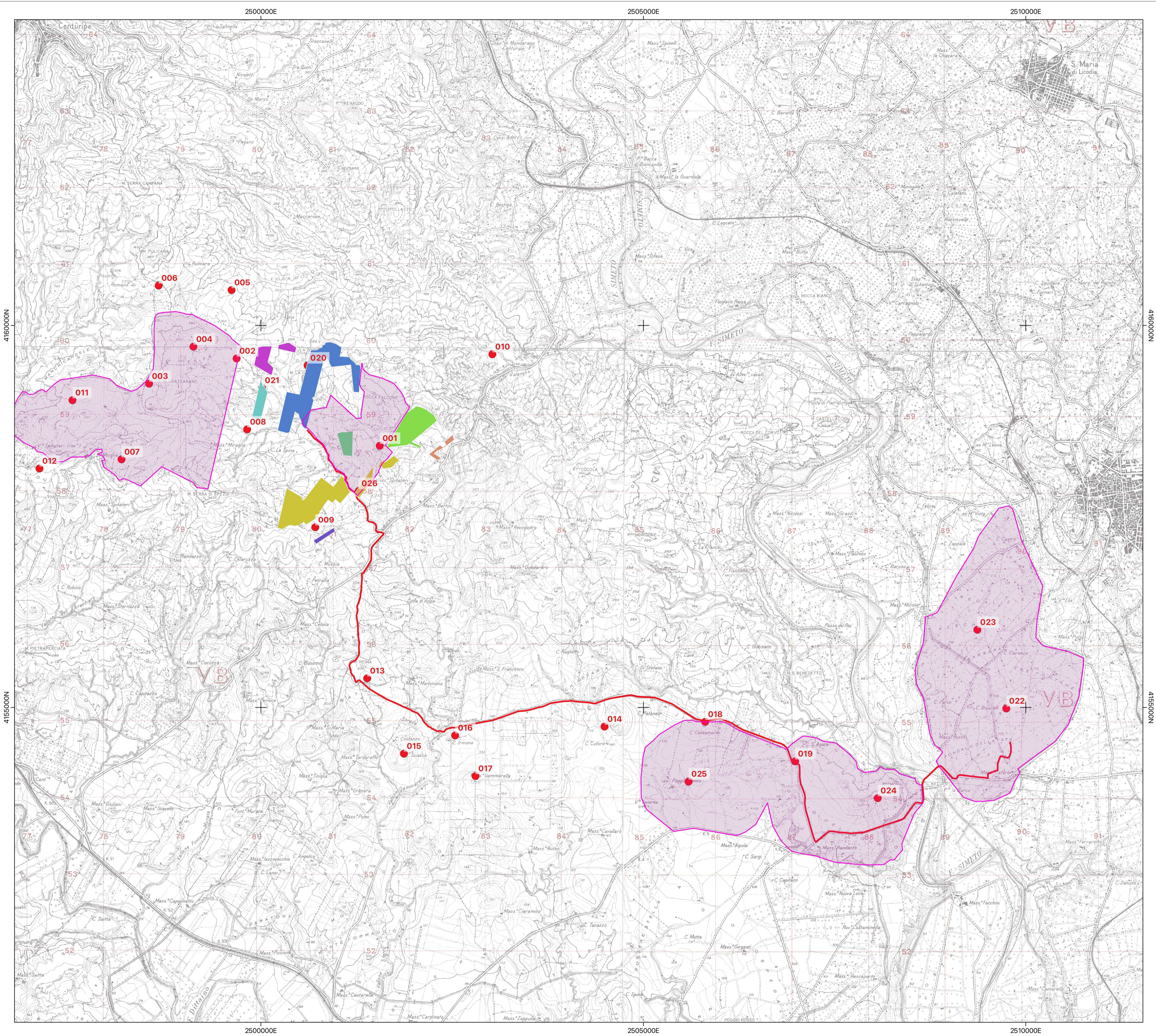
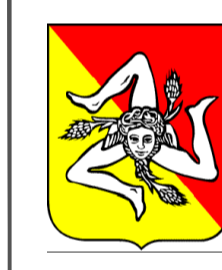
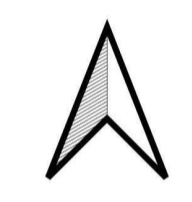
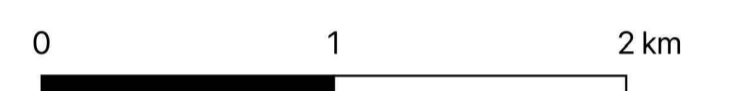


CARTA ARCHEOLOGICA DEI SITI



LEGENDA

- progetto**
- aree di progetto
 - LOTTO 1
 - LOTTO 2
 - LOTTO 3
 - LOTTO 4
 - LOTTO 5
 - LOTTO 6
 - LOTTO 7
 - LOTTO 8
 - 00.Aree impianto+cavidotto_221011 – Soluzione 3.kmz
 - aree di interesse archeologico
- EVIDENZE ARCHEOLOGICHE**
- MOSI_multipoint
- EVIDENZE ARCHEOLOGICHE PUNTUALI
 - MOSI_multilinea [0]
 - MOSI_multipolygon [0]



REGIONE SICILIA
 PROVINCIA DI ENNA
 COMUNE DI CENTURIFE (EN)



PROGETTO DEFINITIVO

Impianto agro-fotovoltaico denominato "San Todaro", di potenza pari a 50,89 MWp in CC e relative opere di connessione, da realizzarsi in agro dei Comuni di Centuripe (EN) e Paternò (CT).

Titolo elaborato		N. Tavola	
VPia - Carta archeologica dei siti		1/1	
Codice elaborato		Formato	
CEN.ENG.TAV.049.00		A1	
N. Revisione		Scala	
00		1:25.000	
Data		Riproduzione o consegna a terzi solo dietro specifica autorizzazione	
24/05/2023			

Solaria

Solaria Promozione e Sviluppo Fotovoltaico srl
 Via Sardegna 38
 00187 Roma (RM)
solariapromozionesviluppofotovoltaicosrl@legalmail.it

WSP
 Il Tecnico

AGRONOMIA:	ARCHEOLOGIA: Dott. Filippo Salamone Archeologo Elenco Nazionale n. 1793 – I fascia	GEOLOGIA:
------------	--	-----------