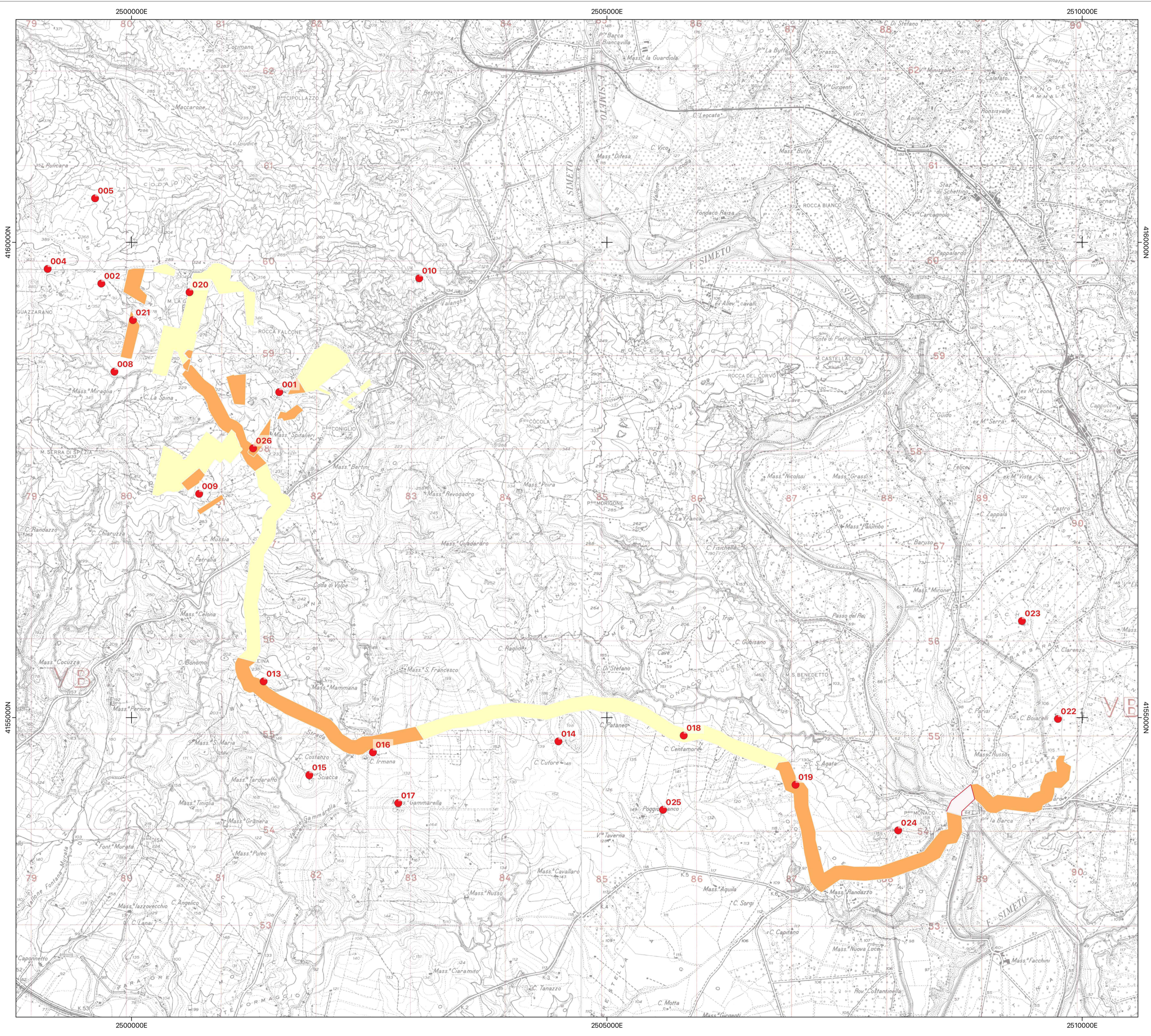
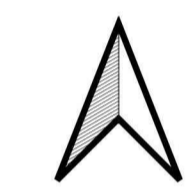


CARTA DEL RISCHIO ARCHEOLOGICO



LEGENDA

- EVIDENZE ARCHEOLOGICHE**
- MOSI_multipoint
 - EVIDENZE ARCHEOLOGICHE PUNTUALI
 - MOSI_multilinea [0]
 - MOSI_multipolygon [0]
- VRD - Carta del rischio**
- rischio alto
 - rischio medio
 - rischio basso
 - rischio nullo



REGIONE SICILIA
 PROVINCIA DI ENNA
 COMUNE DI CENTURIFE (EN)



PROGETTO DEFINITIVO

Impianto agro-fotovoltaico denominato "San Todaro", di potenza pari a 50,89 MWp in CC e relative opere di connessione, da realizzarsi in agro dei Comuni di Centuripe (EN) e Paternò (CT).

Titolo elaborato		N. Tavola	
VPJA - Carta del rischio archeologico		1/1	
Codice elaborato		Formato	
CEN.ENG.TAV.050.00		A1	
N. Revisione		Scala	
00		1:20.000	
Data		Riproduzione o consegna a terzi solo dietro specifica autorizzazione	
24/05/2023			

Solaria

Solaria Promozione e Sviluppo Fotovoltaico srl
 Via Sardegna 38
 00187 Roma (RM)
solariapromozionesviluppofotovoltaicosrl@legalmail.it

WSP
 Il Tecnico

AGRONOMIA:	ARCHEOLOGIA: Dott. Filippo Salamone Architetto Elettico Nazionale n. 1793 - I fascia	GEOLOGIA:
------------	--	-----------