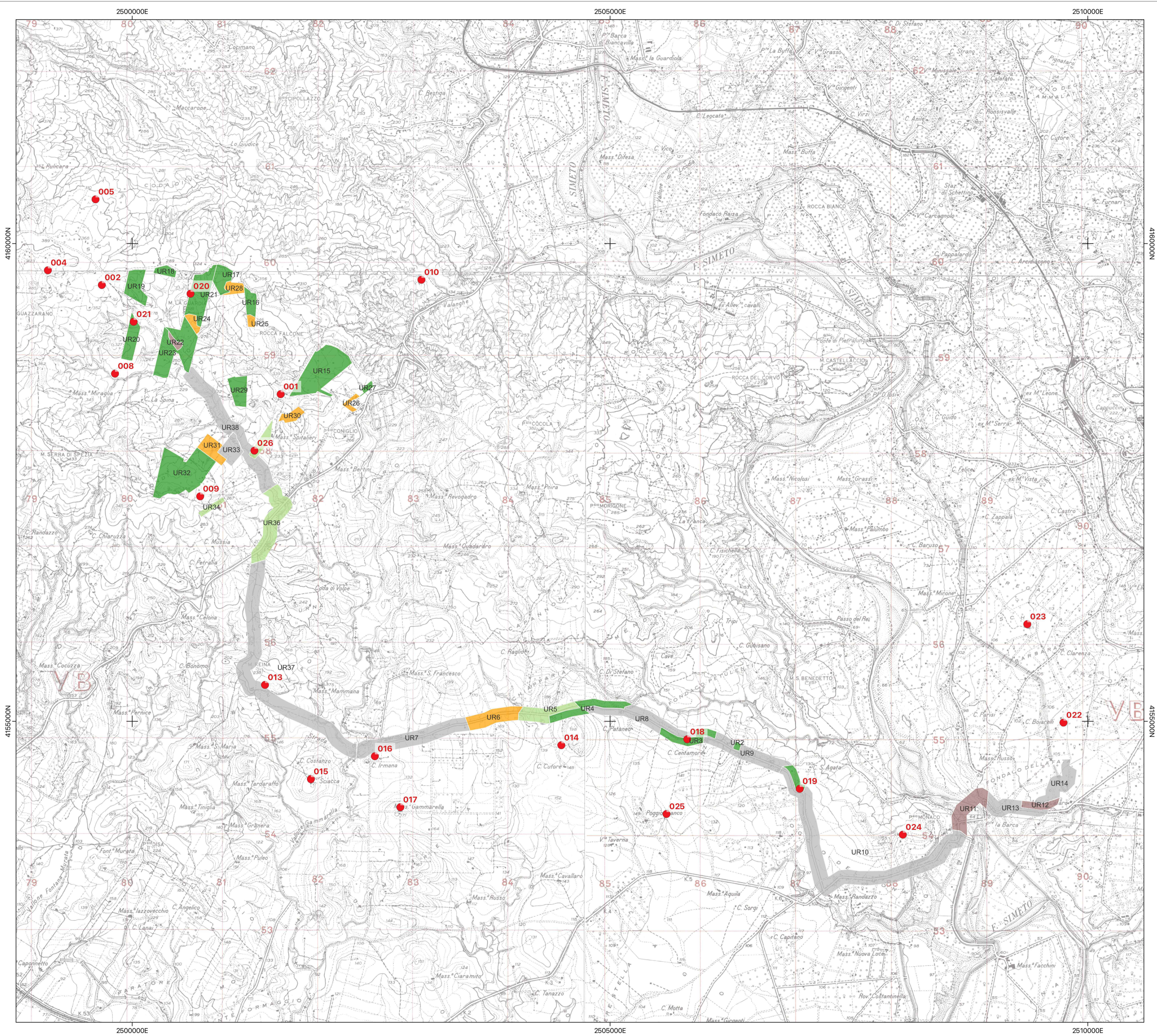
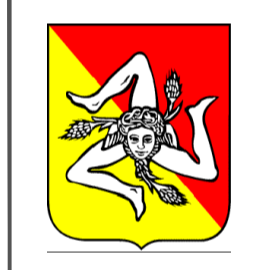
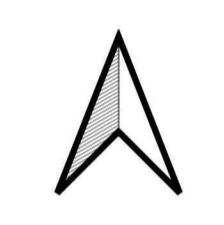


CARTA DELLA VISIBILITA'



LEGENDA

- EVIDENZE ARCHEOLOGICHE**
- MOSI_multipoint
 - EVIDENZE ARCHEOLOGICHE PUNTUALI
 - MOSI_multilinea [0]
 - MOSI_multipolygon [0]
- RCG_dettaglio (visibilità)**
- 0 (area non accessibile)
 - 1 (area urbanizzata)
 - 2 (visibilità nulla)
 - 3 (visibilità bassa)
 - 4 (visibilità media)
 - 5 (visibilità alta)



REGIONE SICILIA
 PROVINCIA DI ENNA
 COMUNE DI CENTURIFE (EN)



PROGETTO DEFINITIVO

Impianto agro-fotovoltaico denominato "San Todaro", di potenza pari a 50,89 MWp in CC e relative opere di connessione, da realizzarsi in agro dei Comuni di Centuripe (EN) e Paternò (CT).

Titolo elaborato		N. Tavola	
VPIA- Carta della visibilità		1/1	
Codice elaborato		Formato	
CEN.ENG.TAV.051.00		A1	
N. Revisione		Scala	
00		1:20.000	
Data		Riproduzione o consegna a terzi solo dietro specifica autorizzazione	
24/05/2023			

Solaria

Solaria Promozione e Sviluppo Fotovoltaico srl
 Via Sardegna 38
 00187 Roma (RM)
solariapromozionesviluppofotovoltaicosrl@legalmail.it

WSP
 Il Tecnico

Consulenze specialistiche	ARCHEOLOGIA:	GEOLOGIA:
AGRONOMIA:	Dott. Filippo Salamone Archeologo Eletto Nazionale n. 1793 - I fascia	