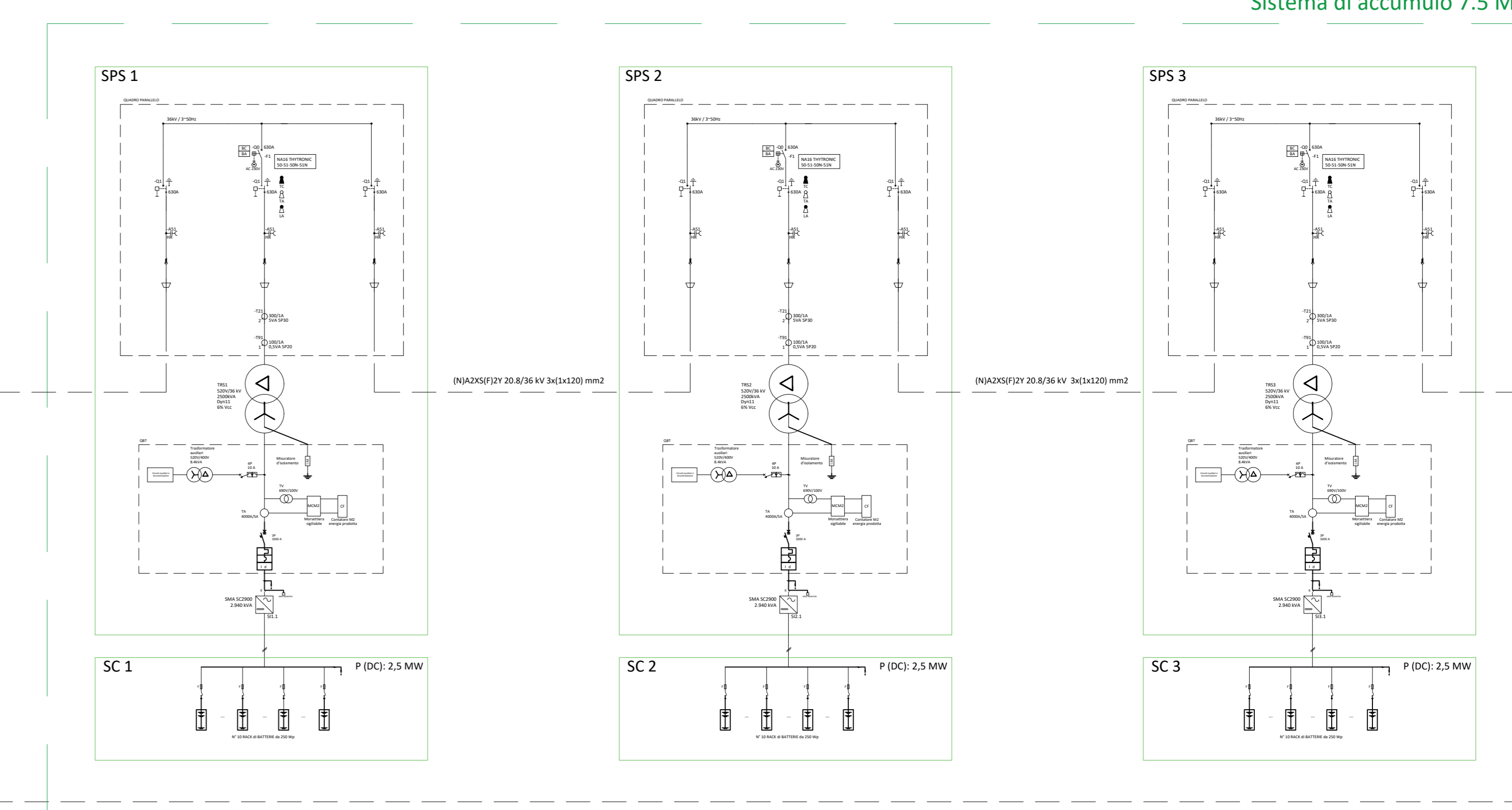
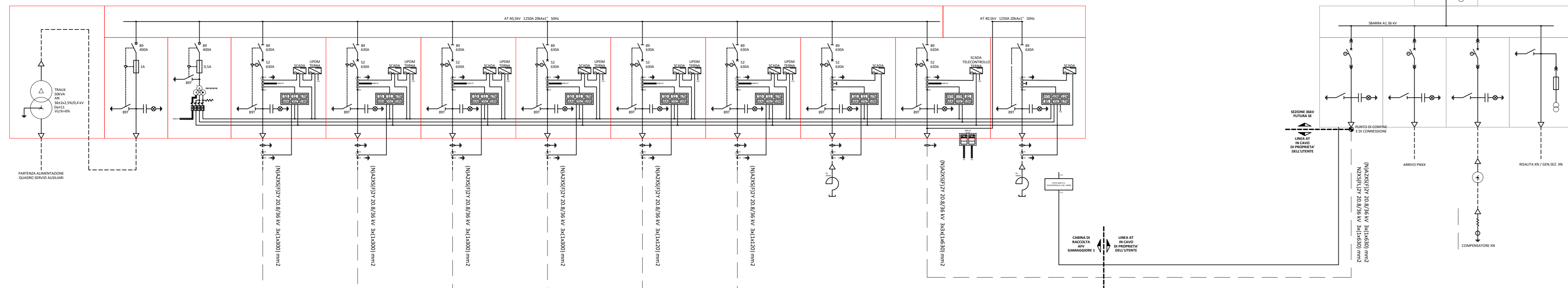
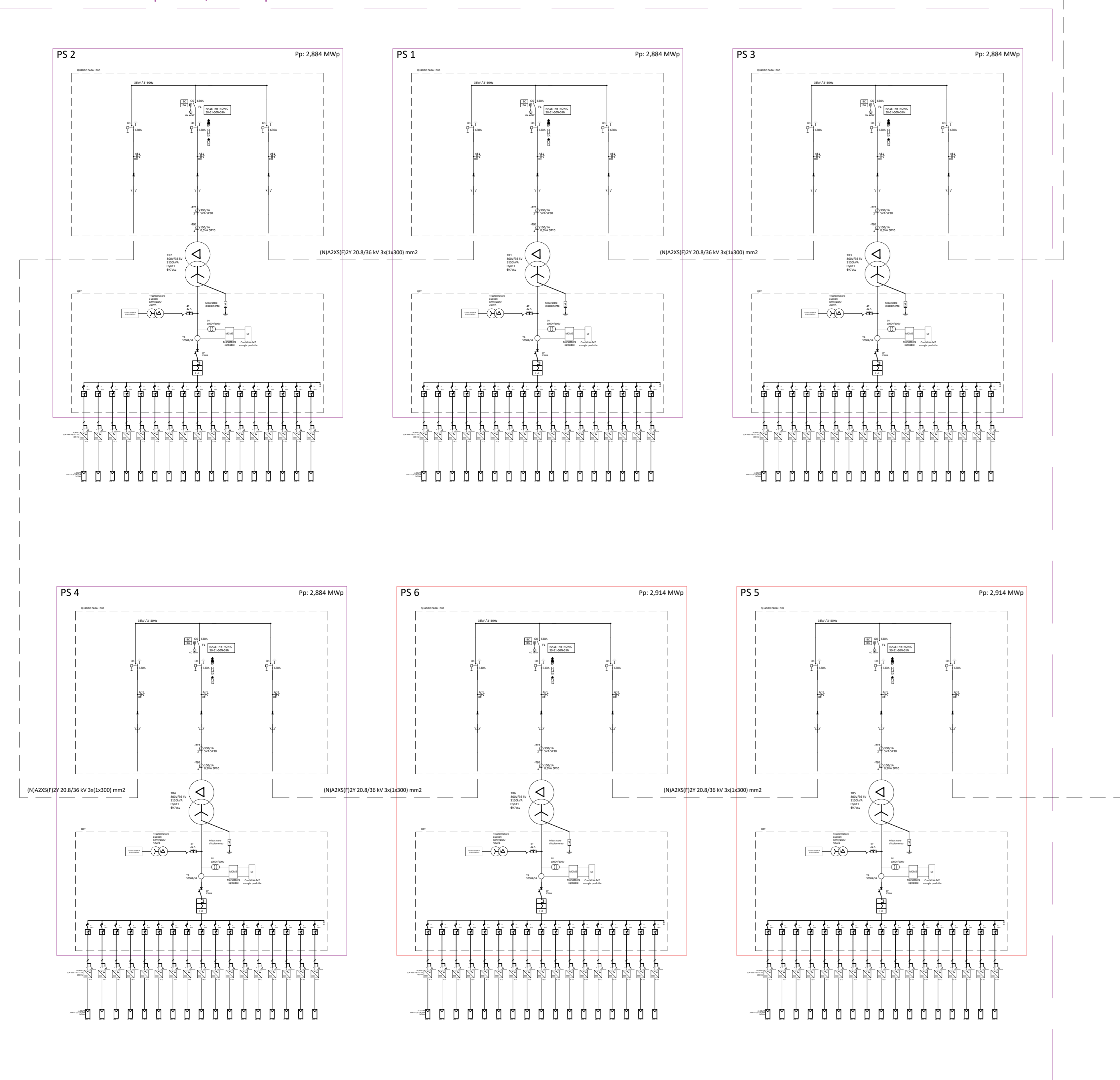


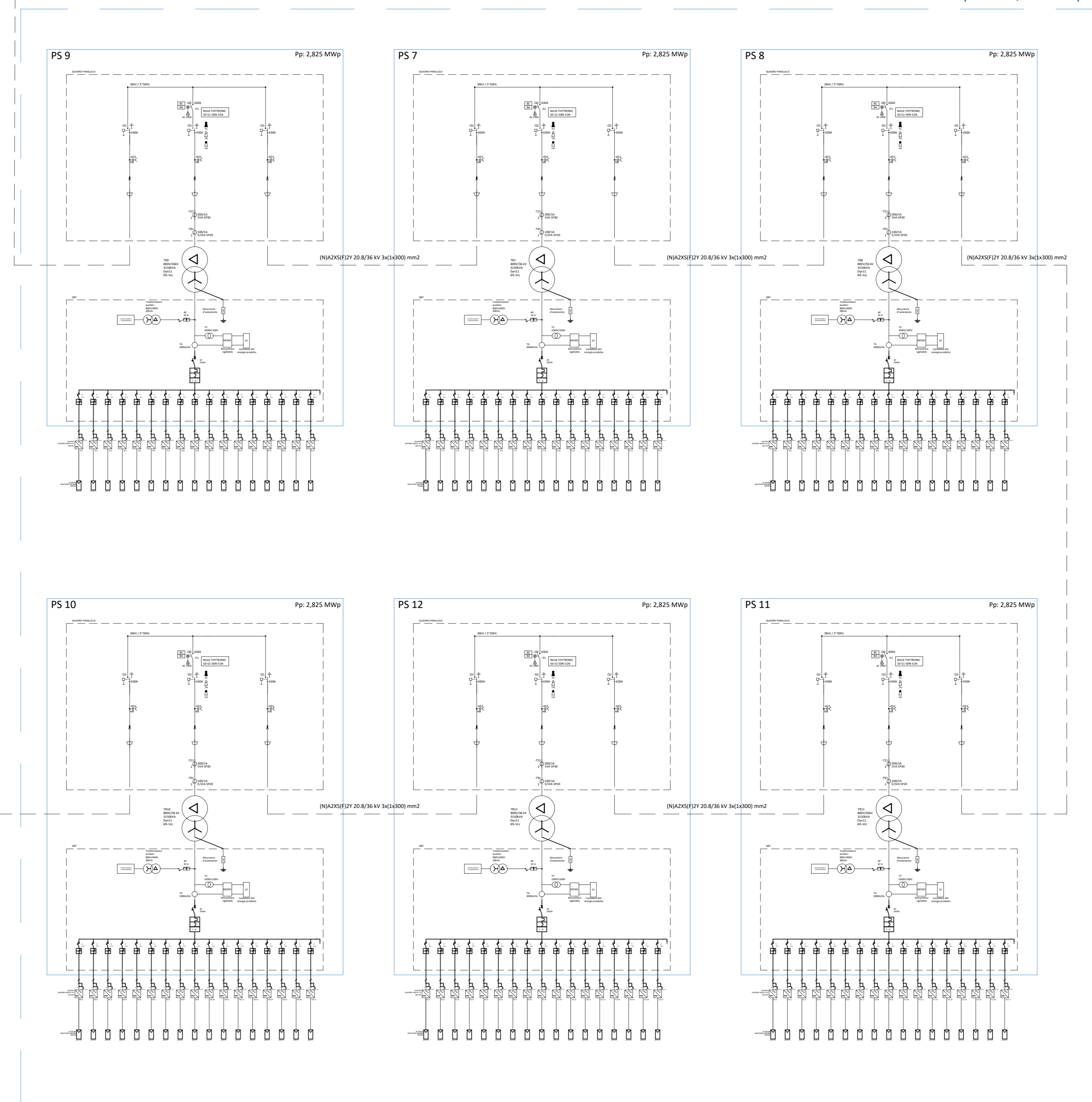
Cabina di Raccolta



Sottocampo 1: 17,364 MWp



Sottocampo 2: 16,950 MWp



LEGENDA

26	RELE' DI TEMPERATURA
27	RELE' DI MINIMA TENSIONE IN CORRENTE ALTERNATA
50/51	RELE' DI MASSIMA CORRENTE
59	RELE' DI MASSIMA TENSIONE IN CORRENTE ALTERNATA
59 N	RELE' DI MASSIMA TENSIONE NEUTRO
63	RELE' A PRESSIONE D'OLIO
67 N	RELE' DIREZIONALE DI TERRA
81	RELE' DI MINIMA E MASSIMA FREQUENZA
87L	RELE' DIFFERENZIALE LINEA
87T	RELE' DIFFERENZIALE TRASFORMATORE
97	RELE' BUCHHOLZ
99	RELE' A LIVELLO D'OLIO
MAI	MANCATA APERTURA INTERUTTORE
OSC	OSCILLOPERTURBOGRAFO
90	REGOLATORE AUTOMATICO DI TENSIONE
2E	CONTATORE ENERGIA ATTIVA BIDIREZIONALE
2R	CONTATORE ENERGIA REATTIVA BIDIREZIONALE



COMUNI DI: SIAMAGGIORE SOLARUSSA

PROVINCIA: ORISTANO REGIONE: SARDEGNA

"FATTORIA SOLARE SIAMAGGIORE 1° AGRIVOLTAICO DI TIPO ELEVATO E AVANZATO"

PROGETTO DEFINITIVO

SCHEMA ELETTRICO UNIFILARE COMPLESSIVO

Tipo Elaborato	Codice Elaborato	Data	Scala CAD	Formato	Foglio / di	Scala
TAV.	2102_T.P.20	05/04/2023	-	A0	1/1	-

PROPONENTE	SVILUPPO
EF AGRI Società Agricola A R.L. Via del Brennero, 111 38121 - Trento (TN)	SET SVILUPPO s.r.l. Corso Trieste, 10 00198 - Roma (RM)

PROGETTAZIONE

Ing. Giacomo Greco
GIACOMO GRECO
Ingegnere
C.A.P. 00198 - Roma (RM)

Ing. Marco Marsico
MARCO MARSICO
Ingegnere
C.A.P. 00198 - Roma (RM)

Rev.	Data	Descrizione	Redatto	Verificato	Approvato
00	05/04/2023	Prima Emissione	Ing. G. Marsico	Ing. G. Greco	Ing. M. Marsico