

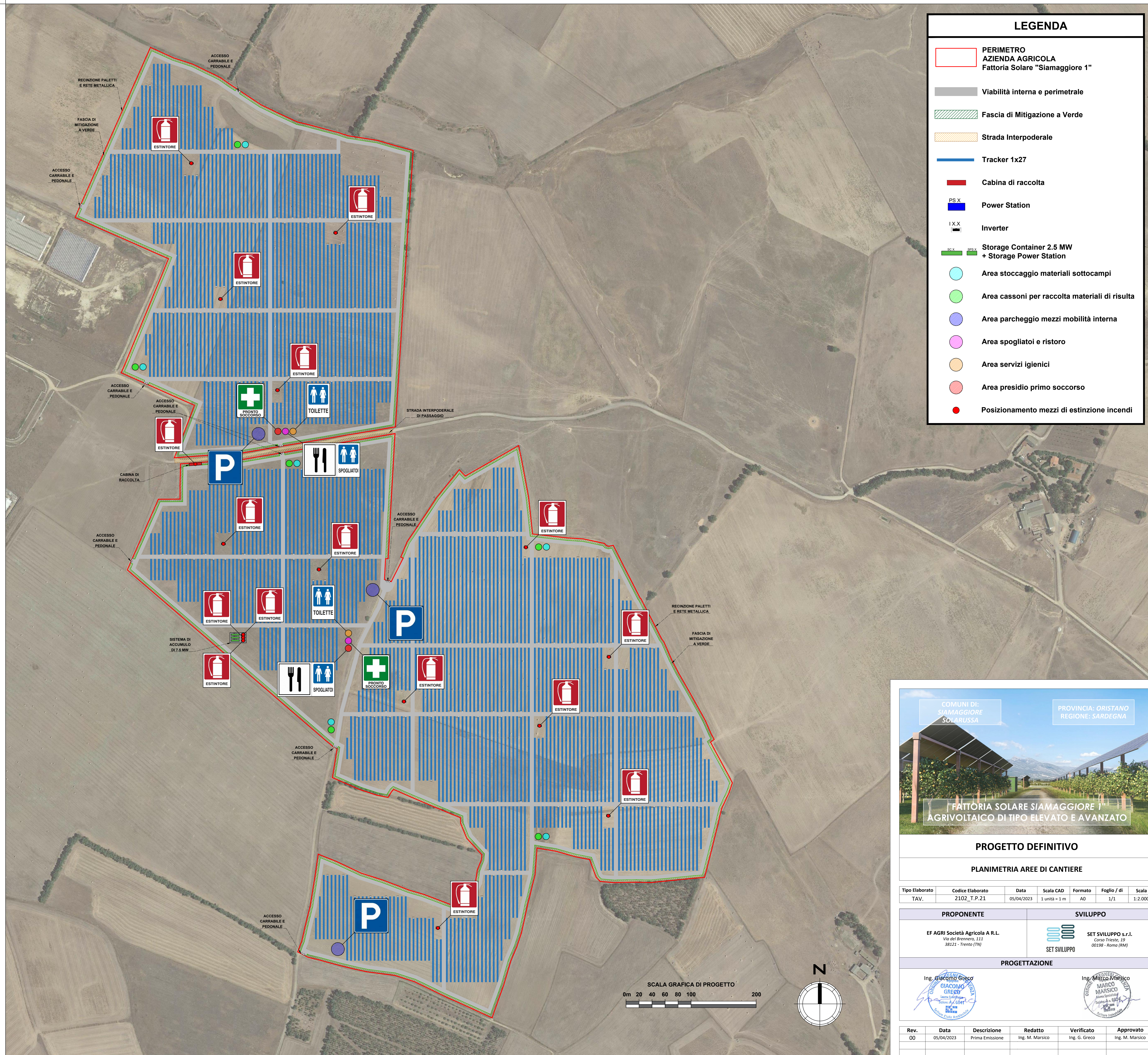
IMPIANTI ELETTRICI SOTTO TENSIONE

E' VIETATO

- Eseguire lavori su impianti sotto tensione.
- Toccare gli impianti se non si e' autorizzati.
- Togliere i ripari e le custodie di sicurezza prima di aver tolto tensione.

E' OBBLIGATORIO

- Aprire gli interruttori di alimentazione del circuito prima di effettuare interventi.
- Assicurarsi del collegamento a terra prima di iniziare i lavori.
- Tenersi ben isolati da terra, con mani e piedi asciutti e usando pedane e guanti isolanti.
- Tenere lontani dagli impianti materiali estranei.



LEGENDA

- PERIMETRO AZIENDA AGRICOLA Fattoria Solare "Siamaggiore 1"
- Viabilità interna e perimetrale
- Fascia di Mitigazione a Verde
- Strada Interpodereale
- Tracker 1x27
- Cabina di raccolta
- PS X Power Station
- I.X.X Inverter
- Storage Container 2.5 MW + Storage Power Station
- Area stoccaggio materiali sottocampi
- Area cassoni per raccolta materiali di risulta
- Area parcheggio mezzi mobilità interna
- Area spogliatoi e ristoro
- Area servizi igienici
- Area presidio primo soccorso
- Posizionamento mezzi di estinzione incendi



COMUNI DI: SIAMAGGIORE SOLARUSSA | PROVINCIA: ORISTANO | REGIONE: SARDEGNA

"FATTORIA SOLARE SIAMAGGIORE 1"
AGRIVOLTAICO DI TIPO ELEVATO E AVANZATO

PROGETTO DEFINITIVO
PLANIMETRIA AREE DI CANTIERE

Tipo Elaborato	Codice Elaborato	Data	Scala CAD	Formato	Foglio / di	Scala
TAV.	2102_T.P.21	05/04/2023	1 unità = 1 m	A0	1/1	1:2.000

PROPRONENTE	SVILUPPO
EF AGRI Società Agricola A R.L. Via del Brennero, 111 38121 - Trento (TN)	SET SVILUPPO s.r.l. Corso Trieste, 19 00198 - Roma (RM)

PROGETTAZIONE

Ing. Giacomo Greco | Ing. Marco Marsico

Rev.	Data	Descrizione	Redatto	Verificato	Approvato
00	05/04/2023	Prima Emissione	Ing. M. Marsico	Ing. G. Greco	Ing. M. Marsico