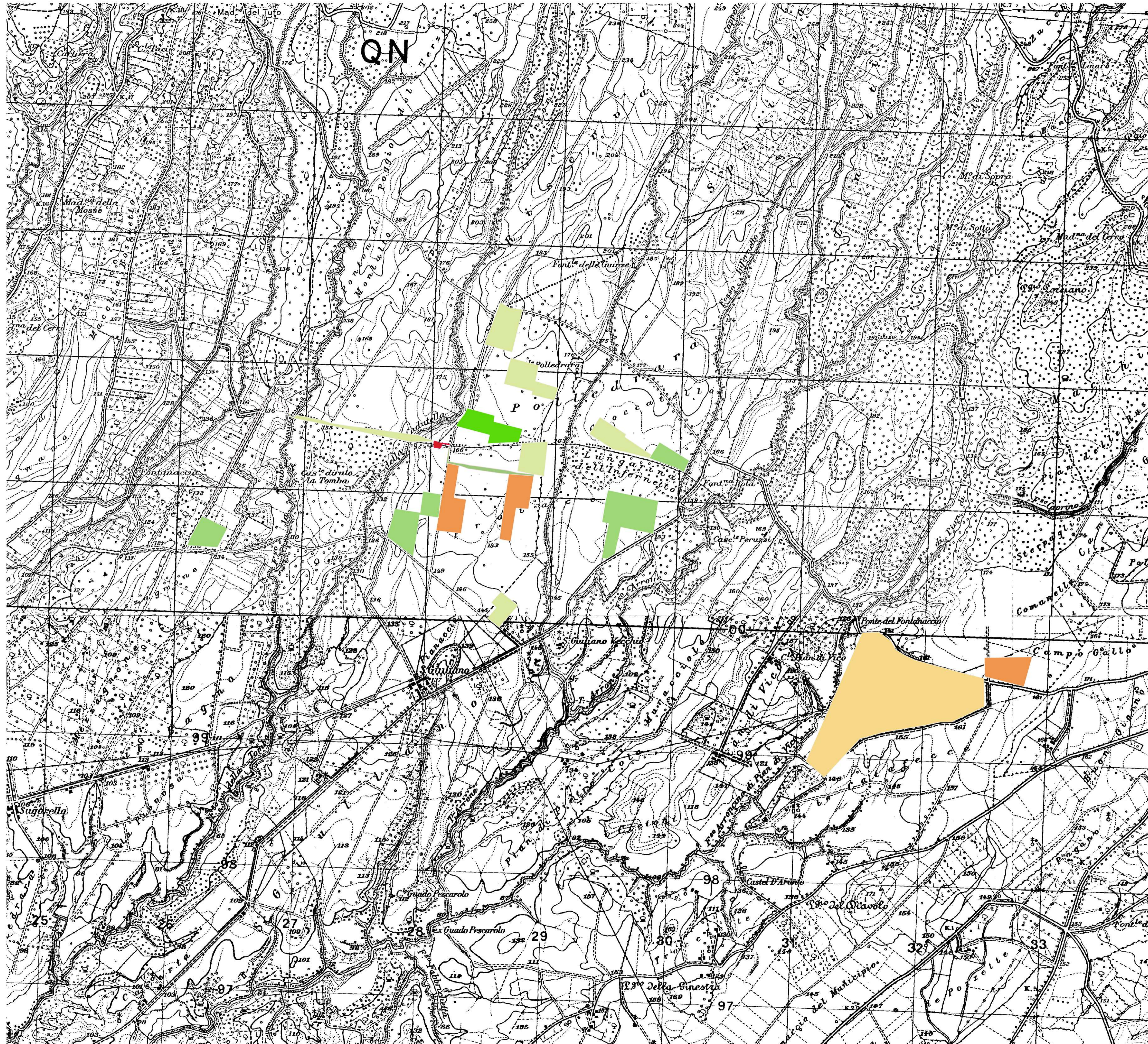


- RICOGNIZIONI E SCAVI**
- D_RCG_multipolygon (copertura)
 - superficie artificiale
 - superficie agricola utilizzata
 - D_RCG_multipolygon (visibilità)
 - 0 (area non accessibile)
 - Scarsa
 - Appena sufficiente
 - Sufficiente
 - Buona
 - Ottima
- CARTOGRAFIA WMS/WFS
 igm25k_lazio_wgs



PROGETTO DELLA CENTRALE SOLARE "CORIANDOLI SOLARI"
 da 56,37 MWp ad Arlena di Castro (VT)

A_01 Carta della vegetazione e visibilità dei suoli
 scala 1:20.000
 PROGETTO DEFINITIVO



PACIFICO
 Proponente
 Pacifico Olivina S.R.L.
 Piazza Walter-von-der-Vogelweide, 8 - 39100 (BZ)

OXY CAPITAL ADVISORS
 Investitore agricolo superintensivo
 OXY CAPITAL ADVISOR S.R.L.
 Via A. Bertani, 6 - 20151 (MI)

OLIO DANTE

progetto verde
 studio di architettura del paesaggio

AEDES GROUP ENGINEERING
 Progettazione elettrica e civile
 Progettista: Ing. Rolando Roberto
 Collaboratori: Ing. Marco Pellegrino, Ing. Simone Bonaccorsi

MARE RINNOVABILI
 Consulenza geologica
 Geol. Gaetano Coccarelli

APOLLO
 Consulenza tecnologica
 Apollo S.R.L.
 Via degli Affari, 10 - 00100 (RM)

ROLANDO ROBERTO
 ORDINE INGEGNERI ROMA
 N° 35448
 Settore 2

rev	descrizione	formato	elaborazione	controllo	approvazione		
03	2023	00	Prima consegna	K1	Luca Mario Nejrotti	Salvatore Ponticello	Fabrizio Cembalo Sambiasi
		01					
		02					
		03					
		04					
		05					
		06					
		07					