

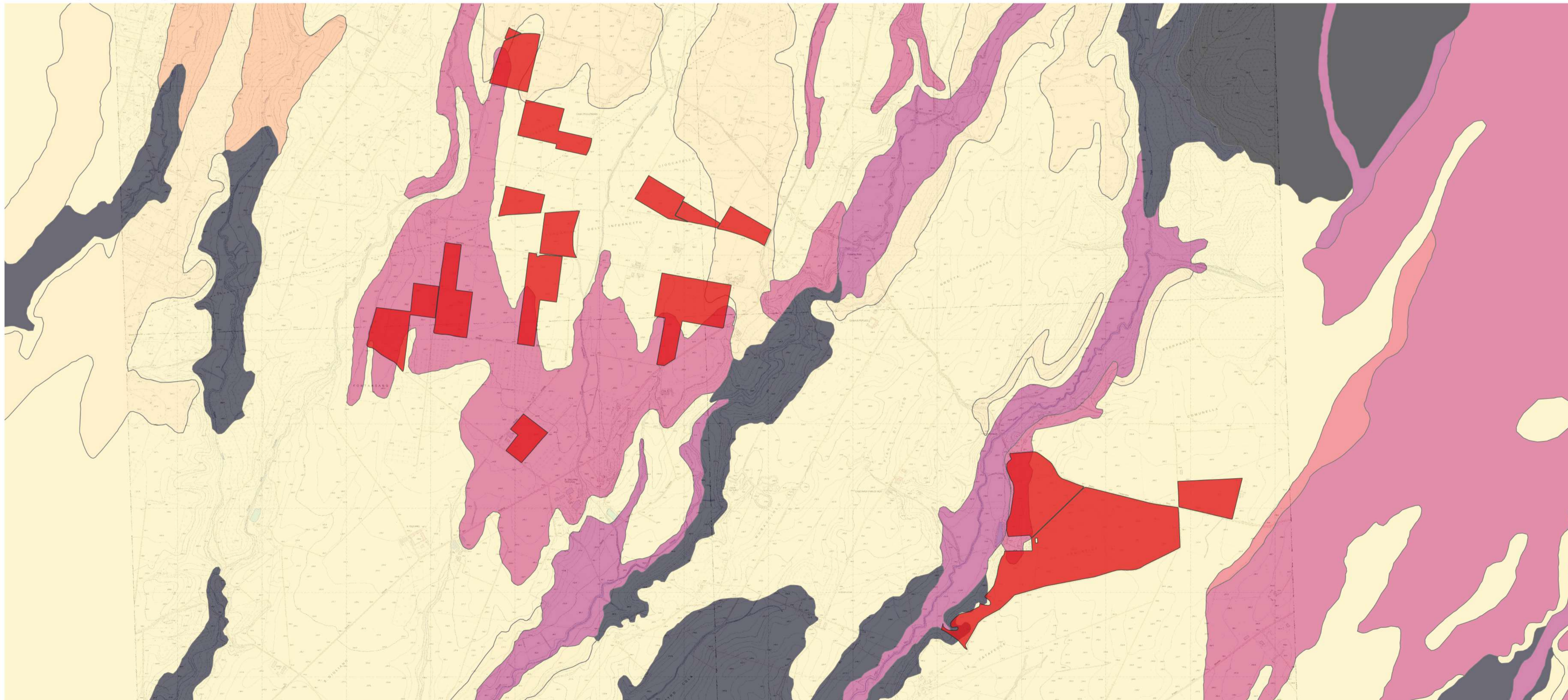
Legenda

Inquadramento geologico

- Perimetro del lotto
- Unità Geologiche**
- 10) Depositi prevalentemente argillosi in facies marina e marino-marginale lungo costa
- 18) Flysch a componente dominante arenaceo o arenaceo-pelitica
- 20) Alternanze di litotipi a componente dominante calcareo marnoso, subordinatamente argillitica
- 3) Alluvioni ghiaiose, sabbiose, argillose attuali e recenti anche terrazzate e coperture colluviali ed eluviali
- 4) Depositi prevalentemente limo - argillosi in facies palustre, lacustre e salmastra
- 42) Lave sottosature e sature
- 43) Tufi prevalentemente litoidi
- 44) Tufi stratificati, tufiti e tufi terrosi
- 55) Ignimbriti tefritico-fonolitiche, fonolitico-tefitiche fino a trachitiche; presentano sia facies incoerenti (pozzolane) sia facies compatte (tufo litoidi)
- 7) Travertini
- Sps) Depositi prevalentemente sabbiosi a luoghi cementati in facies marina e marino-marginale lungo costa

Inquadramento geomorfologico

- Perimetro del lotto
- Geomorfologia**
- Arenaria/argilla
- Argilla
- Calcare marnoso/marna/argillite
- Ghiaia/sabbia/argilla
- Lava (leucitite/trachite)
- Limo/argilla
- Sabbia/arenaria
- Travertino
- Tufo litoidi
- Tufo litoidi/pozzolana
- Tufo/tufite



PROGETTO DELLA CENTRALE SOLARE "CORIANDOLI SOLARI"
 da 56,37 MWp ad Arlena di Castro (VT)

G02 INQUADRAMENTO GEOLOGICO E GEOMORFOLOGICO
 PROGETTO DEFINITIVO scala 1:15.000



PACIFICO Proponente
 Pacifico Olivina S.R.L.
 Piazza Walthervon-der-Vogelweide, 8 - 39100 (BZ)

OXY CAPITAL ADVISORS Investitore agricolo supervisionato
 OXY CAPITAL ADVISOR S.R.L.
 Via A. Bertani, 6 - 20154 Milano

progetto verde Progetto dell'inserimento paesaggistico e mitigazione
 Progettista: Agr. Fabrizio Cembalo Visalli, Arch. Alessandro Visalli
 Collaboratori: Urb. Enrico Borrelli, Arch. Silvia Ripani

AEDES GROUP Progettazione elettrica e civile
 Progettista: Ing. Rolando Roberto, Ing. Giselle Roberto
 Collaboratori: Ing. Marco Belloni, Ing. Simone Bonacini

MARE RINNOVABILI Consulenza geologica / Consulenza archeologica
 Geol. Gaetano Ciccarelli / Arch. Anna de Lombari, SS - 00177 Roma

| rev. | data | descrizione | formato | elaborazione | controllo | approvazione |
|------|------|-------------|----------------|---------------|--------------------|---------------------------|
| 03 | 2023 | 00 | Prima consegna | Camrino Perna | Gaetano Ciccarelli | Fabrizio Cembalo Sambiasi |
| | | 01 | | | | |
| | | 02 | | | | |
| | | 03 | | | | |
| | | 04 | | | | |
| | | 05 | | | | |
| | | 06 | | | | |
| | | 07 | | | | |