

Tavola 1.4.1 Quadro conoscitivo ambientale PTPG Provincia di Viterbo 1:50.000

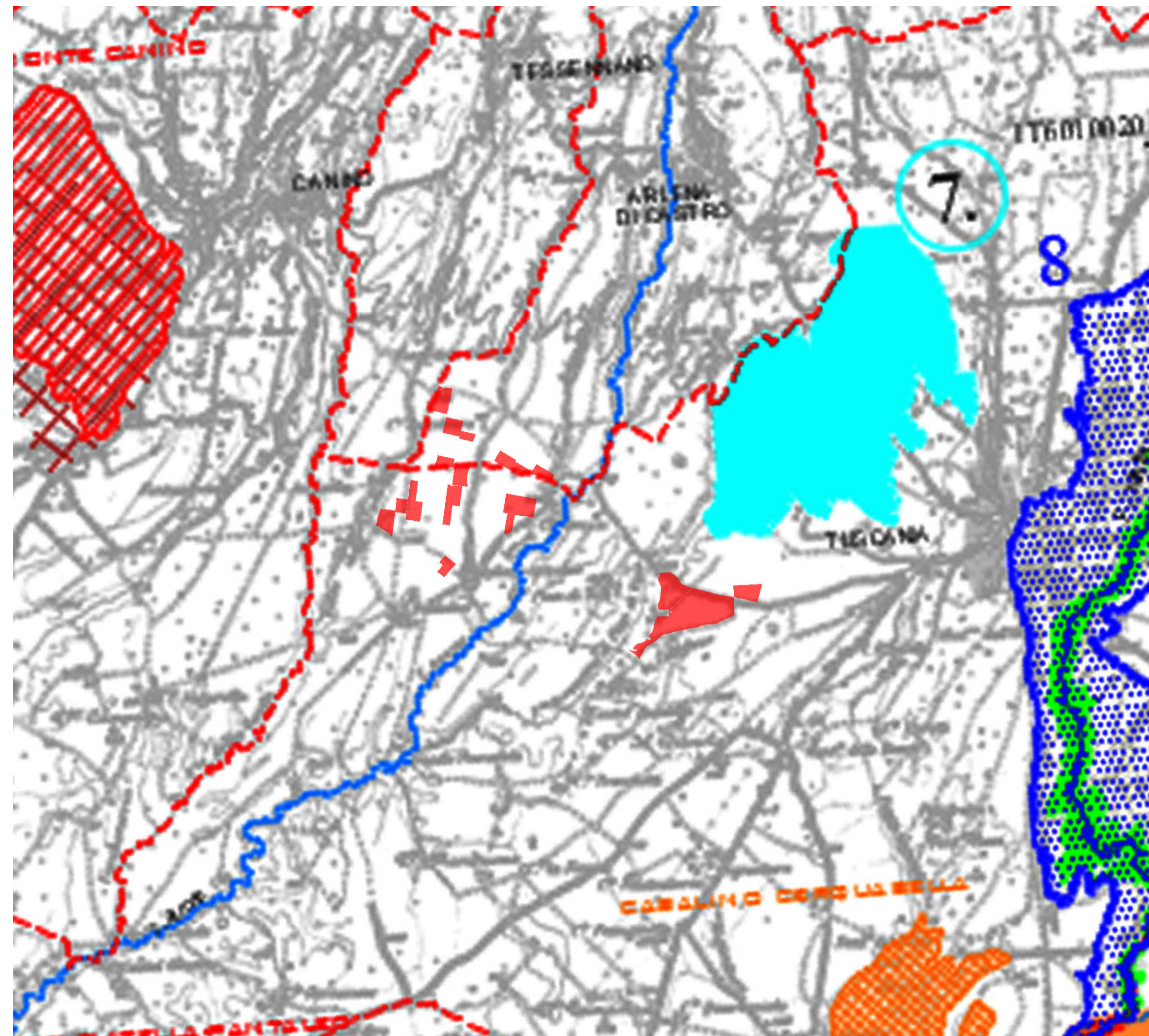


Tavola 2.2.1 Sistema ambientale paesistico PTPG Provincia di Viterbo 1:50.000



Tavola 2.1.1 Preesistenze storiche e archeologiche PTPG Provincia di Viterbo - 1:50.000

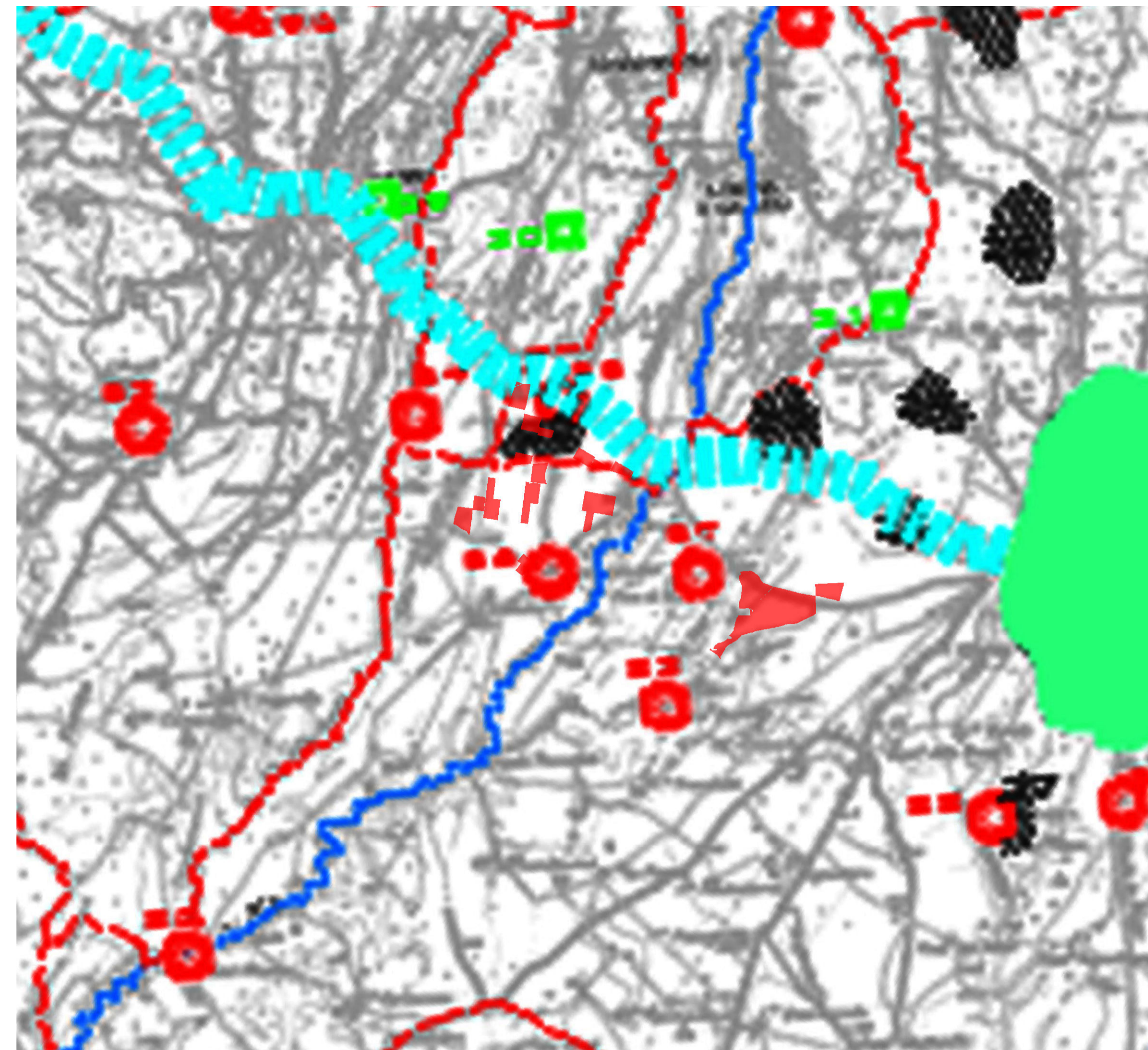
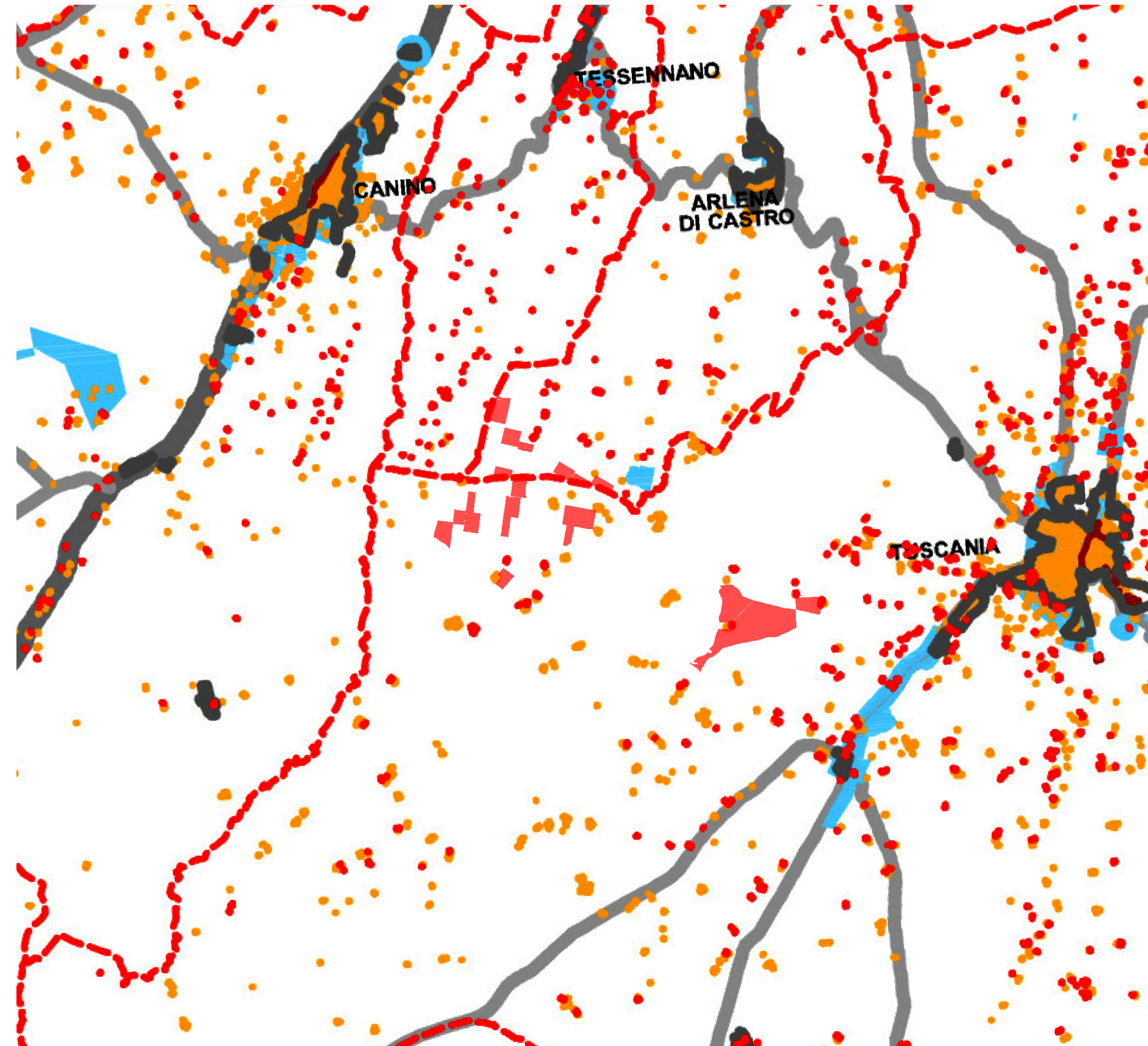


Tavola 3.4.1 Insediativo PRG PTPG Provincia di Viterbo - 1:50.000



**Legenda - Tavola 1.4.1**

- perimetro lotto
- Confini provinciali
- Confini comunali
- Corsi d'acqua principali
- Corsi d'acqua affluenti principali
- Aree protette di interesse interregionale
- Aree protette di interesse regionale
- Aree protette di interesse provinciale
- Aree protette di interesse provinciale non perimetrata
- Aree protette istituite
- Siti di importanza comunitaria - SIC
- Zone di protezione speciale - ZPS
- SIC - ZPS Casalino Cerquabella
- Siti di interesse nazionale - SIN
- Siti di interesse regionale - SIR
- Oasi faunistica di protezione

**Legenda - Tavola 2.2.1**

- Confini provinciali
- Confini comunali
- Fiumi principali
- Fiumi affluenti principali
- PTP Sub-ambiti - Toscana
- Sistemi paesistici
- 2 - Valle del Fiera - Salva dei Lamone
- 6 - Corso del fiume Marta

**Legenda - Tavola 3.4.1**

- Confini provinciali
- Confini comunali
- Autostrade
- Raccordo Orte-Viterbo-Civitatevecchia
- Viabilità provinciale
- Viabilità secondaria
- Ferrovie di interesse nazionale
- Ferrovie di interesse locale-regionale
- Ferrovie di interesse turistico
- Nuclei storici da PRG
- Tessuto insediativo anteriore al 1990
- Evoluzione insediativa dal 1990 al 2000
- Agglomerato urbano compatto al 1990
- Inviluppo del PRG

**Legenda - Tavola 2.1.1**

- Viabilità antica certa
- Viabilità antica ipotetica
- Aree archeologiche notevoli
- Necropoli
- Insediamenti abbandonati
- 22 - Caste/franco
- 23 - Caste/franco Lamonecello
- Monumenti isolati
- 29 - Madonna del Tufo
- 30 - Sipe voliva del Tessenano
- 31 - Madonna del Cerro

**PROGETTO DELLA CENTRALE SOLARE "CORIANDOLI SOLARI"**  
da 56,37 MWp ad Arlena di Castro (VT)

**T03** INQUADRAMENTO SU PTPG PROVINCIALE  
PROGETTO DEFINITIVO  
scala 1:50.000

**PACIFICO**  
OXY CAPITAL ADVISORS

**progetto verde**  
studio di architettura del paesaggio

**AEDES GROUP**  
ENGINEERING

**MARE RINNOVABILI**

**Proponente**  
Pacífico Olivina S.R.L.  
Piazza Walther-von-der-Vogelweide 8 - 39100 (BZ)

**Investitore agricolo superintensivo**  
OXY CAPITAL ADVISOR S.R.L.  
Via A. Bertani, 6 - 20154 Milano

**Progetto dell'inserimento paesaggistico e mitigazione**  
Progettista: Agr. Fabrizio Cembalo Sambiasi, Arch. Alessandro Visalli  
Collaboratori: Urb. Enrico Borrelli, Arch. Anna Silvia...

**Progettazione elettrica e civile**  
Progettista: Ing. Rolando Roberto, Ing. Giselle Roberto  
Collaboratori: Ing. Marco Balzano, Ing. Simone Bonacini

**Progettazione oliveto superintensivo**  
Progettista: Agr. Fabrizio Cembalo Sambiasi

**Consulenza geologia**  
Geol. Gaetano Piccarilli

**Consulenza archeologica**  
Apollis S.R.L.  
Via 999 Arlena del Lombardi, 16 - 01019 Viterbo

**OLIO DANTE**

**Ing. ROLANDO ROBERTO**  
ORDINE INGEGNERI ROMA n. 35440 settore 8

rev	descrizione	formato	elaborazione	controllo	approvazione		
03	2023	00	Prima consegna	A1	Enrico Borrelli	Alessandro Visalli	Fabrizio Cembalo Sambiasi
01							
02							
03							
04							
05							
06							
07							