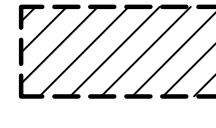



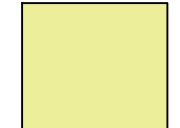
LEGENDA

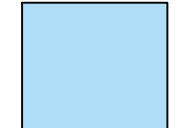
 PERIMETRO AZIENDA AGRICOLA "Fattoria Solare Tramatzà"


 PERCORSO CAVIDOTTO 36 kV
Comuni di:
- Tramatzà
- Siamaggiore
- Solarussa

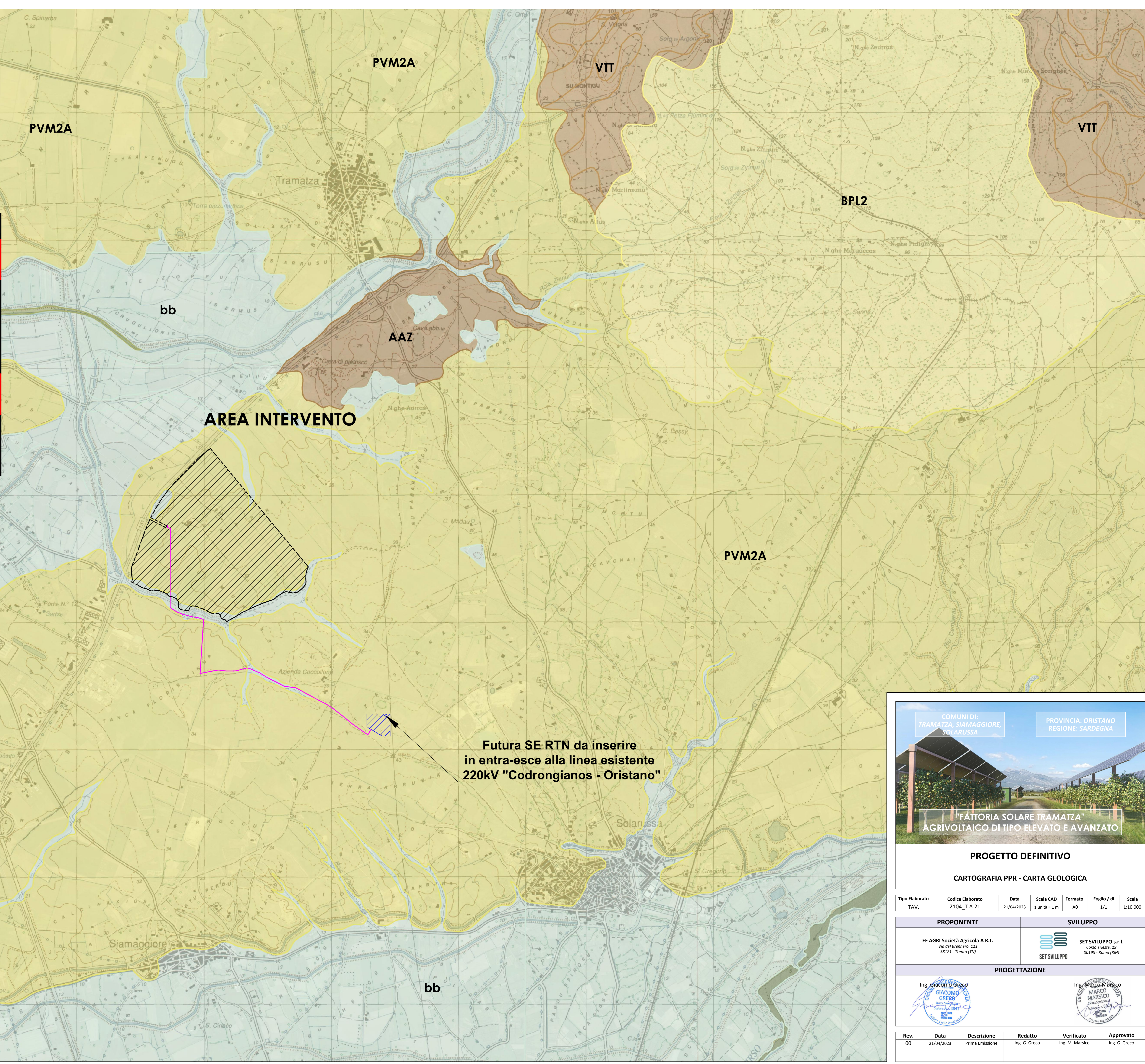
LEGENDA

 PVM2a - Substema di portoscuso - Ghiaie alluvionali terrazzate da medie a grossolane, con subordinate sabbie (Pleistocene superiore)

 BPL2 - Basalti della Campeda-Planargia - Basalti e trachibasalti debolmente alcalini e andesiti basaltiche subalcaline, porfirici per fenocristalli di plagioclasio, olivina, clinopirosseno ed ortopirosseno. Formano prevalentemente plateaux di modesta estensione la cui posizione, in corrispondenza degli alti topografici, è conseguente a fenomeni di inversione di rilievo (Pilocene)

 bb - Depositi alluvionali attuali e recenti (Olocene)

 VTT - Distretto Vulcanico di Ottana
AAZ - Distretto Vulcanico di Montiferru



Futura SE RTN da inserire in entra-esce alla linea esistente 220kV "Codrongianos - Oristano"




COMUNI DI: TRAMATZA, SIAMAGGIORE, SOLARUSSA
PROVINCIA: ORISTANO
REGIONE: SARDEGNA


PROGETTO DEFINITIVO
CARTOGRAFIA PPR - CARTA GEOLOGICA

Tipo Elaborato	Codice Elaborato	Data	Scala CAD	Formato	Foglio / di	Scala
TAV.	2104_T.A.21	21/04/2023	1 unità = 1 m	A0	1/1	1:10.000

PROPONENTE	SVILUPPO
EF AGRI Società Agricola A R.L. Via del Brennero, 111 38121 - Trento (TN)	SET SVILUPPO s.r.l. Corso Trieste, 19 00198 - Roma (RM)

PROGETTAZIONE

Ing. Giacomo Greco


Ing. Marco Marsico


Rev.	Data	Descrizione	Redatto	Verificato	Approvato
00	21/04/2023	Prima Emissione	Ing. G. Greco	Ing. M. Marsico	Ing. G. Greco

