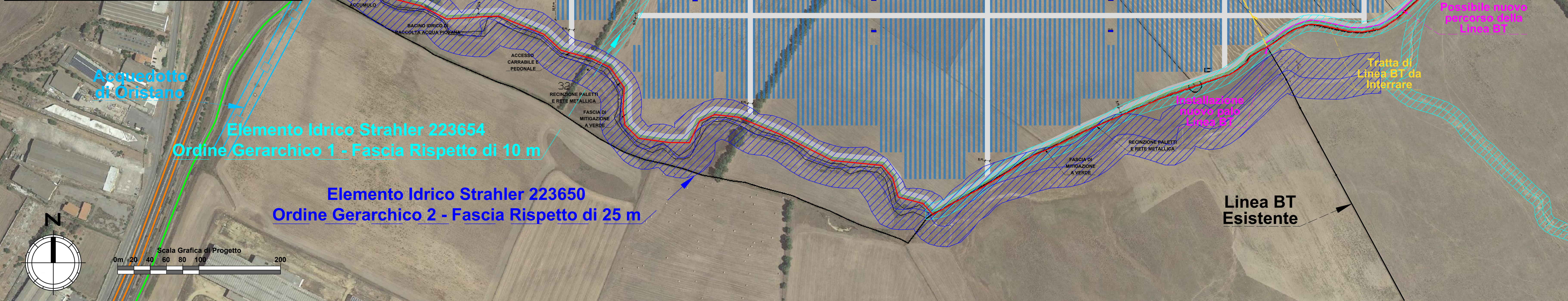


LEGENDA

- PERIMETRO AZIENDA AGRICOLA Fattoria Solare "Tramatza"
- Comune: Tramatza (OR)
- Foglio 15 - Catasto Terreni
P.lle: 52, 228, 229, 232, 233, 234, 235, 236, 240, 241, 242, 246, 328, 330, 332, 334, 336, 338, 340, 342, 408
- Foglio 15 - Catasto Fabbricati
P.lle: 247, 409, 410
- Viabilità interna e perimetrale
- Fascia di mitigazione a verde
- Centro Aziendale
- Tracker 1x27 o similari
- Cabina di raccolta
- Power Station
- Inverter
- Storage Container 2.5 MW + Storage Power Station
- Bacino di Accumulo Idrico
- Cabina di Manovra

LEGENDA INTERFERENZA

- Strada Statale SS131 "Carlo Felice" Nessuna Interferenza
- Complanare Est - Nessuna Interferenza
- Acquedotto di Oristano - Fascia di rispetto 20 m Nessuna interferenza con strutture dell'impianto agrivoltaico. Si segnalano interferenze con i cavidotti BT d'impianto e con le condotte d'irrigazione di campo opportunamente affrontate nell'elaborato "2104_T.P.13a_Layout Impianto con superamento interferenza Acquedotto Oristano_Rev00
- Linea BT esistente
- Tratto di linea BT in Interferenza - Da spostare
- Possibile nuova tratta interrata della linea BT
- Elemento idrico Strahler 223650 Ordine Gerarchico 2 Fascia di Profondità 25 m Nessuna interferenza con le strutture dell'impianto agrivoltaico
- Elemento idrico Strahler 223654 Ordine Gerarchico 1 Fascia di Profondità 10 m Nessuna interferenza con le strutture dell'impianto agrivoltaico. Si segnalano interferenze con i cavidotti AT d'impianto opportunamente affrontate nell'elaborato "2104_T.P.13b_Layout Impianto con superamento interferenza Elementi Idrici_Rev00
- Elemento idrico Strahler 223655 Ordine Gerarchico 2 Fascia di Profondità 10 m Nessuna interferenza con le strutture dell'impianto agrivoltaico



PROGETTO DEFINITIVO

LAYOUT IMPIANTO CON EVIDENZA INTERFERENZE

Tipo Elaborato	Codice Elaborato	Data	Scala CAD	Formato	Foglio / di	Scala
TAV.	2104_T.P.04	21/04/2023	1 unità = 1 m	A0	1/1	1:2.000

PROPOSITORE	SVILUPPO
EF AGRI Società Agricola A.R.L. Via del Brennero, 111 38121 - Trento (TN)	SET SVILUPPO s.r.l. Corso Trieste, 19 00198 - Roma (RM)

PROGETTAZIONE

Ing. Giacomo Greco
Giacomo Greco
Ingegnere
C.A.P. 00198 - Roma (RM)

Ing. Marco Marsico
Marco Marsico
Ingegnere
C.A.P. 00198 - Roma (RM)

Rev.	Data	Descrizione	Redatto	Verificato	Approvato
00	21/04/2023	Prima Emissione	Ing. G. Greco	Ing. M. Marsico	Ing. G. Greco

