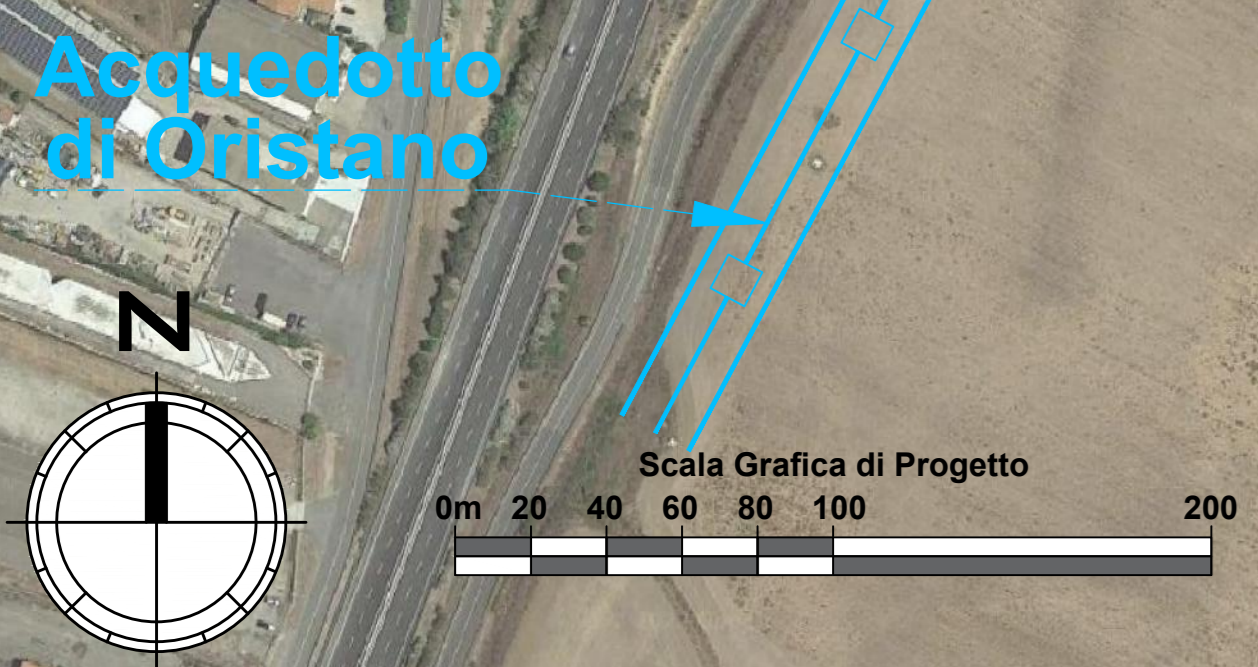


LEGENDA

- PERIMETRO AZIENDA AGRICOLA Fattoria Solare "Tramatza"
- Viabilità interna e perimetrale
- Fascia di mitigazione a verde
- Centro Aziendale
- Tracker 1x27 o similari
- Cabina di raccolta
- Power Station
- Inverter
- Storage Container 2.5 MW + Storage Power Station
- Bacino di Accumulo Idrico
- Cabina di Manovra
- Acquedotto di Oristano
- Cavidotto BT
- Cavidotto AT (36kV)
- Condotta Irrigazione d'adduzione DN250
- Condotta Irrigazione d'adduzione DN200
- Condotta Irrigazione DN140
- Condotta Irrigazione DN125
- Condotta Irrigazione DN110
- Condotta Irrigazione DN90
- Condotta Irrigazione DN75
- Condotta Irrigazione DN63
- Condotta chiusura Ali Gocciolanti DN40
- Elettrovalvole Idriche
- Punto di intersezione Acquedotto di Oristano con Cavidotti e Condotte di Irrigazione



PROGETTO DEFINITIVO

LAYOUT IMPIANTO CON SUPERAMENTO INTERFERENZA ACQUEDOTTO ORISTANO

Tipo Elaborato	Codice Elaborato	Data	Scala CAD	Formato	Foglio / di	Scala
TAV.	2104_T.P.05a	21/04/2023	1 unità = 1 m	A0	1/2	1:2.000

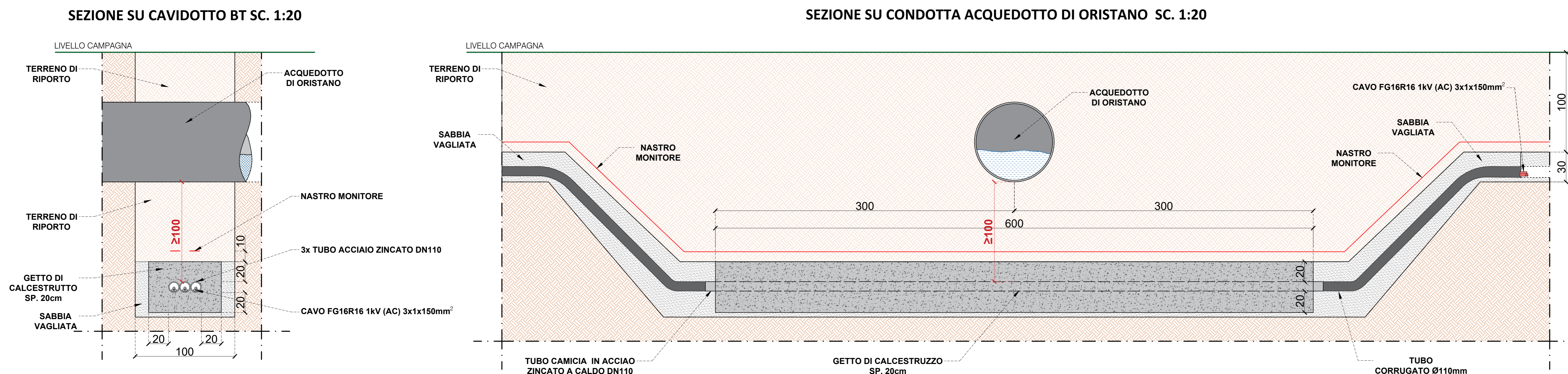
PROPONENTE	SVILUPPO
EF AGRI Società Agricola A.R.L. Via del Brennero, 111 38121 - Trento (TN)	SET SVILUPPO s.r.l. Corso Trieste, 19 00198 - Roma (RM)

PROGETTAZIONE

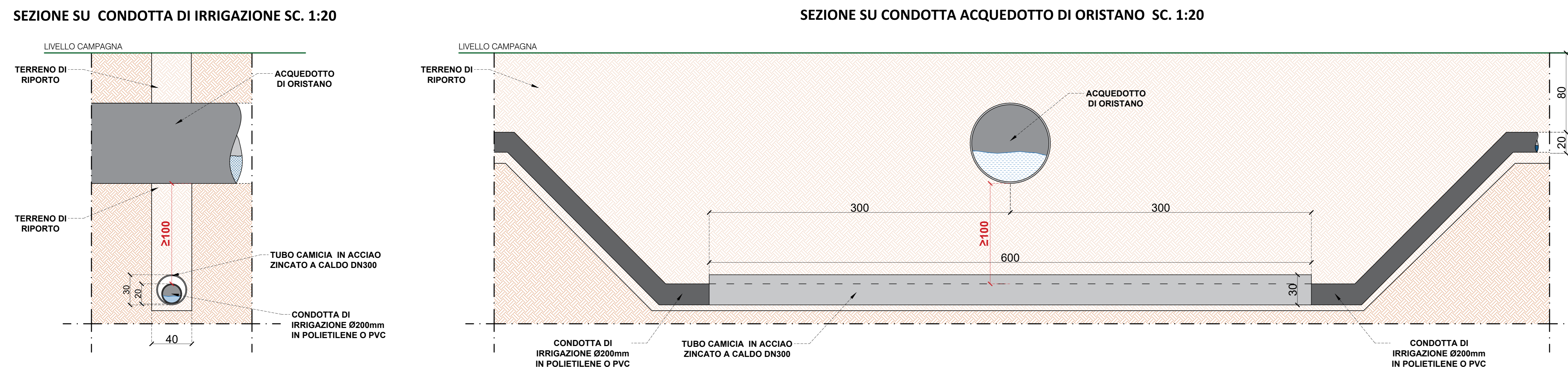
Ing. Giacomo Greco	Ing. Marco Marsico	

Rev.	Data	Descrizione	Redatto	Verificato	Approvato
00	21/04/2023	Prima Emissione	Ing. G. Greco	Ing. M. Marsico	Ing. G. Greco

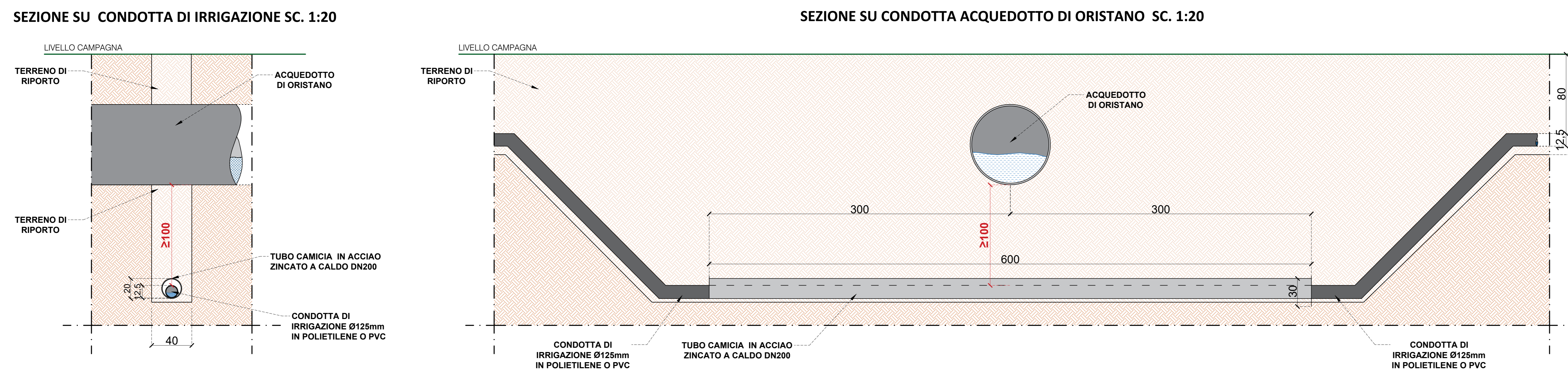
SEZIONE DI SCAVO - PARTICOLARE INTERSEZIONE ACQUEDOTTO DI ORISTANO E CAVIDOTTO BT NEL PUNTO "A"



SEZIONE DI SCAVO - PARTICOLARE INTERSEZIONE ACQUEDOTTO DI ORISTANO E CONDOTTA DI IRRIGAZIONE D'ADDUZIONE NEL PUNTO "B"



SEZIONE DI SCAVO - PARTICOLARE INTERSEZIONE ACQUEDOTTO DI ORISTANO E CONDOTTA DI IRRIGAZIONE D'ADDUZIONE NEL PUNTO "C"



PROGETTO DEFINITIVO

LAYOUT IMPIANTO CON SUPERAMENTO INTERFERENZA ACQUEDOTTO ORISTANO

Tipo Elaborato	Codice Elaborato	Data	Scala CAD	Formato	Foglio / di	Scala
TAV.	2104_T.P.05a	21/04/2023	1 unità = 1 cm	A0	2/2	1:20

PROPONENTE	SVILUPPO
EF AGRI Società Agricola A R.L. Via del Brennero, 111 38121 - Trento (TN)	SET SVILUPPO s.r.l. Corso Trieste, 19 00198 - Roma (RM)

PROGETTAZIONE	
Ing. Giacomo Greco Giacomo Greco Ingegnere C.A.P. 02/03/2018 C.A.P. 02/03/2018	Ing. Marco Marsico Marco Marsico Ingegnere C.A.P. 02/03/2018 C.A.P. 02/03/2018

Rev.	Data	Descrizione	Redatto	Verificato	Approvato
00	21/04/2023	Prima Emissione	Ing. G. Greco	Ing. M. Marsico	Ing. G. Greco