

IMPIANTI ELETTRICI SOTTO TENSIONE

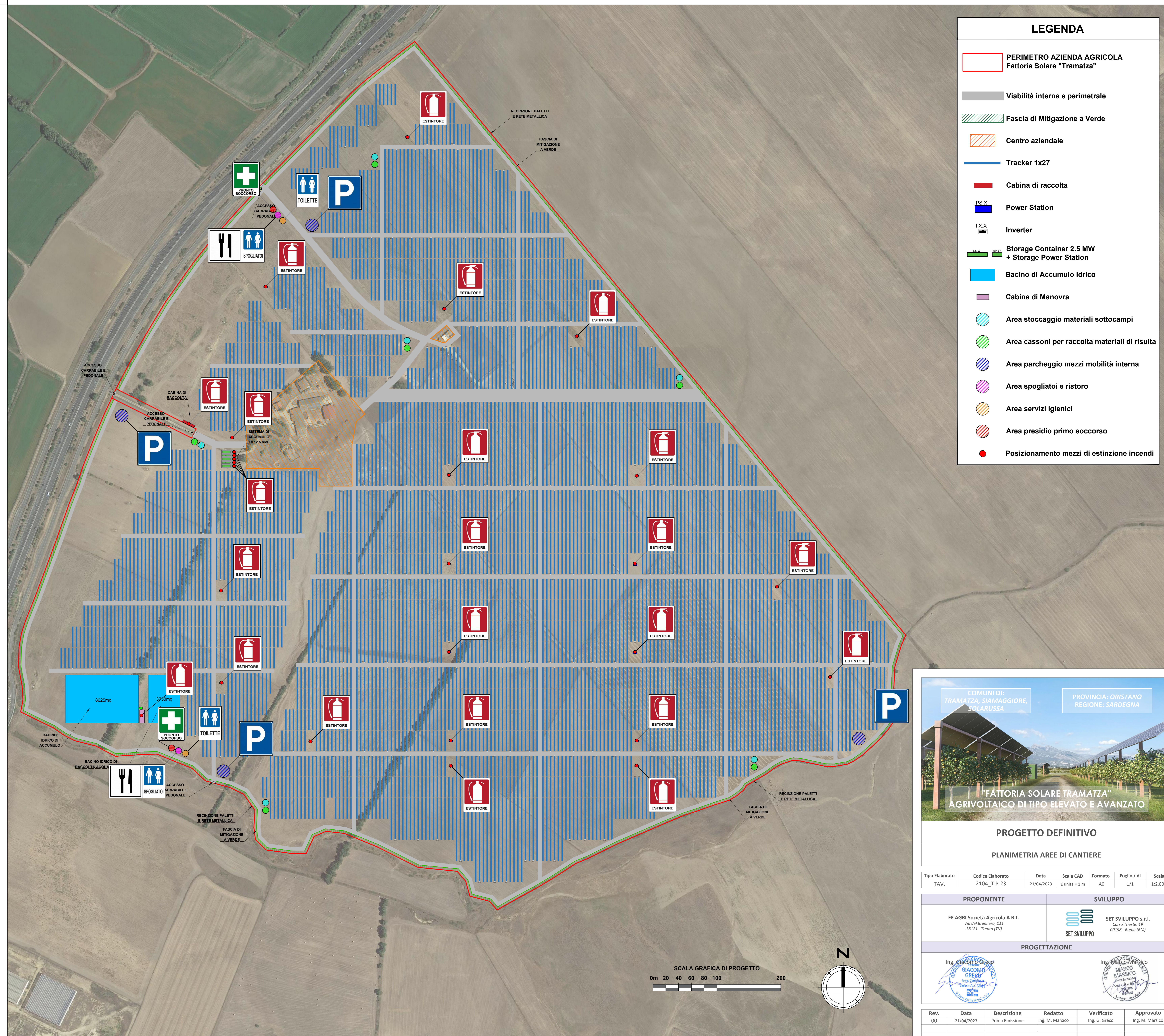
E' VIETATO

- Eseguire lavori su impianti sotto tensione.
- Toccare gli impianti se non si e' autorizzati.
- Togliere i ripari e le custodie di sicurezza prima di aver tolto tensione.

E' OBBLIGATORIO

- Aprire gli interruttori di alimentazione del circuito prima di effettuare interventi.
- Assicurarsi del collegamento a terra prima di iniziare i lavori.
- Tenersi ben isolati da terra, con mani e piedi asciutti e usando pedane e guanti isolanti.
- Tenere lontani dagli impianti materiali estranei.

È OBBLIGATORIO USARE I MEZZI DI PROTEZIONE PERSONALE



COMUNI DI: TRAMATZA, SIAMAGGIORE, SOLARUSSA

PROVINCIA: ORISTANO
REGIONE: SARDEGNA

"FATTORIA SOLARE TRAMATZA"
AGRIVOLTAICO DI TIPO ELEVATO E AVANZATO

PROGETTO DEFINITIVO

PLANIMETRIA AREE DI CANTIERE

Ing. Giacomo Greco
Ing. M. Marsico