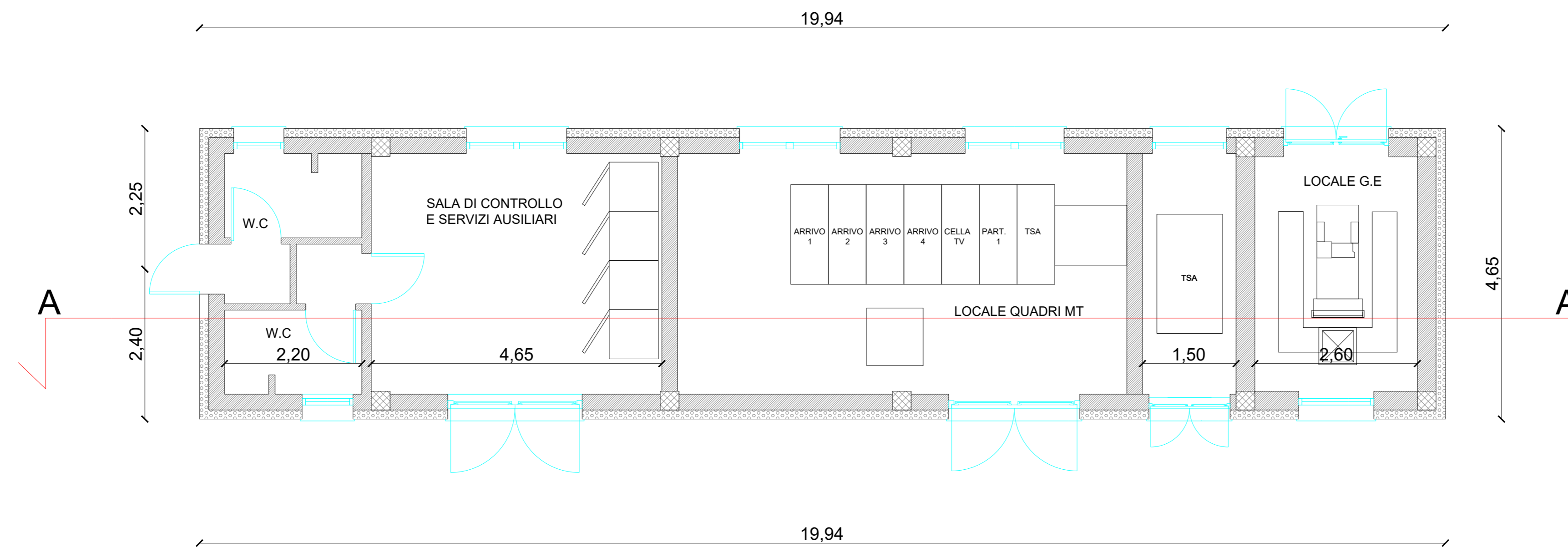
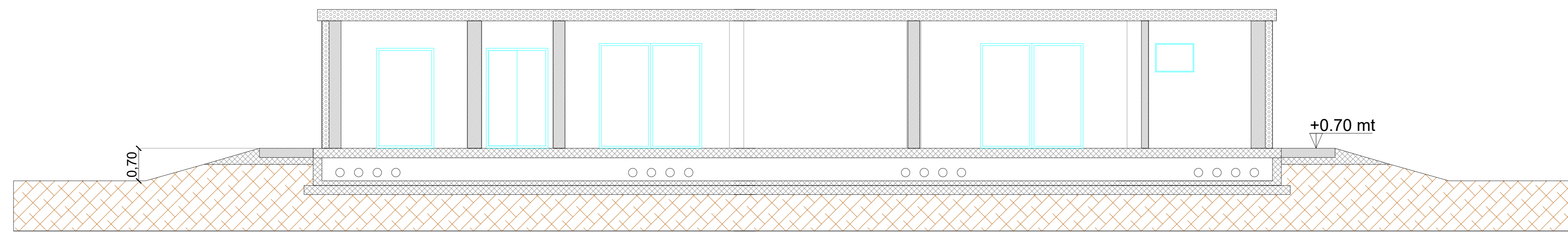


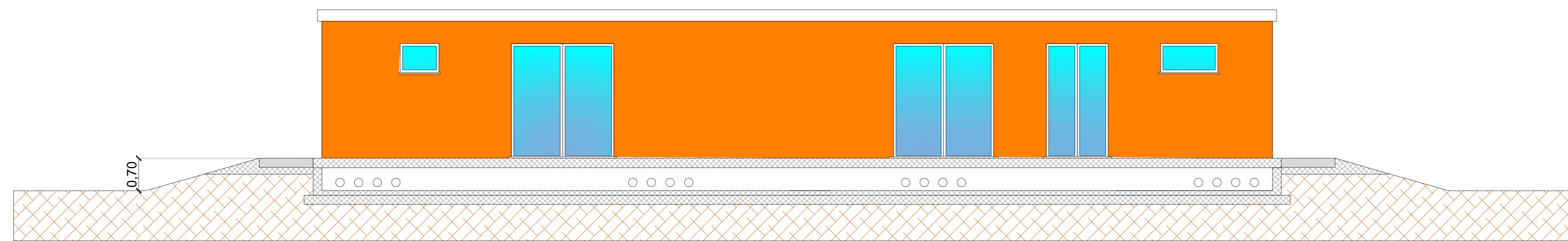
# PIANTA CABINA DI CONCENTRAZIONE



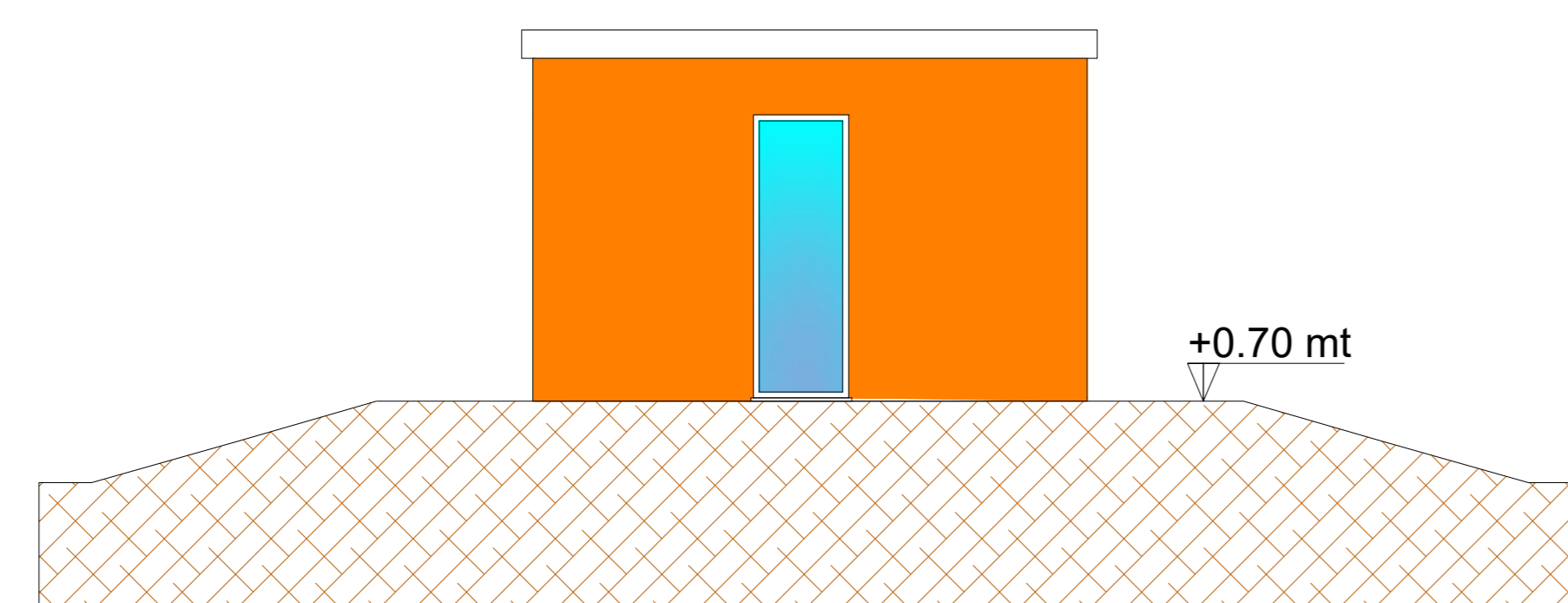
## SEZIONE A-A



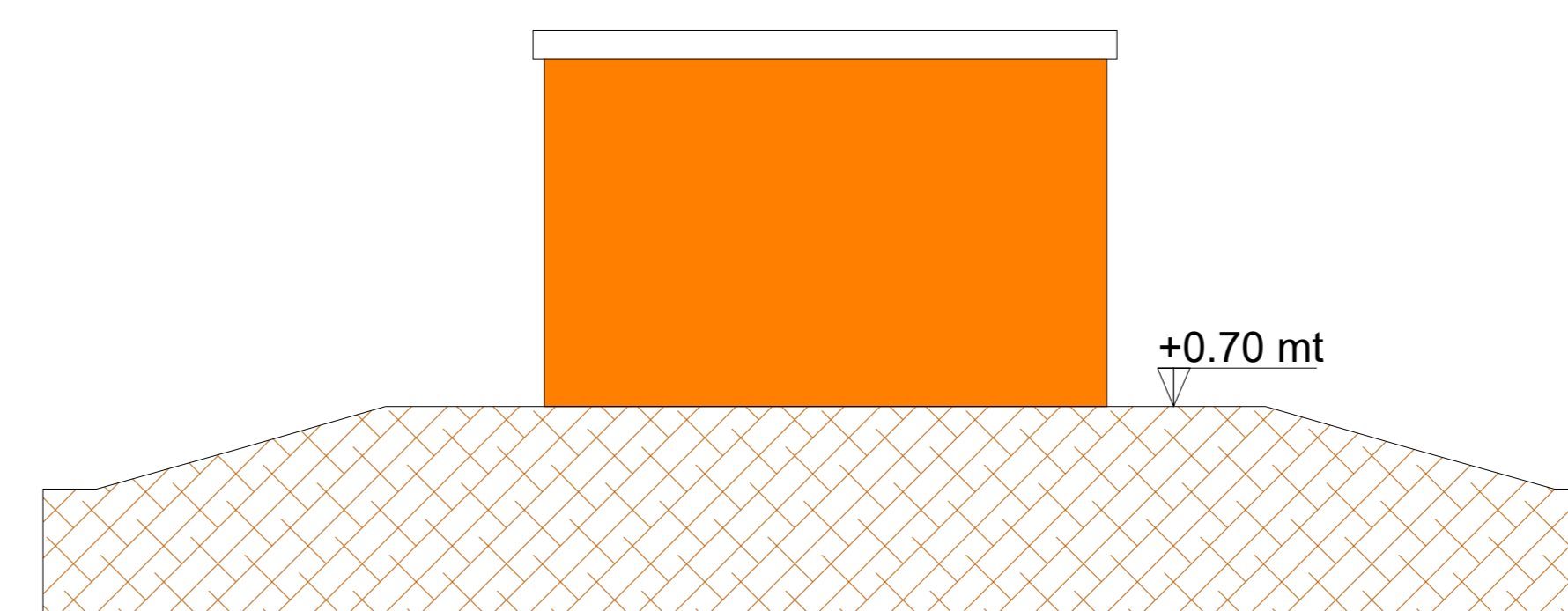
## PROSPETTO FRONTALE



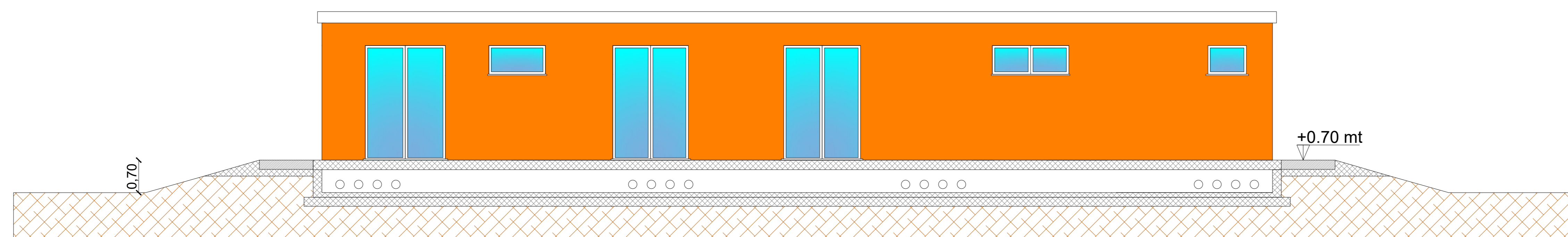
## PROSPETTO LATERALE SX



## PROSPETTO LATERALE DX



## PROSPETTO POSTERIORE





**REGIONE SARDEGNA  
COMUNE DI PORTOSCUSO**  
Provincia Del Sud Sardegna



**PROGETTO DEFINITIVO**  
 PROGETTO PER LA REALIZZAZIONE DI UN IMPIANTO FOTOVOLTAICO  
 DENOMINATO "GREEN AND BLUE SU MUNZIONI"  
 DELLA POTENZA DI 39.031,200 kWp IN LOCALITÀ "SU MUNZIONI" NEL COMUNE DI PORTOSCUSO

Identificativo Documento: **TAV\_FTV028**

ID Progetto	GRSM	Tipologia	D	Formato	Ad Esso	Disciplina	AMB
Titolo							
<b>PIANTE PROSPETTI SEZIONI CABINA CONCENTRAZIONE/TRASFORMAZIONE</b>							
SCALA: 1/100 IL PROGETTISTA Arch. Andrea Casula				FILE: TAV_FTV028.pdf GRUPPO DI PROGETTAZIONE Arch. Andrea Casula Geom. Fernando Porcu Dott. in Arch. / Assess. Maurizio Geom. Vanessa Porcu Dott. Agronomo Giuseppe Vacca Architetto Alberto Massa Geom. Maria Carmela Ing. Antonio Deckeri Green Island Energy S.r.l.			
<b>COMMITTENTE</b> <b>SF ISLAND SRL</b>							
Rev.	Data Revisione	Descrizione Revisione	Redatto	Controllato	Approvato		
Rev.	Maggio 2023	Prima Emissione	SF Island S.r.l.	SF Island S.r.l.	SF Island S.r.l.		