

ACCORDO UTILIZZO SOTTOSTAZIONE DI COLLEGAMENTO IN AT ALLA STAZIONE CONDIVISA CON ALTRI PRODUTTORI E CONNESSA ALLA FUTURA STAZIONE TERNA 220 kV DA INSERIRE IN ENTRA – ESCE ALLA LINEA TERNA 220 kV “SULCIS – ORISTANO”, DENOMINATA “GONNESA 220”

tra i contraenti

la società **SF Island S.r.l.**, con sede in Via Cantorrivo 44/c, 01021 Acquapendente (VT) distinta dal numero 02331850566 di codice fiscale e di iscrizione nel Registro delle Imprese di Viterbo, N.REA VT - 170693 rappresentata da Maurizio Manenti nato a Livorno (LI) il 12/04/1974 C.F. MNNMRZ74D12E625I in qualità di Legale Rappresentante, (in seguito chiamata “**SFI**”);

la società **SF Lidia S.r.l.**, con sede in Via Cantorrivo 44/c, 01021 Acquapendente (VT) distinta dal numero 02368680563 di codice fiscale e di iscrizione nel Registro delle Imprese di Viterbo, N.REA VT – 173504 rappresentata da Maurizio Manenti nato a Livorno (LI) il 12/04/1974 C.F. MNNMRZ74D12E625I in qualità di Legale Rappresentante, (in seguito chiamata “**SFL**”);

la società **Solarfields Sette S.r.l.**, con sede in Via G.B. Casti 65, 01021 Acquapendente (VT) distinta dal numero 01998810566 di codice fiscale e di iscrizione nel Registro delle Imprese di Viterbo, N.REA VT – 144687 rappresentata da Maurizio Manenti nato a Livorno (LI) il 12/04/1974 C.F. MNNMRZ74D12E625I in qualità di Legale Rappresentante, (in seguito chiamata “**SF7**”);

Premesso che

- La società **SFI** è subentrata come titolare nella STMG ottenuta da Terna in data 12.10.2020 prot. GRUPPO TERNA/P20200064992, STMG (Soluzione Tecnica Minima Generale) **cod. id. 202001232 da 40MW** relativa allo schema di collegamento alla Rete di Trasmissione Nazionale (di seguito RTN) che prevede la connessione in antenna a 220 kV sulla futura Stazione Elettrica (SE) di Smistamento 220 kV della RTN da inserire in entra – esce alla linea RTN a 220 kV “Sulcis - Oristano”;
- La società **SFL** è subentrata come titolare nella STMG ottenuta da Terna in data 13.05.2021 prot. GRUPPO TERNA/P20210039057, STMG (Soluzione Tecnica Minima Generale) **cod. id. 202002338 da 35MW** relativa allo schema di collegamento alla Rete di Trasmissione Nazionale (di seguito RTN) che prevede la connessione in antenna a 220 kV sulla futura Stazione Elettrica (SE) di Smistamento 220 kV della RTN da inserire in entra – esce alla linea RTN a 220 kV “Sulcis - Oristano”;
- La società **SF7** ha ottenuto da Terna in data 12.10.2020 prot. GRUPPO TERNA/P20200064982 la STMG (Soluzione Tecnica Minima Generale) **cod. id. 202001211 da 35MW** relativa allo schema di collegamento alla Rete di Trasmissione Nazionale (di seguito RTN) che prevede la connessione in antenna a 220 kV sulla futura Stazione Elettrica (SE) di Smistamento 220 kV della RTN da inserire in entra – esce alla linea RTN a 220 kV “Sulcis - Oristano”;

Tanto premesso

i sottoscritti convengono e stipulano quanto segue:

Oggetto del contratto

1. Le parti hanno sottoscritto in data 06/12/2021, l' "Accordo di utilizzo della sottostazione di collegamento alla futura stazione Terna 220 kV da inserire in entra – esce alla linea terna 220 kV "Sulcis – Oristano", denominata "Gonnesa 220", con gli altri produttori METKA EGN SARDINIA S.r.l, Enel Green Power Italia S.r.l., e MAG SARDEGNA S.r.l.
2. Le parti concordano nell'utilizzare un'area comune per condividere una sottostazione 220/30 (o 25) kV, da realizzarsi nel Comune di Gonnesa, rappresentata nell'allegato al presente Accordo, per la realizzazione di tutte le opere in media e alta tensione necessarie per l'ingresso in AT sulla sbarra a 220 kV della sottostazione di cui al punto 1;
3. Gli impianti saranno distinti in modo da garantire misure separate in MT, mentre avranno in comune la sbarra 220 kV, ed il cavo 220 kV di collegamento della predetta sbarra a 220 kV al relativo stallo assegnato alle società SF7, SFI e SFL e alla relativa sbarra a 220 kV nella sottostazione di cui al punto 1.
4. L'esercizio e la manutenzione saranno gestiti dalla SF Island che, pertanto, andrà a costituire l'interlocutore unico per Terna in relazione alle parti comuni d'impianto e alle problematiche che, più in generale, andranno a riferirsi all'intera area della sottostazione.
5. Resta inteso che l'interlocutore unico potrà essere sostituito qualora un'altra parte oggetto del presente accordo fosse in condizione di iniziare i lavori ("cantierabilità") prima della SF Island.
6. L'accesso alla sottostazione sarà possibile solo ed esclusivamente per il personale tecnico designato dai responsabili delle due società.
7. Per quanto attiene la sicurezza del personale che avrà accesso all'area e le modalità di accesso, queste saranno definite in un regolamento interno fra le tre società, al fine di rendere ottimali le condizioni di sicurezza.
8. La Parte, il cui impianto fotovoltaico sia per primo considerabile a tutti gli effetti cantierabile, si impegna a non ostacolare l'utilizzo dello stallo e a non porre in essere qualsiasi atto che possa pregiudicare la connessione delle altre Parti. Resta inteso che la Parte che deterrà un titolo di disponibilità sulle aree oggetto del presente accordo, provvederà al trasferimento di tale titolo in favore della Parte che per prima raggiungerà il requisito di cantierabilità.
9. Le Parti sono consapevoli, ed acconsentono fin da ora, che le STMG di cui in premessa possano essere cedute a società terze (a titolo esemplificativo e non esaustivo SPV di nuova costituzione, società del medesimo gruppo, società controllate o controllanti), senza che i rispettivi Impianti Fotovoltaici perdano i diritti di cui al presente Accordo. Le Parti esprimono con la presente espressamente il loro consenso al trasferimento del presente accordo su eventuali altre società di progetto a mezzo di nomina o cessione, da notificare via pec.

Roma, 17 Gennaio 2022

Solarfields Sette S.r.l.

P.IVA 01998810566
Via G.B. Casti 65 01021
Acquapendente (VT)

Rappresentante Legale
SF7

SF Lidia S.r.l.

P.IVA 02368680563
Via Cantorrivo 44/C 01021
Acquapendente (VT)

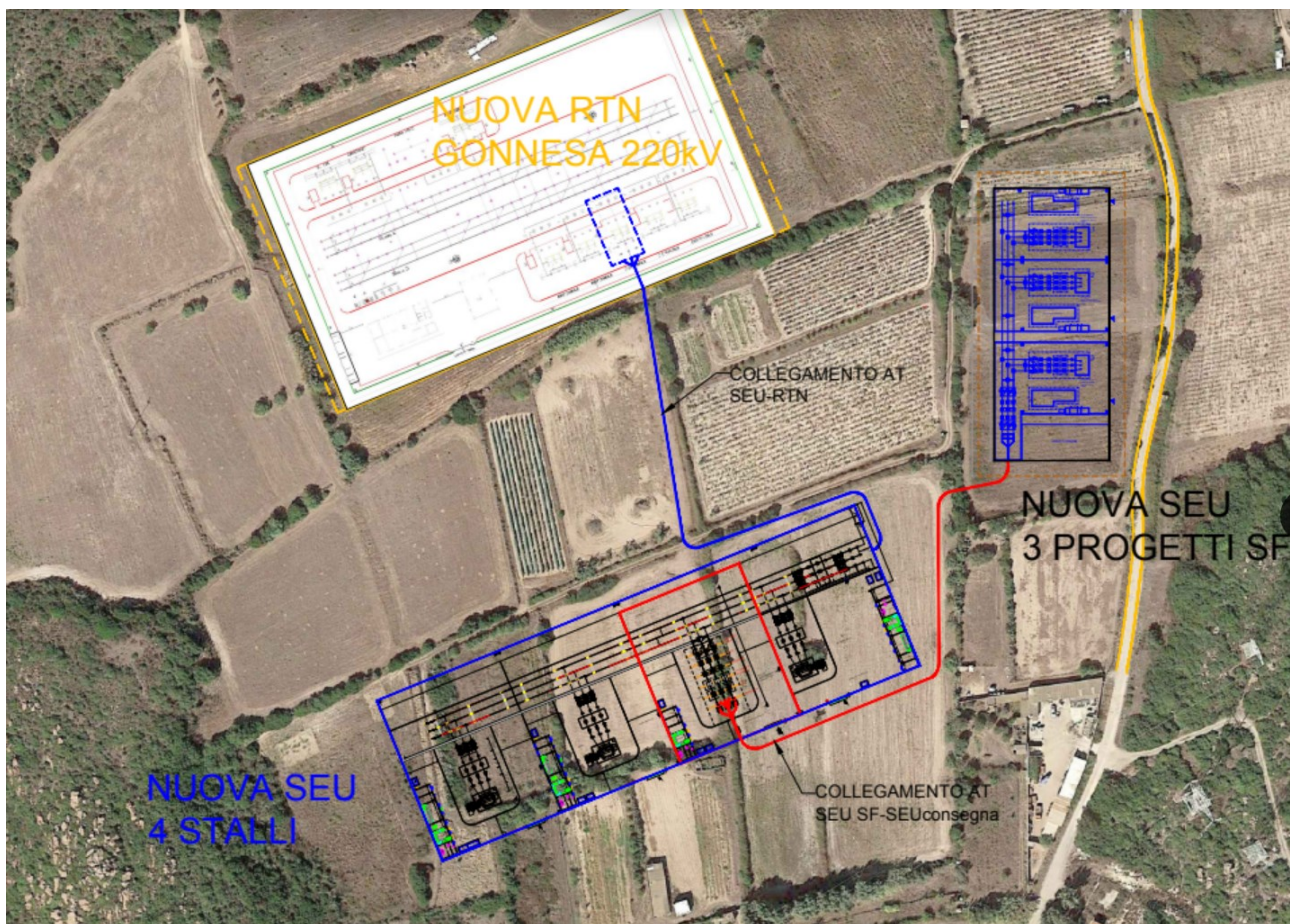
Rappresentante Legale
SFL

SF Island S.r.l.

P.IVA 02331850566
Via Cantorrivo 44/C 01021
Acquapendente (VT)

Rappresentante Legale
SFI

ALLEGATO



Sottostazione di Condivisione tra SF7, SFI e SFL (in blu a destra) e collegamento in AT alla nuova SEU a 4 Stalli oggetto dell'accordo con altri produttori di cui al punto 1 del presente accordo nello slot dedicato (in rosso) e relativo collegamento in AT alla Nuova RTN Gonnese 220kV