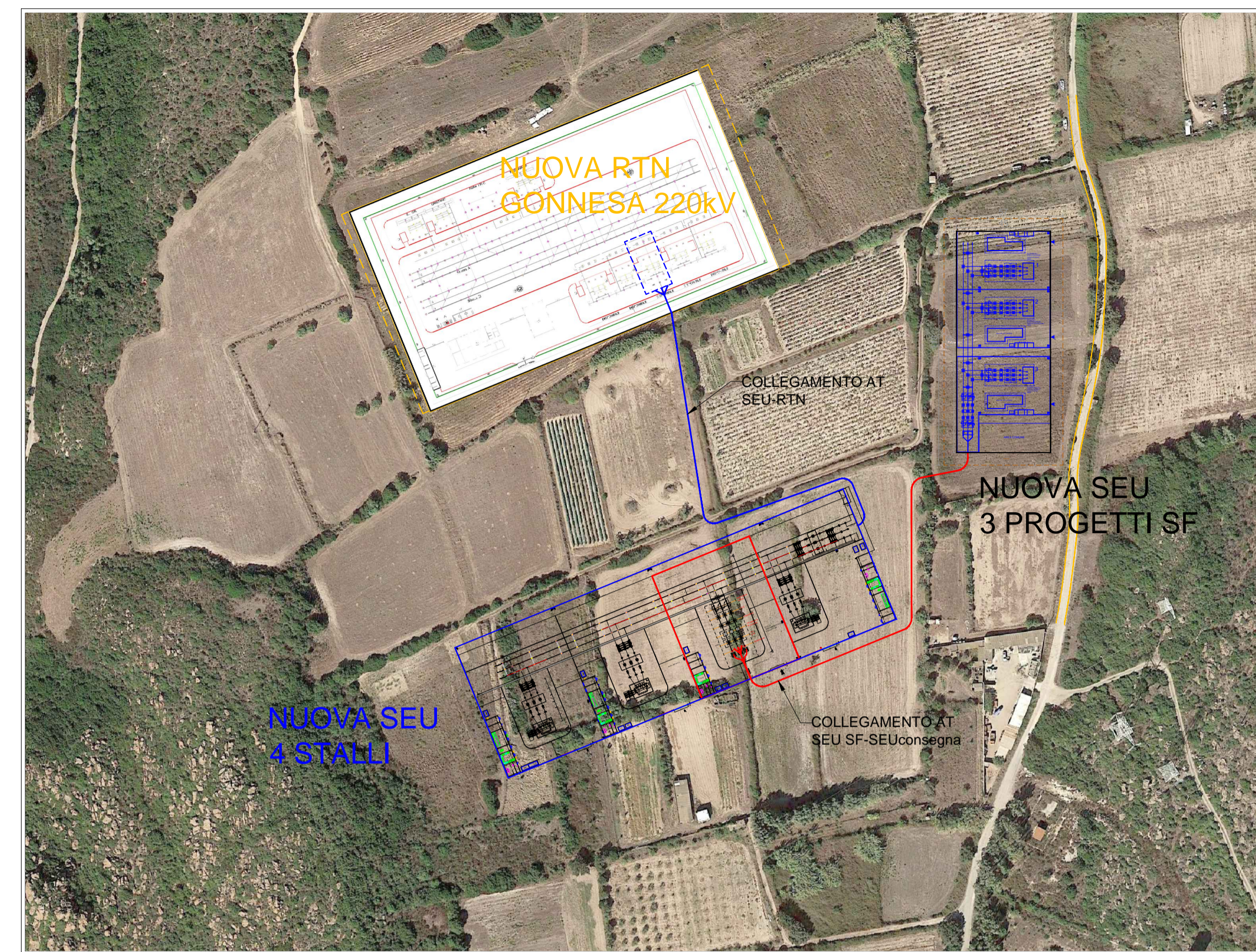
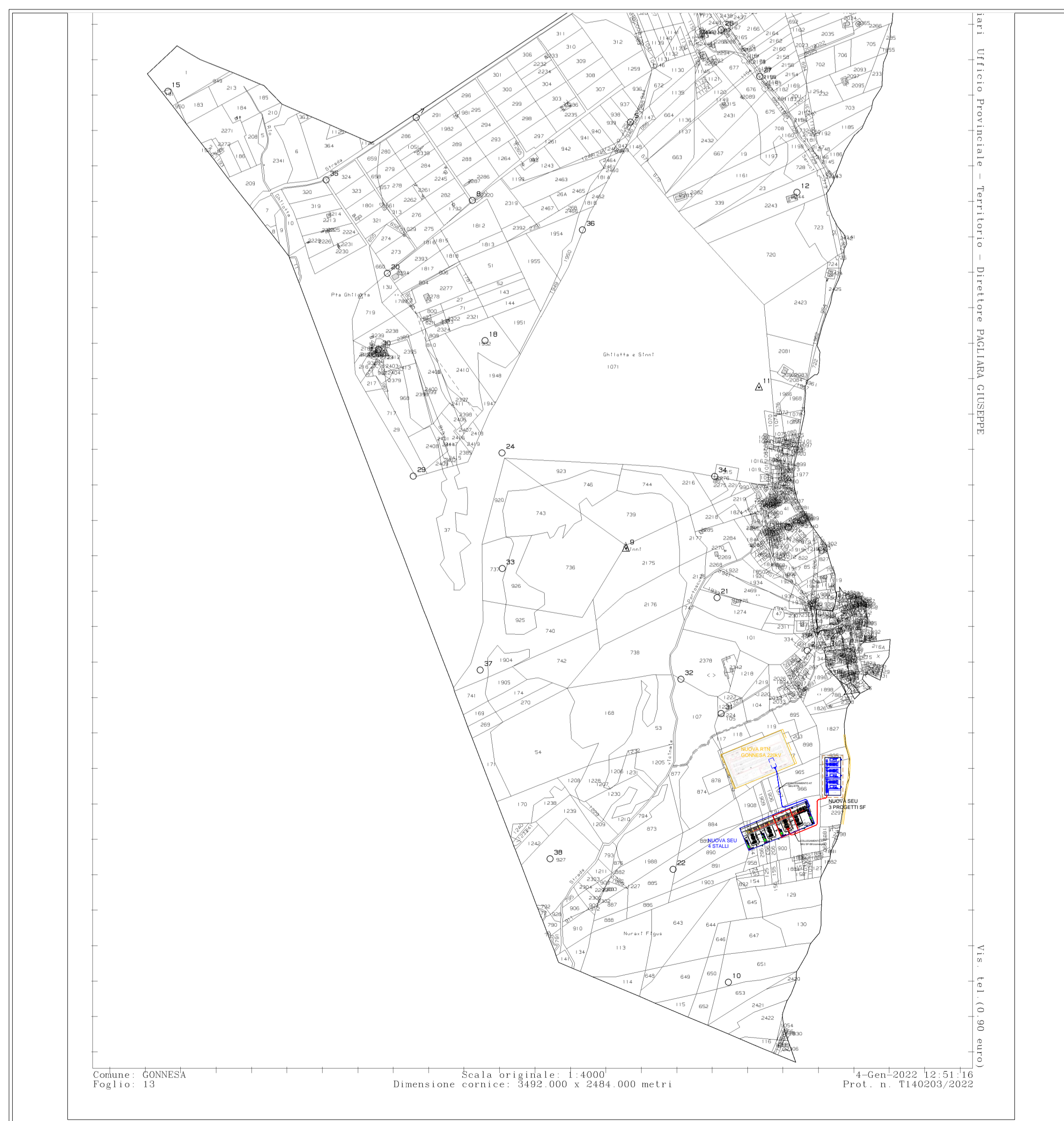


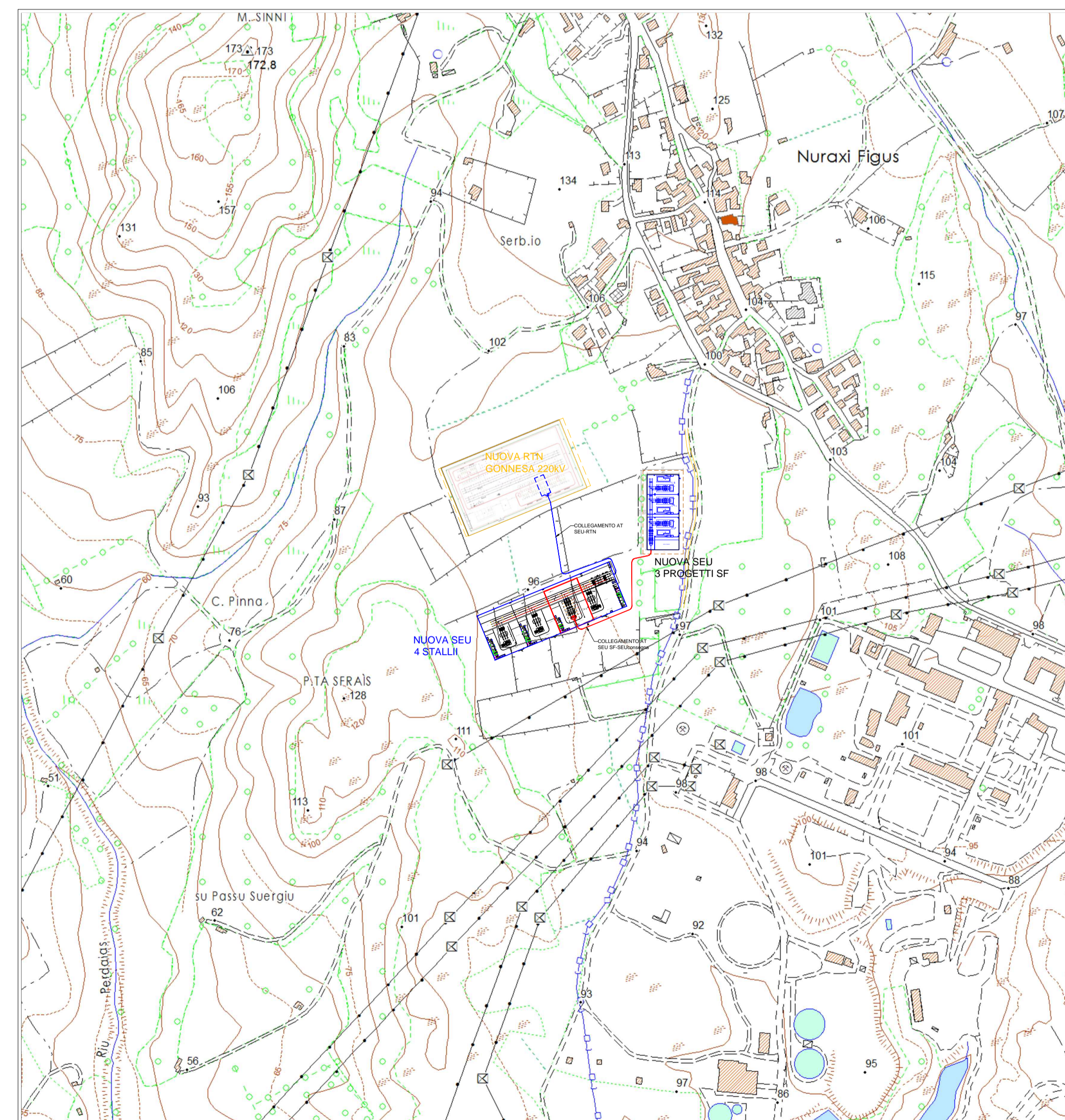
CATASTALE scala 1:2000



ORTOFOTO scala 1:2000



FOGLIO MAPPALE scala 1:10000



CTR / DBGT 555140 scala 1:5000

SOLARFIELDS

Comune di Gonnese (SU)
LOCALITÀ : NURAXI FIGUS

PROGETTO:
"PORTOSCUSO SOLARE" - STMG CP 202001232

progetto per la realizzazione di una
Sottostazione Elettrica Utente condivisa
a servizio dell'impianto fotovoltaico da realizzare a terra
della potenza nominale di 40 MWp connesso alla R.T.N.

Procedimento Autorizzatorio Unico Regionale
ai sensi del combinato disposto dell'art. 27 bis del D.lgs 152/2006 e s.m.i. e D.M. 52/2015

TITOLO ELABORATO:
**CONNESSIONE CONDIVISA - CAVIDOTTO AT
INQUADRAMENTO SOTTOSTAZIONE ELETTRICA UTENTE**

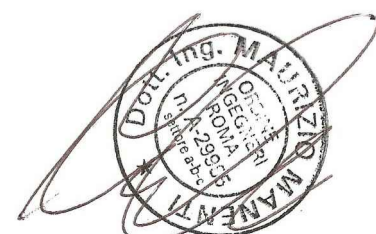
TAVOLA:	LAYOUT:	DENOMINAZIONE FILE:	SCALA MAPPA:
S01	iso A1	SEU_Gonnese_A01.dwg	varie

COMMITTENTE:
SF ISLAND S.r.l.

REV.	DATA	DESCRIZIONE	REDATTO	CONTROLLATO	APPROVATO
01.	Gen/22				
02.					
03.					
04.					

VISTI E APPROVAZIONI

PROGETTISTA INCARICATO
ING. MAURIZIO MANENTI
FIRMA del PROGETTISTA



SF Island S.r.l.
P.IVA 02331850566
Via Cantorino 44/C-01021
Accumoli (VT)

Comune: GONNESA
Foglio: 13

Scala originale: 1:4000
Dimensione cornice: 3492.000 x 2484.000 metri

4-Gem-2022 12:51:16
Prot. n. T149203/2022

Art. Ufficio Provinciale - Territorio - Direzione Pubblica Costruzione

Vis. Tel. (0.80 euro)