



Comune di Gonnese (SU)

LOCALITÀ : NURAXI FIGUS

PROGETTO:
"PORTOSCUSO SOLARE" - STMG CP 202001232

progetto per la realizzazione di una
Sottostazione Elettrica Utente condivisa
a servizio dell'impianto fotovoltaico da realizzare a terra
della potenza nominale di 40 MWp connesso alla R.T.N.

Procedimento Autorizzatorio Unico Regionale
ai sensi del combinato disposto dell'art. 27 bis del D.lgs 152/2006 e s.m.i. e D.M. 52/2015

TITOLO ELABORATO:
CONNESSIONE CONDIVISA
SCHEMA ELETTRICO UNIFILARE

TAVOLA:	LAYOUT:	DENOMINAZIONE FILE:	SCALA MAPPA:
S04	iso A2	SEU_Gonnese_A01.dwg	

COMMITTENTE:
SF ISLAND S.r.l.

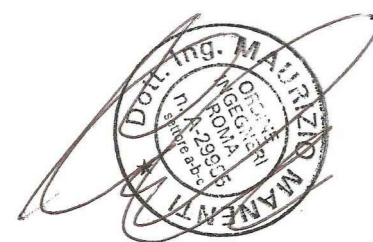
REV.	DATA	DESCRIZIONE	REDATTO	CONTROLLATO	APPROVATO
01.	Gen/22				
02.					
03.					
04.					

VISTI E APPROVAZIONI

PROGETTISTA INCARICATO

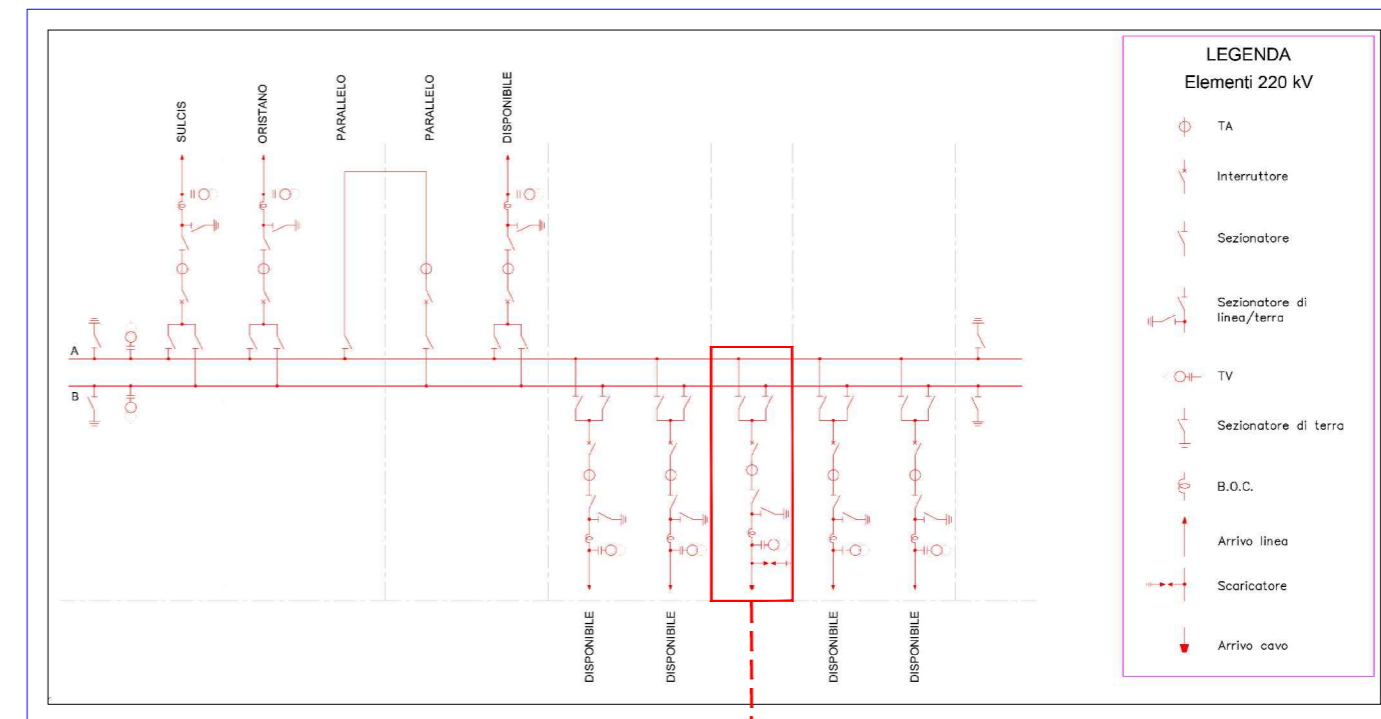
ING. MAURIZIO MANENTI

FIRMA del PROGETTISTA

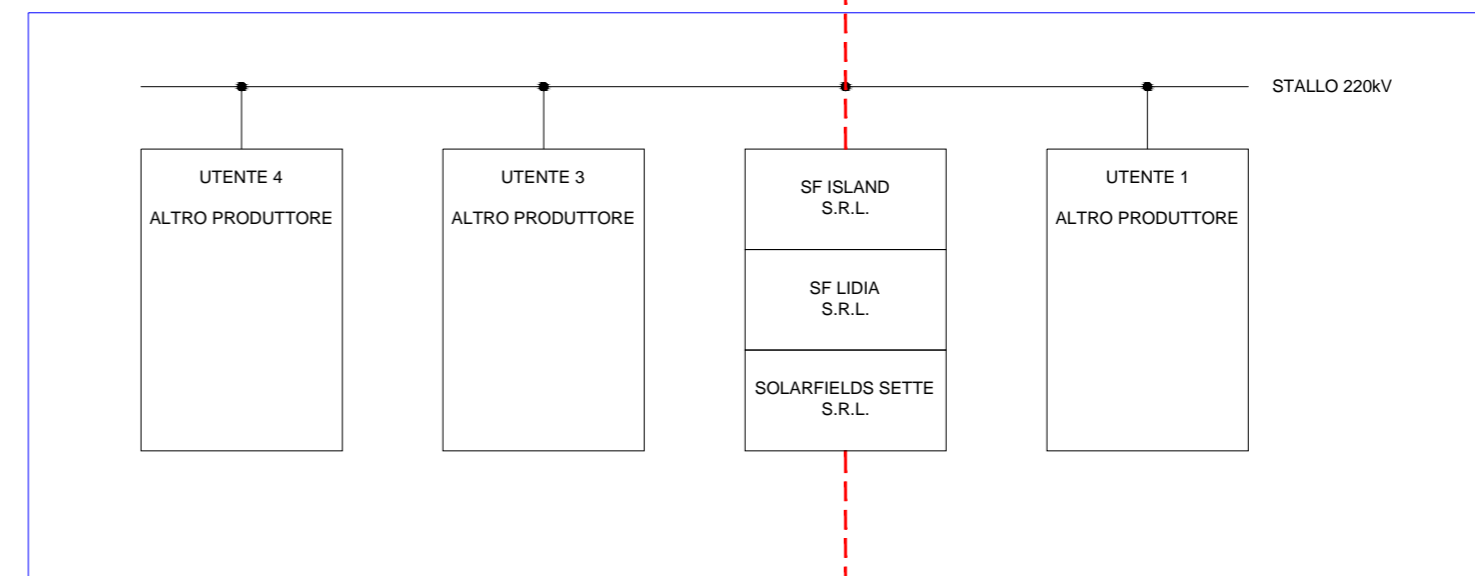


SF Island S.r.l.
P.IVA 02331850566
Via Cantorriwo 44/C 01021
Accumoli (VT)

SE RTN 220kV
GONNESA



SEU
4 STALLI



SEU
Progetti SF

