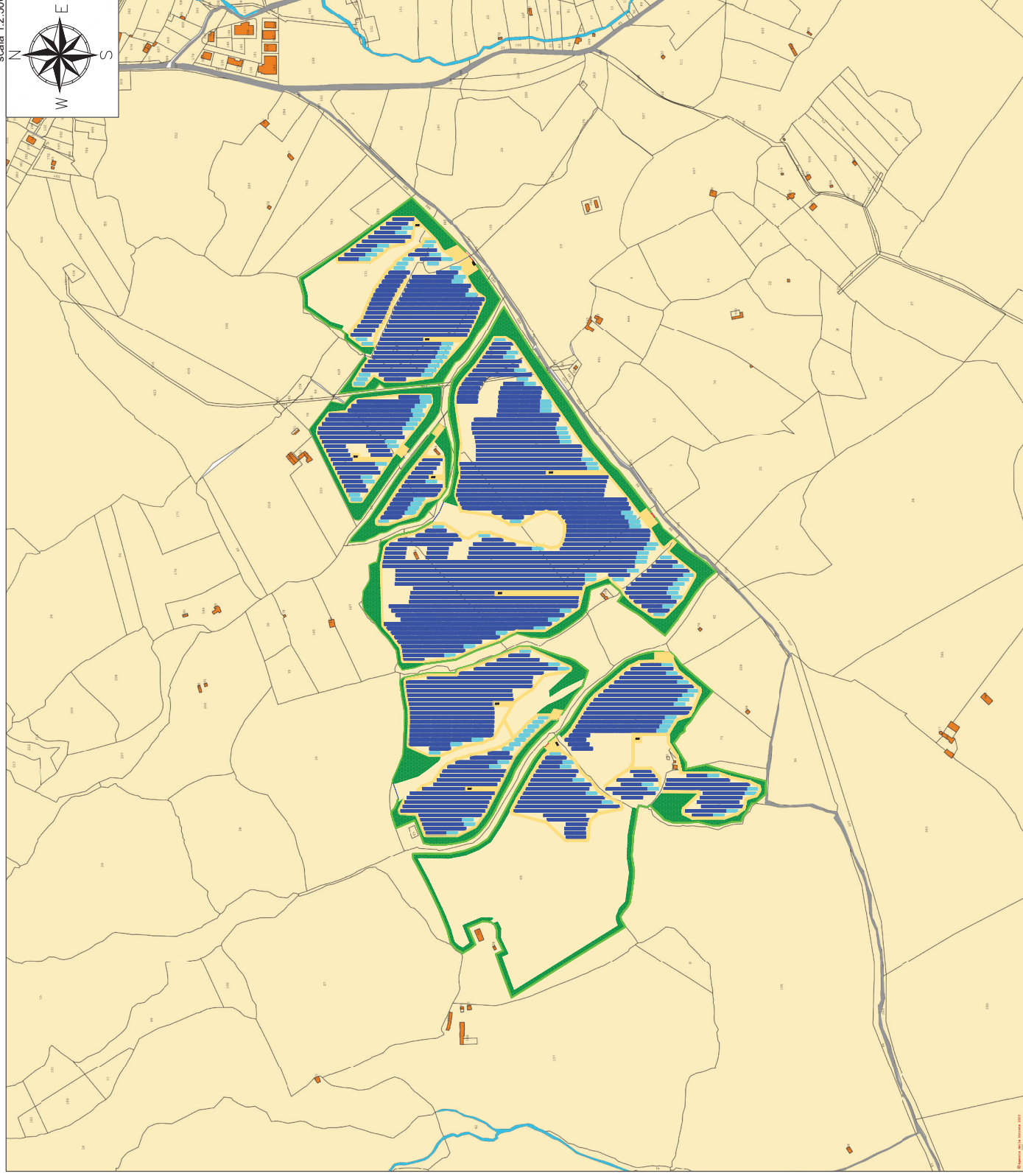











Layout del futuro impianto FV_TULA su Catastale

scala 1:2.500



LEGENDA

-  Recinzione
-  Viabilità Interna
-  Tracker 2x28
-  Tracker 2x14
-  Power Station
-  Accesso Carrabile
-  Standard Box Satellite
-  Mitigazione Arbustiva
-  Mitigazione Arborea

 REGIONE SARDEGNA PROVINCIA DI SASSARI COMUNE DI TULA	
Cognome: PROGETTA PER LA REALIZZAZIONE DI UN IMPIANTO AGRICO-ESTIVO IN UNO DEI LOCALITÀ MONTE UDUU	
DESCRIZIONE: PROGETTA PER LA REALIZZAZIONE DI UN IMPIANTO AGRICO-ESTIVO IN UNO DEI LOCALITÀ MONTE UDUU	
LOCALITÀ: LOCALITÀ MONTE UDUU	
BANDIERA: TAV003 - Layout su Catastale	
TAVOLA: TAV003	PRODOTTORE: ANNOVER S.R.L.
PROGETTAZIONE: gammian	
REDAZIONE: ING. GIANFRANCESCO SASSARI	
VERIFICA: ING. GIANFRANCESCO SASSARI	
AUTORIZZAZIONE: ING. GIANFRANCESCO SASSARI	
DATA: 17/05/2023	
SCALE: 1:2.500	
PRODOTTORE: ANNOVER S.R.L.	
REDAZIONE: ING. GIANFRANCESCO SASSARI	
VERIFICA: ING. GIANFRANCESCO SASSARI	
AUTORIZZAZIONE: ING. GIANFRANCESCO SASSARI	
DATA: 17/05/2023	
SCALE: 1:2.500	
Código Proyecto: P. 22.154	
PRODOTTORE: ANNOVER S.R.L.	
REDAZIONE: ING. GIANFRANCESCO SASSARI	
VERIFICA: ING. GIANFRANCESCO SASSARI	
AUTORIZZAZIONE: ING. GIANFRANCESCO SASSARI	
DATA: 17/05/2023	
SCALE: 1:2.500	