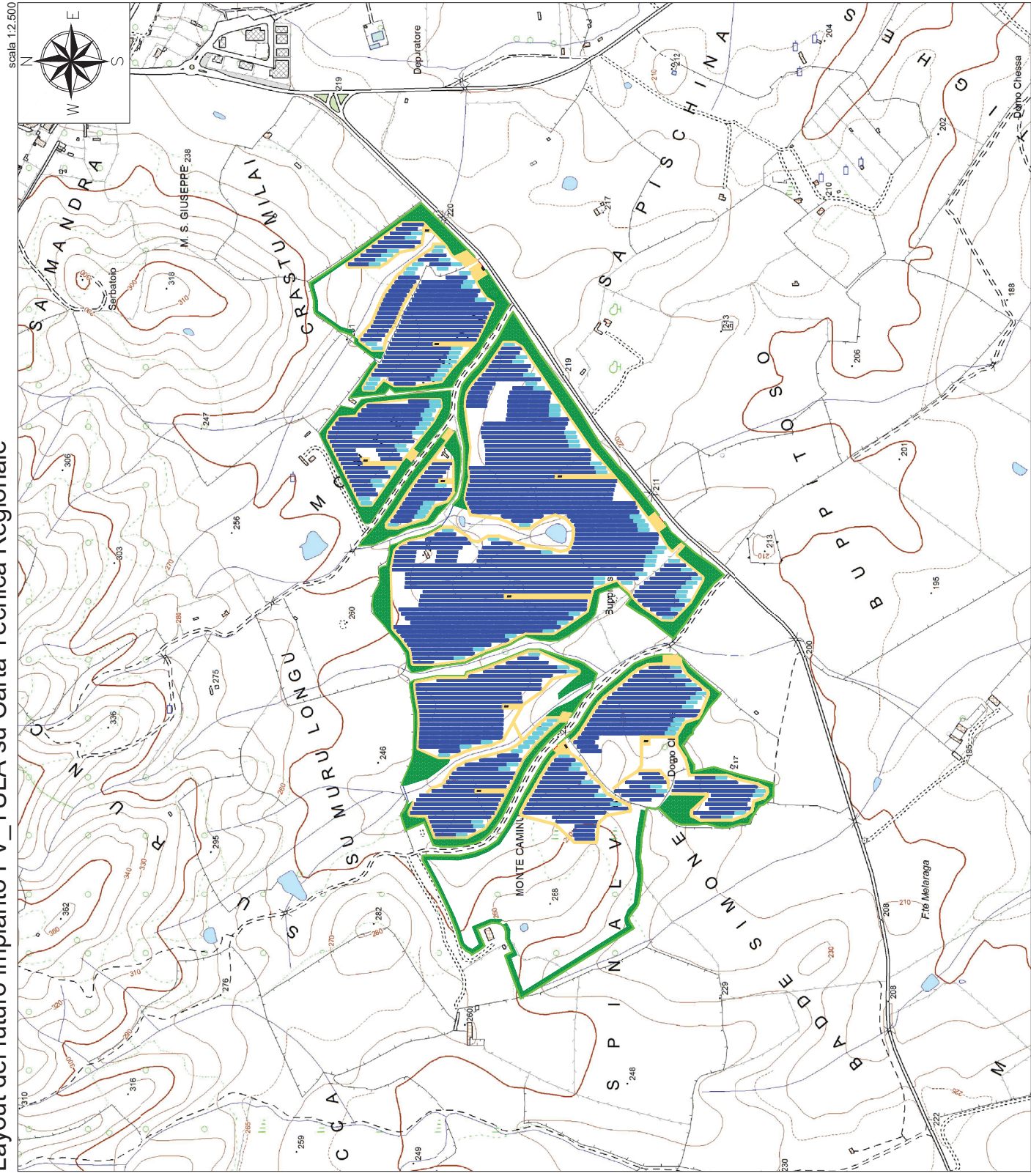


Layout del futuro impianto FV_TULA su Carta Tecnica Regionale



LEGENDA

- Recinzione
- Viabilità Interna
- Tracker 2x28
- Tracker 2x14
- Power Station
- Accesso Carrabile
- Standard Box Satellite
- Mitigazione Arbustiva
- Mitigazione Arborea

REGIONE SARDEGNA
PROVINCIA DI SASSARI
COMUNE DI TULA

COPIA PER LA REALIZZAZIONE DI UN IMPIANTO A ENERGIA FOTOVOLTAICA DELLA POTENZA DI 34.918 MW DA UBICARE NEL TERRITORIO DEL COMUNE DI TULA LOCALITÀ MONTE UDUU

PROGETTO: TAV004 - Layout sul CTR

PROGETTISTI: AMO OIVAS S.R.L. (P. IVA 02010320903)

REDAZIONE: ING. GIANFRANCESCO MARRAS (P. IVA 02010320903)

SCALA: 1:2.500

DATA: MARZO 2023

COPIE: 05 - PRESENTAZIONE NELLA V.A. (V. 00)

Ordine Professionale n. 25.156

ING. GIUSEPPE VALLI (P. IVA 02010320903)