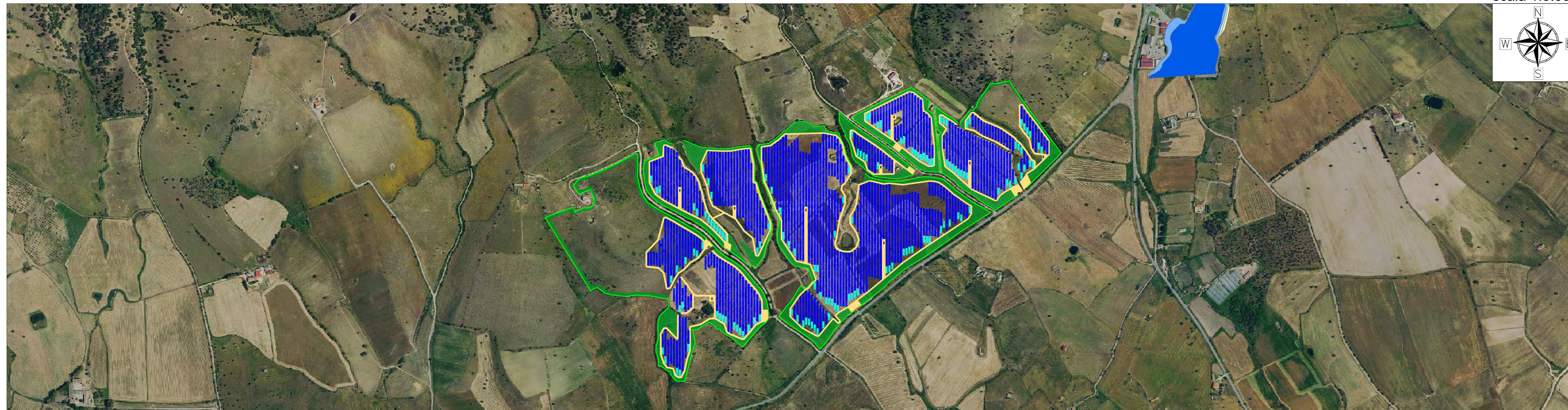
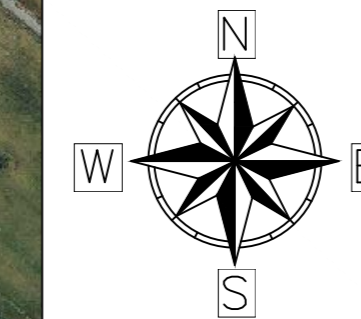


Piano d'Assetto Idrogeologico 2020 - Pericolo Idraulico Rev. 59



scala 1:5.000



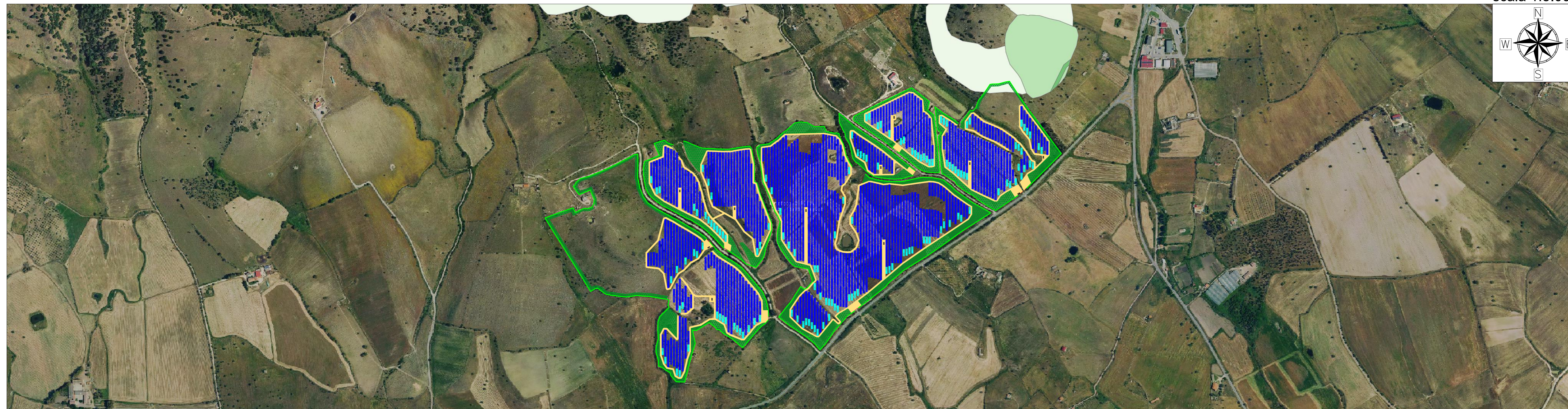
LEGENDA

- Recinzione
- Viabilità Interna
- Tracker 2x28
- Tracker 2x14
- Power Station
- Accesso Carrabile
- Standard Box Satellite
- Mitigazione Arbustiva
- Mitigazione Arborea

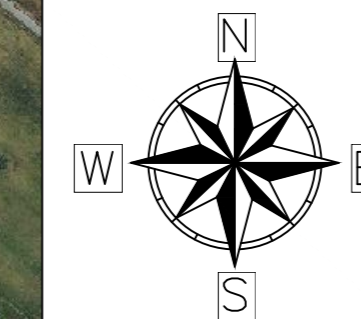
Piano d'Assetto Idrogeologico

- Pericolo Idraulico Rev. 59**
- HI* - (Aree da modellazione 2D con $V_p \leq 0,75$)
 - HI0 - P0 (Tratto studiato nel quale la piena risulta contenuta all'interno delle sponde per tutti i Tr)
 - HI1 - P1 (Aree a pericolosità idraulica Moderata o Fascia geomorfologica)
 - HI2 - P2 (Aree a pericolosità idraulica Media)
 - HI3 - P2 (Aree a pericolosità idraulica Elevata)
 - HI4 - P3 (Aree a pericolosità idraulica Molto elevata)

Piano d'Assetto Idrogeologico 2020 - Rischio Geomorfologico Rev. 42



scala 1:5.000



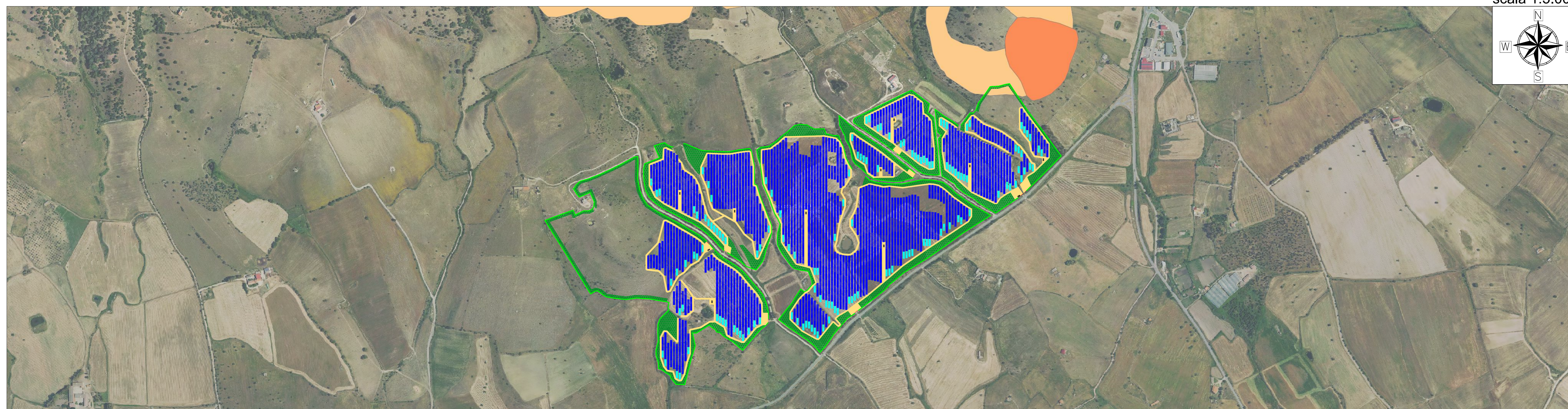
Pericolo Geomorfologico Rev. 42 v.02 (Pericolo Frana PAI)

- Hg4
- Hg3
- Hg2
- Hg1
- Hg0

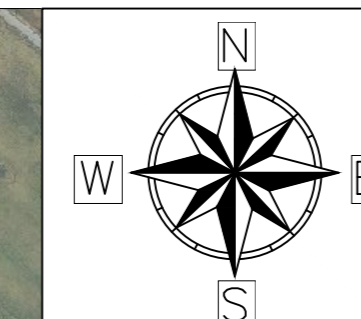
Rischio Geomorfologico Rev. 42 (Rischio Frana PAI)

- Rg0
- Rg1
- Rg2
- Rg3
- Rg4
- V

Piano d'Assetto Idrogeologico 2020 - Pericolo Geomorfologico Rev. 42 v.02



scala 1:5.000



REGIONE SARDEGNA
PROVINCIA DI SASSARI
COMUNE DI TULA

Oggetto:
PROGETTO PER LA REALIZZAZIONE DI UN IMPIANTO AGRO-FOTOVOLTAICO DELLA POTENZA DI 34,8186 MWp DA UBICARSI NEL TERRITORIO DEL COMUNE DI TULA LOCALITÀ MONTE UDULU

Elaborato:
TAV006 - Carta del Piano d'Assetto Idrogeologico

TAVOLA:
TAV006

PROGETTAZIONE:

GAMIAN CONSULTING SRL
Via Indipendenza 42 - 07100 Sassari (SS) - Tel. 079 2211111 - Email: info@gamian.it

Tecnico:
Ing. Gaetano Voccia

SCALA:
1 : 5.000

DATA:
Marzo 2023

REDAZIONE:
GF

CONTROLLO:
SC

APPROVAZIONE:
Ing. Voccia Gaetano

Codice Progetto: **F.22.154**

Rev.: **00 - Presentazione Istanza VIA e AU**

SPAZIO RISERVATO ALL'ENTE PUBBLICO