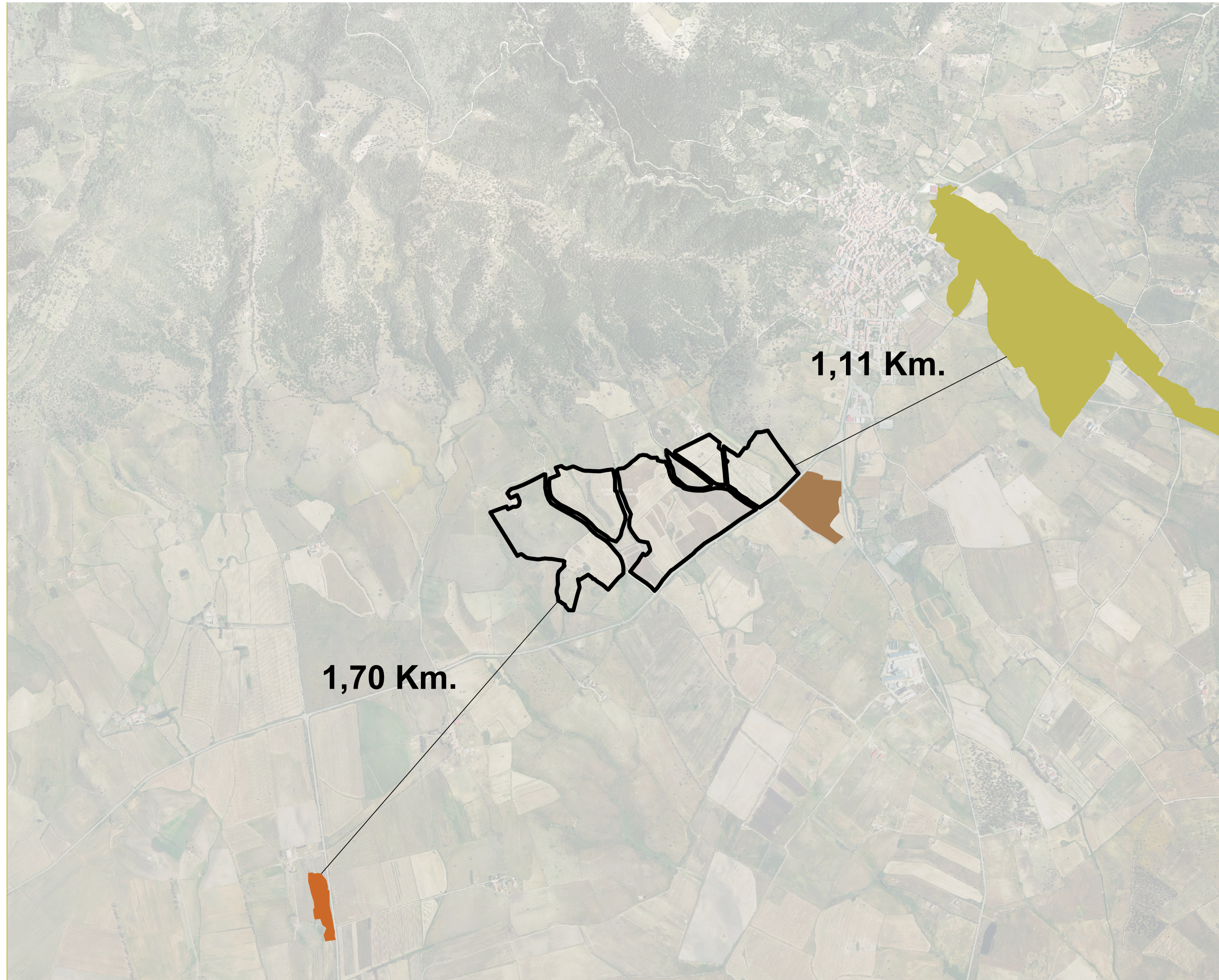


# CARTA AREE PERCORSE DA FUOCO 2012-2021



**LEGENDA**

	Area impianto
	Aree percorse da fuoco 2012
	Aree percorse da fuoco 2013
	Aree percorse da fuoco 2014
	Aree percorse da fuoco 2015
	Aree percorse da fuoco 2016
	Aree percorse da fuoco 2017
	Aree percorse da fuoco 2018
	Aree percorse da fuoco 2019
	Aree percorse da fuoco 2020
	Aree percorse da fuoco 2021

<b>REGIONE SARDEGNA</b> <b>PROVINCIA DI SASSARI</b> <b>COMUNE DI TULA</b>			
<b>Oggetto:</b> PROGETTO PER LA REALIZZAZIONE DI UN IMPIANTO AGRO-FOTOVOLTAICO DELLA POTENZA DI 34,8186 MWp DA UBICARSI NEL TERRITORIO DEL COMUNE DI TULA LOCALITÀ MONTE UDULU			
<b>Elaborato:</b> TAV013 - Carta Aree Percorse da Fuoco			
<b>TAVOLA:</b> TAV013	<b>PROPONENTE:</b> Alter Cinque S.R.L. Sede: Via della Bufalotta 374, 00139 Roma (RM)		
<b>PROGETTAZIONE:</b> Tecnico: Ing. Gaetano Voccia Team Tecnico: Greco Francesco    Cairo Stefano Addino Roberto    Martorelli Francesco Iorio Marco    Guertiero Alessandra Splendore Francesca    Solizzo Lavinia			
<b>SCALA:</b> 1:10.000	<b>DATA:</b> Marzo 2023	<b>REDAZIONE:</b> FM	<b>CONTROLLO:</b> AG
<b>Codice Progetto: F.22.154</b>		<b>APPROVAZIONE:</b> Rev.: 00 - Presentazione Istanza VIA e AU Ing. Voccia Gaetano	
GAMIAN CONSULTING SRL si riserva la proprietà di questo documento e ne vieta la riproduzione e la divulgazione a terzi se non espressamente autorizzato.			
SPAZIO RISERVATO ALL'ENTE PUBBLICO			

Scala 1:10.000