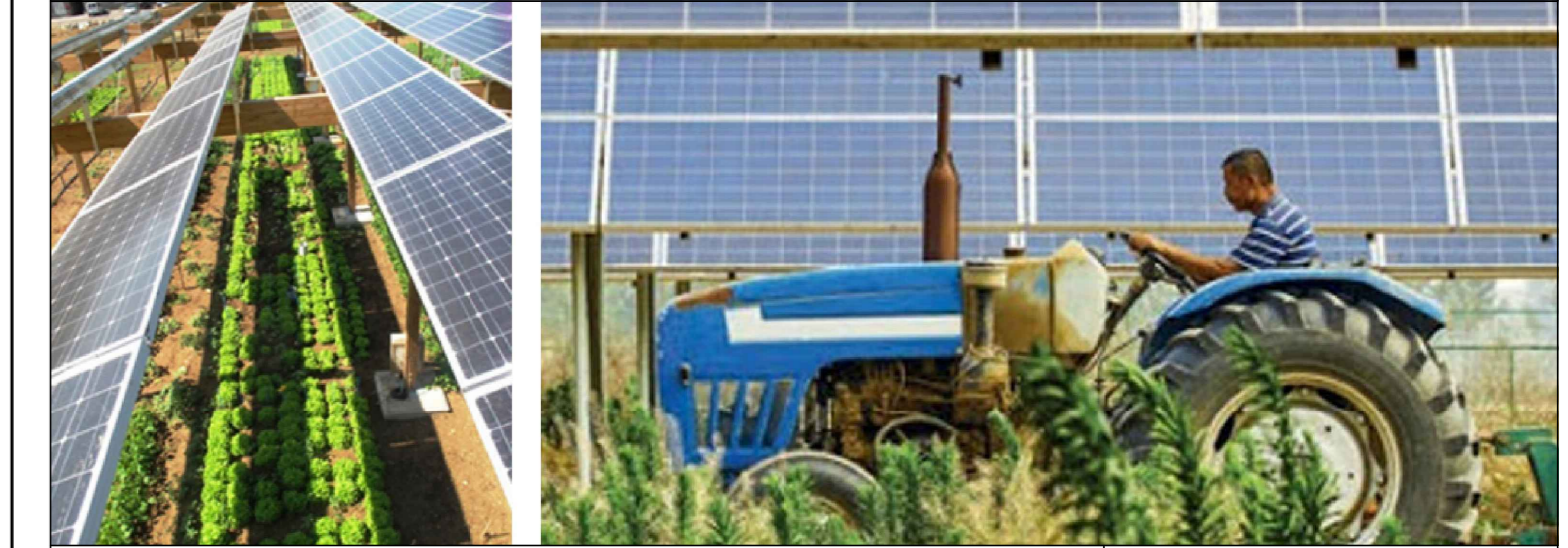


Progetto per la costruzione e l'esercizio di un impianto Agrivoltaico, con sistema integrato per la coltivazione di piante officinali e la produzione di energia elettrica, delle opere e delle infrastrutture connesse, denominato CISTERNA 1, da realizzarsi in agro del comune di Ferrandina, di potenza pari a 19.981,92 KwP

PROGETTO DEFINITIVO



Elaborato: ELENCO VINCOLI MONUMENTALI  
Tavola: CIS1-AMB-TAV-014\_D

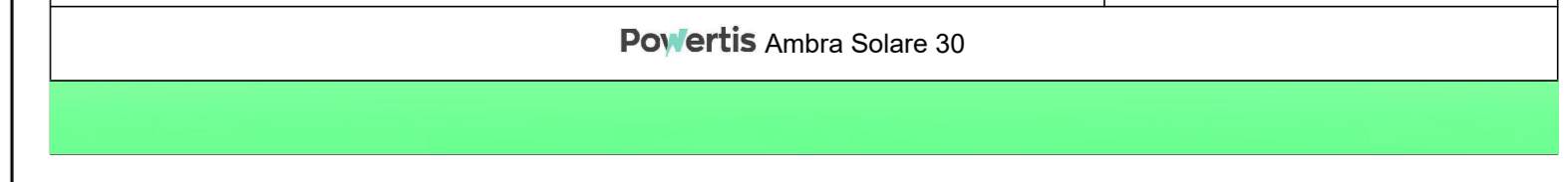
Data: Ottobre 2022 | Scala: 1:30.000

Rev	Data	Descrizione	Eseguito	Verificato	Approvato

Progettazione:

Proponente:  
**Powertis**  
 Ambra Solare 30 S.r.l.  
 Via Taverni, 41, 00198 Roma  
 C.F. e P.IVA 1610091002  
 PEC: ambra30@powertis.it

Visti:



Bene Monumentale	Riferimento Normativo	Distanze minime (km)		
		Impianto	Cavidotto	Sottostazioni
Palazzo Centola	Art.10 D.Lgs 42/2004	4,2	5,2	14,8
Palazzo Rago	Art.45 D.Lgs 42/2004	4,1	5,1	14,7
Palazzo Lisanti	Art.10 D.Lgs 42/2004	4,05	5,05	14,75
Palazzo Scorpione	Art.10 D.Lgs 42/2004	4,0	5,0	14,6
1 Palazzo D'Amato Cantorio	Art.10 D.Lgs 42/2004	4,1	5,1	14,7
Palazzo Piccinni-Lavecchia	Art.10 D.Lgs 42/2004	4,1	5,1	14,7
Ex Convento Santa Chiara	Artt.10/45 D.Lgs 42/2004	4,0	5,0	14,6
Palazzo La Capra	Artt.10/45 D.Lgs 42/2004	3,8	4,8	14,4
Ex Monastero e Chiesa S.Francesco	Art.10 D.Lgs 42/2004	3,7	4,7	14,3
2 Convento dei Cappuccini	Artt.10/45 D.Lgs 42/2004	4,7	5,7	15,4
Ex Ciminiera e Filanda Scorpione	Art.10 D.Lgs 42/2004	4,6	5,6	15,3
3 Castello di Uggiano	Art.10 D.Lgs 42/2004	6,0	6,4	16,4
4 Ex Stazione di Posta	Art.10 D.Lgs 42/2004	3,0	3,8	11,9
5 Stazione ferroviaria di Pisticci	Art.10 D.Lgs 42/2004	7,4	7,3	8,6
6 Ex Stazione	Art.10 D.Lgs 42/2004	7,5	6,0	6,6
Palazzo Giannantonio	Art.10 D.Lgs 42/2004	9,7	7,7	7,0
Abbazia S.Maria la Sanità del Casale	Artt.10/45 D.Lgs 42/2004	10,4	8,6	7,6
7 Palazzo De Franchi Caldoni	Artt.10/45 D.Lgs 42/2004	9,3	7,0	6,3
Cappella dell'Annunziata	Artt.10/45 D.Lgs 42/2004	9,4	7,1	6,4
Il Castello	Art.10 D.Lgs 42/2004	9,5	7,1	6,5
8 Ex Monastero Francescani	Art.10 D.Lgs 42/2004	8,0	1,8	3,8