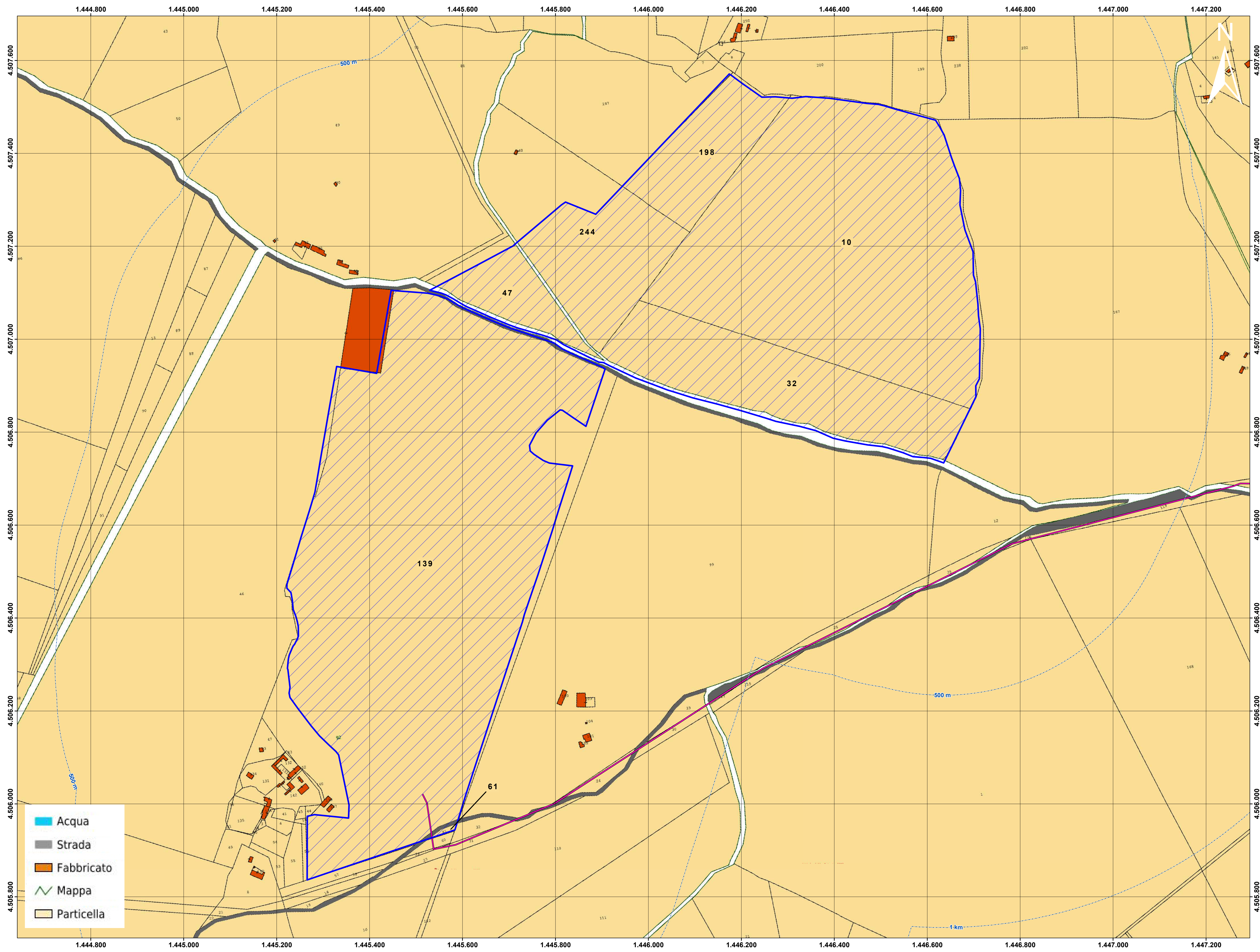


Inquadramento su WMS della cartografia catastale

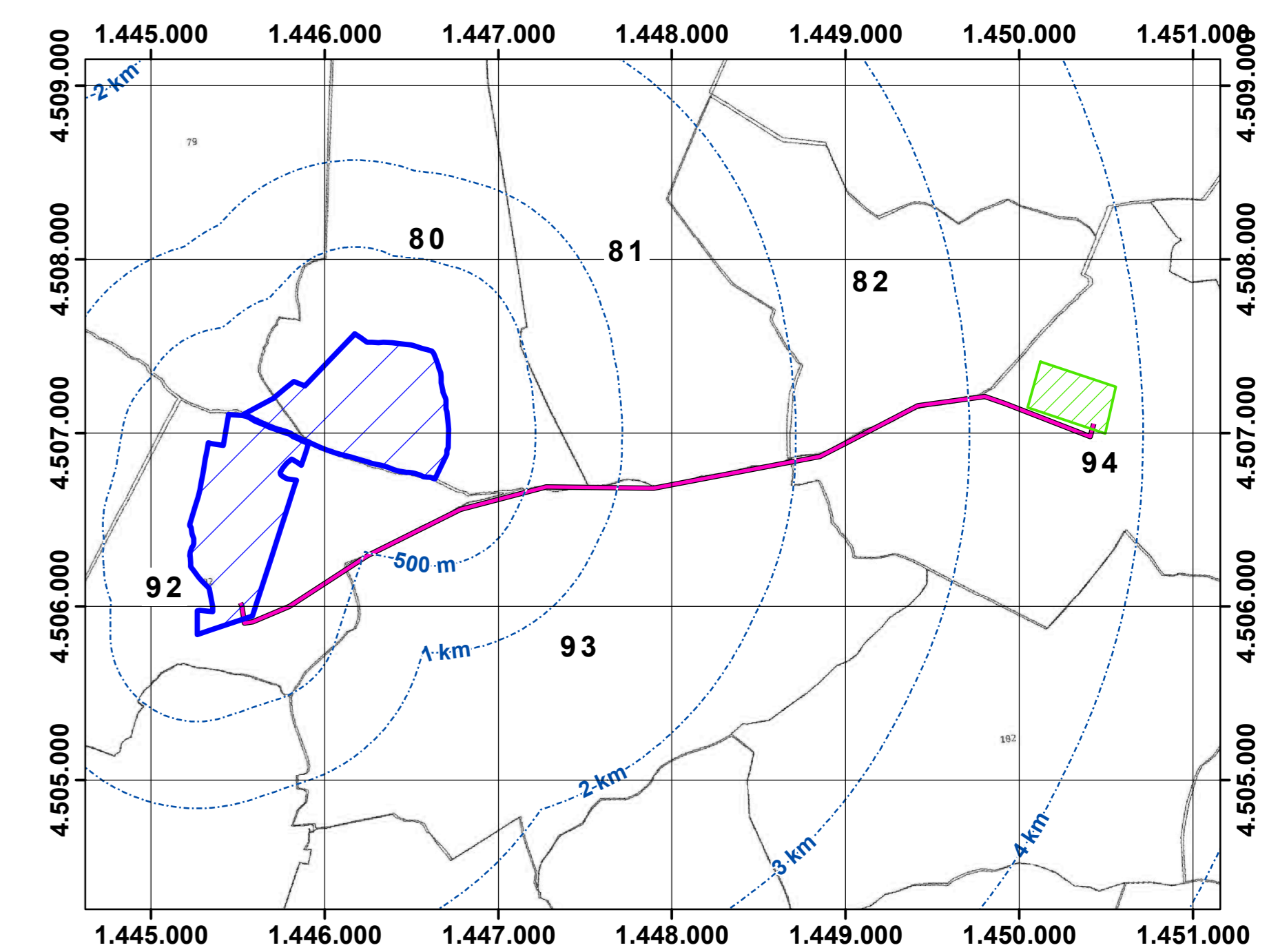
scala 1:3.000 1 cm = 30 m



- Acqua
- Strada
- Fabbricato
- Mappa
- Particella

Fogli catastali

scala 1:30.000 1 cm = 300 m



Legenda

- Buffer distanze da area di progetto
- Area di progetto
- Stazione TERNA in progetto
- Cavidotto



Link WMS cartografia catastale - Agenzia delle Entrate

Regione Sardegna

Provincia di Sassari

Comune di Sassari

PROGETTISTA INCARICATO:  
Ing. Giovanni Cis  
Tel. 079/373023  
Pec: govanni.cis@ingpec.eu

TECNICI COINVOLTI:  
Dott. Ing. Bruno Manca  
Dott.ssa Geol. Cosima Alzori  
Dott.ssa Archeol. Giuseppina Marras  
Dott. Nat. Fabio Schirru  
Dott. Nat. Maurizio Medda  
Dott. Nat. Nicola Manis  
Dott. Ing. Ivano Distinto  
Dott. Ing. Carlo Foddis  
Dott. Giulio Casu  
Dott.ssa Ing. Silvia Exama  
Dott.ssa Ing. Ilaria Giovagnorio  
Dott. Giovanni Lovigiu  
Dott. Ing. Luca Salvadori  
Dott.ssa Ing. Alessandra Scalas  
Ing. Andrea Casna

GESTORE RETE ELETTRICA  
**Terna**

**PARCO AGRIVOLTAICO E  
RELATIVE OPERE DI  
CONNESSIONE ALLA RTN DI  
POTENZA PARI A 60 MWp NEL  
COMUNE DI SASSARI (SS).**

Scala: varie  
Formato: A0

CODICE ELABORATO

PROGETTO	PROG.	TIPO	REV.
RV-FV-ER-15	VIA Tav04	D	00

Rev. Data Descrizione Redige Verifica Approva

Rev.	Data	Descrizione	Redige	Verifica	Approva
00	04/23	Prima Emissione	Dott. Giulio Casu Dott.ssa Ing. Silvia Exama Dott. Ing. Bruno Manca Dott. Ing. Luca Salvadori		
01					
02					
03					
04					
05					
06					

SOCIETA' PROPONENTE:  
**OPR SUN 9 S.R.L.**  
Via Cerasolo 7, Milano (MI) - 20154  
P.Iva 12294900968

**OPR SUN 9**