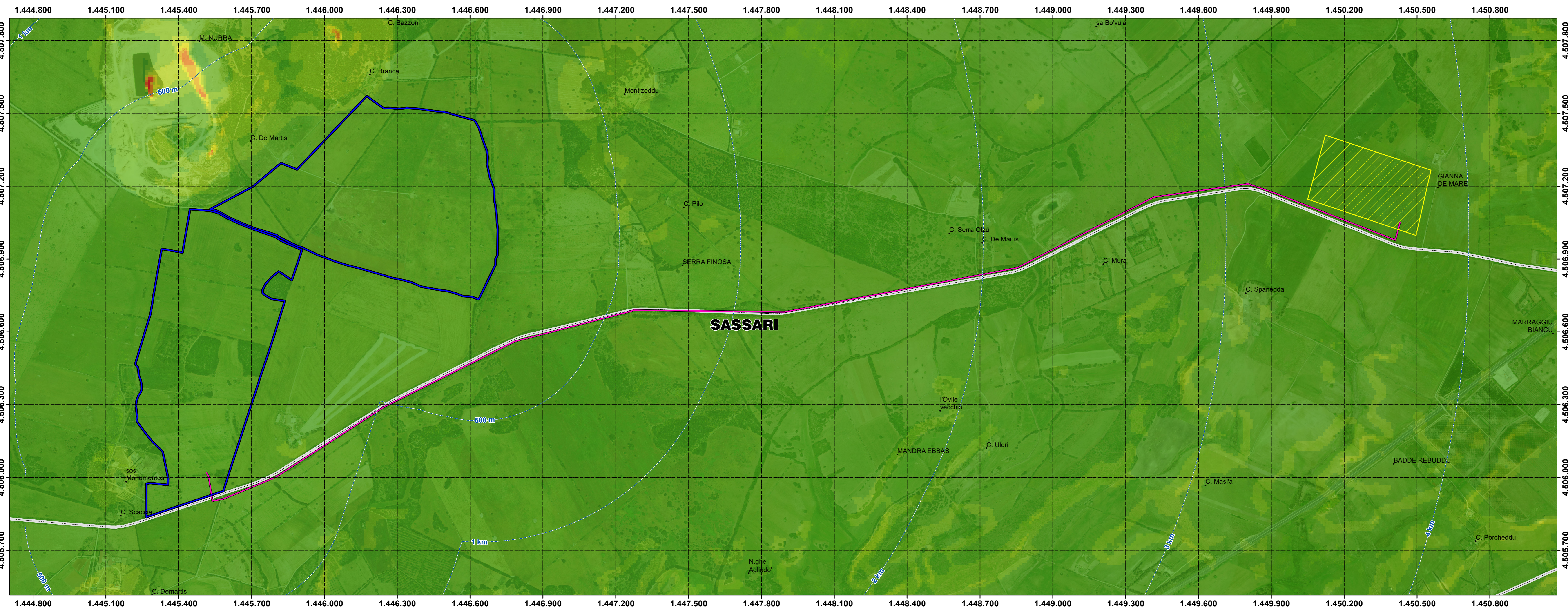


scala 1:7.000 1 cm = 70 m



### Legenda

- Buffer distanze da area di progetto
- Area di progetto
- Stazione TERNA in progetto
- Cavidotto
- Confini comunali
- Strade SS e SP

### Acclività

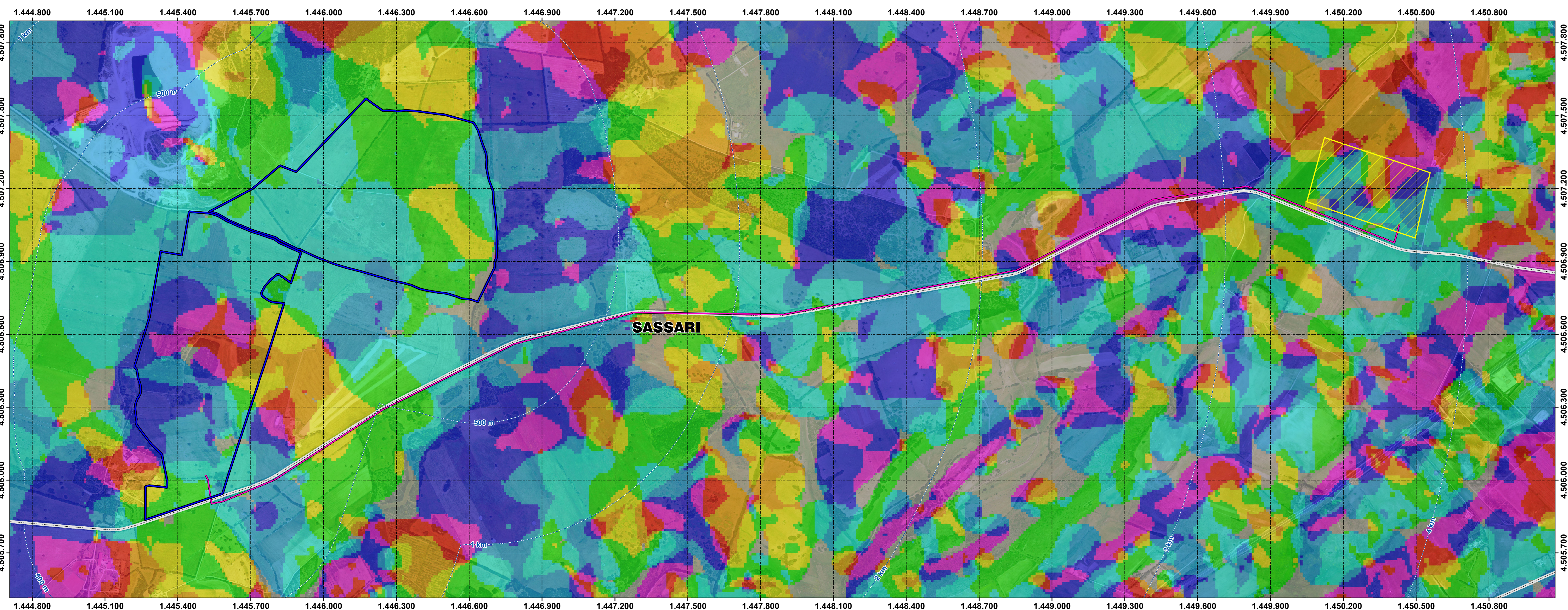
- 0 - 4
- 4,1 - 9,9
- 10 - 16
- 17 - 22
- 23 - 27
- 28 - 32
- 33 - 38
- 39 - 48
- 49 - 79

### Esposizione

- Flat (-1)
- North (0-22.5)
- Northeast (22.5-67.5)
- East (67.5-112.5)
- Southeast (112.5-157.5)
- South (157.5-202.5)
- Southwest (202.5-247.5)
- West (247.5-292.5)
- Northwest (292.5-337.5)
- North (337.5-360)

### CARTA ESPOSIZIONE DEI VERSANTI - Raster passo 10m

scala 1:7.000 1 cm = 70 m



Modello Digitale di elevazione utilizzato: passo 10 metri

Rappresentazione raster della morfologia del terreno della Regione Sardegna tramite struttura a griglia con maglie regolari quadrate di dimensioni pari a dieci metri per dieci. Il dataset deriva dai livelli informativi "curve di livello" e "punto quotati" del database topografico 10K



Link Sardegna Geoportale - Mappe raster

Regione Sardegna

Provincia di Sassari

Comune di Sassari

PROGETTISTA INCARICATO:  
Ing. Giovanni Cils  
Pec: giovanni.cils@prgncs.it

TECNICI COINVOLTI:  
Dott. Ing. Bruno Manca  
Dott.ssa Geo. Cosima Alzori  
Dott.ssa Archeol. Giuseppina Marras  
Dott. Nat. Fabio Schirru  
Dott. Nat. Maurizio Medda  
Dott. Nat. Nicola Manis  
Dott. Ing. Ivano Distinto  
Dott. Ing. Carlo Foddis  
Dott. Giulio Casu  
Dott.ssa Ing. Silvia Exana  
Dott.ssa Ing. Ilaria Giovagnorio  
Dott. Giovanni Lovigu  
Dott. Ing. Luca Salvadori  
Dott.ssa Ing. Alessandra Scalas  
Ing. Andrea Casna

GESTORE RETE ELETTRICA  
**Terna**

**PARCO AGRIVOLTAICO E  
RELATIVE OPERE DI  
CONNESSIONE ALLA RTN DI  
POTENZA PARI A 60 MWp NEL  
COMUNE DI SASSARI (SS).**

Scala: 1:7.000  
Formato: A0  
Titolo elaborato: Acclività ed esposizione

CODICE ELABORATO		PROGETTO	PROG.	TIPO	REV.
RV-FV-ER-15		VIA Tav06	D	00	

Rev.	Data	Descrizione	Redige	Verifica	Approva
00	04/23	Prima Emissione	Dott. Giulio Casu Dott. Ing. Silvio Exana Dott. Ing. Bruno Manca Dott. Ing. Luca Salvadori		
01					
02					
03					
04					
05					
06					

SOCIETA' PROPONENTE:  
OPR SUN 9 S.R.L.  
Via Caruso 7, Alghero (ME) - 07104  
P.IVA 12294390968