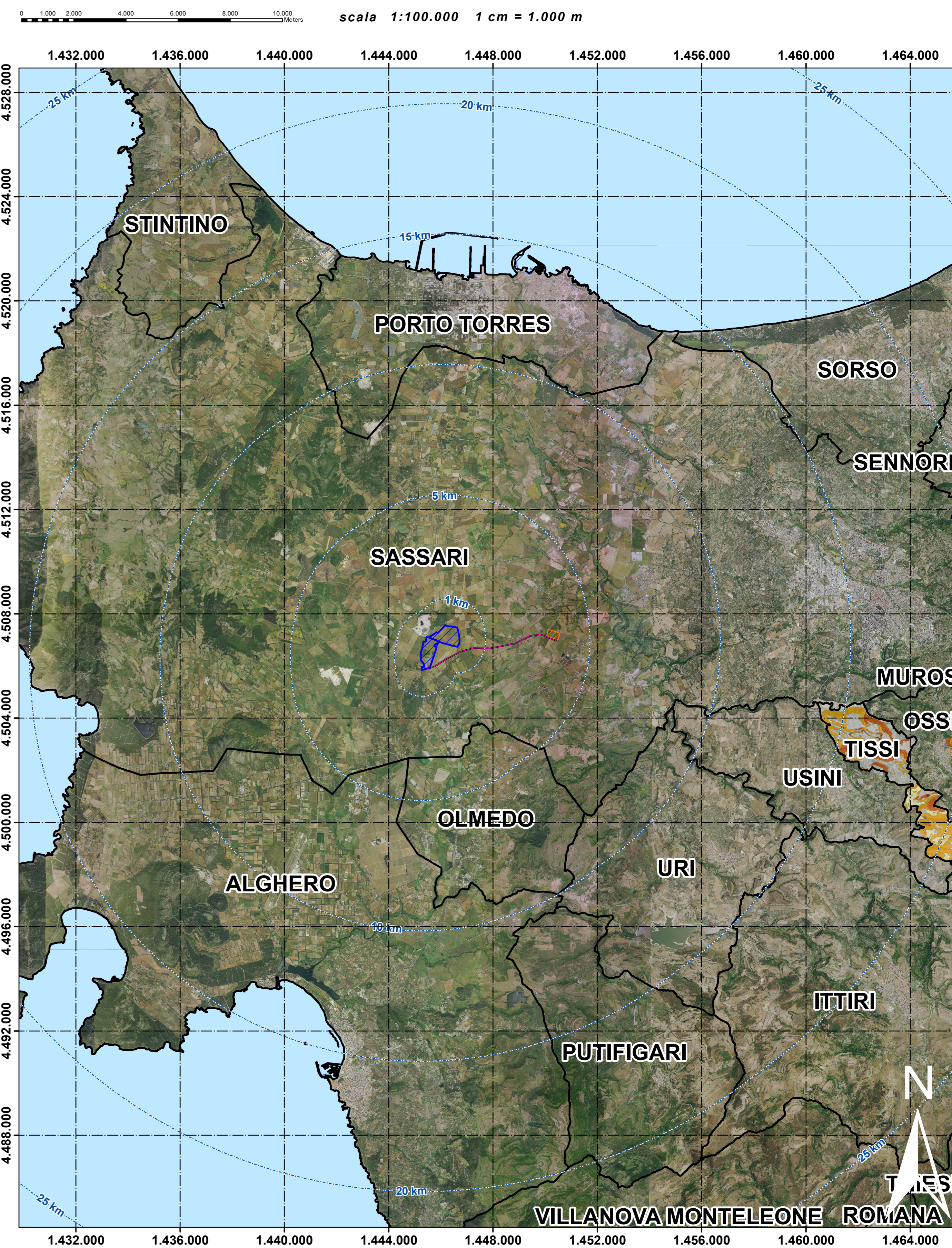
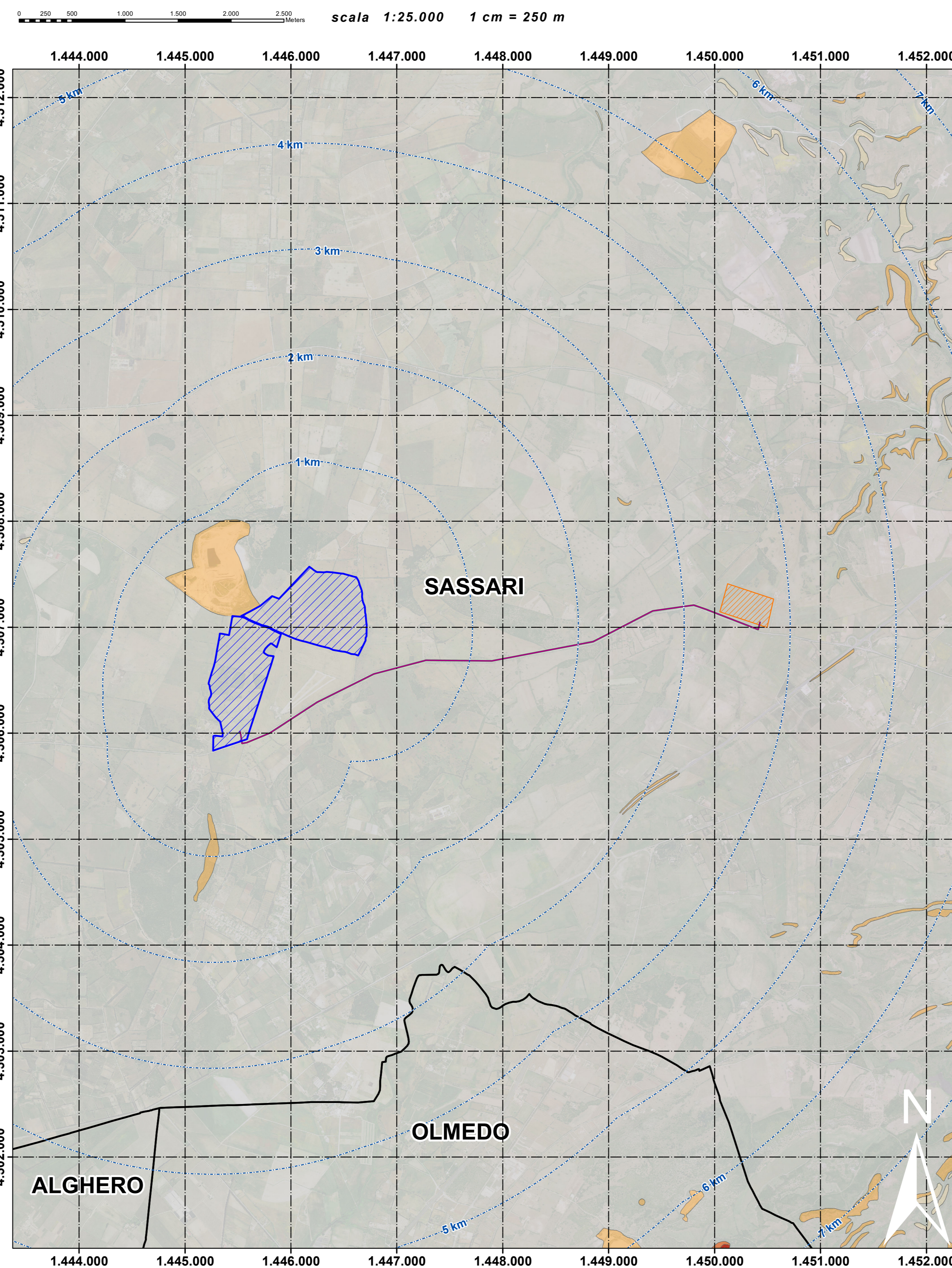
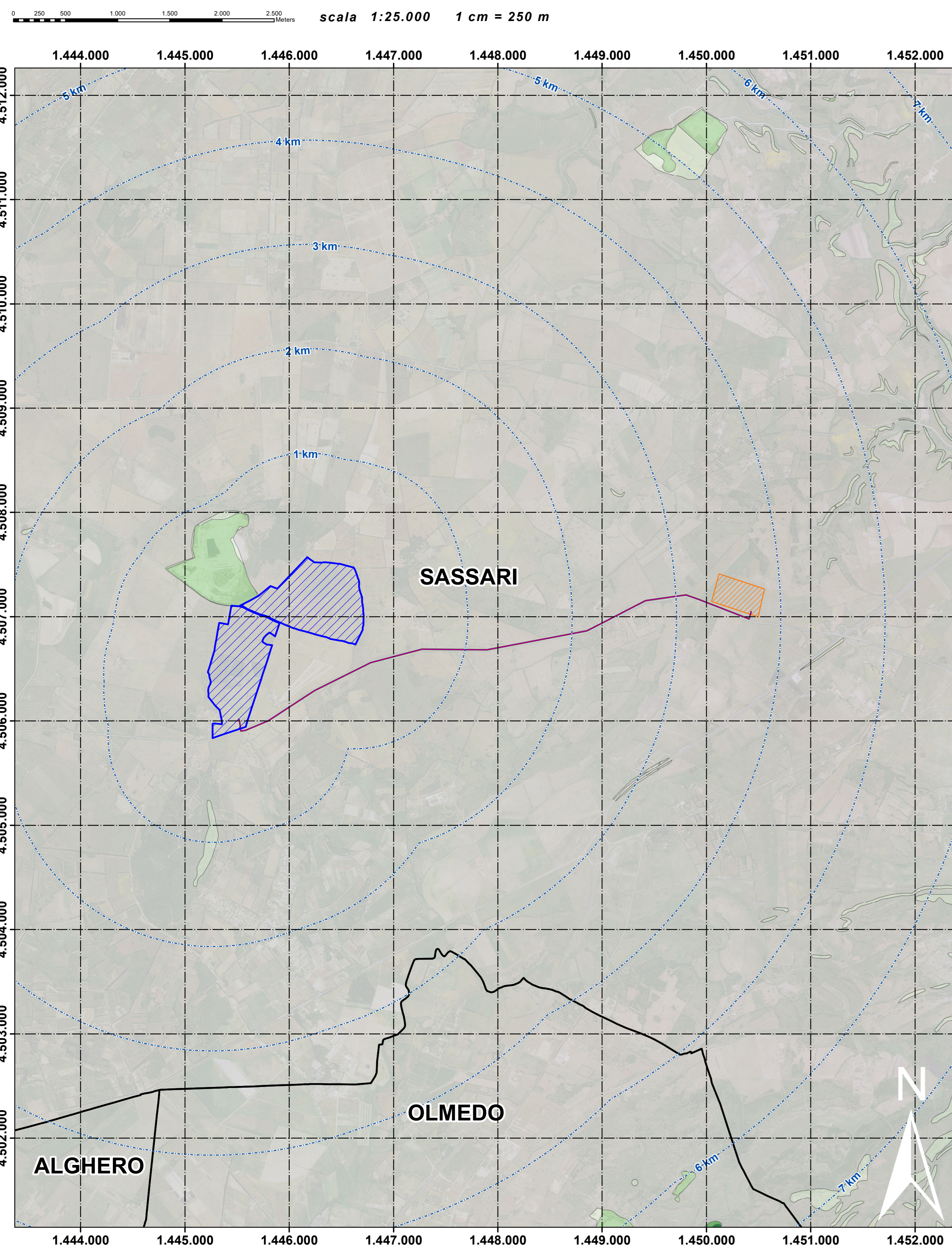


Rischio Geomorfologico Rev. 42 (Rischio Frana PAI)

Pericolo Geomorfologico Rev. 42 (Pericolo Frana PAI)

Art.8 Hg V.09 (Pericolo Frana PAI Art.8)



Rischio Geomorfologico Rev. 42 (Rischio Frana PAI)

- Rg0
- Rg1
- Rg2
- Rg3
- Rg4
- V

Legenda

- Buffer distanze da area di progetto
- Area di progetto
- Cavidotto
- Stazione TERNA in progetto
- Confini comunali
- Mare



Link Sardegna Geoportale - PAI

Pericolo Geomorfologico Rev. 42 (Pericolo Frana PAI)

- Hg0
- Hg1
- Hg2
- Hg3
- Hg4

Art.8 Hg V.09 (Pericolo Frana PAI Art.8)

- Hg0
- Hg1
- Hg2
- Hg3
- Hg4

Regione Sardegna

Provincia di Sassari

Comune di Sassari

PROGETTISTA INCARICATO:

Ing. Giovanni Cis
Tel. 390937023
Pec: g.cis@ingpec.eu

TECNICI COINVOLTI

Dott. Ing. Bruno Manca
Dott.ssa Geol. Cosima Alzori
Dott.ssa Arch. Giuseppina Marras
Dott. Nat. Fabio Schirru
Dott. Nat. Maurizio Medda
Dott. Nat. Nicola Manis
Dott. Ing. Ivano Distinto
Dott. Ing. Carlo Foddas
Dott. Giulio Casu
Dott.ssa Ing. Silvia Exana
Dott.ssa Ing. Ilaria Giovagnorio
Dott. Giovanni Loviggi
Dott. Ing. Luca Salvadori
Dott.ssa Ing. Alessandra Scalas
Ing. Andrea Casna

GESTORE RETE ELETTRICA

Terna

**PARCO AGRIVOLTAICO E
RELATIVE OPERE DI
CONNESSIONE ALLA RTN DI
POTENZA PARI A 60 MWp NEL
COMUNE DI SASSARI (SS).**

Scala: varie
Formato: A0

TITOLO ELABORATO:
Inquadramento su PAI

PROGETTO	PROG.	TIPO	REV.
RV-FV-ER-15	VIA Tav08b	D	00

Rev.	Data	Descrizione	Redige	Verifica	Approva
00	04/23	Prima Emissione	Dott. Giulio Casu Dott.ssa Ing. Silvia Exana Dott. Ing. Bruno Manca Dott. Ing. Luca Salvadori		
01					
02					
03					
04					
05					
06					

SOCIETA' PROPONENTE:

OPR SUN 9 S.R.L.
Via Caresio 7, Milano (MI) - 20154
P.Iva 12294980968

OPR SUN 9