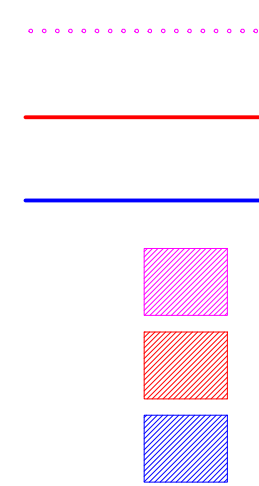
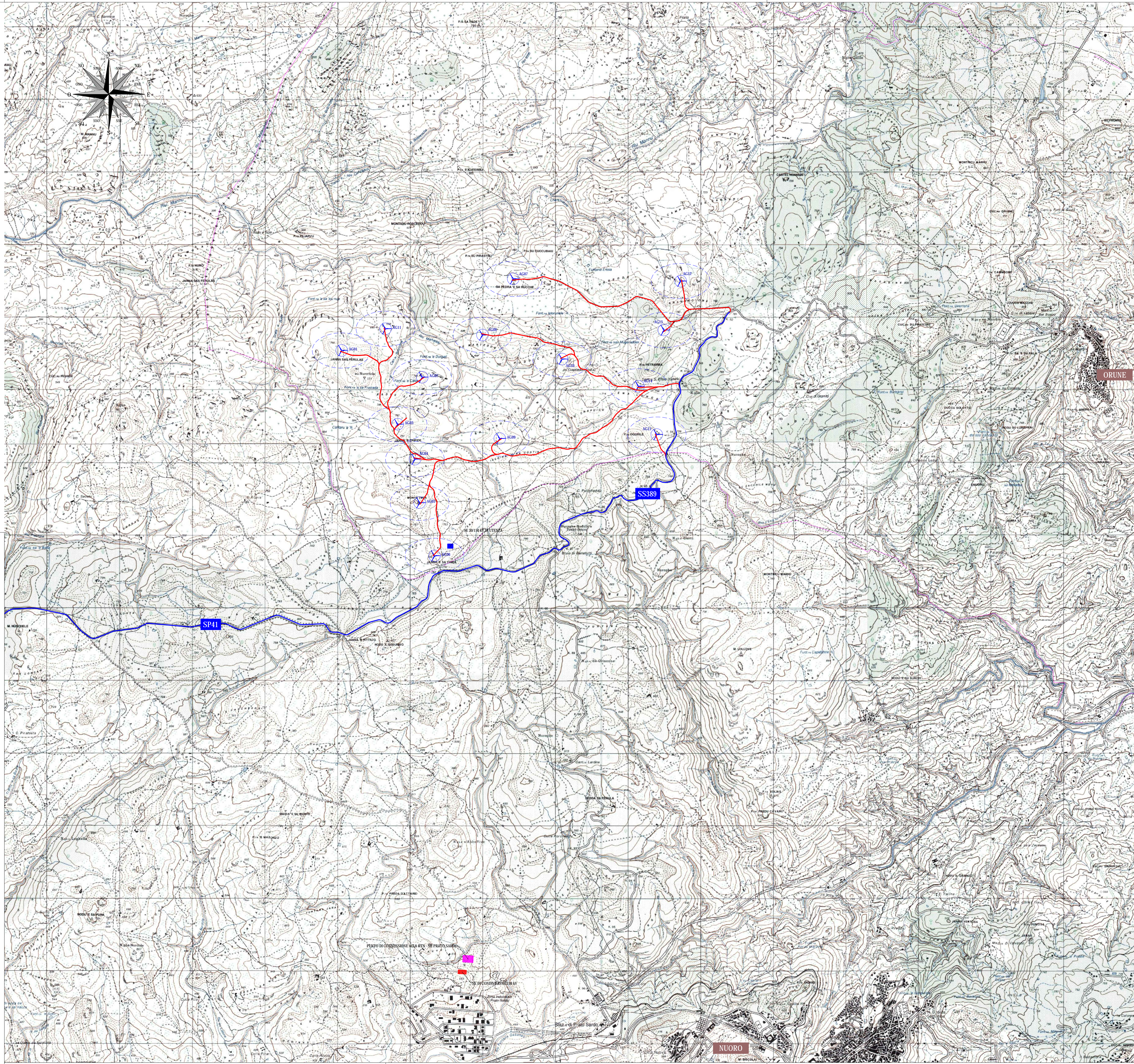
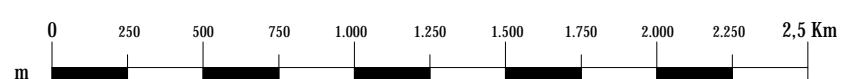


Numero AG
Raggio rotore 81 m
Area influenza 3xØ e 5xØ



Confine Comunale
Strada interna parco
Strada accesso parco
Stazione elettrica RTN 150 kV - Prato Sardo
Stazione condivisione 150 kV
Stazione 30/150 kW



Regione Autonoma della Sardegna



Comune di Orune



Committente:

Orune Wind Srl

Orune Wind Srl
Via Sardegna, 40
00187 Roma
P.IVA.C.F. 15802491009

Titolo del Progetto:

Parco Eolico
ORUNE
sito nel Comune di Orune (NU)

Documento:

INQUADRAMENTO IMPIANTO SU IGM

N.Documento:

IT-VesOru-CLP-CIV-DW-01.01



Progettista:

Ing. Sergio Lai

Studio di Ingegneria
Viale Trieste, 58
09037 San Gavino Monreale (SU)
Tel. +39 070 2352042
Mob. +39 347 1327339
e-mail: studio@sergiolai.com

Rev	Data Revisione	Descrizione	Redatto	Controllato	Approvato
00	04.04.2023	prima emissione			