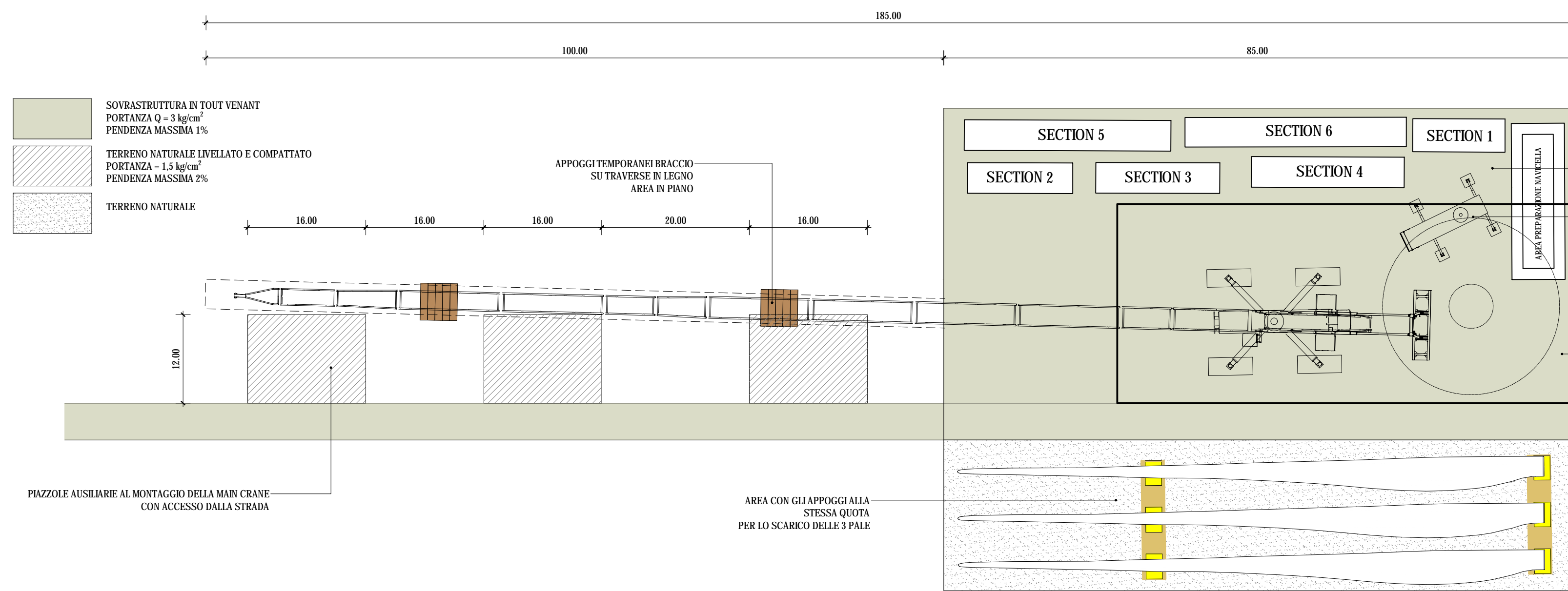
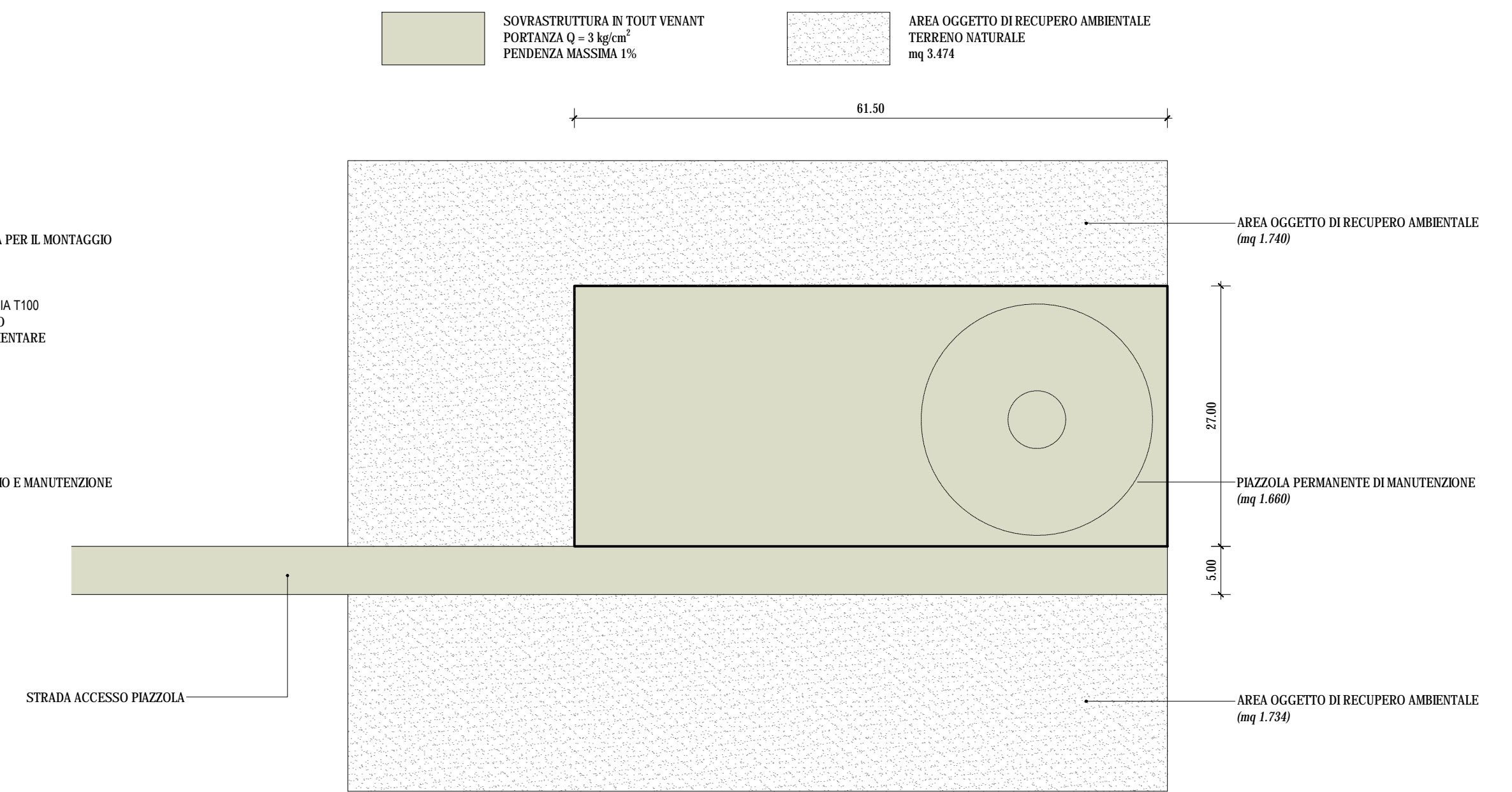


PIAZZOLA DI MONTAGGIO
scala 1:500

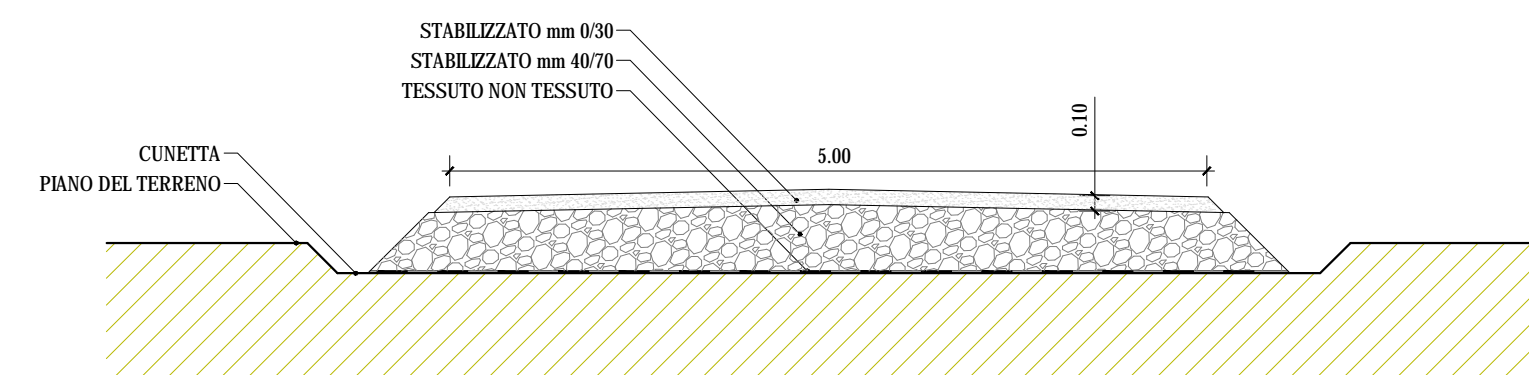


PIAZZOLA IN FASE DI ESERCIZIO
scala 1:500

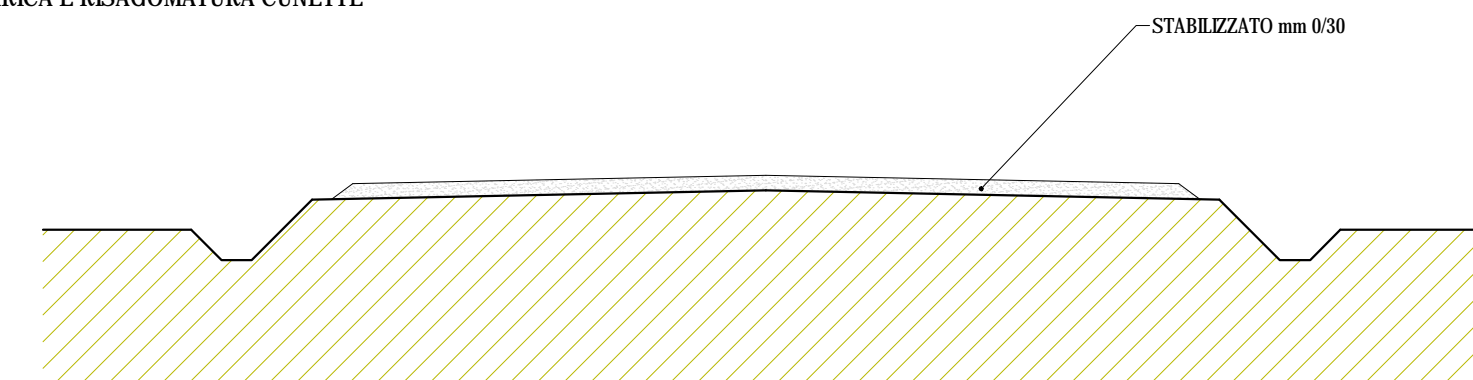


TIPOLOGIA VIABILITA'
scala 1:50

NUOVE STRADE

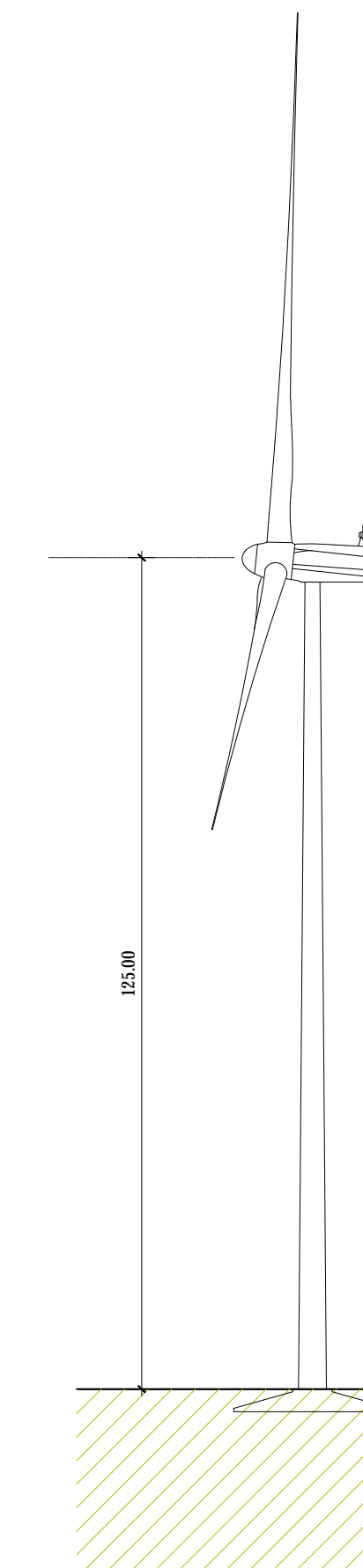


**STRADE ESISTENTI
RICARICA E RISAGOMATURA CUNETTE**

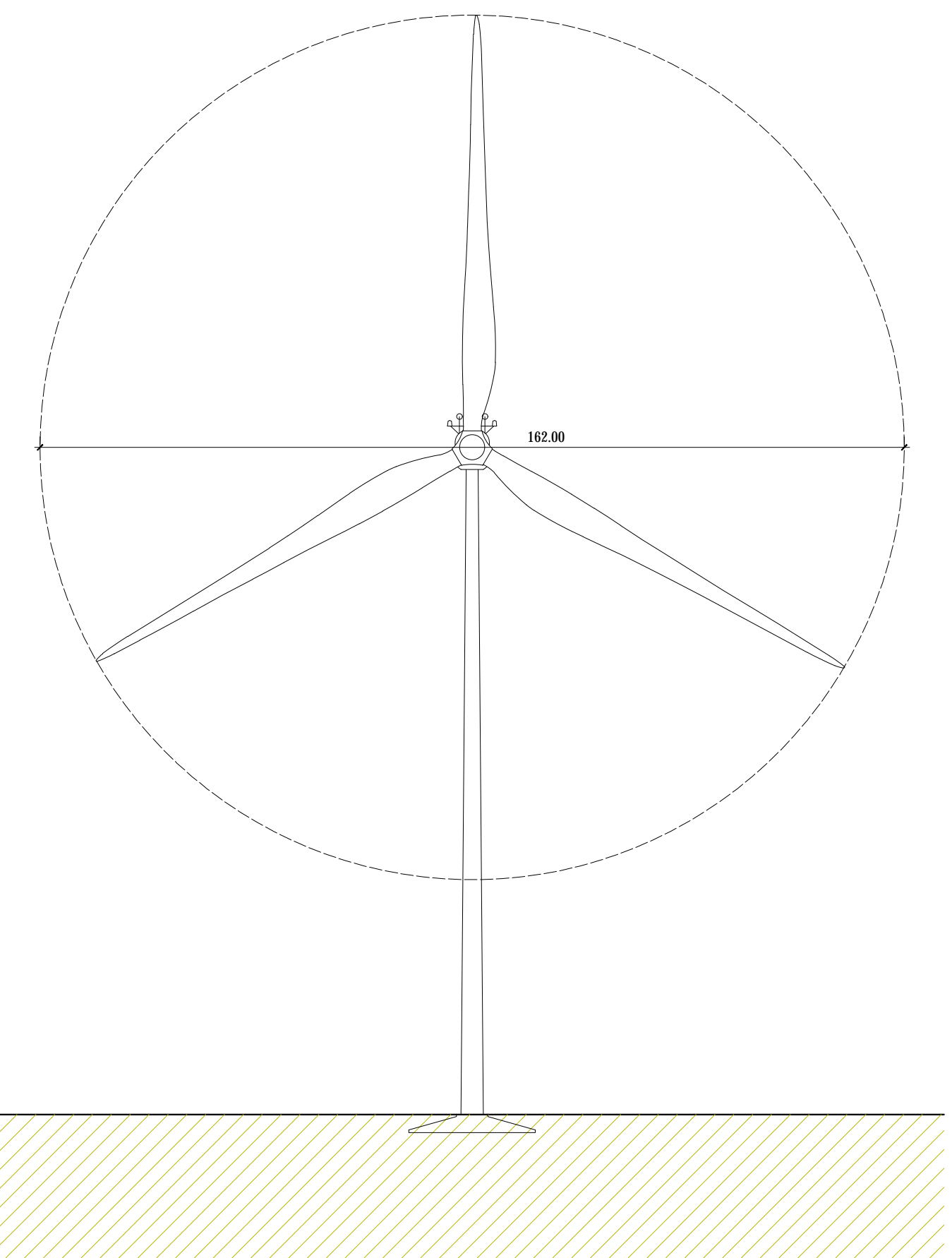


REQUISITI TECNICI		
	UNITA' DI MISURA	VALORE
LARGHEZZA MINIMA DELLE VIE DI ACCESSO (STRADE DRITTE)	m	5,50
RAGGIO DI CURVATURA MINIMO DELLE VIE DI ACCESSO	m	70,00
RAGGIO LONGITUDINALE MINIMO DELLE VIE DI ACCESSO	m	200,00
PENDENZA LUNGITUDINALE MASSIMA DELLE VIE DI ACCESSO	gradi	10
PENDENZA TRASVERSALE MASSIMA DELLE VIE DI ACCESSO	gradi	2
CARICO MASSIMO PER ASSE DELLE VIE DI ACCESSO	t	15

AEROGENERATORE - VISTA LATERALE
scala 1:1.000



AEROGENERATORE - VISTA FRONTALE
scala 1:1.000



Regione Autonoma della Sardegna



Comune di Orune



Committente:

Orune Wind Srl

Orune Wind Srl
Via Sardegna, 40
00187 Roma
P.IVA.C.F. 15802491009

Titolo del Progetto:

Parco Eolico
ORUNE
sito nel Comune di Orune (NU)

Documento:

PARTICOLARI COSTRUTTIVI
PIAZZOLE - STRADE - AEROGENERATORE

N.Documento:

IT-VesOru-CLP-CIV-DW-13.01



Progettista:

Ing. Sergio Lai

Studio di Ingegneria
Viale Trieste, 58
09037 San Gavino Monreale (SU)
Tel. +39 070 2352042
Mob. +39 347 1327339
e-mail: studio@sergiolai.com

Rev	Data Revisione	Descrizione	Redatto	Controllato	Approvato
00	04.04.2023	prima emissione			