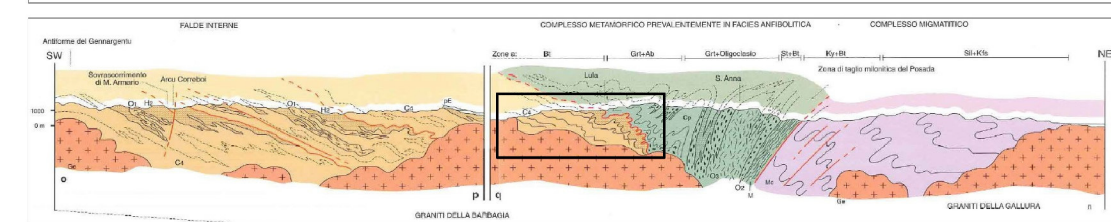




Schema tettonico della Sardegna NE (da Oggiano et al., 2009)



Sezione Geologica schematica dell'area vasta (Carnignani et alii, 1989, modificato)

 REGIONE AUTONOMA DI SARDEGNA REGIONE AUTONOMA DELLA SARDEGNA		 Comune di Orune			
Committente: Orune Wind Srl		Orune Wind Srl Via Sardegna, 40 00187 Roma P.IVA/C.F. 15802491009			
Titolo del Progetto: Parco Eolico ORUNE sito nel Comune di Orune					
Documento: Carta geologica		N. Documento: IT-VesOru-CLP-CIV-DW-15			
Progettista: Dott.ssa Geol. Cosima Azori					
Rev	Data Revisione	Descrizione	Redatto	Controllato	Approvato
00	04.05.2023	Prima emissione	Cosima Azori		