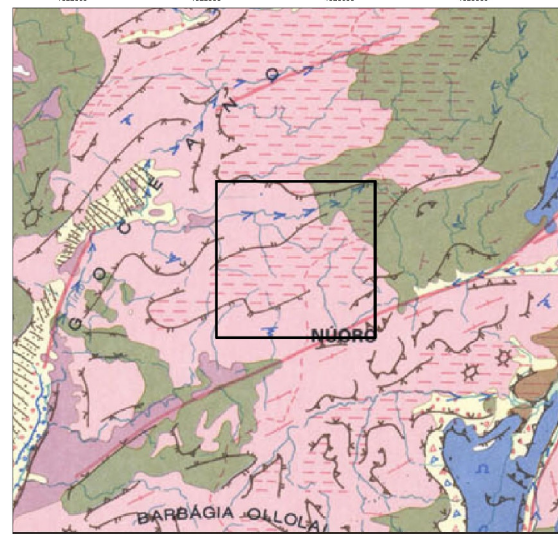




- 01 AG
- 09 Cavidotto
- 05 Viabilità (asse)
- 03 Piazzola definitiva
- 04 Piazzole temporanee
- 06 Viabilità (poligoni)
- 07 Ingombro totale viabilità piazzole
- 08 Area di cantiere
- ▨ 10 SE di condivisione 150kV
- ▨ 11 Punto di connessione alla RTN - SE Prato Sardo
- ▨ 12 SE 30-150 kV di utenza

Geomorfologie
← Geomorfologie *Vallecola a U*

- Geomorfoaree**
- ▨ Geomorfoaree *superficie strutturale*
 - Coltri eluvio-colluviali. Detriti immersi in matrice fine, talora con intercalazioni di suoli più o meno evoluti, arricchiti in frazione organica. OLOCENE
 - ▨ Depositi alluvionali. OLOCENE
 - ▨ Depositi alluvionali. Sabbie con subordinati limi e argille. OLOCENE
 - ▨ Depositi di versante. Detriti con clasti angolosi, talora parzialmente cementati. OLOCENE
 - ▨ Facies Orune (UNITÀ INTRUSIVA DI BENETUTTI). Grandioriti monzogranitiche, biotitiche, a grana medio-grossa, inequigranulari per Kfs biancastri di taglia 8-10 cm; tessitura orientata per flusso magmatico. CARBONIFERO SUP. - PERMIANO
 - ▨ Facies Ponte S'Archimissa (Subunità intrusiva di Punta Birai - UNITÀ INTRUSIVA DI MONTE SAN BASILIO). Monzograniti a due miche e cordierite, a grana medio-fine, inequigranulari, porfirici per Kfs biancastri di taglia centimetrica e subordinato Qtz globu
 - ▨ Filoni e ammassi aplitici. CARBONIFERO SUP. - PERMIANO
 - ▨ Filoni basaltici a serialità transizionale, di composizione basaltica olvinica e trachibasaltica, a struttura porfirica per fenocristalli di Pl, Ol, Cpx, tessitura intersertale-ofitica. CARBONIFERO SUP. - PERMIANO
 - ▨ Filoni e ammassi di micrograniti. CARBONIFERO SUP. - PERMIANO



Stralco della Carta Geomorfologica della Sardegna, 1988

 REGIONE AUTONOMA DE SARDEGNA REGIONE AUTONOMA DELLA SARDEGNA		 Comune di Orune			
Committente: Orune Wind Srl		Orune Wind Srl Via Sardegna, 40 00187 Roma P.IVA/C.F. 15802491009			
Titolo del Progetto: Parco Eolico ORUNE sito nel Comune di Orune					
Documento: Carta geomorfologica		N. Documento: IT-VesOru-CLP-CIV-DW-16			
Progettista: Dott.ssa Geol. Cosima Atzori					
Rev	Data Revisione	Descrizione	Redatto	Controllato	Approvato
00	04.05.2023	Prima emissione	Cosima Atzori		