

LEGENDA

- Aerogeneratori Partanna 3
- Cavidotto

Carta degli habitat secondo CORINE biotopes

- 22.1 Piccoli invasivi artificiali privi o poveri di vegetazione (Phragmitio-Magnocaricetea)
- 31.81 Comunità arbustive di margine forestale (Rhamno-Prunetea, Prunetalia spinosae)
- 31.8A Arbusteti termofili submediterranei con Rubus ulmifolius
- 32.211 Macchia bassa a Pistacia lentiscus e/o Olea europaea var. sylvestris
- 32.22 Macchia ad Euphorbia dendroides (Oleo-Euphorbietum dendroidis s.l.)
- 32.24 Macchia a Chamaerops humilis (Pistacio-Chamaeropetum humilis)
- 32.4 Macchie e garighe discontinue su aree calcicole (Cisto-Micromerietea)
- 32.A Arbusteti a Spartium junceum
- 34.36 Pascoli termo-xerofili mediterranei e submediterranei
- 34.5 Prati aridi mediterranei a dominanza di specie annue (Thero-Brachypodietea)
- 34.6 Praterie a specie perennanti (Lygeo-Stipetea)
- 34.633 Praterie ad Ampelodesmos mauritanicus (Lygeo-Stipetea, Avenulo-Ampelodesmion mauritanici)
- 34.634 Praterie ad Hyparrhenia hirta (Lygeo-Stipetea, Hyparrhenion hirtae)
- 34.81 Prati aridi sub-nitrofili a vegetazione post-culturale (Brometalia rubentia-rectoria)
- 41.732 Boschi caducifogli a querce del ciclo di Quercus pubescens (Quercetalia ilicis)
- 44.1273 Boscaglie ripali a Salix pedicellata (Populetalia albae)
- 44.81 Boscaglie ripali a Nerium oleander e/o Tamarix sp.pl. (Nerio-Tamaricetea)
- 45.31A Boschi a Quercus ilex (Quercetalia ilicis)
- 53.11 Comunità igro-idrofile a Phragmites australis (Phragmition)
- 82.2 Ricoltura in pieno campo
- 82.3 Seminativi e colture erbacee estensive
- 82.3A Sistemi agricoli complessi
- 83.111 Oliveti tradizionali (talora consociati con seminativi, vigneti, ecc.)
- 83.112 Oliveti intensivi
- 83.15 Frutteti
- 83.16 Agrumeti
- 83.211 Vigneti consociati (con oliveti, ecc.)
- 83.212 Vigneti intensivi
- 83.31 Rimboschimenti a prevalenza di conifere (generi Pinus, Cupressus, Cedrus, ecc.)
- 83.322 Rimboschimenti a prevalenza di Eucalyptus sp. pl.
- 83.325 Altri rimboschimenti o piantagioni di latifoglie
- 85.3 Giardini ornamentali e aree verdi
- 85.5 Aree ricreative e sportive
- 85.6 Cimiteri
- 86.11 Tessuto residenziale compatto e denso
- 86.12 Tessuto residenziale rado
- 86.22 Fabbricati rurali
- 86.31 Insiediamenti industriali e/o artigianali e/o commerciali e spazi annessi
- 86.32 Insiediamenti di grandi impianti di servizi
- 86.34 Aree aeroportuali e eliporti
- 86.41 Cave
- 86.42 Vegetazione delle aree ruderali e delle discariche
- 86.43 Principali arterie stradali
- 86.44 Reti ferroviarie e spazi annessi
- 86.45 Cantieri

OGGETTO: Progetto di realizzazione di un parco eolico della potenza di 66 MW denominato "CE PARTANNA III" situato nei comuni di Marsala, Salemi e Calatafimi-Segesta (provincia di Trapani) (TP)

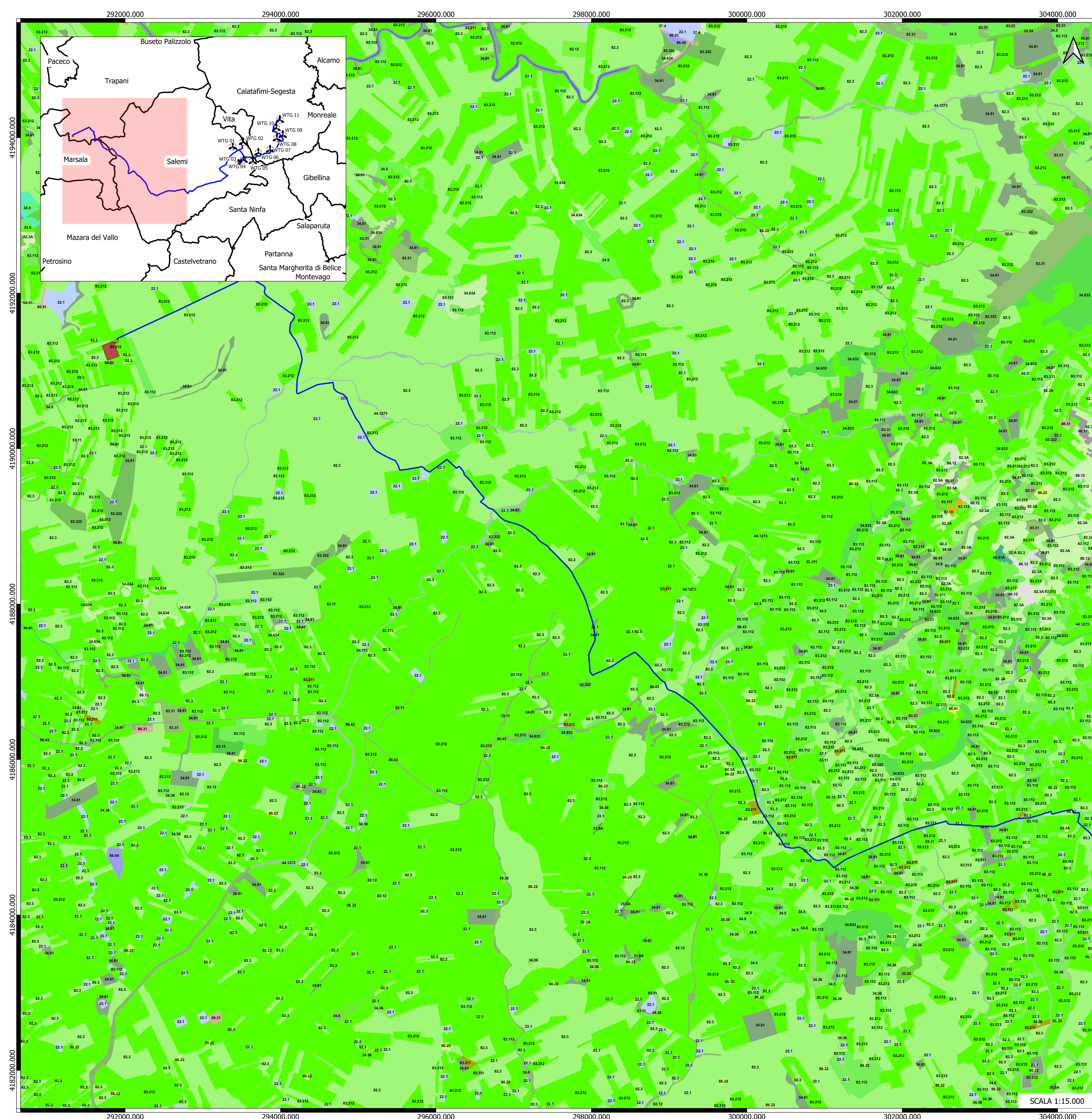
ELABORATO: CARTA DEGLI HABITAT - CORINE BIOTOPES

PROGETTAZIONE:
ING. Carmine Martore
Via V. Veneto, 10
00197 Roma
EGM PROJECT S.R.L.

EGM PROJECT S.R.L.
Via VERASTRO 15/A
00100 - POTENZA (PT)
P. IVA 0208107076
REA PT 020983

Unità prog.	Cat. opera	N° prog./elaborato	Tipologia elaborato	N° foglio/Total fogli	Nome file	Scala
00	I.E.	76	D		map_habitat_partanna_0000000000	

SCALA 1:15.000



LEGENDA

- Cavidotto
 - SSE - RTN
 - SSE Lato Utente Partanna 3
- Carta degli habitat secondo CORINE biotopes
- 22.1 Piccoli invasivi artificiali privi o poveri di vegetazione (Phragmitio-Magnocaricetea)
 - 24.16 Alvei fluviali a flusso intermittente
 - 31.8A Arbusteti termofili submediterranei con *Rubus ulmifolius*
 - 32.211 Macchia bassa a *Pistacia lentiscus* e/o *Olea europaea* var. *sylvestris*
 - 32.24 Macchia a *Chamaerops humilis* (Pistacio-Chamaeropetum humilis)
 - 32.4 Macchie e garighe discontinue su aree calcicole (Cisto-Micromeriete)
 - 32.A Arbusteti a *Spartium junceum*
 - 34.36 Pascoli termo-xerofili mediterranei e submediterranei
 - 34.5 Prati aridi mediterranei a dominanza di specie annue (Thero-Brachypodietea)
 - 34.6 Praterie a specie perennanti (Lygeo-Stipetea)
 - 34.633 Praterie ad *Ampelodesmos mauritanicus* (Lygeo-Stipetea, *Avenulo-Ampelodesmion mauritanici*)
 - 34.634 Praterie ad *Hyperbarnea hirta* (Lygeo-Stipetea, *Hyperbarnea hirtae*)
 - 34.81 Prati aridi sub-nitrofili a vegetazione post-culturale (*Brometalia rubenti-rectori*)
 - 37.4 Cinture igro-idrofile di alte erbe mediterranee (*Holoschoenetalia*)
 - 44.1273 Boscaglie ripali a *Salix pedicellata* (*Populetalia albae*)
 - 44.81 Boscaglie ripali a *Nerium oleander* e/o *Tamarix* sp.pl. (*Nerio-Tamaricetea*)
 - 45.31A Boschi a *Quercus ilex* (*Quercetalia ilicis*)
 - 53.11 Comunità igro-idrofile a *Phragmites australis* (*Phragmition*)
 - 82.12 Orticoltura in pieno campo
 - 82.3 Seminativi e colture erbacee estensive
 - 82.3A Sistemi agricoli complessi
 - 83.111 Oliveti tradizionali (talora consociati con seminativi, vigneti, ecc.)
 - 83.112 Oliveti intensivi
 - 83.15 Frutteti
 - 83.16 Agrumeti
 - 83.211 Vigneti consociati (con oliveti, ecc.)
 - 83.212 Vigneti intensivi
 - 83.31 Rimboschimenti a prevalenza di conifere (generi *Pinus*, *Cupressus*, *Cedrus*, ecc.)
 - 83.322 Rimboschimenti a prevalenza di *Eucalyptus* sp. pl.
 - 86.11 Tessuto residenziale compatto e denso
 - 86.12 Tessuto residenziale rado
 - 86.22 Fabbricati rurali
 - 86.31 Insedimenti industriali e/o artigianali e/o commerciali e spazi annessi
 - 86.41 Cave
 - 86.42 Vegetazione delle aree ruderali e delle discariche
 - 86.43 Principali arterie stradali
 - 86.45 Cantieri

OGGETTO: Progetto di realizzazione di un parco eolico della potenza di 66 MW denominato "CE PARTANNA III" situato nei comuni di Marsala, Salemi e Calatafimi-Segesta provincia di Trapani (TP)

ELABORATO: CARTA DEGLI HABITAT - CORINE BIOTOPES

PROPRIONETE: AEI WIND PROJECT V S.R.L. (P.I. 08833000101) - VIA VERASTRO 15/A - 91030 POTENZA (PT) - C.F. n. 04076 REIS, IMPI: 10800201001 - REA RM 167867 - P.E.C. wwindproject@windmail.it

PROGETTAZIONE: Ing. Carmen Martone (Inf. n. 1872) - Ordine Ingegneri Palermo C.F. MITCON73D544703E - EDM PROJECT. Geol. Raffaele Nardone (Inf. n. 243) - REA RM 167867 - P.E.C. wwindproject@windmail.it

Libello prog.	Cat. opera	N° prog. elaborato	Tipo elaborato	N° foglio/ Tot fogli	Nome file	Scala
PD	I.E.	76	D		REP_PD_CARTA_HABITAT_CORINE_BIOTOPES	1: 15000

REV.	DATA	DESCRIZIONE	ESEGUITO	VERIFICATO	APPROVATO
00	APRILE 2023	Emissione			

SCALA 1:15.000